



© Steffen Bergmeister

Von der Rheintalautobahn in Rankweil ankommend, dient ein Kreisverkehr als Verteiler zu Wohngebieten und Ortszentrum. An dieser prominenten Stelle befindet sich auf einem von der Fahrbahn abgerundeten Grundstück das Bürogebäude einer Steuerberatungskanzlei.

Der elegante, dreigeschossige Baukörper besitzt eine auffallende Fassadengestaltung: dem dunklen Untergrund der Außenmauern vorgelagert liegt eine Schicht vertikal verlaufender Lärchenholz-Lamellen, die jeweils ein Geschöß markieren und insgesamt ein bewegtes Fassadenbild schaffen.

Die Haupteinschließung erfolgt von Süden, Mitarbeiter betreten das Gebäude auf der Rückseite. Im Eingangsbereich befindet sich die Anmeldung für Klienten. Weiters sind im Erdgeschoß Mitarbeiterterräumlichkeiten mit Küche, Garderobe und Schulungsraum, sowie ein Büro für Steuerprüfungen untergebracht.

Insgesamt 28 Arbeitsplätze sowie Besprechungszimmer und die Büros der Geschäftsleitung befinden sich in den beiden Obergeschoßen. Die Treppe vom ersten ins zweite Obergeschoß ist in die mit Eichenholz verkleidete Nebenraumzone im südlichen Teil des Gebäudes integriert. Die als Doppelarbeitsplätze angelegten Büros liegen vor direkter Sonneneinstrahlung aus Süden geschützt an Nord-, Ost- oder Westseite des Gebäudes. Dadurch entsteht in der Mitte ein weiter Raum, der als Kommunikations- und Erschließungszone dient. Große Oberlichter lassen Tageslicht in diesen atriumartigen Bereich einfallen. Die Büros sind durch raumhohe Verglasungen nach innen ausgerichtet und erhalten dadurch von zwei Seiten Licht. Zum Weiß an Wänden, Decken, Regalen und sogar den Aktenordnern gesellt sich Eichenholz für Möbel, Handläufe und die Nebenräume.

In der Nacht, wenn die schwarzen Außenmauern in den dunklen Himmel übergehen, ist nur mehr die von Straßenlaternen beleuchtete Lamellenfassade sichtbar, die dann wie eine hölzerne Skulptur wirkt. (Text: Julia Ess)

BFBF Steuerberatung

Hadeldorfstraße 30
6830 Rankweil, Österreich

ARCHITEKTUR
Vonier Architekten

BAUHERRSCHAFT
BFBF Steuerberatung

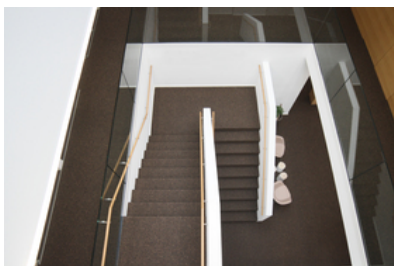
TRAGWERKSPLANUNG
Thomas Burtscher

ÖRTLICHE BAUAUFSICHT
bauwerkarchitektur ZT GmbH

FERTIGSTELLUNG
2012

SAMMLUNG
Vorarlberger Architektur Institut

PUBLIKATIONSdatum
23. März 2015



© Steffen Bergmeister



© Steffen Bergmeister



© Steffen Bergmeister

BFBF Steuerberatung

DATENBLATT

Architektur: Vonier Architekten (Hans-Peter Lang, Christian Vonier)

Mitarbeit Architektur: Projektleiter: Christian Vonier

Mitarbeiter: Tankred Bergmeister, Karoline Knauer

Bauherrschaft: BFBF Steuerberatung

Mitarbeit Bauherrschaft: Peter Bahl, Gerhard Fend, Alexander Bitschi, Patricia Fend

Tragwerksplanung: Thomas Burtscher

örtliche Bauaufsicht: bauwerkarchitektur ZT GmbH

Mitarbeit ÖBA: Gerhard Maier

Fotografie: Steffen Bergmeister

Bauphysik: Karlheinz Wille, BDT / IB Bauphysik, Frastanz; Elektrotechnik: Walter Bischof, BIW Planungsbüro für Elektrotechnik, Tschagguns; Elektro: Richard Durig, Durig Elektrotechnik, Schruns; Heizung: Alexander Lampert, ETG Energie- und Sanitärtechnik, Rankweil; Lüftung/Klima: Christian Rüdissler, Ender Klimatechnik, Altsch; Sanitär: Michael Domig, Brand

Funktion: Büro und Verwaltung

Wettbewerb: 2010 - 2011

Planung: 2011 - 2012

Ausführung: 2011 - 2012

Grundstücksfläche: 1.450 m²

Bruttogeschossfläche: 1.150 m²

Nutzfläche: 834 m²

Bebaute Fläche: 316 m²

Umbauter Raum: 3.761 m³

Baukosten: 2,0 Mio EUR

NACHHALTIGKEIT

Heizwärmebedarf: 5,3 kWh/m²a (Energieausweis)

Außeninduzierter Kühlbedarf: 16,9 kWh/m²a (Energieausweis)

AUSFÜHRENDE FIRMEN:

Verputz: Normputz, Bartholomäberg; Estrich: Küng Bau, Thüringen;

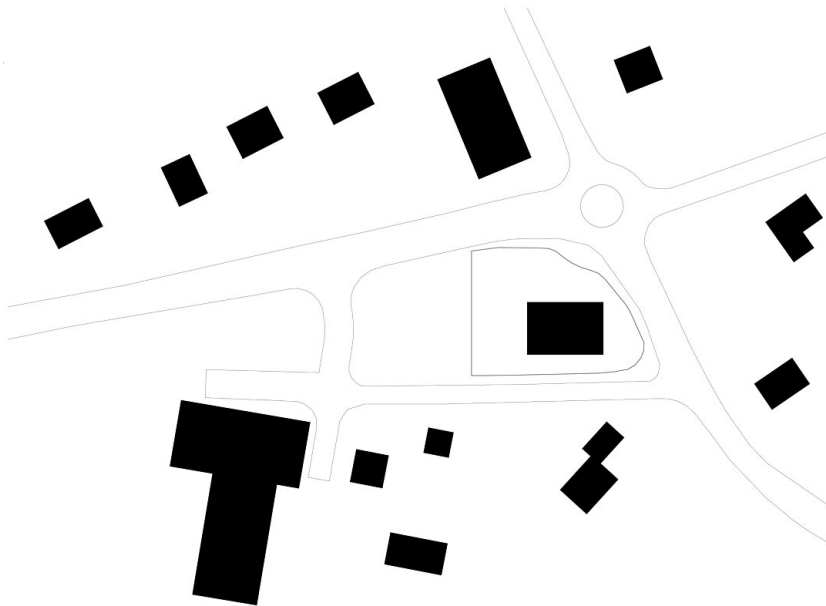


© Steffen Bergmeister

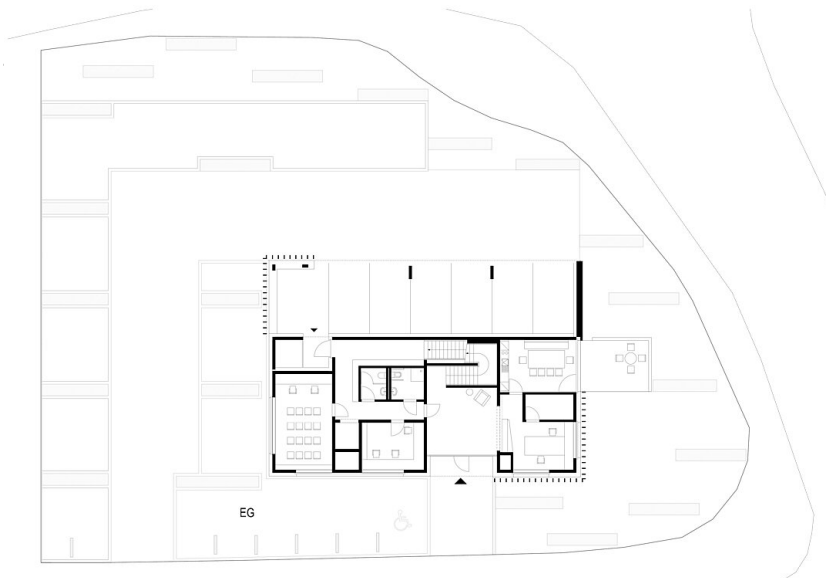
BFBF Steuerberatung

Schwarzdecker/Sprengler: Ganath Sprengerei, Feldkirch-Gisingen; Fliesenleger: Hepperger Ofen+Fliesen, Schruns; Schlosser: Zuderell Metallbau, Schruns; Zimmerer (Fassade): Oa.Sys baut, Alberschwende; Tischler: Stuchly, Thüringen; Trockenbau: Rudigier Trockenausbau, Silbertal; Glaser: Lechleitner Glastechnik, Koblach; Türsysteme (Elemente): Feuerstein Josef, Nüziders; Außenwand-Wärmedämmung: Normputz, Bartholomäberg; Maler: Liepert Maler, Bludenz; Bodenleger: Alpha Fussbodenbau, Zwischenwasser; Fenster aus Holz-Alu: Inbau, Klaus; Bewegl. Abschl. von Fenstern: Storella, Rankweil; Einbauküchen: Frick Möbel, Nenzing; Möbel: Bachmann Tischlerei, Muntlix

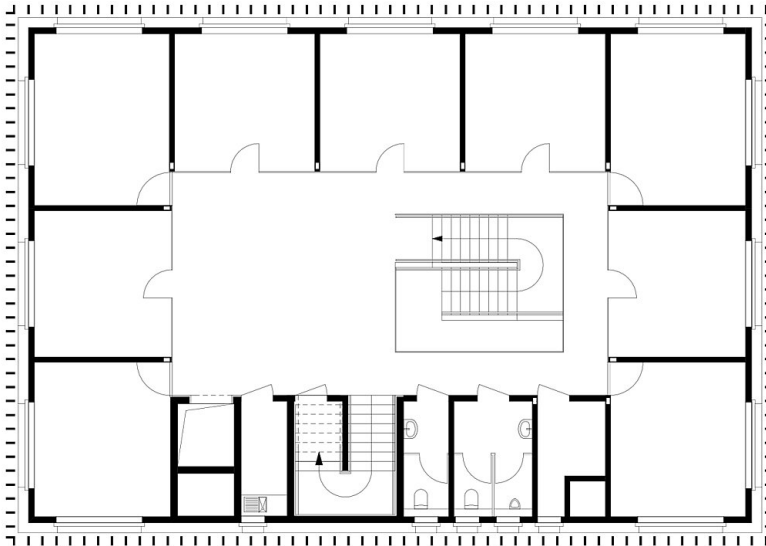
BFBF Steuerberatung



Lageplan



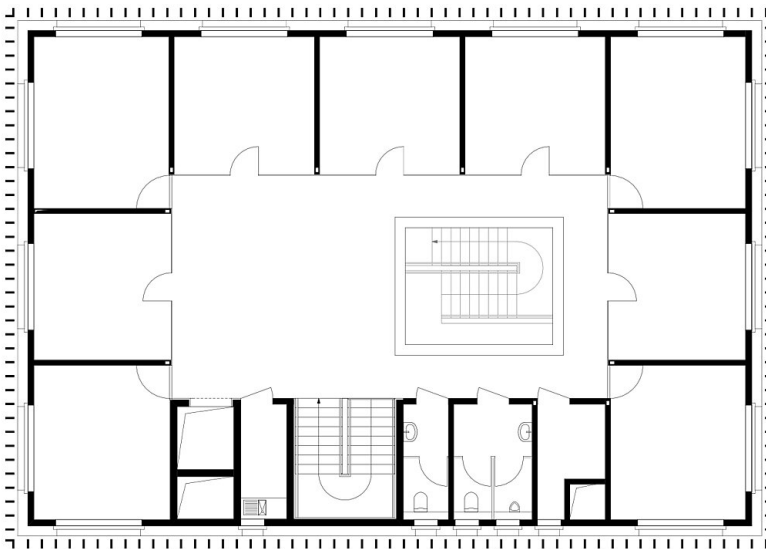
Erdgeschoß und Außenanlage



BFBF Steuerberatung

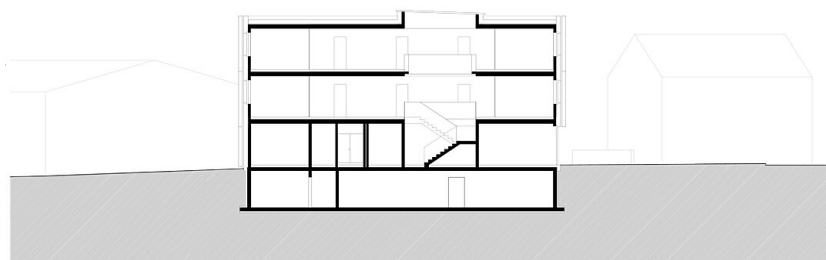
OG

Obergeschoß 1



DG

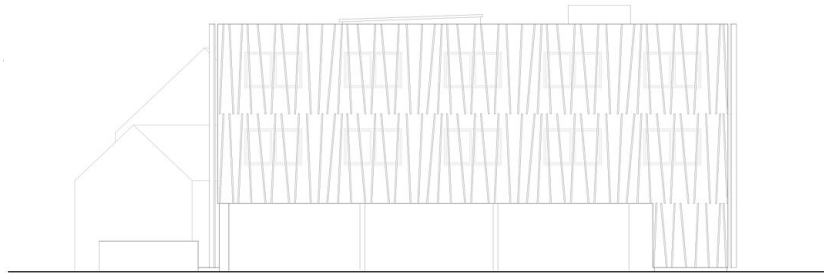
Obergeschoß 2



LS

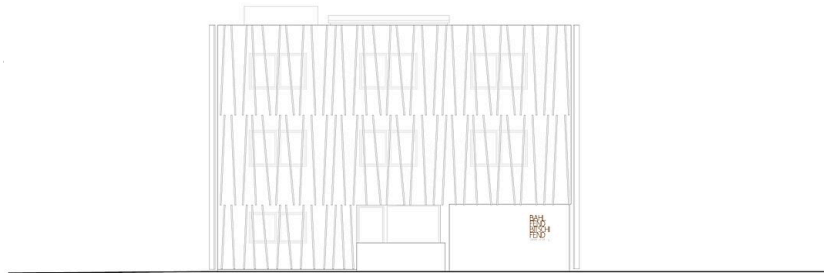
Längsschnitt

BFBF Steuerberatung



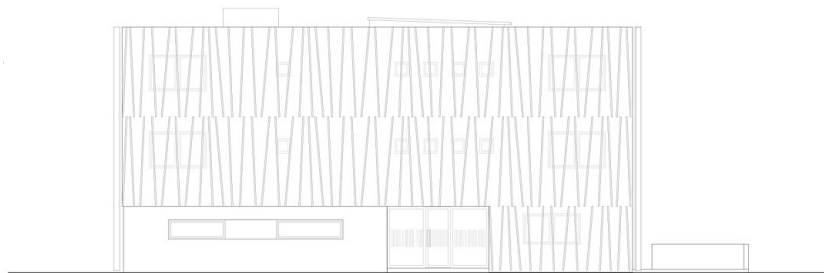
NORD

Ansicht Nord



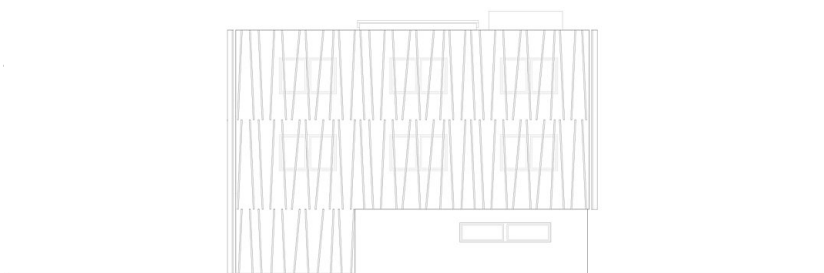
OST

Ansicht Ost



SÜD

Ansicht Süd



WEST

Ansicht West