



© Bernhard Stoehr

## Heim Via Claudia

Karl-Mayr-Straße 12  
6465 Nassereith, Österreich

ARCHITEKTUR

**Bernhard Stoehr**  
**Stephan Metzner**

BAUHERRSCHAFT

**Alten- und Pflegeheime der  
Barmherzigen Schwestern Innsbruck  
GmbH**

TRAGWERKSPLANUNG

**DKN Design & Konstruktion  
Neurauter**

FERTIGSTELLUNG

**2013**

SAMMLUNG

**aut. architektur und tirol**

PUBLIKATIONSdatum

**03. April 2015**



### Alten- und Pflegeheim Nassereith

Das „Heim Via Claudia“ ist eine von den Barmherzigen Schwestern in einem ehemaligen Klostergebäude betriebene Einrichtung der Behinderten-Reha und Altenpflege. Mit dem Ziel, die Pflegeeinrichtung dem Bedarf entsprechend auszubauen und v. a. auf zeitgemäßen Standard zu bringen, wurde 2009 ein geladener Wettbewerb für die Sanierung des Bestands und die Erweiterung um einen Neubau ausgeschrieben.

Der von Bernhard Stoehr und Stephan Metzner konzipierte Zubau für den Bereich der Alterspflege besteht in einem relativ kompakten, dreigeschossigen Längsbaukörper, der im Bezug zum Bestand nach Norden verschoben und minimal verdreht platziert wurde. Damit bleiben die Ausblicke aus den bestehenden Zimmern im Altbau erhalten und den im Neubau untergebrachten, nach Osten, Süden und Westen orientierten Zimmern wird ein Maximum an Ausblick und Besonnung geboten. Die Grundrisse sind zweihüftig organisiert, kurze Ganglängen bieten eine gute Überschaubarkeit von den zentral angeordneten Schwesternstützpunkten. Die relativ breiten Gänge erweitern sich vor den Zimmerzugängen, womit der Eindruck eines Krankenhauses möglichst vermieden wird.

Zwischen Bestand und Neubau wurde ein dreigeschossiger, gläserner Verbindungstrakt errichtet, der im Erdgeschoß über einen großzügigen Foyerbereich verfügt. Darüber liegt im Süden vor dem Verbindungsgang eine Terrasse, die den Bewohner:innen eine sonnige und witterungsgeschützte Aufenthaltsfläche bietet. Im Norden an das Empfangsgebäude angedockt wurde eine kleine, über ovalem Grundriss errichtete Kapelle, im Süden umfassen alte und neue Baukörper einen hofartigen Vorplatz.

Der Bestand wurde in erster Linie für die Klienten der Behinderten-REHA umgebaut, der Großteil der vorher üblichen Doppelzimmer in Einbettzimmer umgewandelt. Die bestehende Küche im Norden des Altbestands wurde erweitert und um eine neue Anlieferung für Küche und Wäscherei ergänzt. Mit der an der westlichen und



© Bernhard Stoehr



© Bernhard Stoehr



© Bernhard Stoehr

**Heim Via Claudia**

nördlichen Grundstücksgrenze verlaufenden neuen Zufahrt wurde der Mitarbeiter- und LKW-Verkehr vom Besucherstrom entkoppelt. (Text: Claudia Wedekind)

**DATENBLATT**

Architektur: Bernhard Stoehr, Stephan Metzner

Bauherrschaft: Alten- und Pflegeheime der Barmherzigen Schwestern Innsbruck GmbH

Tragwerksplanung: DKN Design & Konstruktion Neurauter

Funktion: Gesundheit und Soziales

Wettbewerb: 2009

Planung: 2009 - 2013

Fertigstellung: 2013

Grundstücksfläche: 14.400 m<sup>2</sup>

Bruttogeschossfläche: 3.700 m<sup>2</sup>

Nutzfläche: 3.020 m<sup>2</sup>

Bebaute Fläche: 1.510 m<sup>2</sup>

Umbauter Raum: 13.250 m<sup>3</sup>

**NACHHALTIGKEIT**

Heizwärmebedarf: 6,1 kWh/m<sup>2</sup>a (Energieausweis)

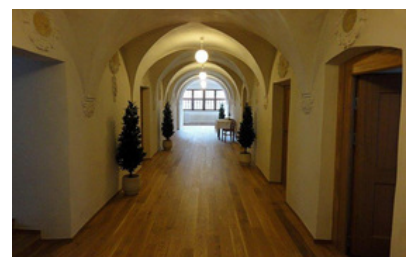
Endenergiebedarf: 150,1 kWh/m<sup>2</sup>a (Energieausweis)



© Bernhard Stoehr

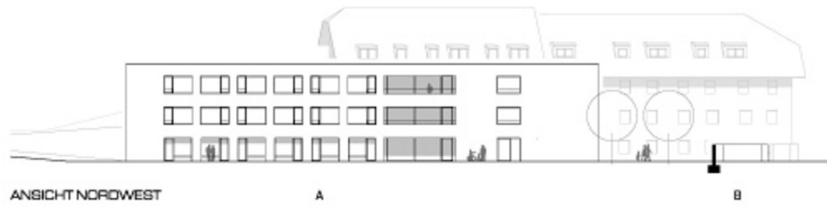


© Bernhard Stoehr



© Bernhard Stoehr

Heim Via Claudia

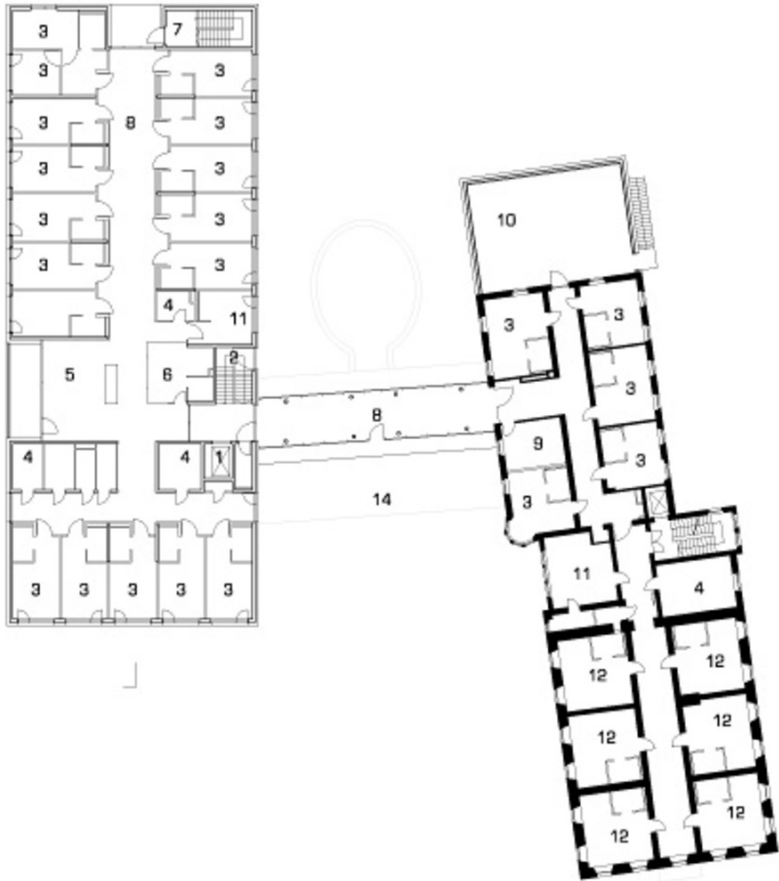


Ansichten



Ansicht Schnitt

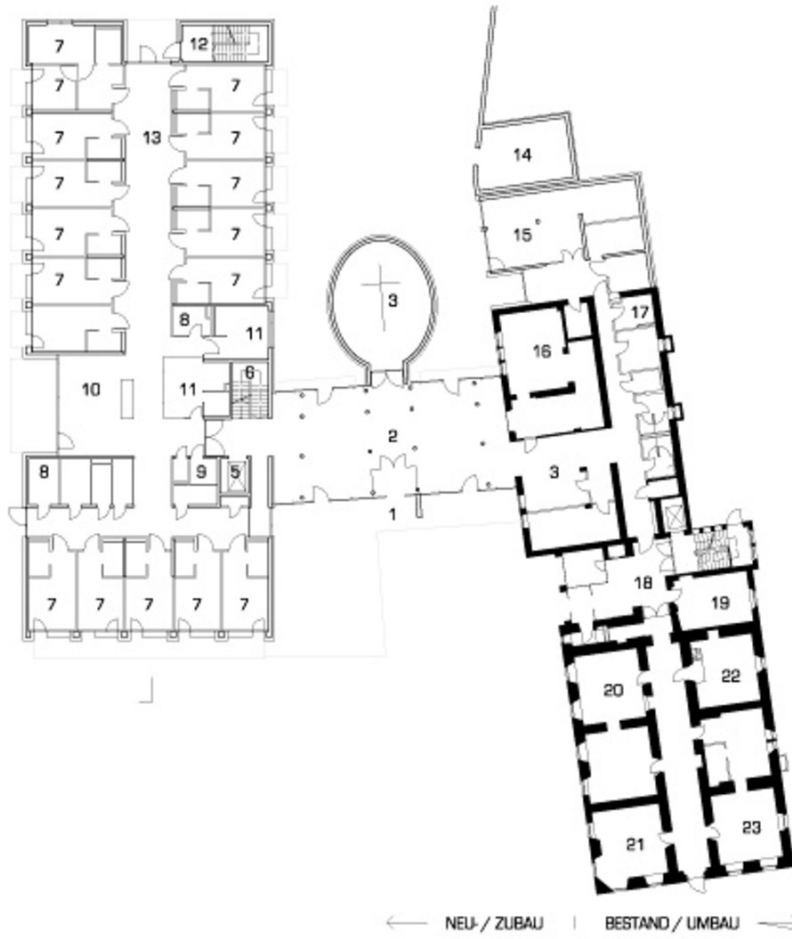
Heim Via Claudia



← NEU / ZUBAU | BESTAND / UMBAU →

Grundriss OG

Heim Via Claudia



Grundriss EG