



© Bernhard Stoehr

Einfamilienhaus Gruber

Im nördlichen Teil eines relativ schmalen Grundstücks wurde ein großes Einfamilienhaus in Mischbauweise, mit Stahlbetondecken und hochgedämmten Holzwänden sowie einem Holzdach errichtet. Der Entwurf basiert auf der Grundidee einer engen Verbindung von Innen- und Außenraum, wobei sowohl offene und helle Räume, als auch introvertierte Rückzugsbereiche geboten werden. Im Erdgeschoss befindet sich die weitläufige Wohnebene mit einem zweiseitig komplett verglasten, von einem auskragenden Flachdach überdeckten Wohnbereich. Als Gegenstück dazu liegt vor dem Koch- und Essbereich eine großzügige überdachte Terrasse, dazwischen ein kleiner Garten mit Innenhofqualität. Im schmalen geschnittenen Obergeschoss sind beidseitig eines zentralen Stiegenhauses die Schlafbereiche der Eltern bzw. der Kinder angeordnet, auch hier bietet ein den Zimmern vorgelagerter, durchgehender Balkon geschützten Außenraum. Die vielfältigen, zum großen Teil witterungsgeschützten Freibereiche machen es möglich, dass sich das Wohnen über große Teile des Jahres gleichermaßen Innen wie Außen abspielen kann. (Text: Architekt, red. bearbeitet)

Einfamilienhaus Gruber

Achenrain 49
6233 Kramsach, Österreich

ARCHITEKTUR

Bernhard Stoehr

BAUHERRSCHAFT

Christoph Gruber

TRAGWERKSPLANUNG

VIVA Bauabwicklung GmbH

FERTIGSTELLUNG

2014

SAMMLUNG

aut. architektur und tirol

PUBLIKATIONSdatum

05. April 2015

© Bernhard Stoehr



© Bernhard Stoehr



© Bernhard Stoehr

Einfamilienhaus Gruber

DATENBLATT

Architektur: Bernhard Stoehr
Bauherrschaft: Christoph Gruber
Tragwerksplanung: VIVA Bauabwicklung GmbH

Maßnahme: Neubau
Funktion: Einfamilienhaus

Planung: 2012 - 2014
Ausführung: 2013 - 2014

Grundstücksfläche: 1.210 m²
Bruttogeschossfläche: 510 m²
Nutzfläche: 30 m²
Bebaute Fläche: 400 m²
Umbauter Raum: 1.750 m³

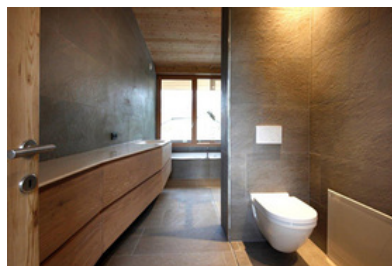
NACHHALTIGKEIT

Haustechnik: Grundwasser-Wärmepumpe in Kombination mit kontrollierter Wohnraumlüftung, Photovoltaikanlage am Dach

Heizwärmebedarf: 19,6 kWh/m²a (Energieausweis)
Endenergiebedarf: 9,3 kWh/m²a (Energieausweis)



© Bernhard Stoehr



© Bernhard Stoehr



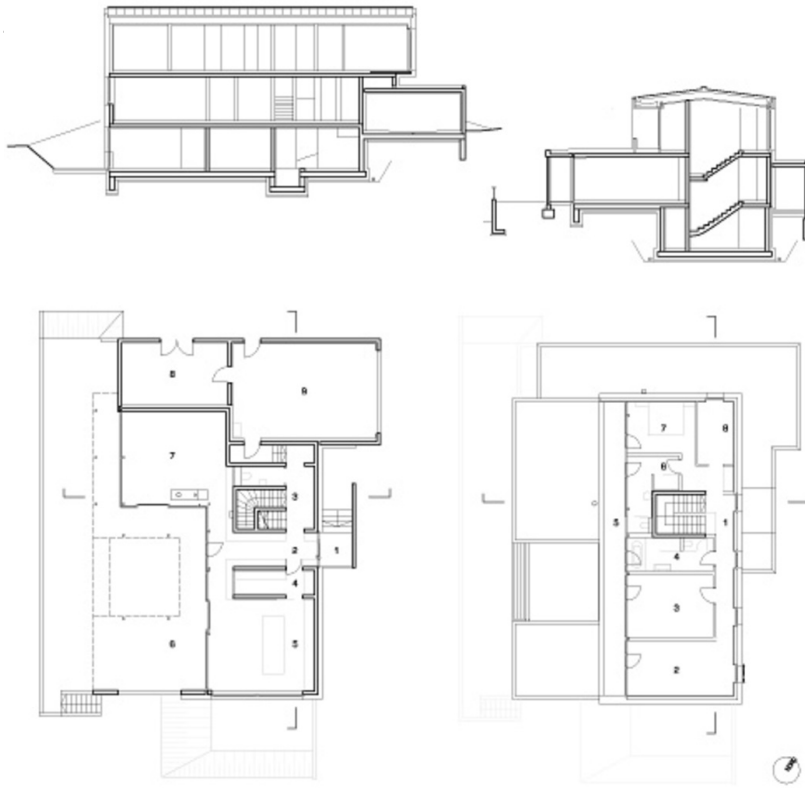
© Bernhard Stoehr

Einfamilienhaus Gruber



© Bernhard Stoehr

Einfamilienhaus Gruber



Schnitt, Grundriss