



© Krischner &amp; Oberhofer Fotografie

Das von Nussmüller Architekten realisierte Wohnbauprojekt ist aus einem geladenen, einstufigen Realisierungswettbewerb unter sechs Teilnehmern hervorgegangen und liegt im Westen von Graz im Stadterweiterungsgebiet Reininghaus Süd an der Peter-Rosegger-Straße. Im Spannungsfeld des Entwicklungsgebiets Reininghaus und der anschließenden Einfamilienhausbebauung besetzt es eine städtebaulich herausfordernde Übergangszone. Gelöst wurde die Situation mittels eines Riegels parallel zur Straße, der als Sicht- und Schallschutz für den dahinter liegenden Bereich dient. Hier sind zwölf Punkthäuser locker verteilt und vermitteln in ihrer Durchlässigkeit gegenüber dem Umfeld.

Der Riegel ist von der Straße zurückgesetzt und wird von drei vorgeschobenen Baukörpern getragen. Diese gliedern sowohl den Straßenraum als auch den Riegel, gleichzeitig bilden sie eine torartige Zugangssituation zum verkehrsfreien Wohncampus. In dem abgrenzenden Bauteil sind ein Café, ein Supermarkt, Büros, eine Bank und betreutes Wohnen untergebracht.

Jene Baukörper, die öffentliche Funktionen aufnehmen, artikulieren sich zur Straße über geschoßhohe, durch vertikale opake Streifen zur Aufnahme von Lüftungsöffnungen gegliederte, Glasfassaden. Durch die zurückhaltende Gestaltung und den Rückversatz des darüber liegenden Riegels (betreutes Wohnen) mit Bandfenstern in einer Putzfassade, definiert sich dieser dem halböffentlichen Campus und damit dem Wohnen zugehöriger als dem öffentlichen Straßenraum. Bauträger des Riegels ist die WEGRAZ, Gesellschaft für Stadterneuerung und Assanierung.



© Krischner &amp; Oberhofer Fotografie



© Paul Ott



© Paul Ott

## Zentrum Reininghaus Süd

Peter Roseggerstraße 25-39a  
8052 Graz, Österreich

ARCHITEKTUR

**Nussmüller Architekten**

BAUHERRSCHAFT

**WEGRAZ GmbH**

**Aktiv Klimahaus Süd GmbH**

TRAGWERKSPLANUNG

**DI Lechner ZT GmbH**

ÖRTLICHE BAUAUFSICHT

**VATTER & Partner**

FERTIGSTELLUNG

**2015**

SAMMLUNG

**HDA Haus der Architektur**

PUBLIKATIONSdatum

**17. April 2015**



## Zentrum Reininghaus Süd

Die Punkthäuser im Passivhausstandard konnten erstmals im Wohnbau in der Steiermark als bis zu fünfgeschoßige Holzbauten realisiert werden. Weitere Nova stellen die Holzdecken in Sichtbauweise und der Lehm-Innenputz dar, welche für den Bauträger Aktiv Klimahaus von entscheidender Bedeutung sind.

Als Drei- oder Vierspänner organisiert, können alle Wohnungen der Punkthäuser zweiseitig belichtet werden. Zusätzlich sind die Balkone immer über Eck geführt, was hohe räumliche Qualität verspricht. Die Erdgeschoßwohnungen mit ihren Balkonen sind um ein halbes Geschoß vom Gelände abgehoben und lassen so keinen Zweifel über die Grenzen von halböffentlichem Frei- zu privatem Wohnraum.

Während die kompakten Volumina und die geschlossen wirkenden Lochfassaden der Wohnhäuser durch ihre Putzoberfläche den Anspruch auf Wirtschaftlichkeit und Energieeffizienz vermitteln, zeugen einzig die Holzuntersichten der Balkone von der Innovationskraft des Projekts im Bereich des Holzbaus.

Das Energiekonzept beinhaltet einen Energieverbund für das gesamte Projekt. Dadurch wird Energie zwischen den unterschiedlichen Funktionen austauschbar und Spitzen können effizient abgedeckt werden. Durch Energieoptimierung der Gebäude im Einzelnen und des Systems im Gesamten wird ein Plusenergieansatz ermöglicht.

Das Projekt wurde mit dem ÖGUT-Umweltpreis 2013 ausgezeichnet und für den Klimaschutzpreis 2014 nominiert. (Text: Georg Schrutka)

### DATENBLATT

Architektur: Nussmüller Architekten

Mitarbeit Architektur: Projektleitung DI Martin Bachmaier

Bauherrschaft: WEGRAZ GmbH, Aktiv Klimahaus Süd GmbH

Mitarbeit Bauherrschaft WEGRAZ GmbH: BA 1: WEGRAZ: GF Mag. Dieter Johs.

Mitarbeit Bauherrschaft Aktiv Klimahaus Süd GmbH: BA 2: Aktiv Klimahaus: GF Martin Partoll.

Tragwerksplanung: DI Lechner ZT GmbH

örtliche Bauaufsicht: VATTER & Partner

Mitarbeit ÖBA: Franz Kern

Fotografie: Paul Ott, Krischner & Oberhofer Fotografie

HKLS: Technisches Büro Ing. Bernhard Hammer



© Paul Ott



© Paul Ott



© Krischner & Oberhofer Fotografie

## Zentrum Reininghaus Süd

Bauphysik: rosenfelder & höfler consulting  
Energiekonzept: AEE-Institut für Nachhaltige Technologien

Maßnahme: Sanierung  
Funktion: Wohnbauten

Wettbewerb: 2010  
Planung: 2010 - 2012  
Ausführung: 2012 - 2015

Grundstücksfläche: 28.943 m<sup>2</sup>  
Bruttogeschossfläche: 22.788 m<sup>2</sup>  
Nutzfläche: 22.387 m<sup>2</sup>  
Bebaute Fläche: 8.793 m<sup>2</sup>  
Umbauter Raum: 82.958 m<sup>3</sup>

## NACHHALTIGKEIT

Das Energiekonzept beinhaltet einen Energieverbund für das gesamte Projekt. Dadurch wird Energie zwischen den unterschiedlichen Funktionen austauschbar und Spitzen können effizient abgedeckt werden. Durch Energieoptimierung der Gebäude im Einzelnen und des Systems im Gesamten wird ein Plusenergieansatz ermöglicht.

Das Projekt wurde mit dem ÖGUT-Umweltpreis 2013 ausgezeichnet und für den Klimaschutzpreis 2014 nominiert.

Heizwärmebedarf: 8,2 kWh/m<sup>2</sup>a (Energieausweis)  
Endenergiebedarf: 68,3 kWh/m<sup>2</sup>a (Energieausweis)  
Primärenergiebedarf: 91,6 kWh/m<sup>2</sup>a (Energieausweis)  
Energiesysteme: Solarthermie, Wärmepumpe  
Materialwahl: Holzbau, Mischbau  
Zertifizierungen: ÖGNB Total Quality Building

## AUSFÜHRENDE FIRMEN:

Haustechnik: Dipl. Ing Wagner GmbH & Co KG  
Elektro: ELA Elektro Anlagenbau GmbH  
Zimmerer: Strobl Bau  
Fassade: Strobl Bau



© Paul Ott



© Paul Ott



© Paul Ott

**Zentrum Reininghaus Süd**

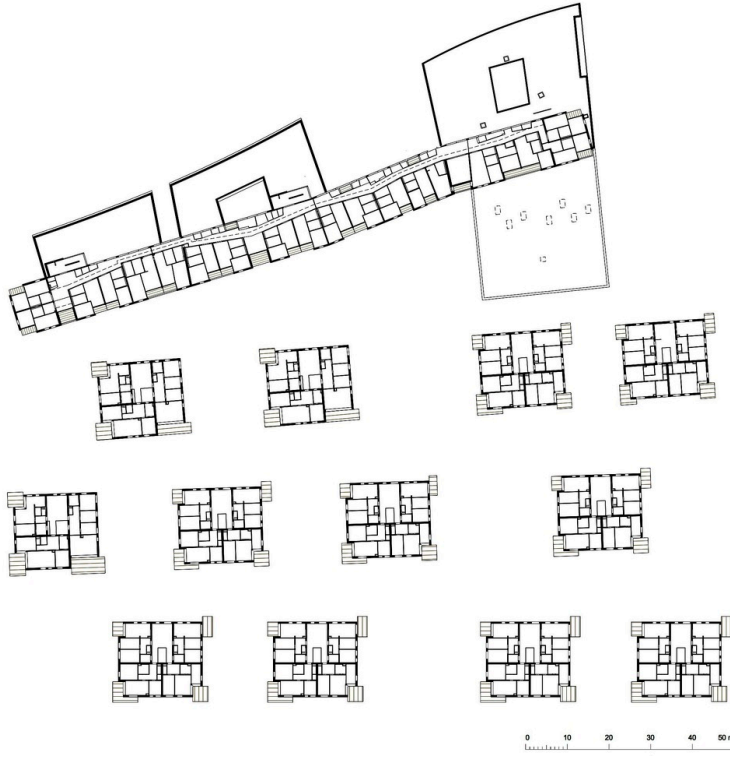
Schwarzdecker: Spitzer Gesellschaft mbH  
Trockenbauer: Steko Metallbau  
Schlosser: Steko Metallbau  
Bautischler: Tischlerei Kaindlbauer GmbH  
Aufzüge: ThyssenKrupp Aufzüge GmbH

PUBLIKATIONEN

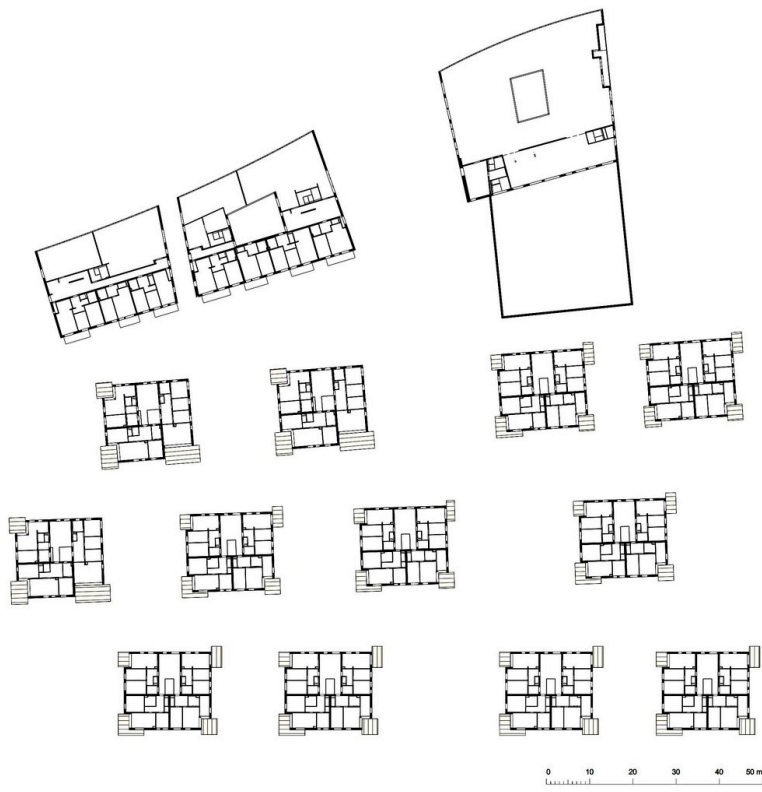
Kleine Zeitung, 19/01/2010, Seite 30  
Korso, 12/02/10, Seite  
BIG, 15/02/2010, Seite 22  
B-Tec, 14/02/2010, Seite 8  
Der Standard, 18/03/2011, Seite 11, 12  
Kleine Zeitung, 14/07/2011, Seite 29  
Bezirkstrommer, 12/07/01, Seite 05  
Holzbauaustria, 16/01/14  
Energie:bau, 01/03/14  
Holzmagazin, 01/03/2014  
Kleine Zeitung, 04/04/15  
Holzbauaustria, 01/05/2014  
Green City Magazin, 06/06/14  
Energie:bau, 15/07/14  
Zuschnitt 55, 01/09/14  
Kronen Zeitung, 23/10/14



Zentrum Reininghaus Süd



Grundriss OG2



Grundriss OG1