



© destilat

Für die Hammerl Immobilien Management GmbH entwickelte destilat ein massgeschneidertes Innenarchitektur Bürokonzept für die neuen Räumlichkeiten. Das entwickelte Büro Layout führt die Anforderung nach maximalem Stauraum zur Aktenarchivierung mit schnellem Zugriff und Kommunikation und Teamwork unterstützende Arbeitsplatzlösungen zusammen. Das innenarchitektonische Gestaltungskonzept nimmt einerseits Anleihen beim Thema Renovieren und spielt andererseits mit dem neuen Logo des Unternehmens das als stilisierter Pankopf gelesen werden kann.

So wurden großflächige Panele als Schiebetüren ausgeführt, die speziell entwickelte grafische Muster zieren, welche aus der Überlagerung verschiedener Tapetenmuster aus unterschiedlichsten Epochen entstehen. Diese Gestaltungsidee verweist auf den Arbeitsprozess beim Renovieren von Wohnungen. Weiters wurde das Quadrat aus dem Logo als Folierung auf den Glasflächen der Trennwände variiert, sowie als feine Linienstruktur in diverse Möbel, wie zB. dem Pult eingefräst. Zur Realisierung des Projekts wurde das gesamte oberste Stockwerk des Gebäudes mit seinem Bestand aus den 80er Jahren entkernt und mit neuer Raumaufteilung wiederhergestellt. (Text: Architekten)

## Hammerl Immobilien

Marksteingasse 13  
1210 Wien, Österreich

ARCHITEKTUR  
**destilat**

BAUHERRSCHAFT  
**Hammerl Immobilien Management GmbH**

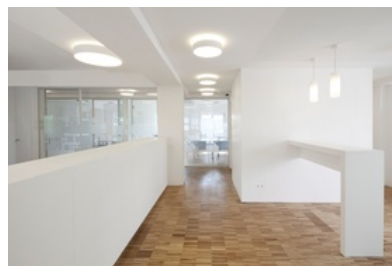
FERTIGSTELLUNG  
**2012**

SAMMLUNG  
**newroom**

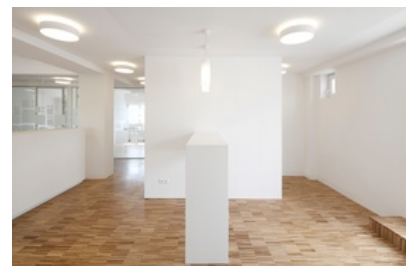
PUBLIKATIONSdatum  
**01. Januar 2018**



© destilat



© destilat



© destilat

## Hammerl Immobilien

### DATENBLATT

Architektur: destilat (Harald Hatschenberger, Thomas Neuber, Henning Weimer)  
Bauherrschaft: Hammerl Immobilien Management GmbH

Maßnahme: Sanierung  
Funktion: Innengestaltung

Fertigstellung: 05/2012

### PUBLIKATIONEN

2016/05 Kurier (Österreich)  
2016/05 Oberösterreichische Nachrichten (Österreich)



© destilat



© destilat



© destilat



© destilat

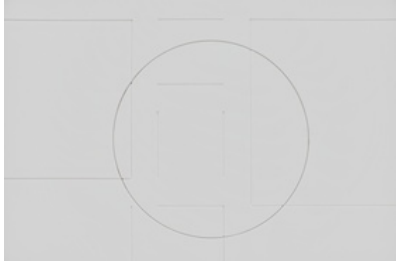


© destilat



© destilat

**Hammerl Immobilien**



© destilat



© destilat