



© Hubert Dimko

## Wohnbau Taubstummengasse

Taubstummengasse 12  
1040 Wien, Österreich

ARCHITEKTUR  
**RLP Rüdiger Lainer + Partner**

BAUHERRSCHAFT  
**ARWAG**

TRAGWERKSPLANUNG  
**Vasko + Partner Ingenieure**

ÖRTLICHE BAUAUFSICHT  
**ARWAG**

FERTIGSTELLUNG  
**2007**

SAMMLUNG  
**Architekturzentrum Wien**

PUBLIKATIONSdatum  
**31. August 2015**



### Eintrag anlässlich der Az W-Ausstellung „Ein Raum für Fünf. Zwanzig Architekturjahre“

Die beiden orthogonal zueinander stehenden Flügel des Neubaus bilden mit dem Biedermeierhaus ein Ensemble. Dieser Typus des nunmehr einzigen erhaltenen biedermeierlichen Stutzflügelhauses war ursprünglich die das Umfeld prägende Struktur. Das Haus befindet sich im vierten Wiener Gemeindebezirk in einem Viertel unweit der Karlskirche, dessen Nebenstraßen von engen Straßenschluchten geprägt sind.

Das Zusammenspiel von Alt und Neu ermöglichte hier eine begrünte Aufweitung der Gasse und vermittelt zum großzügigen Grünraum im Inneren des Blocks. Die neuen Baukörper „näher“ sich dem Altbau, sie respektieren die Autonomie des historischen Objekts, bilden aber im räumlichen Zusammenhang ein neues Ensemble. Dieser geöffnete „Block im Block“ stellt den Bezug zu den großvolumigen Nachbarbauten her.

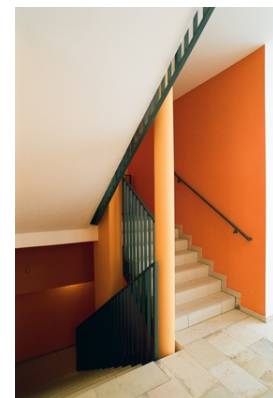
Flexibilität und Variabilität sind wesentliche Prinzipien des Grundrisses. Eine aufgelöste Mittelmauer und Stützelemente an der Außenwand ermöglichen eine vielfältige Teilung des Innenraums. Die mögliche Differenzierung des Innenraums bildet sich ab in der außen ablesbaren Heterogenität der geöffneten und geschlossenen Elemente mit den angelagerten Veranden. Diese Vielfalt wird durch die Einheit der außen liegenden Gesimse und Säulen als ordnendes Prinzip überlagert. Die Strukturierung durch Säulen, Veranden und Gesimse bildet einen ergänzenden Gegensatz, gleichsam als Gegengewicht zur Homogenität des Altbaus. „Kleiner Altbau und großer Neubau“ – als vielfältige Einheit. (Text: Gert Walden)



© Hubert Dimko



© Gert Walden



© Gert Walden

**Wohnbau Taubstummengasse****DATENBLATT**

Architektur: RLP Rüdiger Lainer + Partner (Rüdiger Lainer, Oliver Sterl)

Bauherrschaft, örtliche Bauaufsicht: ARWAG

Tragwerksplanung: Vasko + Partner Ingenieure

Fotografie: Hubert Dimko

Funktion: Wohnbauten

Planung: 1998

Ausführung: 2006 - 2007

Grundstücksfläche: 2.053 m<sup>2</sup>

Bruttogeschossfläche: 6.035 m<sup>2</sup>

Nutzfläche: 4.422 m<sup>2</sup>

Bebaute Fläche: 1.045 m<sup>2</sup>

**NACHHALTIGKEIT**

Materialwahl: Mischbau

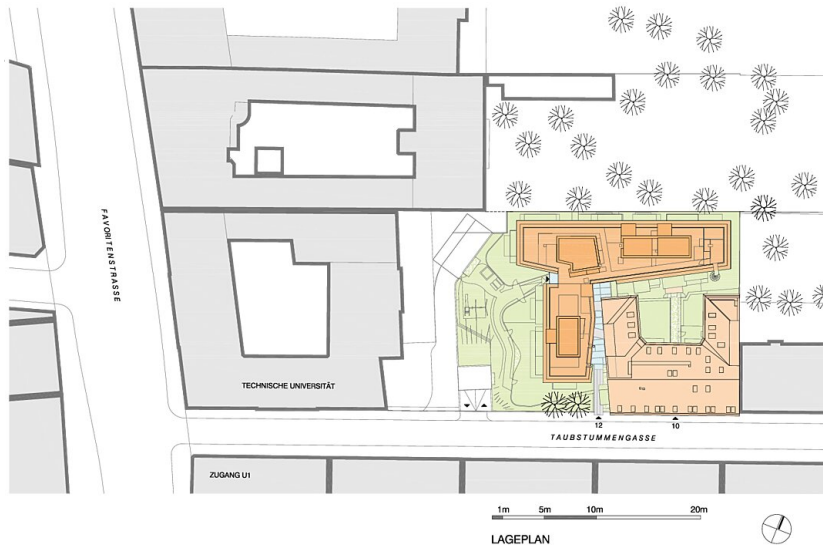


© Gert Walden



© Hubert Dimko

## Wohnbau Taubstummengasse



Lageplan



ANSICHT WEST

Ansicht West

## Wohnbau Taubstummengasse

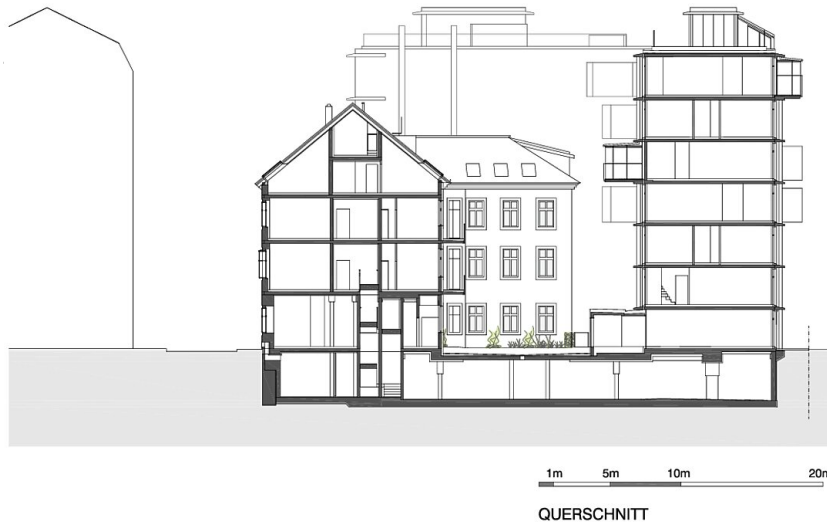


Grundriss Ebene 0



Grundriss Ebene 3

Wohnbau Taubstummengasse



Schnitt