



© Rupert Steiner

### Eintrag anlässlich der Az W-Ausstellung „Ein Raum für Fünf. Zwanzig Architekturjahre“

Die Seestadt Aspern ist aktuell nicht nur Wiens bedeutendstes Stadterweiterungsgebiet, sondern zählt auch zu den größten Stadtentwicklungsgebieten Europas. Der Wohnbau 4D4, dessen Name auf die Lage des Bauplatzes bzw. die Teilung auf vier Einzelbauteile statt eines Blocks zurückzuführen ist, nimmt das städtebauliche Grundkonzept der Randbebauung auf und bietet eine auf die Situation angepasste Interpretation. Die Bebauung verfolgt das Ziel, durch ihre Gestaltung und städtebauliche Anordnung der Maßstäblichkeit der Umgebung gerecht zu werden und somit einen hohen Identifikations- und Wiedererkennungsfaktor zu bieten. Zusätzlich wird durch das Abrücken im Bereich der Randzonen das Gesamtbild des Karrees gestärkt.

Die architektonische Gestaltung sieht eine markante Unterscheidung der klar formulierten straßenseitigen Fassadenhaut zu den transparenten, bewegten Hoffassaden vor. Dieses Konzept schafft eine starke Gesamtidentität und fasst den Bauplatz zusammen. Durch die Anordnung der Baukörper entstehen Bereiche mit unterschiedlichen Schwerpunkten, die abwechslungsreich gestaltet sind. Die einzelnen Häuser bieten im Eingangsgeschoss Übergangszonen zwischen dem öffentlichen Raum und den privaten Bereich an. Überdachte Galerien, an denen Kinderspiel- und Gemeinschaftsräume positioniert sind, schließen an die Eingangsatrien an, die als mehrgeschossige transparente Räume das Wechselspiel zwischen Innen und Außen unterstreichen. Gleichzeitig bilden sie den internen Zugang zum Innenhof und sorgen so für eine zusätzliche Vernetzung des Grundstücks. Die Dachflächen werden als gemeinschaftliche Wellnesszonen mit Terrassen und Freizeitzone ausgestaltet, die allen Bewohner:innen zugänglich sind.

Entsprechend der unterschiedlichen Nutzergruppen werden differenzierte Wohnungstypen angeboten. Die insgesamt 176 Mietwohnungen bieten zwei bis fünf Zimmer und variieren zwischen 56 bis 107 m<sup>2</sup> Wohnfläche. Mit flexiblen Lösungen kann auf Veränderungen der Lebenssituationen reagiert werden. Insbesondere wurde



© Rupert Steiner



© Rupert Steiner

## WHA Seestadt Aspern 4D4

Ilse-Arlt-Straße 20  
1220 Wien, Österreich

ARCHITEKTUR  
**Albert Wimmer ZT GmbH**

BAUHERRSCHAFT  
**GESIBA**

**Wiener Stadterneuerungsgesellschaft STEG**

TRAGWERKSPLANUNG  
**Dorr - Schober & Partner**

ÖRTLICHE BAUAUFSICHT  
**Wiener Stadterneuerungsgesellschaft STEG**

LANDSCHAFTSARCHITEKTUR  
**PlanSinn**

FERTIGSTELLUNG  
**2015**

SAMMLUNG  
**Architekturzentrum Wien**

PUBLIKATIONSDATUM  
**28. August 2015**



© Rupert Steiner

**WHA Seestadt Aspern 4D4**

auf die Bedürfnisse von jungen Familien geachtet und spezielle Wohnformen für die Integration von Arbeiten und Wohnen entwickelt. In allen Gebäuden befinden sich nutzungsflexible Räume, die innerhalb des Lebenszyklus der Gebäude zukünftige Entwicklungen ermöglichen. Damit können Trends wie z.B. Homeworking oder Arztpraxen durch die erweiterte Raumhöhe im ganzen Erdgeschoss gesamtheitlich verwirklicht werden. (editierter Text des Architekten)

## DATENBLATT

Architektur: Albert Wimmer ZT GmbH (Albert Wimmer, Monika Purschke, Michael Frischauf, Semir Zubcevic)

Bauherrschaft: GESIBA, Wiener Stadterneuerungsgesellschaft STEG

Tragwerksplanung: Dorr - Schober & Partner (Helmut Dorr)

Landschaftsarchitektur: PlanSinn (Wolfgang Gerlich, Michl Mellauner, Johannes Posch, Hanna Posch, Bettina Wanschura, Erik Meinharter)

örtliche Bauaufsicht: Wiener Stadterneuerungsgesellschaft STEG

Fotografie: Rupert Steiner

Maßnahme: Neubau

Funktion: Wohnbauten

Wettbewerb: 2012

Planung: 2012

Ausführung: 2013 - 2015

Grundstücksfläche: 7.136 m<sup>2</sup>

Bruttogeschossfläche: 17.182 m<sup>2</sup>

Nutzfläche: 13.116 m<sup>2</sup>

Bebaute Fläche: 2.790 m<sup>2</sup>

## NACHHALTIGKEIT

Energiesysteme: Fernwärme

Materialwahl: Stahlbeton, Überwiegende Verwendung von HFKW-freien Dämmstoffen

## AUSFÜHRENDE FIRMIEN:

GU: Rudofl Gerstl KG



© Rupert Steiner



© Rupert Steiner

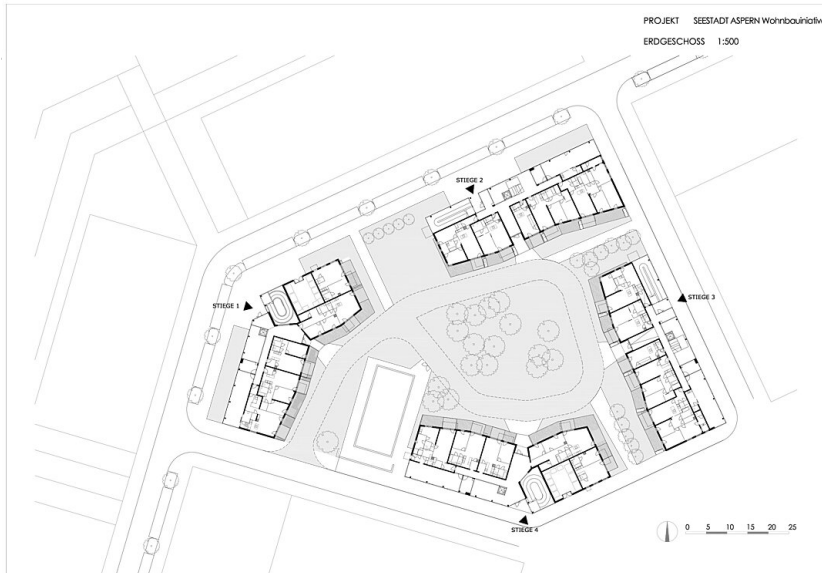


© Rupert Steiner

WHA Seestadt Aspern 4D4

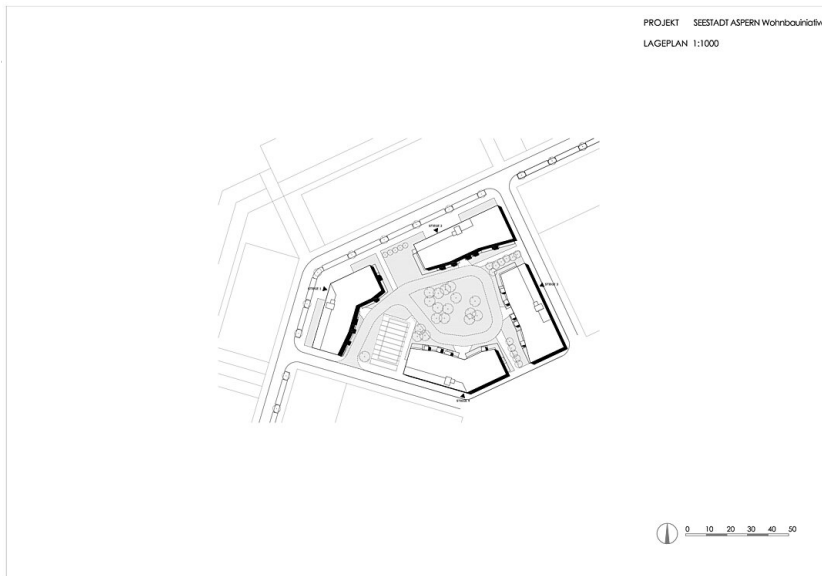


© Rupert Steiner

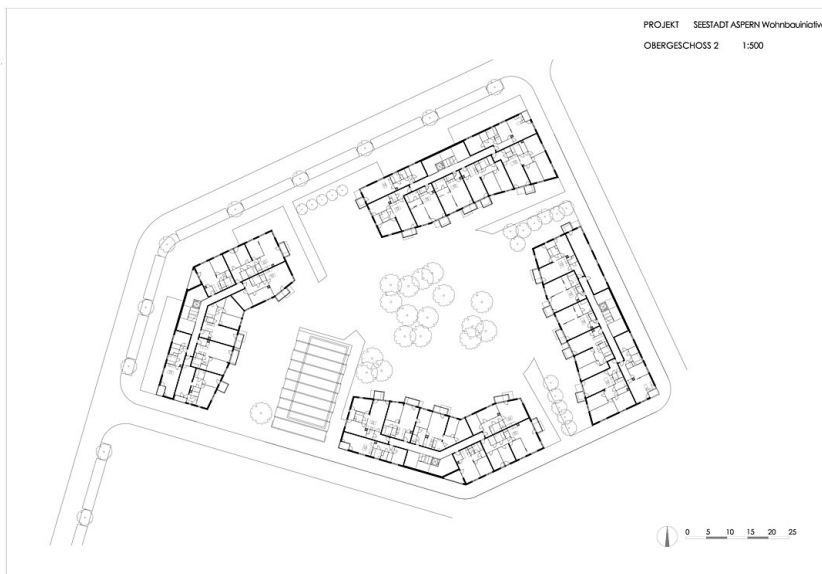


**WHA Seestadt Aspern 4D4**

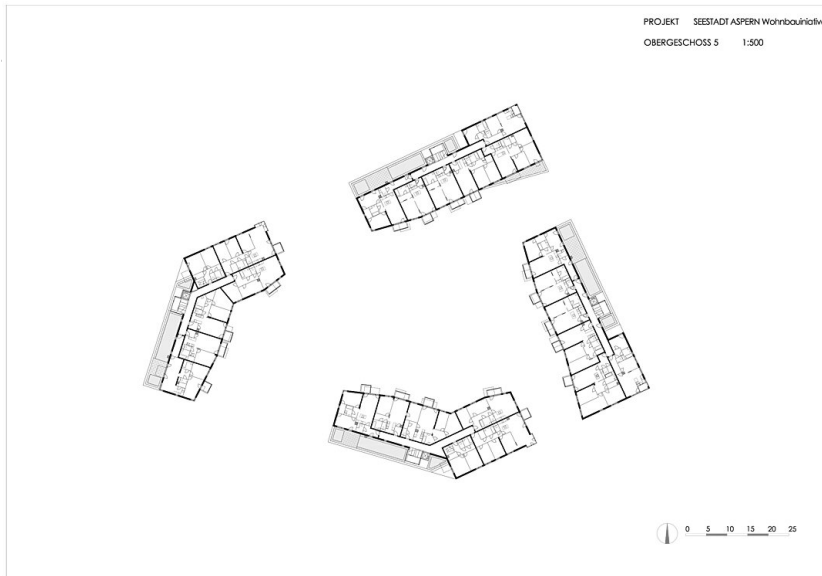
4D4 Erdgeschoss



Lageplan

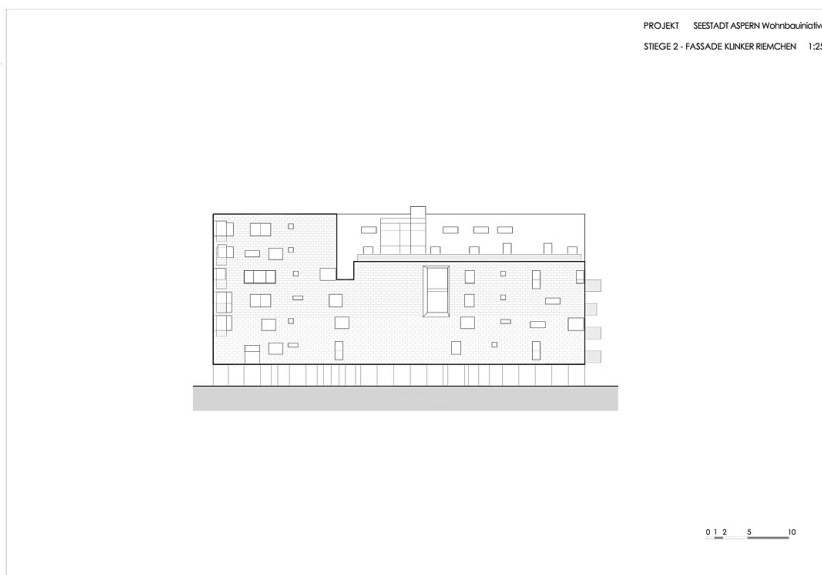


Grundriss 2. Obergeschoss

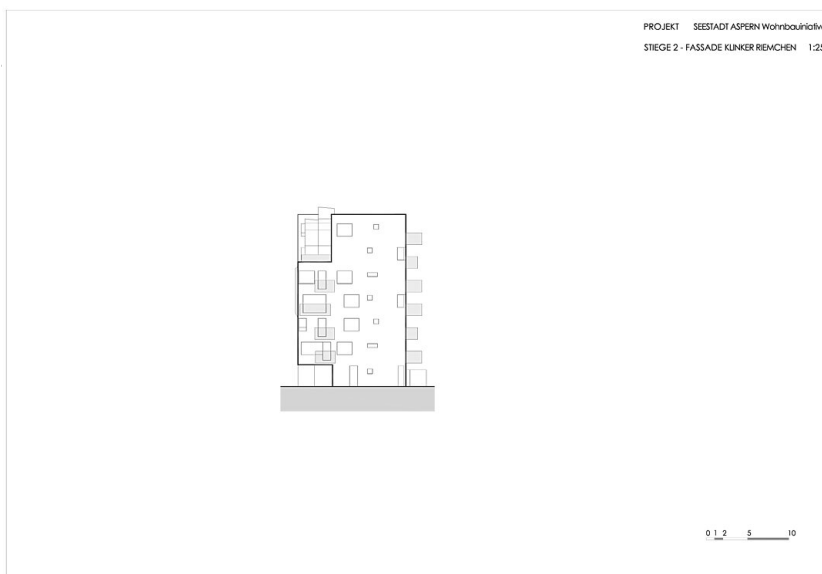


WHA Seestadt Aspern 4D4

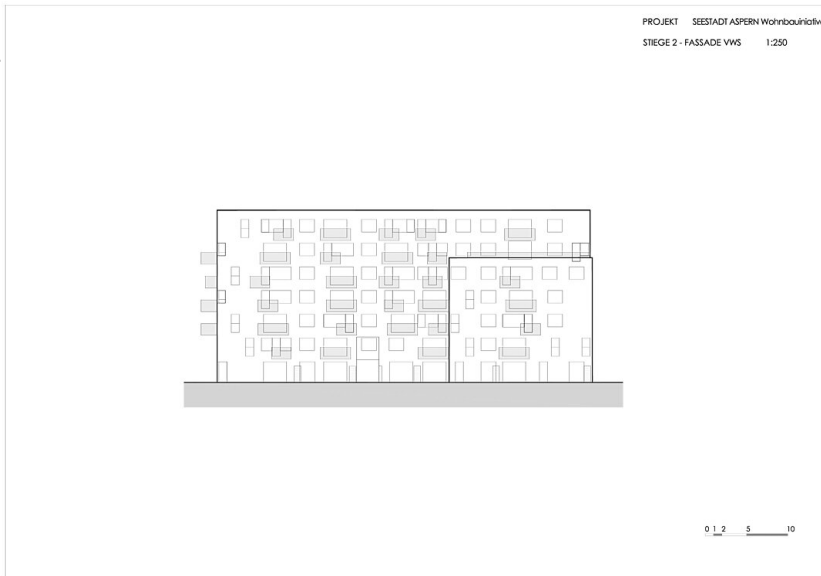
Grundriss 5. Obergeschoss



Fassade 1 – Straßenansicht

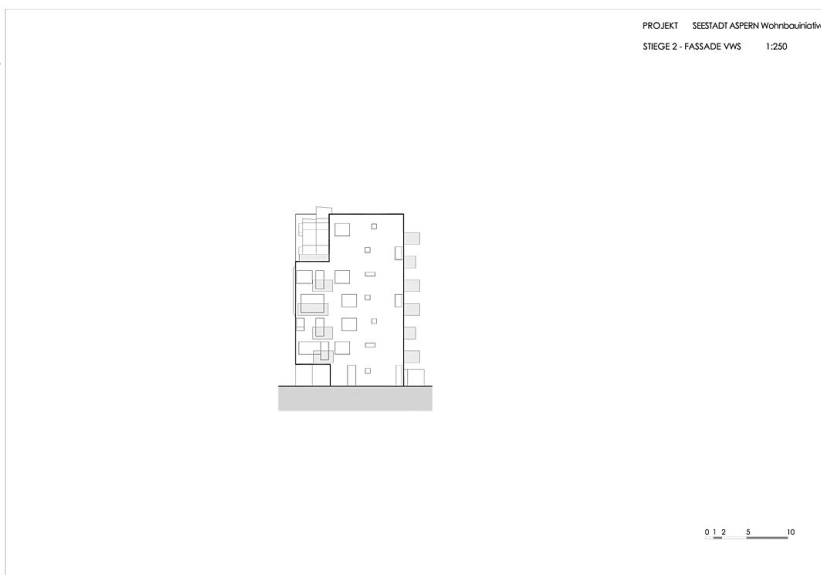


Fassade 2

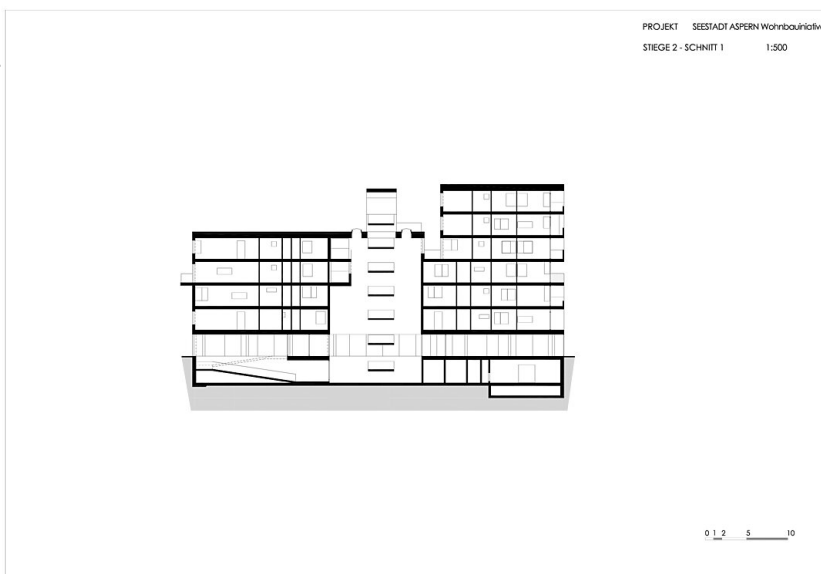


WHA Seestadt Aspern 4D4

Fassade 3 – Hofansicht

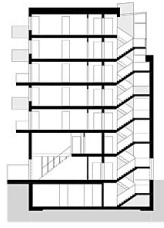


Fassade 4



Schnitt 1

PROJEKT SEESTADT ASPERN Wohnbauintiative  
STIEGE 2 - SCHNITT 2 1:500



0 1,2 5 10

**WHA Seestadt Aspern 4D4**

Schnitt 2