



© Arno Bereiter

## Skinfit Hauptverwaltung

Hinterfeld 1  
6842 Koblach, Österreich

### skinfit Hauptverwaltung

skinfit bietet Sportbekleidung. Aus den Anforderungen des Triathlonsports wurde eine multisportive Marke entwickelt. Mit dem Hauptverwaltungsgebäude in Koblach ist auch ein Zentrallager entstanden und damit die Logistik optimiert worden. Die wichtigste Partnerfirma, welche die funktionellen Stoffe entwickelt, mit Musternäherei, hat ebenfalls in dem neuen Komplex ihren Standort.

Die große Kubatur wird durch deutliche Gliederung in die Landschaft eingebettet und der Blick von oben (Kummenberg) in der Dachlandschaft berücksichtigt. In dynamischer Form zeigt sich der südwestliche Teil mit Shop, Verwaltung, Produktentwicklung, Marketing, Seminar- und Mitarbeiterräumen. Lager, Kommissionierung und Versand sind ruhigere quaderformatige Gebäude. Verbindungsbrücken (Gangways) in neutralem Weiß definieren Hof und Garten.

Die Umhüllung mit Trapezblech in Dunkelgrau gibt dem Gesamtkomplex Homogenität und erinnert an die Haut (skin), die genau passt (fit). Hier bekommt die ruhige Kubatur Struktur und der dynamische Verwaltungsbau eine glatte Fassade.

Die Firmenphilosophie zeigt sich ebenfalls bei den Angeboten für die Mitarbeiter. Sportlichkeit ist groß geschrieben: Es gibt einen Fitnessraum und gemeinsame sportliche Aktionen im umliegenden Naturgebiet. Zusätzlich tragen Chill-out-Lounge, Aufenthaltsraum mit Küche und ein Mitarbeiterkaffee zum guten Betriebsklima bei.

Es handelt sich um einen Massivbau in Stahlbetonkonstruktion, mit Isolierung in Holzkonstruktion-Fertigteilelementen (geschoßhoch, ca. 6 Meter lang); Bauteilkühlung bzw. -heizung ist in der massiven Decke eingelegt. (Text: Martina Pfeifer Steiner)

ARCHITEKTUR  
**Arno Bereiter**

BAUHERRSCHAFT  
**skinfit Holding**

TRAGWERKSPLANUNG  
**Erich Huster**

ÖRTLICHE BAUAUFSICHT  
**Hanno Schluge**

FERTIGSTELLUNG  
**2012**

SAMMLUNG  
**Vorarlberger Architektur Institut**

PUBLIKATIONSdatum  
**14. Juli 2015**



© Arno Bereiter



© Arno Bereiter



© Arno Bereiter

## Skinfit Hauptverwaltung

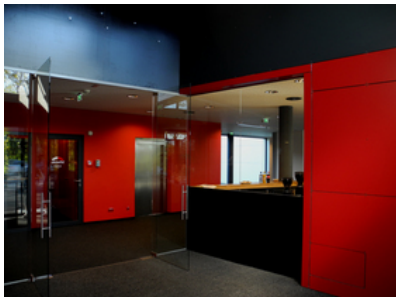
### DATENBLATT

Architektur: Arno Bereiter  
Mitarbeit Architektur: Philipp Gmeiner  
Bauherrschaft: skinfit Holding  
Tragwerksplanung: Erich Huster  
örtliche Bauaufsicht: Hanno Schluge

Funktion: Büro und Verwaltung

Planung: 2010 - 2012  
Ausführung: 2011 - 2012

Grundstücksfläche: 12.229 m<sup>2</sup>  
Bruttogeschossfläche: 4.950 m<sup>2</sup>  
Nutzfläche: 690 m<sup>2</sup>  
Umbauter Raum: 25.660 m<sup>3</sup>

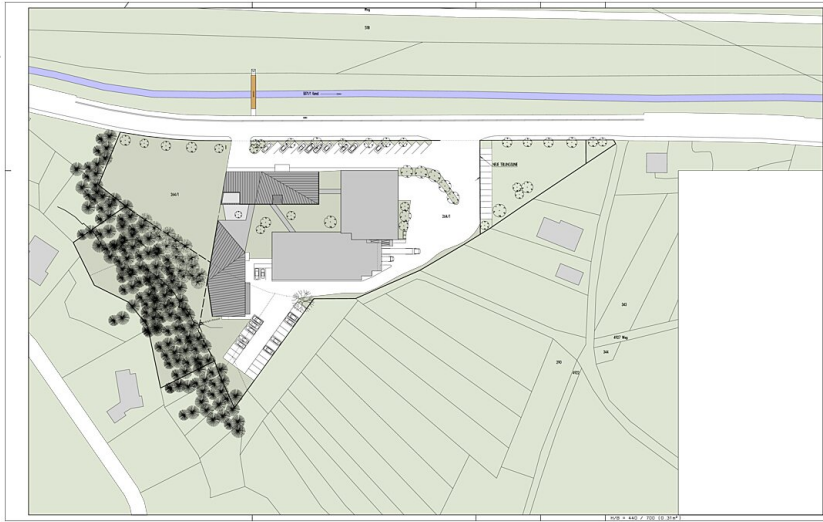


© Arno Bereiter

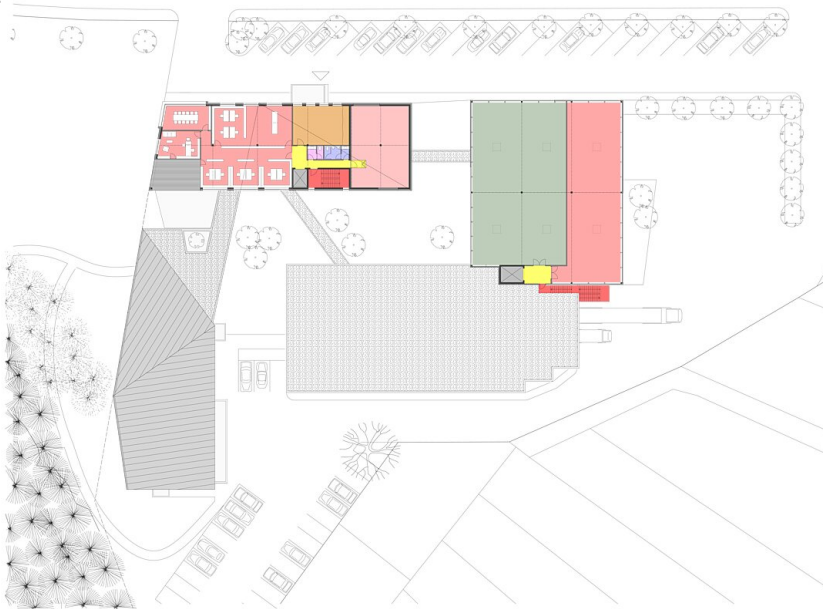


© Arno Bereiter

**Skinfit Hauptverwaltung**

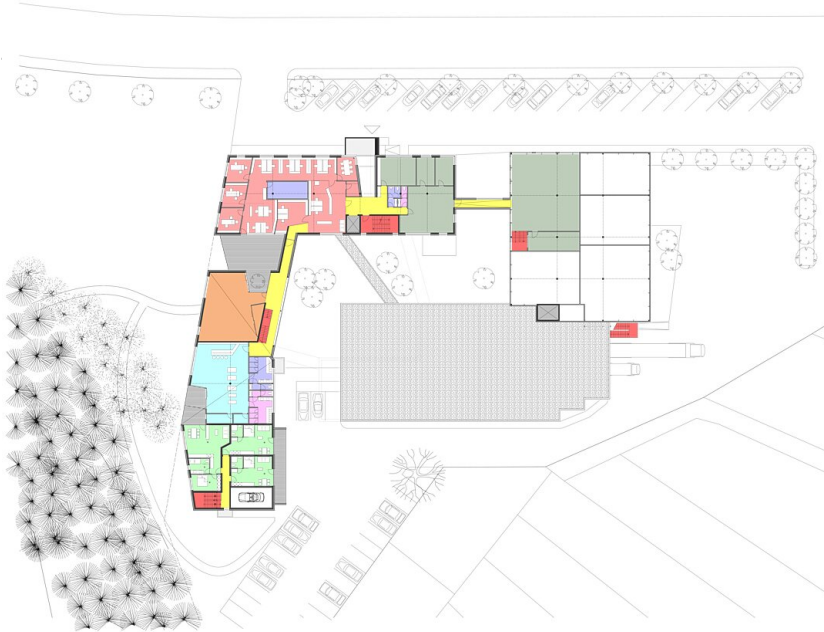


Lageplan

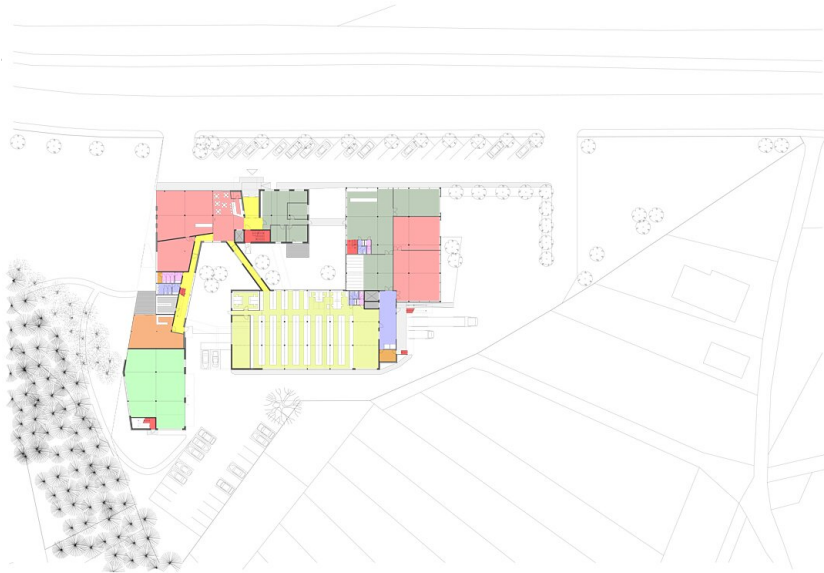


Obergeschoß 2

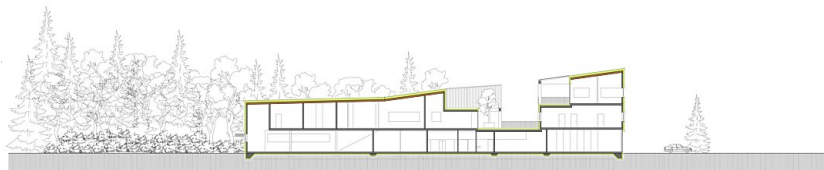
**Skinfit Hauptverwaltung**



Obergeschoß 1



Erdgeschoß



Schnitt 1



Schnitt 2