



© Kurt Hörbst

Betriebs- und Bürogebäude Thumfarth

4286 Grünbach, Österreich

ARCHITEKTUR
Tp3 Architekten

TRAGWERKSPLANUNG
Josef Weglehner

FERTIGSTELLUNG
2014

SAMMLUNG
afo architekturforum oberösterreich

PUBLIKATIONSdatum
20. Juli 2015



Die in einem ehemaligen Bauhof untergebrachte Installations-Firma war auf der Suche nach einem neuen Standort an der S10. Den Architekten gelang es jedoch, den Bauherren von den Vorteilen des bestehenden Standorts zu überzeugen und im Sinne eines nachhaltigen Prozesses die neue Firma in die alte Struktur zu integrieren. Damit konnte eine weitere „Schachtel“ auf der grünen Wiese vermieden und zugleich die verfallende alte Struktur erneuert werden.

In einer ersten Bauetappe wurde der ehemalige Heuboden abgetragen und durch ein Magazin, in dem sich nun auch die Sozialräume, Umkleiden und Sanitärräume befinden, ersetzt.

In der zweiten Bauetappe wurde schließlich das neue Büro am Platz des ehemaligen Kornspeichers errichtet und mit einem Steg der sich über den Hof spannt mit dem Magazin verbunden. Nach der Übersiedlung des Büros vom Erdgeschoss in das Obergeschoss wurde zuletzt das alte Büro in Schauräume für Öfen und Saunen umgewandelt.

Im ersten Obergeschoss sind wie hinter einem „Setzkasten“ die Büro,- und Arbeitsplätze angeordnet. Durch die Pfosten-Riegel-Fassade werden die inneren Funktionsräume als Teil der Fassade ablesbar und verleihen dem Altbestand einen positiven architektonischen Ausdruck.

Die gesamten Aufbauten (Tragstruktur, tragende Wände, Dachkonstruktion, Verbindungsstege und Stiegen etc.) wurden unter Einbindung lokaler Firmen in Holzbauweise errichtet und auch zum Großteil sichtbar belassen. Die traditionell bäuerliche Bauweise - Holzbau auf massivem Sockel - konnte hier auf eine neue Art interpretiert werden.

Text: Architekten



© Kurt Hörbst



© Kurt Hörbst



© Kurt Hörbst

Betriebs- und Bürogebäude Thumfarth

DATENBLATT

Architektur: Tp3 Architekten (Andreas Henter, Markus Rabengruber)

Mitarbeit Architektur: Melanie Pointer

Tragwerksplanung / Holzbau: Josef Weglehner

Haustechnik: Elektro Pachner GmbH

Fotografie: Kurt Hörbst

Funktion: Industrie und Gewerbe

Planung: 2012

Ausführung: 2013 - 2014



© Kurt Hörbst



© Kurt Hörbst



© Kurt Hörbst



© Kurt Hörbst



© Kurt Hörbst



© Kurt Hörbst

Betriebs- und Bürogebäude Thumfarth

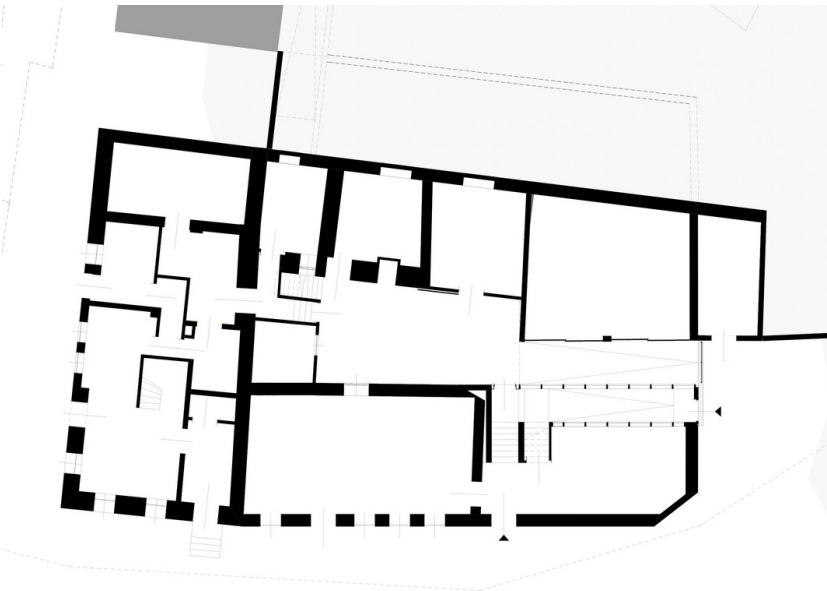


© Kurt Hörbst

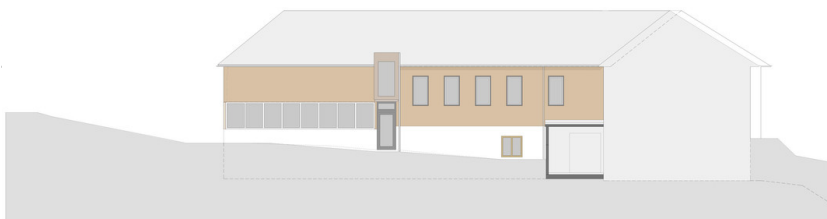
Betriebs- und Bürogebäude Thumfarth



Grundriss OG1

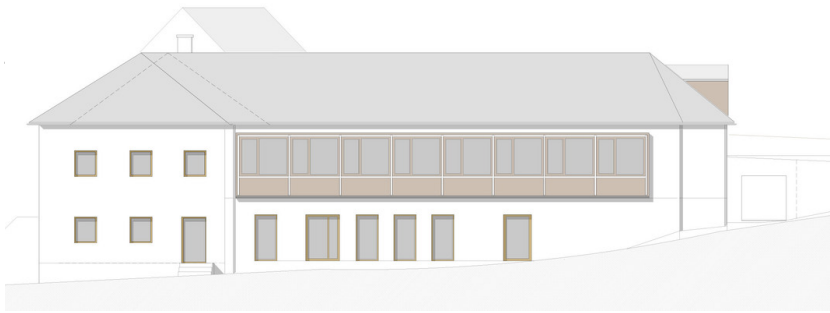


Grundriss EG

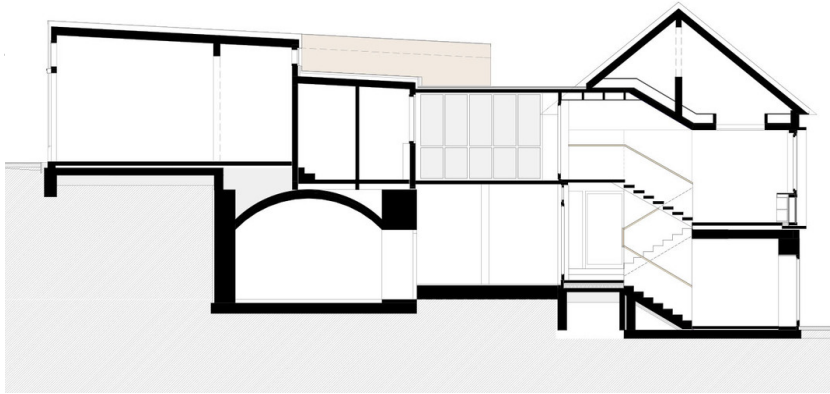


Ansicht 2

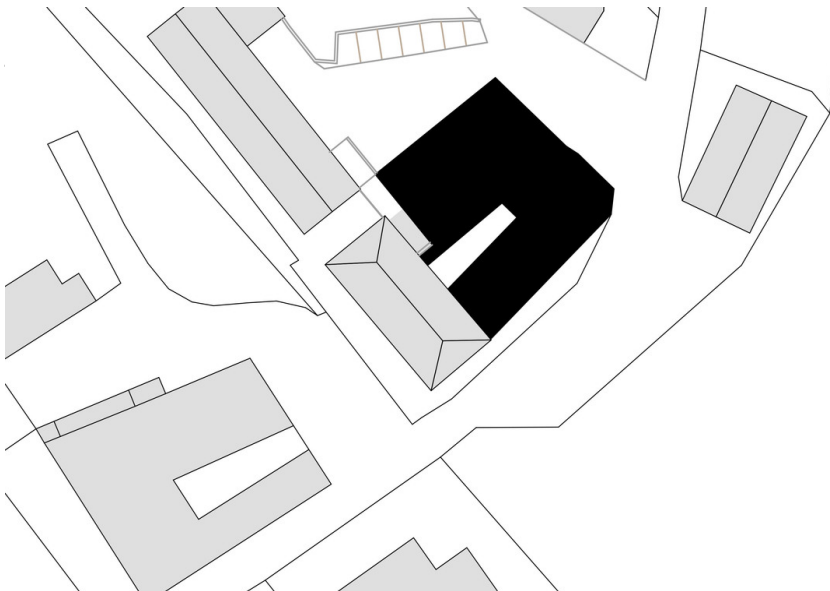
Betriebs- und Bürogebäude Thumfarth



Ansicht 1



Schnitt



Lageplan