



© Zita Oberwalder

Kindergarten und Kinderkrippe Stallhofen

Stallhofen 113
8152 Stallhofen, Österreich

ARCHITEKTUR
Gerhard Mitterberger

BAUHERRSCHAFT
Marktgemeinde Stallhofen

TRAGWERKSPLANUNG
JR Consult

FERTIGSTELLUNG
2013

SAMMLUNG
HDA Haus der Architektur

PUBLIKATIONSdatum
21. Juli 2015



Stallhofen – das ist für Gerhard Mitterberger mittlerweile ein Heimspiel. Was mit dem Auftrag für eine Sportanlage 1997 begonnen hat, basiert heute auf dem Vertrauen in die gute Zusammenarbeit, die mit den Jahren und den früheren Bauaufträgen von der Marktgemeinde aufgebaut werden konnte.

Drei Gruppen von Kindergartenkindern und eine Gruppe der Kinderkrippe sind unter einem gemeinsamen Dach vereint. Das angestrebte pädagogische Konzept von Offenheit und Förderung von Selbstständigkeit wurde vom Architekten ebenso sorgfältig wie vielfältig in ein Bauwerk übertragen. Große Schiebetüren zwischen den Gruppen sollen Pädagogen wie Kinder dazu animieren, Gruppenräume abwechselnd zu benutzen. Die große, gedeckte Terrasse, die den linear angeordneten Gruppenräumen vorgeschaltet ist, wird gemeinsam verwendet. Eine Galerie zum Kriechen, Klettern und Queren von einem Raum zum anderen fördert den Kontakt zwischen den Größeren und den Kleinen. Räumliche Zonierung erfolgt durch Bereiche wie etwa eine Leseinsel oder die Jausentheke im großzügig dimensionierten Eingangsbereich, der mit klarer Gliederung für Multifunktionalität gestaltet wurde. Sie zeigt sich schon beim Betreten des Hauses über den Windfang: Grünes Linoleum kennzeichnet einen Weg, der die Garderobe, den Zugang zum Gruppenraum der Krippe, die baulich etwas separiert liegt und den Ausgang zum Gartenareal einschließt, der auch als zweiter Zugang vom Parkplatz her dient. Gruppenräume, Dienstzimmer und der Jausenbereich, der von den Kindern nach individuellen Bedürfnissen aufgesucht wird, sind mit Holzböden ausgestattet.

Alle Wände sind aus konstruktiv wirksamen Massivholzplatten (KLH), die mit fertigen Oberflächen auf die Baustelle geliefert wurden. Dass der Rohbau zugleich der Endausbau ist, verleiht dem Gebäude eine Art Werkstattcharakter – die Werkstatt Kindergarten – in der jedoch nichts grob, sondern alles fein und benutzerfreundlich detailliert ist. Wo das Haptische im Vordergrund steht, wurde Holz pur verwendet (Dreischichtplatten) und wurden Oberflächen lackiert. Viele der Möbel und alle Einbauten sind Entwürfe des Architekturbüros - gewollte Einfachheit ist gepaart mit erfrischender Farbigkeit und Mehrfachnutzen, wo Kastentüren auch als Schreibtäfelchen oder Magnetwände genutzt werden können.



© Zita Oberwalder



© Zita Oberwalder



© Zita Oberwalder

Kindergarten und Kinderkrippe Stallhofen

Die Verwendung von Holz ist für den Architekten keine Frage einer Ideologie, sondern eine der Schaffung atmosphärisch aufgeladener Räume. Einzig aus diesem Grund ist die Akustikdecke mit einer Streuschalung versehen und sind die Oberflächen der Wände in Holz belassen. Im Außenraum, als Außenhaut der tragenden Holzkonstruktion, wurden witterungsbeständige, kunststoffbeschichtete Fassadenplatten montiert. Ihr heiter-banales Blattdekormotiv ist das einzige Oberflächendesign, das der Architekt, in dessen Auffassung von Architektur Design eigentlich keinen Platz hat, dem Bau zugesteht. (Text: Karin Tschavgova)

DATENBLATT

Architektur: Gerhard Mitterberger
 Mitarbeit Architektur: DI Jutta Moosbrugger, Hannes Mitterberger
 Bauherrschaft: Marktgemeinde Stallhofen
 Tragwerksplanung: JR Consult (Johann Riebenbauer)
 Mitarbeit Tragwerksplanung: DI Johann Riebenbauer
 Fotografie: Zita Oberwalder

Haustechnik: Walter Bierbauer, Passail
 Elektrotechnik: optech, Graz
 Akustik: Rosenfelder und Höfler consulting, Graz

Funktion: Bildung

Planung: 2011
 Fertigstellung: 2013

Grundstücksfläche: 4.600 m²
 Bruttogeschossfläche: 847 m²
 Nutzfläche: 764 m²
 Bebaute Fläche: 847 m²

NACHHALTIGKEIT

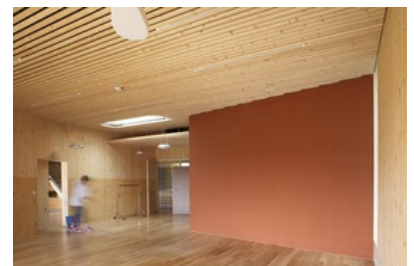
Holzmassivbau
 Fernwärme, biogene Brennstoffe



© Zita Oberwalder



© Zita Oberwalder



© Zita Oberwalder

Kindergarten und Kinderkrippe Stallhofen

AUSFÜHRENDE FIRMEN:

Baumeisterarbeiten: Kulmer, Pischelsdorf
Zimmermeisterarbeiten / Holzmassivbau: Posch, Eibiswald
Fensterelemente, Schlosser: Wiesinger, Krottendorf
Elektroinstallationen: Rössler Puff, Stallhofen
HLS: Lagerhaus, Stallhofen
Dachdeckerarbeiten: Ovszenik, Voitsberg
Tischler: Breithenthaler, Gralla
Stahlbau: Neuwirth, Graz
Böden: Kettele, Feldbach
Fliesen: Strommer. St Johann ob Hohenburg
Trockenbau: Allputz, Hart b Graz
Maler : Lesky, Stallhofen
Glas: Meisl, Graz
Kindergartenmöbel: Möbel Steiner, Schadenstein
Außengeräte: Agropac, Breitenfeld
Gartengestaltung: Plettig, Stallhofen

AUSZEICHNUNGEN

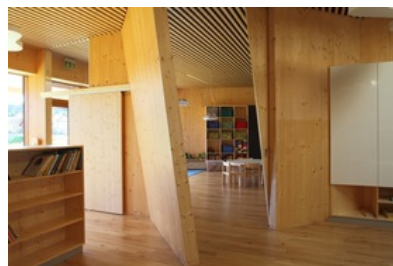
Holzbaupreis Steiermark 2015, Preisträger

WEITERE TEXTE

Kindergarten und Kinderkrippe Stallhofen, newroom, 14.04.2016



© Zita Oberwalder

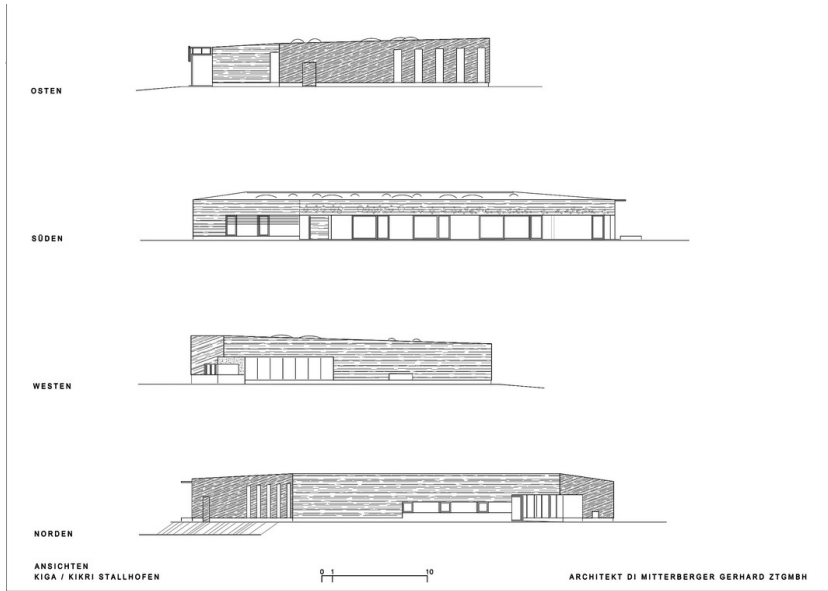


© Zita Oberwalder

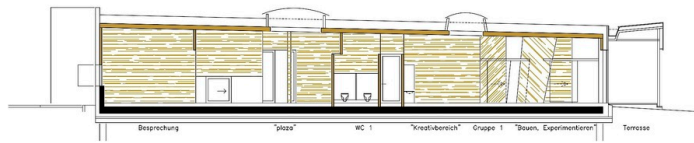


© Zita Oberwalder

Kindergarten und Kinderkrippe Stallhofen



Ansichten

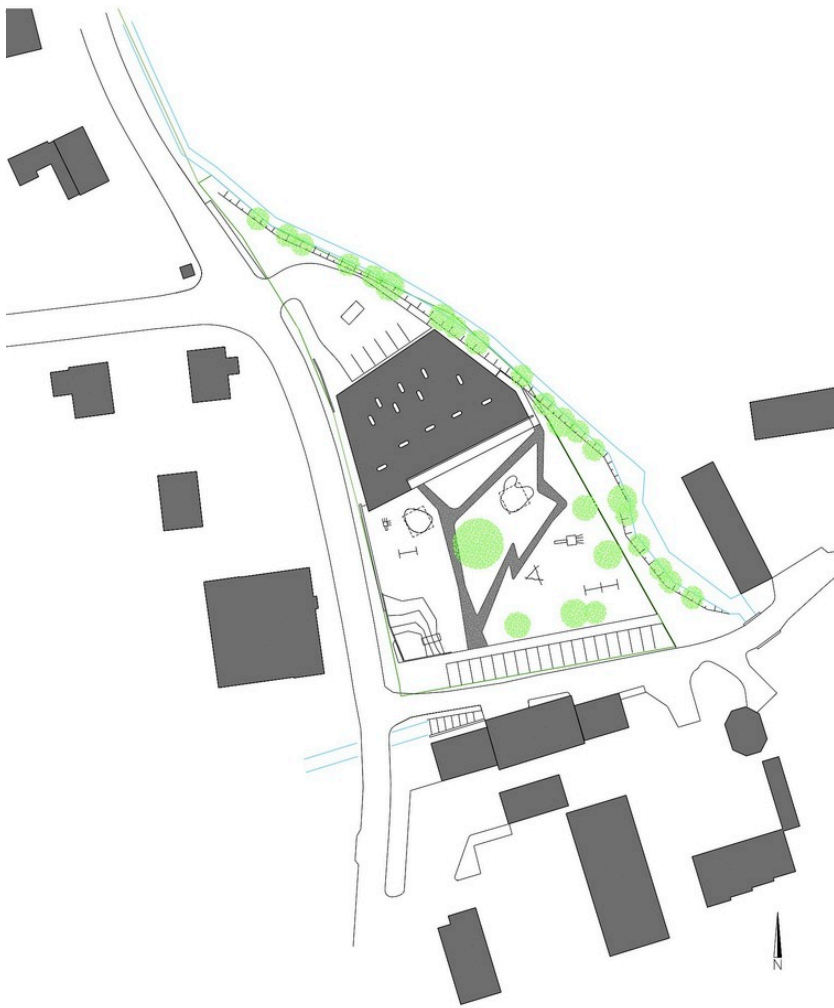


Schnitt



Grundriss

**Kindergarten und Kinderkrippe
Stallhofen**



LAGEPLAN KIGA / KIKRI STALLHOFEN

ARCHITEKT DI MITTERBERGER GERHARD ZTGMBH
0 5 10

Lageplan