



© Adolf Bereuter

Dieses austauschbare Bestandshaus am Hang! Natürlich mit diesem unfassbar schönen Blick in das Tal von Dornbirn. Aber trotzdem, das Haus kann man doch eigentlich nur abreissen. Einen klaren Schnitt machen und völlig neu bauen - ohne Kompromisse. Aber die jetzigen Eigentümer waren vormals die Mieter und haben durchaus eine bereits innige Beziehung zur bestehenden Situation - und wollen sich aber doch vergrößern, energetisch verbessern und haben natürlich einen veritablen architektonischen Anspruch.

Die Lösung ist so einfach wie genial: Der Bestand bleibt in seiner Grundstruktur, seinen wesentlichen Öffnungen und tragenden Wänden bestehen, wird grundrisstechnisch neu geordnet und bekommt eine zweite Hülle in Form einer Holzkonstruktion übergestülpt. Diese bringt ein wesentliches Mehr an Fläche und überzeugt zudem durch eine energieoptimierte Holzkonstruktion. Diese ist, in ihrer Ablesbarkeit der Pfosten- Riegel-Konstruktion und großartigen Transparenz, wunderbar neuordnend. Und der Blick ins Tal schein jetzt noch schöner... (Text: Vorarlberger Holzbaupreis 2015 - Begründung der Jury)

## Haus Hohlen

Vorarlberg, Österreich

ARCHITEKTUR  
**Jochen Specht**

TRAGWERKSPLANUNG  
**gbd ZT GmbH**

ÖRTLICHE BAUAUFSICHT  
**Querformat**

FERTIGSTELLUNG  
**2014**

SAMMLUNG  
**Vorarlberger Architektur Institut**

PUBLIKATIONSdatum  
**24. Februar 2020**



## Haus Hohlen

### DATENBLATT

Architektur: Jochen Specht

Tragwerksplanung: gbd ZT GmbH (Rigobert Diem, Eugen Schuler, Heinz Pfefferkorn, Sigurd Flora, Markus Beck)

örtliche Bauaufsicht: Querformat (Gerald Amann, Paul Steurer, Stefan Kopecny)

Fotografie: Adolf Bereuter

Funktion: Einfamilienhaus

Fertigstellung: 2014

### NACHHALTIGKEIT

Die neue Gebäudehülle mit hohen Dämmwerten und 3-Scheiben-Isolierverglasung garantiert zusammen mit einer neuen, hochwertigen Dachdämmung, dass das Gebäude als Zu-/Umbau die Energiekennwerte eines Niedrigenergiehauses aufweist. Als Dämmstoffe wurden ausschliesslich ökologische Materialien wie Holzfaser- und Schaumglasdämmung verwendet. Die alte Ölheizung wurde durch eine neue Erdwärmeheizung mit Erdsonde ersetzt.

Energiesysteme: Wärmepumpe, Geothermie

Materialwahl: Holzbau, Ziegelbau

### AUSFÜHRENDE FIRMEN:

Zimmerei: Gerhard Bilgeri, Riefensberg

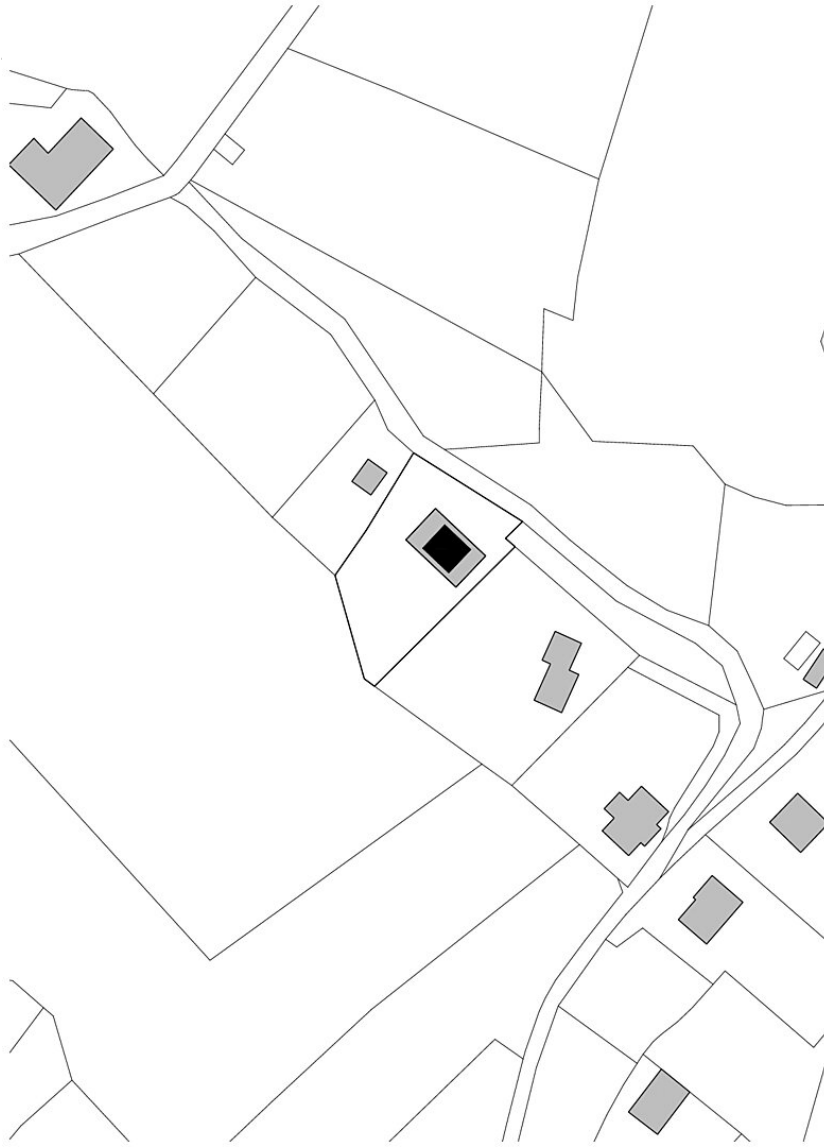
Baumeister: Gobber Bau, Bregenz

### AUSZEICHNUNGEN

Vorarlberger Holzbaupreis 2015, Preisträger

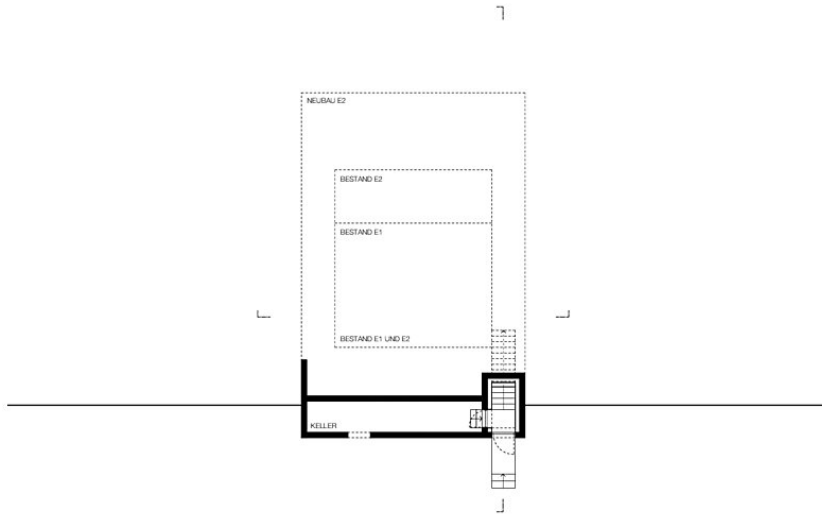
7. Vorarlberger Hypo-Bauherrenpreis 2015, Preisträger

**Haus Hohlen**



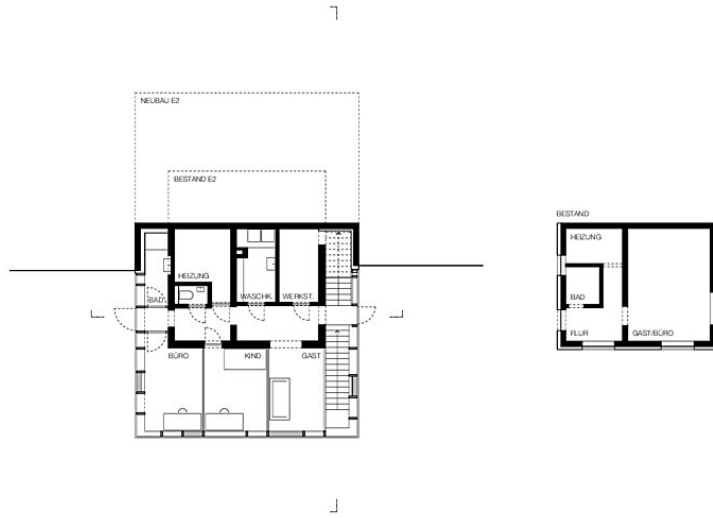
Lageplan

Haus Hohlen



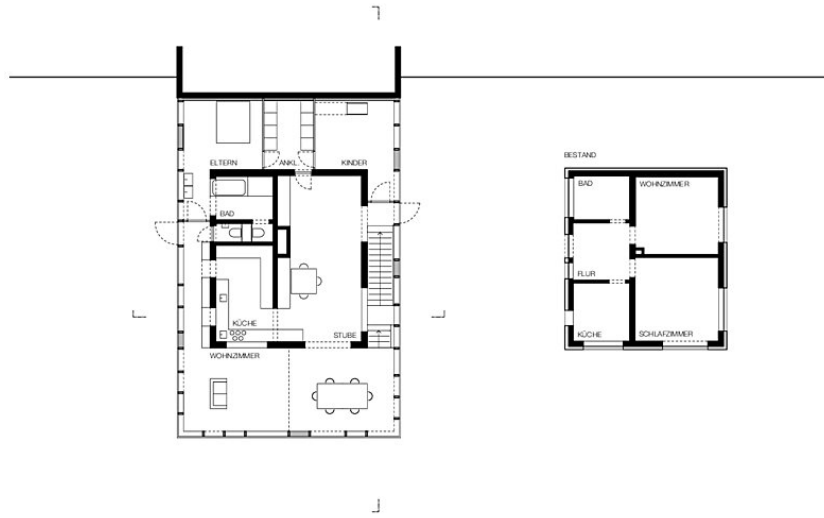
Grundriss UG

# Haus Hohlen



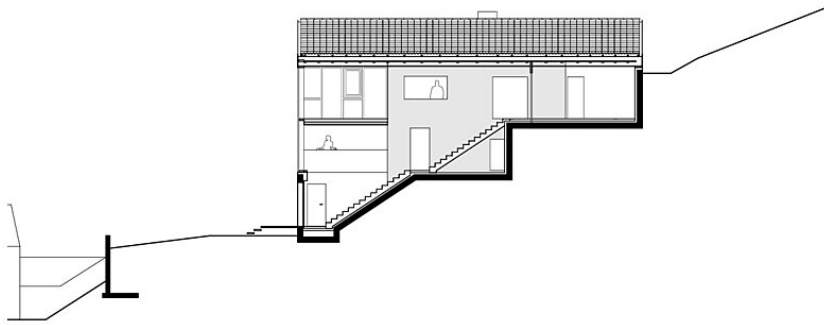
Grundriss EG

Haus Hohlen



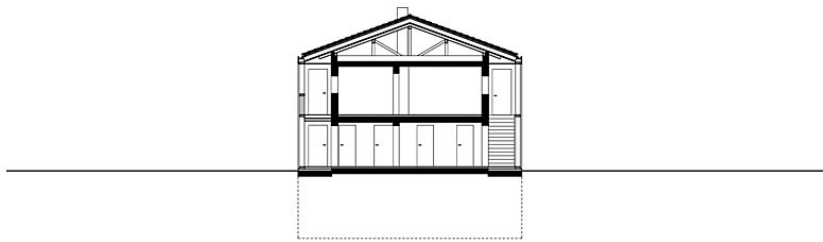
Grundriss OG

Haus Hohlen



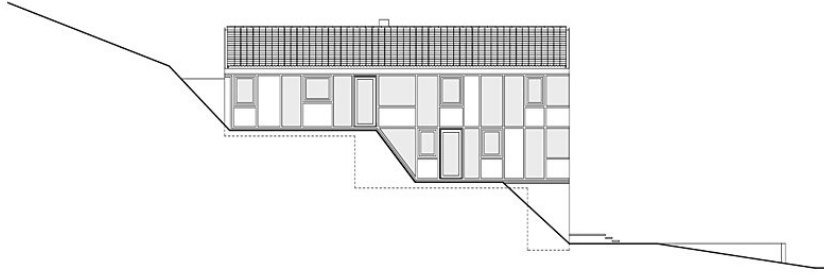
Längsschnitt

Haus Hohlen



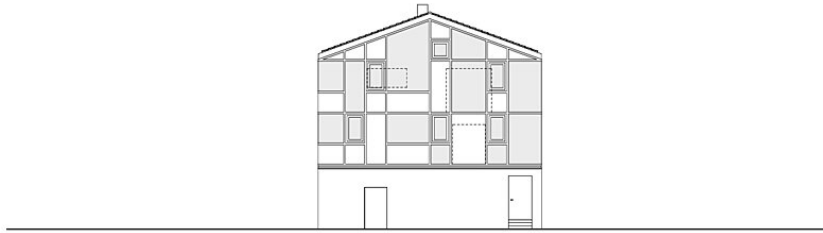
Querschnitt

Haus Hohlen



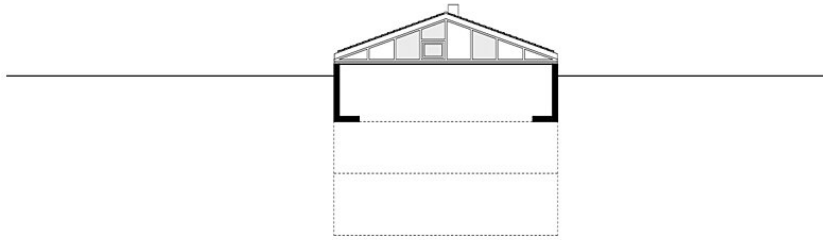
Ansicht Nordost

**Haus Hohlen**



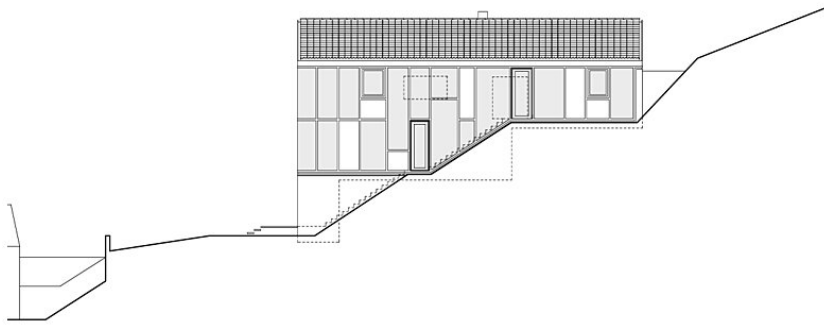
Ansicht Nordwest

**Haus Hohlen**



Ansicht Südost

Haus Hohlen



Ansicht Südwest