



© Kurt Kuball

## Wohnhaus Ignaz-Rieder-Kai

Ignaz-Rieder-Kai 11 C  
5020 Salzburg, Österreich

ARCHITEKTUR

**hobby a.****alprgrün architekten**

BAUHERRSCHAFT

**Peter Raits**

TRAGWERKSPLANUNG

**Johann Lienbacher**

FERTIGSTELLUNG

**2013**

SAMMLUNG

**newroom**

PUBLIKATIONSdatum

**18. Mai 2015**

Das Projekt Ignaz-Rieder-Kai 11 C befindet sich südlich der Salzburger Altstadt in prominenter Lage direkt am Ignaz-Rieder-Kai. Begrenzt wird der Bauplatz durch einen 9 m breiten Grünlandstreifen entlang des Ignaz-Rieder-Kai.

Die Orientierung des Gebäudes sowie der Wohnungen und die Anordnung der Gärten und Terrassen erfolgt Richtung Salzach. Blickbeziehungen der dahinter liegenden Bebauungen bleiben bestehen und werden durch die neue Bebauung fokussiert.

Durch- und Ausblicke werden bewusst gelenkt und somit die Erlebbarkeit des Flussraumes gestärkt.

Im Obejekt wurden 6 Wohnungen errichtet, wobei die Dachgeschosswohnung als Maisonettewohnung ausgeführt wurde.

Das Projekt wurde in Stahlbetonbauweise errichtet und mit Minerlwohle gedämmt. Die äußere Erscheinung wird von Alufassadenplatten und Glas dominiert. (Text: Architekten)



© Kurt Kuball



© Kurt Kuball



© Kurt Kuball

## Wohnhaus Ignaz-Rieder-Kai

### DATENBLATT

Architektur: hobby a. (Wolfgang Maul, Walter Schuster), alpgrün architekten

Bauherrschaft: Peter Raits

Tragwerksplanung: Johann Lienbacher

Fotografie: Kurt Kuball

Funktion: Wohnbauten

Ausführung: 2012 - 2013

Grundstücksfläche: 701 m<sup>2</sup>

Bruttogeschossfläche: 696 m<sup>2</sup>

Nutzfläche: 521 m<sup>2</sup>

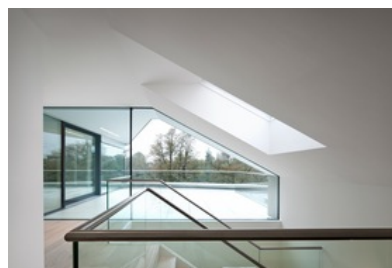
### NACHHALTIGKEIT

Energiesysteme: Geothermie, Lüftungsanlage mit Wärmerückgewinnung, Photovoltaik

Materialwahl: Stahlbeton, Überwiegende Verwendung von HFKW-freien Dämmstoffen

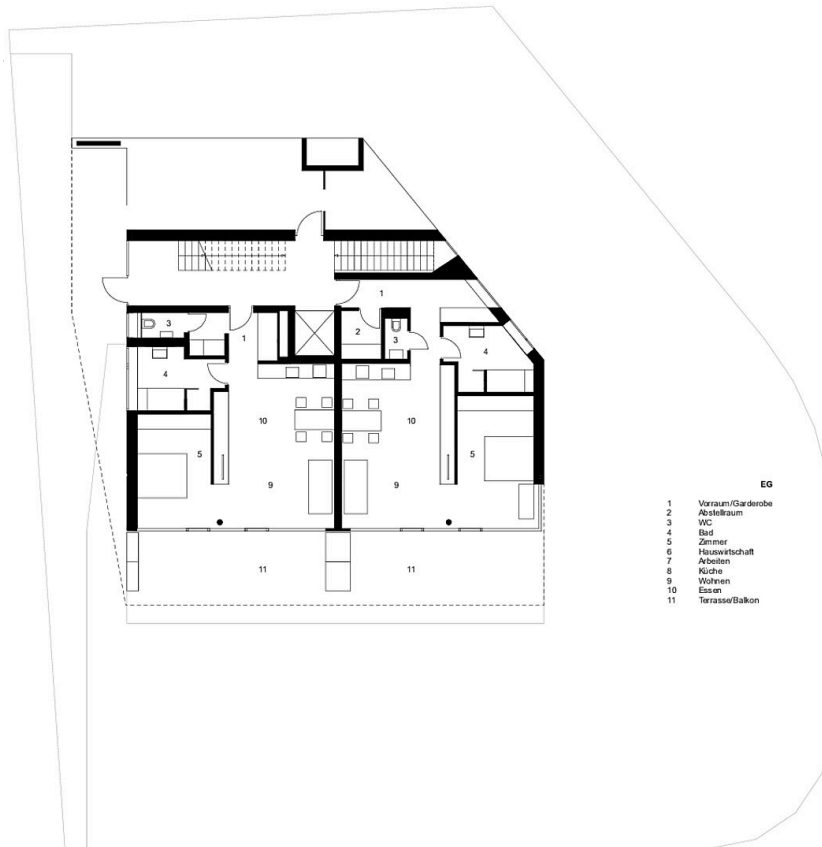


© Kurt Kuball

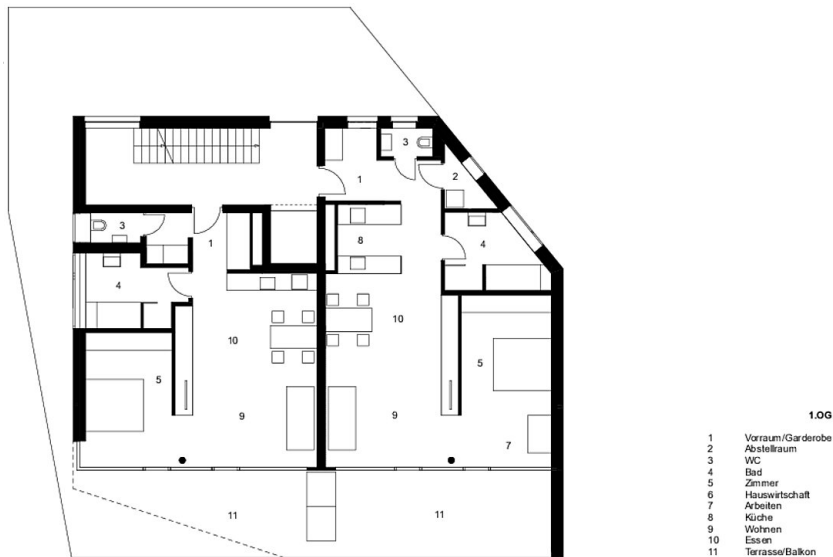


© Kurt Kuball

## Wohnhaus Ignaz-Rieder-Kai

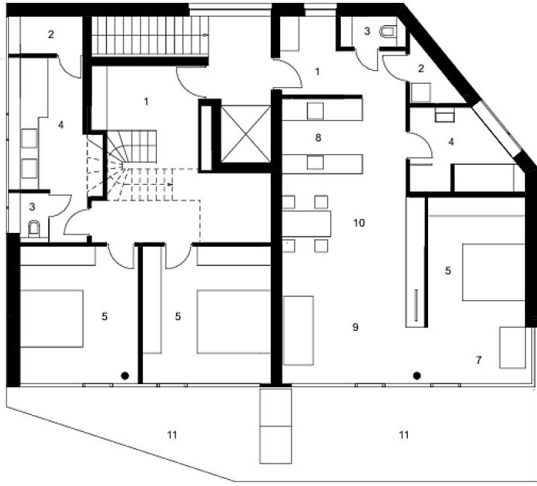


Grundriss EG



Grundriss OG1

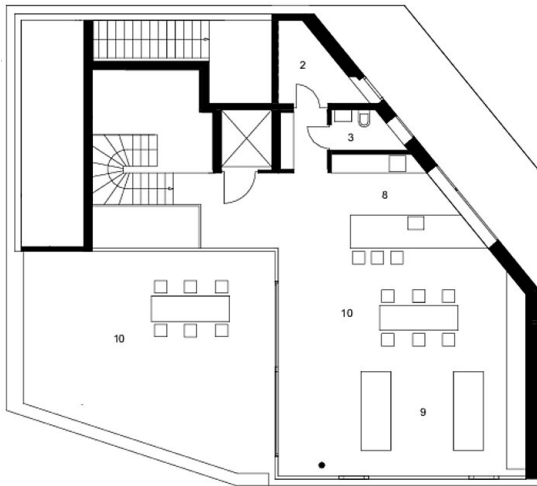
Wohnhaus Ignaz-Rieder-Kai



2.OG

- 1 Vorraum/Garderobe
- 2 Abstellraum
- 3 WC
- 4 Bad
- 5 Zimmer
- 6 Hauswirtschaft
- 7 Arbeiten
- 8 Küche
- 9 Wohnen
- 10 Essen
- 11 Terrasse/Balkon

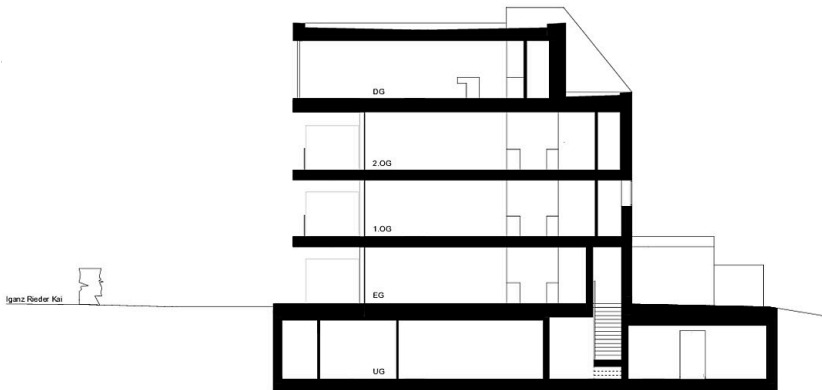
Grundriss OG2



DG

- 1 Vorraum/Garderobe
- 2 Abstellraum
- 3 WC
- 4 Bad
- 5 Zimmer
- 6 Hauswirtschaft
- 7 Arbeiten
- 8 Küche
- 9 Wohnen
- 10 Essen
- 11 Terrasse/Balkon

Grundriss DG



Schnitt