



© Heide Mühlfellner

## Haus Nonntaler Hauptstraße

Nonntaler Hauptstraße 32b  
5020 Salzburg, Österreich

ARCHITEKTUR

**Kaschl - Mühlfellner Architekten**

BAUHERRSCHAFT

**Riess & Herrenreich**

TRAGWERKSPLANUNG

**Johann Lienbacher**

FERTIGSTELLUNG

**2013**

SAMMLUNG

**Initiative Architektur**

PUBLIKATIONSDATUM

**29. Juni 2014**



Unterhalb der Festung Hohensalzburg und dem hochadeligen Frauenstift St. Erentrudis am Fuße des Nonnbergs liegt die einstige Vorstadt Nonntal. Die auf das Mittelalter zurückgehende Bebauungsstruktur hat sich bis heute erhalten. Unmittelbar dem Kloster unterstellte Einrichtungen wurden seit dem frühen Mittelalter angesiedelt, früh sind hier auch Pflegeeinrichtungen belegt. Bis ins 19. Jahrhundert befand sich ein gesondertes Frauen- und Männerspital rechts und links der im Barock neu erbauten Kirche St. Erhard. Unweit dieser Kirche mit ihrem charakteristischen Säulenportikus liegt das von den Architekten Reiner Kaschl (+) und Heide Mühlfellner entworfene Bauwerk, das sich einerseits harmonisch in die Umgebung einfügt und andererseits durch seine architektonische Durchbildung, Eigenständigkeit zum Ausdruck bringt. Ruhig und zurückhaltend in der Form, präzise im Detail, stellt es ein gelungenes Beispiel für zeitgemäßes Bauen im Kontext der historischen Altstadt von Salzburg dar.

An der Stelle des Neubaus befand sich ein in der Nachkriegszeit gewachsenes Betriebsgebäude eines Elektrohändlers, das ohne bauhistorische Bedeutung war. Als eines der wenigen architektonisch belanglosen Objekte in diesem Bereich der Schutzzone, konnte es abgebrochen und gleichzeitig der historische Altbau im nördlichen Bereich des Areals wiederum freigespielt werden. Mit einer deutlichen Zäsur in Gestalt eines eingeschößigen Verbindungsbaues, positioniert sich der viergeschoßige, zum historischen Bestand abgetreppte Baukörper als eigenständiges Objekt, das sich in Masse und Höhenentwicklung an den für das Nonntal typischen Bauten orientiert. Die Obergeschoße beinhalten insgesamt fünf Wohnungen, das Erdgeschoß ist einer Geschäftsnutzung und diversen Nebenräumen vorbehalten. Bis hin zu den Details wie die einst typischen, fassadenbündigen Fensterläden entstand hier ein überaus stimmiges Stück zeitgemäßer Architektur im Kontext der Salzburger Altstadt. (Text: Roman Höllbacher)



© Heide Mühlfellner

**Haus Nonntaler Hauptstraße**

## DATENBLATT

Architektur: Kaschl - Mühlfellner Architekten (Heide Mühlfellner, Reiner Kaschl)

Mitarbeit Architektur: Michael Wiesmüller (ÖBA)

Bauherrschaft: Riess & Herrenreich

Tragwerksplanung: Johann Lienbacher

Geometer: Fally ZTGmbH

Bauphysik: Erich Six

HKSL: TB Burggraf

ELT: Friedrich Müller-Uri

Kanalplanung: Robert Egger

Planungs- und Baustellenkoordination: Peter Lachinger

Funktion: Gemischte Nutzung

Planung: 06/2010 - 12/2011

Ausführung: 05/2011 - 01/2013

Grundstücksfläche: 562 m<sup>2</sup>

Bruttogeschossfläche: 1.206 m<sup>2</sup>

Nutzfläche: 758 m<sup>2</sup>

Bebaute Fläche: 530 m<sup>2</sup>

Umbauter Raum: 3.797 m<sup>3</sup>

Baukosten: 2,1 Mio EUR

## NACHHALTIGKEIT

Heizwärmebedarf: 47 kWh/m<sup>2</sup>a (Energieausweis)

Endenergiebedarf: Lekt 30,5 (Energieausweis)

Energiesysteme: Fernwärme

Materialwahl: Mischbau, Stahl-Glaskonstruktion, Stahlbeton, Überwiegende

Verwendung von Dämmstoffen aus nachwachsenden Rohstoffen, Vermeidung von

PVC für Fenster, Türen, Vermeidung von PVC im Innenausbau, Ziegelbau

## AUSFÜHRENDE FIRMEN:

Sachverständiger für Bauwesen: KOLATOR-iC, Salzburg

Rammsondierungen: Wieland Bohrtechnik

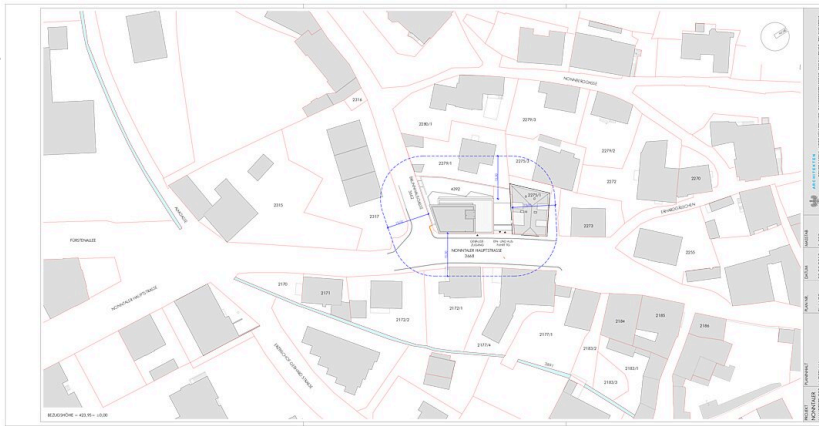
**Haus Nonntaler Hauptstraße**

Fernwärmepfung: Zoltan Kohlhofer ZT GmbH  
Planung Podlogar: Bernd Haslauer  
Baumeister: Kreuzberger Bau GmbH, Salzburg; Zementol Austria GmbH, Hohenems  
Abbruch: Moosleitner GmbH, Salzburg  
Baugrubensicherung: Felbermayr Bau GmbH & Co KG, Salzburg  
Dachdecker, Spengler: Tennengauer Bedachung TEBA, Hallein  
Sanitär, Heizung: Otto Seeleitner GmbH, Anthering  
Elektroinstallationen: Sänze GmbH & Co KG, Salzburg  
Trockenbau: Baurent Bau-GmbH & Co KG, Salzburg  
Bautischler: Tischlerei Brugger GmbH, Taxenbach  
Alufenster: Metallbau Hans Pichler GmbH, Tiefgraben  
Maler: Malerei Weber GmbH, Salzburg  
Holzbodenleger: Fußboden Killer e.K., Freilassing  
Fliesenleger: Jürgen Krämer, Bischofswiesen  
Naturstein: Steinmetzbetrieb Rudolf Keil, Ainring  
Glaser: Glas + Metall Weissöfner GmbH & Co KG  
Schlosser: Metallbau Hobiger GmbH, Puch  
Sonnenschutz: Ennemoser  
Aufzug: Fritz Pfnür, Bischofswiesen  
Schlüssel: Sicherheit & Schlüssel Peter Leitner, Bad Reichenhall

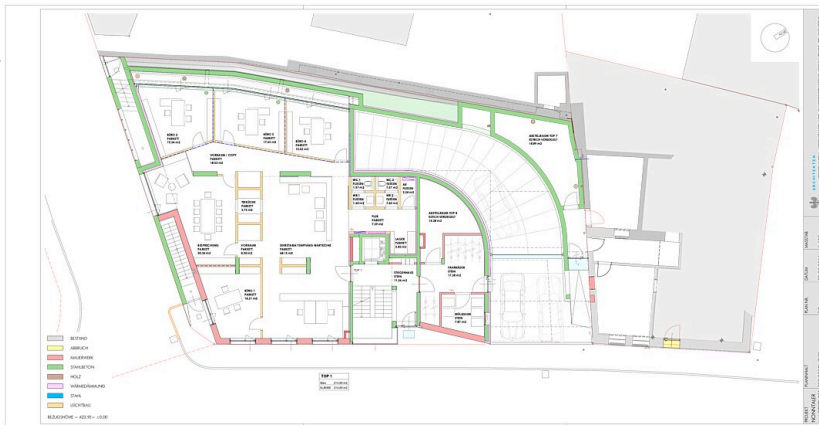
## PUBLIKATIONEN

Initiative Architektur  
archtour Salzburg

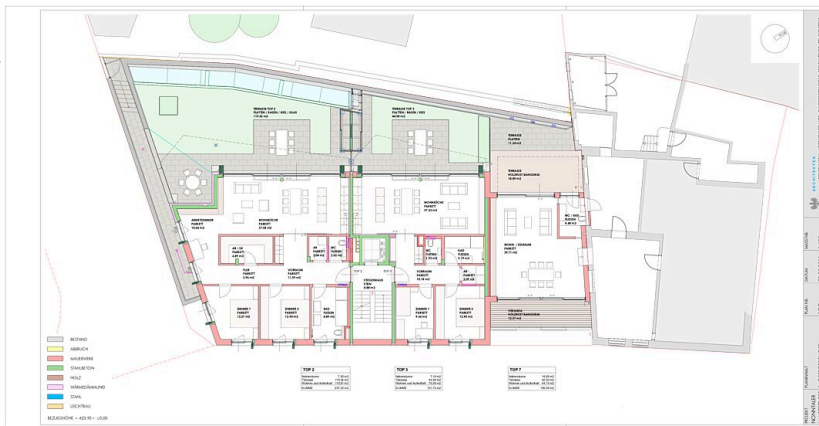
# Haus Nonntaler Hauptstraße



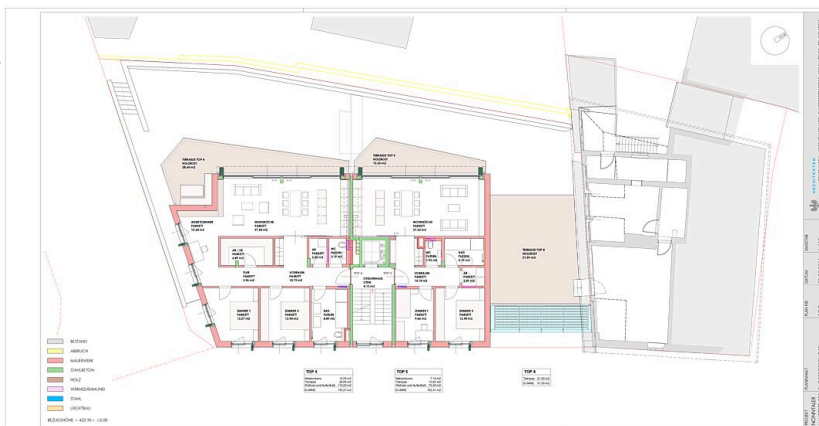
Lageplan



Grundriss EG

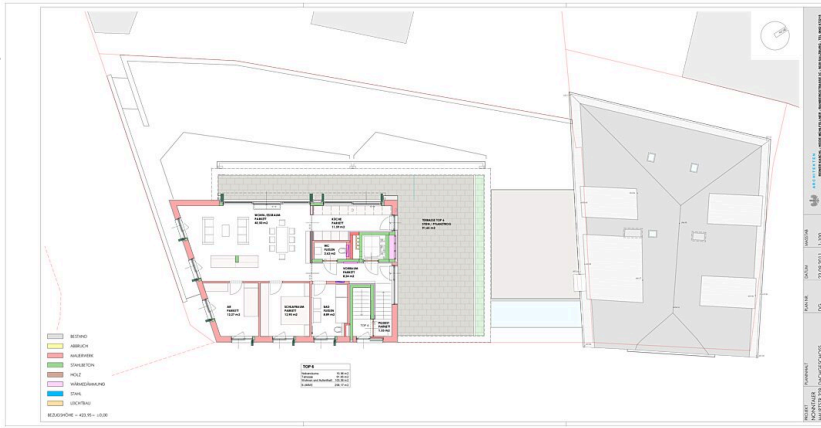


Grundriss OG1



Grundriss OG2

Haus Nonntaler Hauptstraße



Grundriss DG



Ansicht NW



Ansicht SO



Ansicht SW