



© Serafin Spitzer-Logothetis

Der Auftrag war einen Ort der Inspiration ohne Konsumzwang zu gestalten, der keinen Zweifel lässt, dass hier Rahmen produziert und präsentiert werden. So wurden Lampenschirme aus Rahmen gestaltet, Verpackungsdecken von fabula nova zu Polsterbezügen geschneidert und als Leitsystem innerhalb des Schauraums dienen Rahmenecken.

Eine ca. 10 Meter lange Wand trennt den Verkaufsraum vom Werkstattraum und dient als Ausstellungsfläche für gerahmte Werke internationaler Künstler:innen, kuratiert von Pia-Marie Remmers. Gegenüber dieser Ausstellungswand bilden zwei freistehende, mobile Wände eine räumliche Trennung zwischen Ausstellungsraum und Verkaufsraum. Für einen optimierten Arbeitsablauf wurde ein Regal aus Bilderrahmen in den Türstock in der Trennwand eingebaut. Das Regal dient als Durchreiche zur Werkstatt. Abgeschlossene Aufträge werden in einem Regal neben der Eingangs- und Ausgangstüre gelagert.

Um die Kommunikation zwischen Passanten und Verkaufsraum zu verbessern, wurden die Aktivitätsbereiche im Geschäftslokal entlang der Fensterfront positioniert. Sieben Fensterbänke mit kleiner Teeküche und gemütlichen Sitzbänken aus Packdecken (genäht von fabula nova) stehen für den Betrachter von außen im Vordergrund. In der geräumigen Sitzbank bieten Schubladen Stauraum für die persönlichen Gegenstände der Mitarbeiter:innen. Das (i-)Tüpfelchen bilden bunte Kleckse auf dem neu gestrichenen, originalen Fliesenboden. Die kontrastierenden roten und weißen Farbtupfer brechen die stringente Neuordnung auf charmante Weise. (Text: Martina Frühwirth nach einem Text der Planerin)

HERR LEUTNER

Bildwerkstatt

Westbahnstraße 27-29
1070 Wien, Österreich

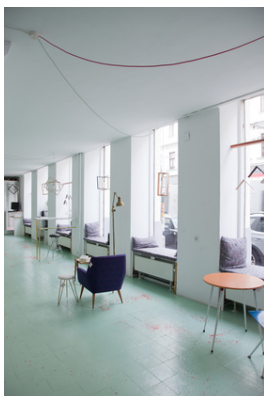
ARCHITEKTUR
Leonie Spitzer

BAUHERRSCHAFT
Georg Leutner

FERTIGSTELLUNG
2015

SAMMLUNG
Architekturzentrum Wien

PUBLIKATIONSdatum
01. Dezember 2015



© Serafin Spitzer-Logothetis



© Serafin Spitzer-Logothetis



© Serafin Spitzer-Logothetis

HERR LEUTNER Bildwerkstatt

DATENBLATT

Architektur / Innenraumgestaltung: Leonie Spitzer

Bauherrschaft: Georg Leutner

Fotografie: Serafin Spitzer-Logothetis

Maßnahme: Temporär

Funktion: Innengestaltung

Planung: 2015

Fertigstellung: 2015

Baukosten: 27.000,- EUR

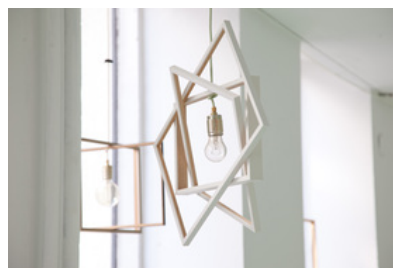
AUSFÜHRENDE FIRMEN:

Möbelanfertigung: PHG Interior Solutions GmbH

Schneiderarbeiten Sitzmöbel & Lampen: fabula nova, Verena Wrobel



© Serafin Spitzer-Logothetis



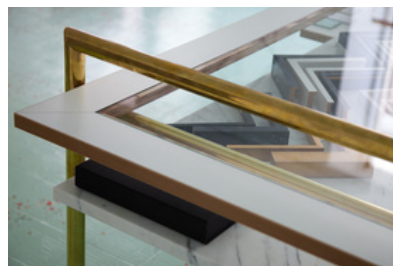
© Serafin Spitzer-Logothetis



© Serafin Spitzer-Logothetis

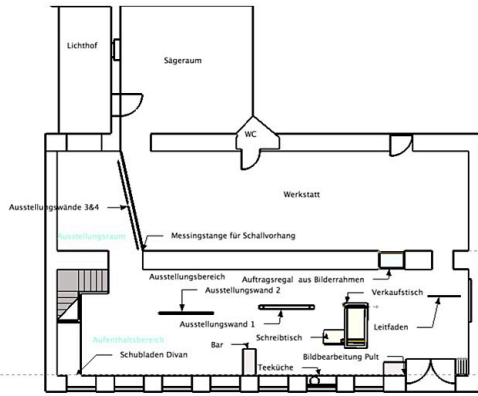


© Serafin Spitzer-Logothetis



© Serafin Spitzer-Logothetis

HERR LEUTNER Bildwerkstatt



Grundriss