



© Darko Todorovic

In einem Steilhang hoch über Dornbirn gelegen gibt das Holzhaus bergwärts Richtung Straße wenig preis. Ein lang gezogener Fassaden-Einschnitt verbindet Garagentor und Hofeingang mit der Eingangstür zu einem überdachten Vorbereich. Die vertikale Lattung in Weißtanne zieht sich durch, nur die Schiebeelemente zum Terrassenhof ermöglichen ein wenig Durchsicht.

Auf der Südseite hingegen öffnet sich das Haus in allen drei Geschossen Richtung Tal. Großflächige Fenster holen das weite Panorama in die Räume. Der Wohnbereich auf Eingangsniveau streckt sich ohne trennende Wände über die gesamte Breite und setzt sich im geschützten Außenbereich zwischen Garage und Wohntrakt fort.

Das untere Geschöß ist mit einem kleinen baulichen Eingriff als Einliegerwohnung komplett abtrennbar. Im Wohnstockwerk gibt es ergänzend eine Dusche, sodass es, falls nötig, vollwertig barrierefrei benutzbar ist. Die oberste Etage mit den Schlafzimmern erhielt eine geschickt um die Treppe organisierte Mehrzweckzone, deren Nutzung sich im Lauf der Zeit verändern kann, zum Bügeln, Lesen, Spielen, zur Büroarbeit dienen kann. Ein breites Panoramafenster über die Norddecke des Hauses rahmt hier den Blick auf die benachbarte Bergwiese und ein Stück Bodensee im Hintergrund.

Der Holzständerbau über einem Hanggeschoß aus wasserundurchlässigem Beton wurde von einem Vorarlberger Zimmererbetrieb als Generalunternehmer umgesetzt. Die hohe Ausführungsqualität aller Gewerke zeichnet das Gebäude aus.
(Text: Tobias Hagleitner)

Haus P

Vorarlberg, Österreich

ARCHITEKTUR

HEIN architekten zt

TRAGWERKSPLANUNG

merz kley partner

ÖRTLICHE BAUAUFSICHT

oa.sys baut

LANDSCHAFTSARCHITEKTUR

Thomas Steinmann

FERTIGSTELLUNG

2013

SAMMLUNG

Vorarlberger Architektur Institut

PUBLIKATIONSdatum

21. September 2015



© Darko Todorovic



© Darko Todorovic



© Darko Todorovic

Haus P

DATENBLATT

Architektur: HEIN architekten zt (Matthias Hein)
Tragwerksplanung: merz kley partner (Konrad Merz, Gordian Kley)
Landschaftsarchitektur: Thomas Steinmann
örtliche Bauaufsicht: oa.sys baut
Fotografie: Darko Todorovic

Maßnahme: Neubau
Funktion: Einfamilienhaus

Planung: 2011 - 2012
Ausführung: 2012 - 2013

Grundstücksfläche: 978 m²
Bruttogeschossfläche: 408 m²
Nutzfläche: 261 m²
Bebaute Fläche: 185 m²
Umbauter Raum: 1.370 m³

NACHHALTIGKEIT

Alle verwendeten Materialien wurden auf ihre bauökologischen Eigenschaften geprüft und (sofern wirtschaftlich sinnvoll) baubook-gelistete Produkte verbaut.

Heizwärmebedarf: 23,0 kWh/m²a (Energieausweis)
Endenergiebedarf: 10,0 kWh/m²a (Energieausweis)
Außeninduzierter Kühlbedarf: 0,0 kWh/m²a (Energieausweis)
Energiesysteme: Lüftungsanlage mit Wärmerückgewinnung, Wärmepumpe
Materialwahl: Holzbau, Mischbau, Stahlbeton, Überwiegende Verwendung von Dämmstoffen aus nachwachsenden Rohstoffen, Überwiegende Verwendung von HFKW-freien Dämmstoffen, Vermeidung von PVC für Fenster, Türen, Vermeidung von PVC im Innenausbau

AUSFÜHRENDE FIRMEN:

GU, BM, Zimmerer, Innenausbau: oa-sys baut, Alberschwende
Möbeltischler: Fa. Bachmann, Muntlix
Fenster: Fa. Sigg, Hörbranz



© Darko Todorovic

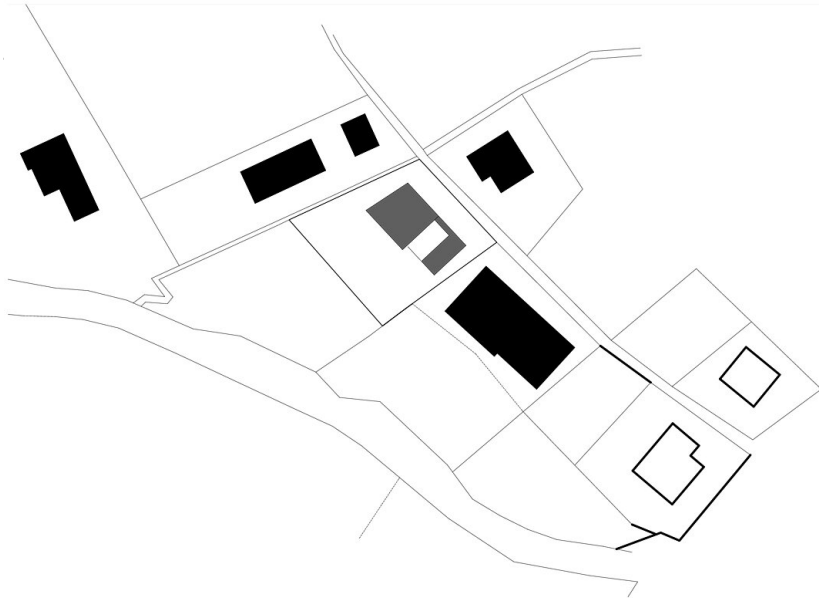
Haus P

Elektriker: Fa. prostrom, Schwarzenberg
Installateur: Lukas, Wolfurt
Estrich: Fa. Vigl & Strolz, Schoppernau
Raumgestalter: Fa. Thomas Bechtold, Muntlix
Küchenblock: Fa. Büchel, Hard
Außenanlagen: Fa. Moosbrugger, Hörbranz

AUSZEICHNUNGEN

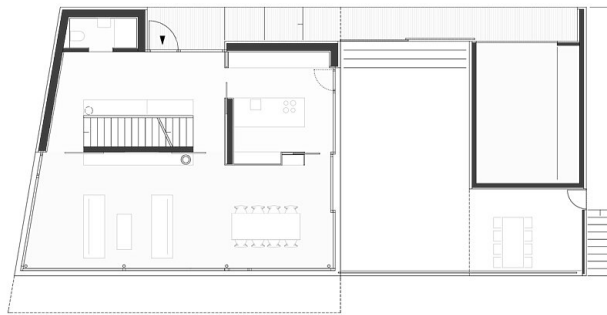
Vorarlberger Holzbaupreis 2015
In nextroom dokumentiert:
Vorarlberger Holzbaupreis 2015, Auszeichnung

Haus P



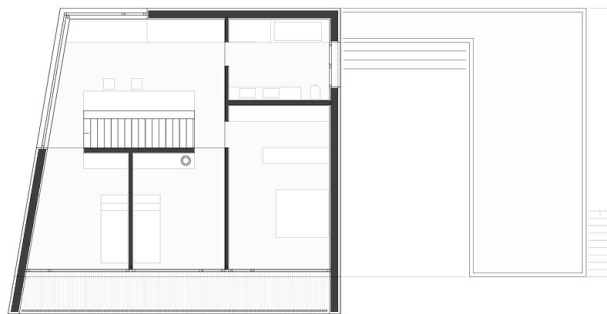
Lageplan M 1:500

Lageplan



GR EG M 1:100

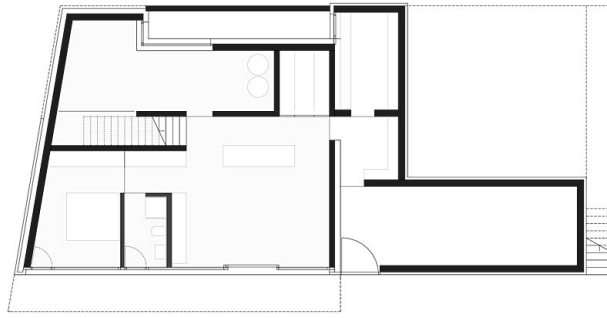
Grundriss EG



GR OG M 1:100

Grundriss OG

Haus P



GR UG M1:100

Grundriss UG