



© Adolf Bereuter

## Schutzhaus Waldspielgruppe

Im Holz  
6922 Wolfurt, Österreich

ARCHITEKTUR  
**Bernd Riegger**

BAUHERRSCHAFT  
**Die Waldeulen**

TRAGWERKSPLANUNG  
**Mader & Flatz**

FERTIGSTELLUNG  
**2012**

SAMMLUNG  
**Vorarlberger Architektur Institut**

PUBLIKATIONSdatum  
**10. Oktober 2015**



Ein Laubwald oberhalb von Wolfurt wird einmal in der Woche zum Erlebnisraum für die „Waldeulen“. Die Spielgruppe für Kinder zwischen 3 und 6 Jahren wurde vom „Verein zur Förderung der Wald- und Erlebnispädagogik“ initiiert. Das ganzheitliche Wahrnehmen soll gefördert, sinnliches Erfahren und Bewegen in der Natur ermöglicht werden.

Frischluff und Feuchtigkeit sind die naturerprobten „Waldeulen“ gewohnt. Bei sehr schlechten Verhältnissen brauchen Kinder wie Betreuer aber einen trockenen Schutzraum zum Aufwärmen oder für die Jause. Den bietet der geschlossene Bereich der Hütte. Ein breites Fenster hält innen die Verbindung zum umgebenden Wald.

In erster Linie wird der Bau allerdings von außen genutzt. Das Holzhaus wurde deshalb als „Setzkasten“ konzipiert. Die Fassade ist ein umlaufendes Regal, dient als Aufbewahrungsort für Fundstücke, als Insektenhotel oder Futterstelle. Als offene Wandkonstruktion umhüllt es den überdachten Schopfbereich vor dem Schutzraum. Holz war für dieses Objekt mitten im Wald das naheliegende Material. Ein Kriterium war zudem die Leichtigkeit der Konstruktion: Falls die Gruppe einmal umziehen muss, kann der Bau von den Fundamenten gelöst und an einen neuen Standort übersiedelt werden. Das Haupttragwerk besteht aus umlaufenden Fichte-Massivholzrahmen (30mm, sägerau). Sie sind innen mit einer Nut-Feder-Schalung aus Fichte beplankt. Die Dachschalung wurde mit Bitumenschindeln gedeckt. (Text: Tobias Hagleitner nach einem Text des Architekten)



© Adolf Bereuter



© Adolf Bereuter



© Adolf Bereuter

**Schutzhaus Waldspielgruppe**

## DATENBLATT

Architektur: Bernd Riegger  
Bauherrschaft: Die Waldeulen  
Mitarbeit Bauherrschaft: Verena Gasser  
Tragwerksplanung: Mader & Flatz (Ernst Mader, Markus Flatz)  
Fotografie: Adolf Bereuter

Funktion: Sonderbauten

Planung: 2011  
Fertigstellung: 2012

Nutzfläche: 12 m<sup>2</sup>  
Bebaute Fläche: 18 m<sup>2</sup>  
Baukosten: 18.000,- EUR

## NACHHALTIGKEIT

Materialwahl: Holzbau

## AUSFÜHRENDE FIRMEN:

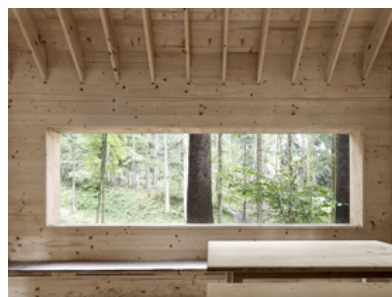
Fundamentarbeiten: Bauhof Marktgemeinde Wolfurt; Transporte: Rohner, Wolfurt;  
Montage: Integra Wolfurt gemeinnützige Arbeitsinitiative Regio Bodensee;  
Organisation, Montage und Fertigung: Möbelwerkstatt Manfred Gasser, Wolfurt;  
Dachdecker und Spengler: Schwendinger und Fink, Wolfurt;

## PUBLIKATIONEN

Sofia Borges, Sven Ehmann, Robert Klanten: Hide and Seek | The Architecture of Cabins and Hide-Outs, Enlisch, Die Gestalten Verlag GmbH & Co. KG, Berlin 2014, Hardcover, 256 Seiten

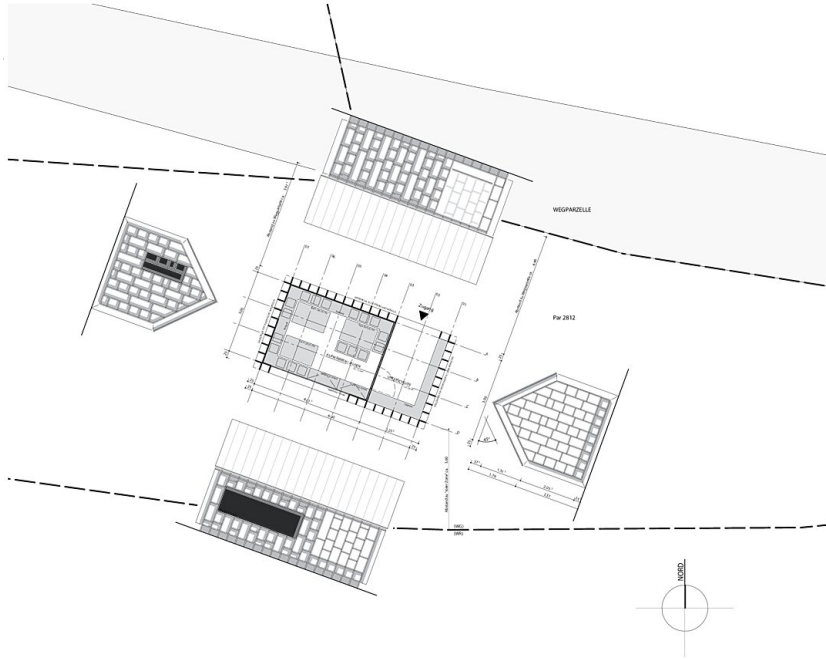


© Adolf Bereuter

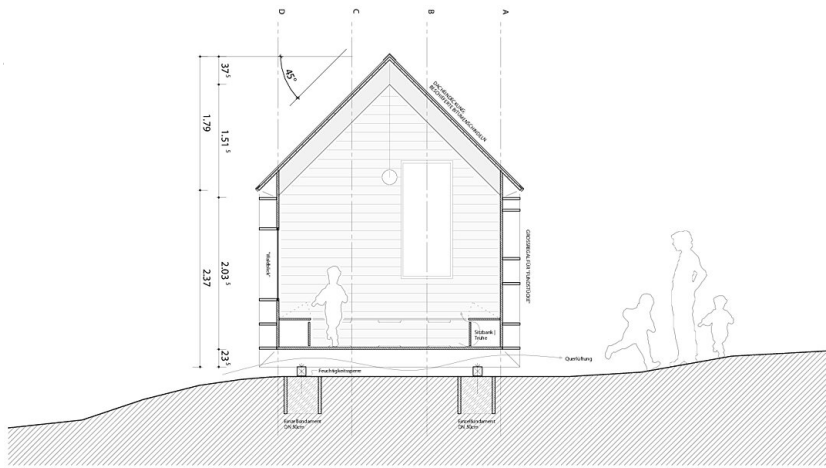


© Adolf Bereuter

### Schutzhaus Waldspielgruppe



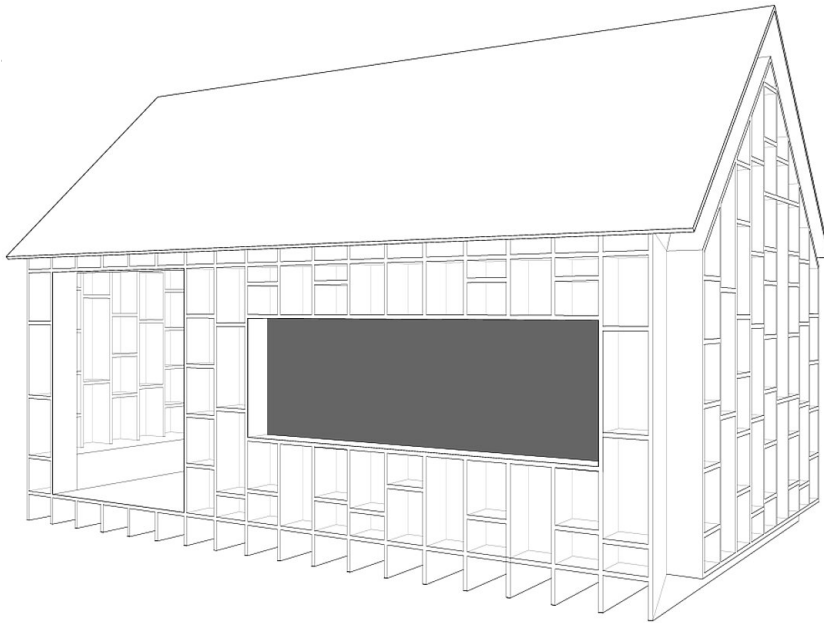
Grundriss Ansicht



Section M 1:50 | © Bernd Riegger

Schnitt

**Schutzhaus Waldspielgruppe**



Perspective | © Bernd Riegger

Perspektive