



© Renate Schrattenecker-Fischer

Stadthaus Nimeth

Kirchengasse 9 11, Hauptplatz 40 41
4910 Ried im Innkreis, Österreich

ARCHITEKTUR
Herbert Schrattenecker

BAUHERRSCHAFT
Birgit Mayr

TRAGWERKSPLANUNG
DI Weilhartner ZT GmbH

LANDSCHAFTSARCHITEKTUR
Markus Kumpfmüller

FERTIGSTELLUNG
2013

SAMMLUNG
newroom

PUBLIKATIONSdatum
02. November 2015



Nominierung zum ZV-Bauherrenpreis 2015

Wie viele alte Ortskerne in den Regionen ist auch die Innenstadt von Ried vom Aussterben bedroht. 2009 wurde der Firma Mayr eines der ältesten Häuser zum Kauf angeboten - ursprünglich ein Vorderhaus zum Hauptplatz und ein Hinterhaus zur Kirchengasse, mit großem Innenhof und verbindendem Durchgang, zuletzt aber bis auf winzige Lichthöfe völlig zugebaut und bis auf den Laden am Platz leerstehend, unbrauchbar. Baumeisterin Birgit Mayr und der mit ihr bei anderen lokalen Projekten gut eingespielte Architekt verwandelten in Kooperation mit der Denkmalbehörde die Parzelle in eine attraktive neue Hofanlage samt Revitalisierung der wichtigsten Altbauteile. Zwölf Wohnungen umfassen nun den wieder hergestellten Innenhof mit einer neu organisierten Passage, zugänglich über gestapelte Laubengänge, ergänzende Stiegen und Lift, ausgestattet mit Loggien, Terrassen und kleinen privaten Grünbereichen. Spezielle Sorgfalt brauchte die Konstruktion der neu aufgesetzten Etagen, wo mit vorgefertigten Stahlbetonrippendecken nicht nur das Gewicht minimiert wurde sondern auch ein gemeinsamer Raumrhythmus über alle Stockwerke erzielt wurde. Ungewöhnlich, für den Bedarf offenbar unabdingbar: der Einbau einer Garage im ersten Stock samt Auffahrt von der hinteren Gasse; Ried ist auf Sumpfgrund gebaut, da wäre eine Tiefgarage extrem aufwendig gewesen. (Jurytext: Otto Kapfinger)



© Renate Schrattenecker-Fischer



© Renate Schrattenecker-Fischer



© Renate Schrattenecker-Fischer

Stadthaus Nimeth

DATENBLATT

Architektur: Herbert Schrattenecker
 Bauherrschaft: Birgit Mayr
 Tragwerksplanung: DI Weihartner ZT GmbH
 Landschaftsarchitektur: Markus Kumpfmüller
 Fotografie: Renate Schrattenecker-Fischer

Funktion: Wohnbauten

Planung: 2009
 Ausführung: 2009 - 2013

Bruttogeschossfläche: 4.170 m²
 Nutzfläche: 3.000 m²
 Bebaute Fläche: 740 m²
 Umbauter Raum: 10.710 m³
 Baukosten: 6,2 Mio EUR

NACHHALTIGKEIT

Heizwärmebedarf: 17,0 kWh/m²a (Energieausweis)
 Endenergiebedarf: 48,0 kWh/m²a (Energieausweis)
 Außeninduzierter Kühlbedarf: 19,0 kWh/m²a (Energieausweis)
 Energiesysteme: Gas-/Ölbrennwertkessel, Lüftungsanlage mit Wärmerückgewinnung
 Materialwahl: Mischbau, Stahl-Glaskonstruktion, Stahlbeton, Überwiegende
 Verwendung von HFKW-freien Dämmstoffen, Vermeidung von PVC für Fenster, Türen

AUSFÜHRENDE FIRMEN:

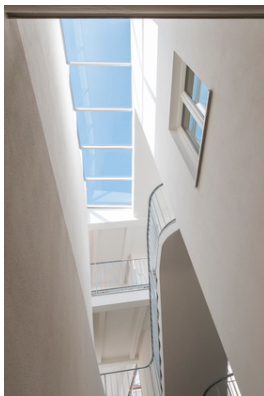
Bau Mayr GmbH

PUBLIKATIONEN

Architektur Aktuell
 Die Presse

AUSZEICHNUNGEN

Nominierung Bauherrenpreis 2015
 In nextroom dokumentiert:



© Renate Schrattenecker-Fischer



© Renate Schrattenecker-Fischer

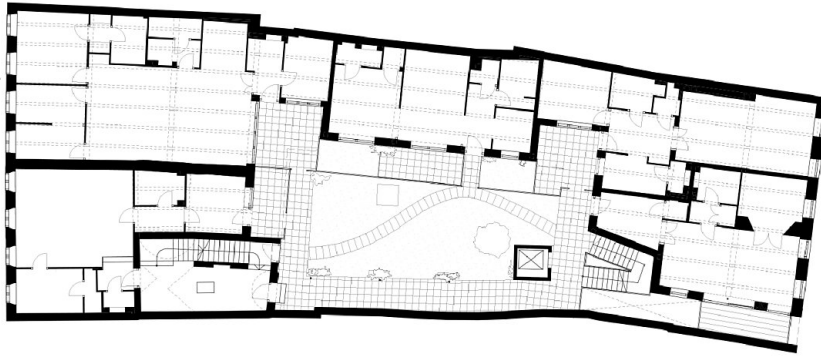
Stadthaus Nimeth

ZV-Bauherrenpreis 2015, Nominierung

WEITERE TEXTE

Luft für die Mitte, Romana Ring, Spectrum, 06.02.2015

Stadthaus Nimeth



2. Obergeschoß

Grundriss 2. OG, Stadthaus Nimeth,
Ried i.l.