



© Gisela Erlacher

Ein bestehendes Apartmentgebäude aus den 1950er Jahren wurde aufgrund des schlechten Bauzustandes und der unflexiblen Struktur bis auf die Sockelzone abgetragen. Der Neubau mit drei großzügigen Wohneinheiten und zwei kleinen Einheiten im Sockelgeschoss wurde als konstruktiver Holzbau konzipiert, wobei neben den bekannten ökologischen Vorzügen des Holzbaus insbesondere die Aspekte der Entsprechung mit der regionalen Bautradition – Bauen am See - die atmosphärische Wirkung, die bauphysikalischen und bautechnischen Vorteile und die kurze Bauzeit von Bedeutung waren.

Aufgrund der Lage und Orientierung – Hang im Norden, See im Süden - wurde eine spezielle Grundrisstypologie mit atriumähnlichen Einschnitten entwickelt, wodurch sich einerseits gute natürliche Belichtungsverhältnisse ergeben und andererseits eine großzügige räumliche Wirkung entsteht.

Sämtliche Wandkonstruktionen wurden in Holzriegelbauweise mit dreischichtigem Aufbau ausgeführt: tragende Riegelwandschicht, Vorsatzschale als Installationsebene innen, hinterlüftete vertikale Holzschalung als Witterungsschutz außen.

(Text: Architekt)

Jurytext Holzbaupreis Kärnten 2015 (Heinz Plöderl, Samuel Blumer, Hannes Rettenwander):

„Das Gebäude steht überzeugend an der Geländekante, mit großer, ruhiger Geste in der Landschaft und mit wohlthuend gestalteten Wohnungsgrundrissen und Ausblicken von allen Wohnungen auf den See, um die es die vielen Apartmenthäuser in der ersten Reihe beneiden. Es überzeugen das Zusammenkommen von Privatheit und Gemeinschaft, der sinnvolle Einsatz von Material und Maßstab, sowie Qualität und Normalität – und vor allem der Beweis, dass Holz im Wohnbau wirtschaftlich konkurrenzfähig ist - es wäre zu wünschen, dass mehr Apartmenthäuser mit diesen Qualitäten die Seeuferlandschaften prägen.“

## Wohnen mit Seeblick in Sekirn

Sonnenweg 1  
9081 Reifnitz, Österreich

ARCHITEKTUR  
**Reinhold Wetschko**

BAUHERRSCHAFT  
**Johann Oswald**

TRAGWERKSPLANUNG  
**Holzbau Smretschnig**

FERTIGSTELLUNG  
**2015**

SAMMLUNG  
**Architektur Haus Kärnten**

PUBLIKATIONSDATUM  
**24. Januar 2016**



© Gisela Erlacher



© Gisela Erlacher



© Gisela Erlacher

**Wohnen mit Seeblick in Sekirn**

## DATENBLATT

Architektur: Reinhold Wetschko  
Mitarbeit Architektur: DI Norbert Traninger  
Bauherrschaft: Johann Oswald  
Tragwerksplanung: Holzbau Smretschnig  
Fotografie: Gisela Erlacher

Funktion: Wohnbauten

Planung: 2013 - 2014  
Ausführung: 2014 - 2015

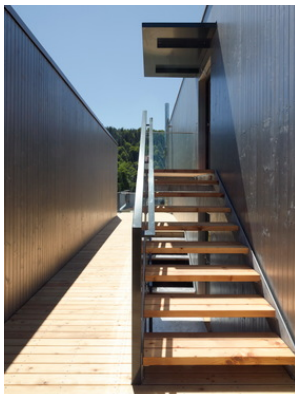
Grundstücksfläche: 1.050 m<sup>2</sup>  
Bruttogeschossfläche: 505 m<sup>2</sup>  
Nutzfläche: 426 m<sup>2</sup>  
Bebaute Fläche: 367 m<sup>2</sup>  
Umbauter Raum: 1.509 m<sup>3</sup>

## NACHHALTIGKEIT

Heizwärmebedarf: 54,0 kWh/m<sup>2</sup>a (PHPP)  
Primärenergiebedarf: 175,0 kWh/m<sup>2</sup>a (PHPP)  
Heizwärmebedarf: 54,0 kWh/m<sup>2</sup>a (Energieausweis)  
Endenergiebedarf: 134,0 kWh/m<sup>2</sup>a (Energieausweis)  
Primärenergiebedarf: 175,0 kWh/m<sup>2</sup>a (Energieausweis)  
Energiesysteme: Heizungsanlage aus biogenen Brennstoffen  
Materialwahl: Holzbau, Mischbau, Stahl-Glaskonstruktion, Stahlbeton, Vermeidung von PVC im Innenausbau

## AUSFÜHRENDE FIRMAN:

Holzbau:  
Holzbau Smretschnig, St. Stefan 26, 9142 Globasnitz  
Baumeister:  
Fa. SSB Bau GmbH, 9020 Klagenfurt am Wörthersee  
Heizung-Sanitär:  
Werner Findenig, 9125 Kühnsdorf-Mittlern  
Elektro:



© Gisela Erlacher

**Wohnen mit Seeblick in Sekirn**

Elektro Resinger KG, 9063 Maria Saal  
Flachdach und Spengler:  
Fa. Peschka´s Wtw, 9300 St. Veit/Glan  
Schlosser:  
Fa. Josef Micheu, 9155 Neuhaus-Schwabegg  
Bodenleger:  
Fa. Schatz Objekt GmbH, 9400 Wolfsberg  
Fliesenleger:  
Fa. Fliesen Janschitz, 9020 Klagenfurt  
Maler- und Anstreicher:  
Fa. Hans Scarsini GmbH, 9020 Klagenfurt  
Bautischler:  
Fa. H.Schnabl GmbH, 9555 Glanegg  
Fenster:  
Fa. Wicknorm, 9020 Klagenfurt

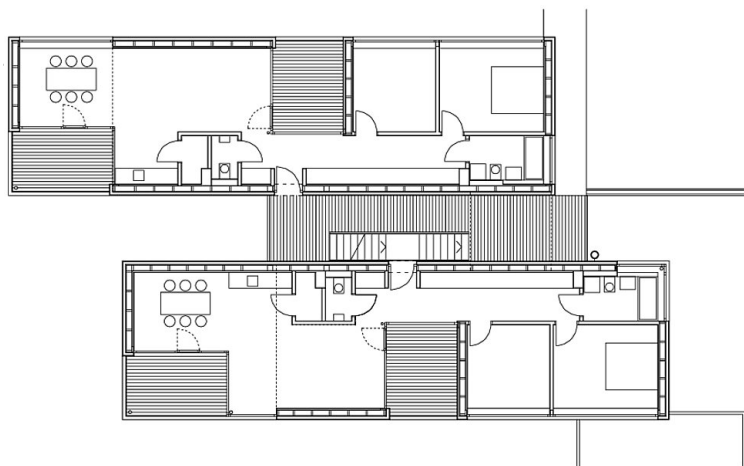
AUSZEICHNUNGEN

Holzbaupreis Kärnten 2015, Anerkennung

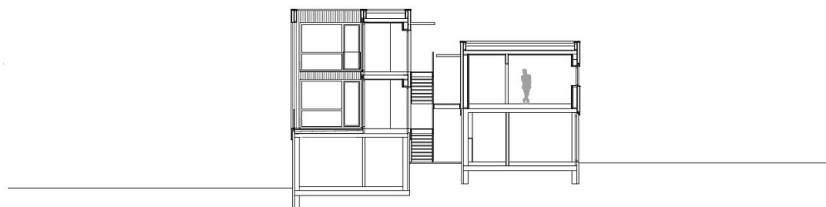
Wohnen mit Seeblick in Sekirn



10 120 140 180 Lageplan

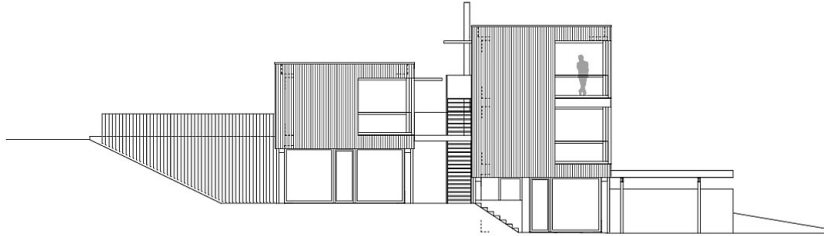
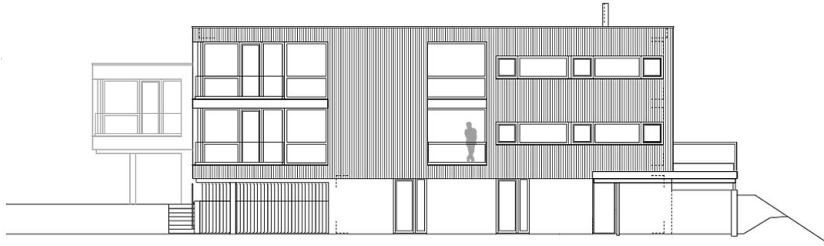


10 12 14 18 Ebenen -01 und 00



10 12 14 18 Schnitt

Wohnen mit Seeblick in Sekirn



10 12 14 18 Ansicht West Nord