



© Oswald Bernsteiner

Das Obergeschoß des Hotels wurde abgetragen und durch einen dreigeschoßigen Bettentrakt mit neun Suiten und zwölf Doppelzimmern aus Massivholz ersetzt. Großzügige Verglasungen nach Süden sowie Balkone und Loggien, die wie die Fassade aus geölten Lärchenholz gefertigt sind, prägen das Aussehen des modernisierten Tourismusbetriebs. Auch die Parkettböden sind geölt.

Jurytext aus Kärntner Landesbaupreis 2015 - Heinz Plöderl, Samuel Blumer, Hannes Rettenwander :

"Die Erweiterung und dreigeschoßige Aufstockung auf bestehendem massiven Sockelgeschoß erfolgt in einer einfachen und klaren Formensprache im Kontrast zum unveränderten Altbestand. Dieses Beispiel beweist, dass Bauen mit Holz bei Bauaufgaben für den Tourismus zeitgemäße, ansprechende, funktionelle, ökologische wie ökonomische Gestaltungen und Lösungen hervorbringt - nicht spektakulär, aber absolut nachahmenswert und beim Gast garantiert erfolgreich. Der „Relaunch“ von Amerika Holzer überzeugt nicht nur die Jury, sondern kann Modell für unzählige ähnliche Aufgaben im Lande sein." (Text: ProHolz Kärnten)

Hotel Amerika Holzer

Am See XI
9122 St. Kanzian, Österreich

ARCHITEKTUR

Oswald Bernsteiner

BAUHERRSCHAFT

Michael Sammer

TRAGWERKSPLANUNG

Klaus Gelbmann

ÖRTLICHE BAUAUFSICHT

Michael Sammer

FERTIGSTELLUNG

2015

SAMMLUNG

Architektur Haus Kärnten

PUBLIKATIONSdatum

24. Januar 2016



© Oswald Bernsteiner

Hotel Amerika Holzer

DATENBLATT

Architektur: Oswald Bernsteiner
Bauherrschaft, örtliche Bauaufsicht: Michael Sammer
Tragwerksplanung: Klaus Gelbmann

E- Planer: Energie-Plan Management GmbH.
Haustechnikplaner: Ing. Kranabether Wolfgang GmbH.

Maßnahme: Erweiterung, Aufstockung
Funktion: Hotel und Gastronomie

Planung: 2013 - 2014
Ausführung: 2014 - 2015

Grundstücksfläche: 15.133 m²
Bruttogeschossfläche: 1.408 m²
Nutzfläche: 1.145 m²
Bebaute Fläche: 534 m²
Umbauter Raum: 4.623 m³

NACHHALTIGKEIT

Heizwärmebedarf: 12,0 kWh/m²a (Energieausweis)
Endenergiebedarf: 135,0 kWh/m²a (Energieausweis)
Primärenergiebedarf: 353,0 kWh/m²a (Energieausweis)
Energiesysteme: Gas-/Ölbrennwertkessel
Materialwahl: Holzbau

AUSFÜHRENDE FIRMEN:

Holzbau:
Fa. Holzbau Smretschnig
Massivbau- Stiegenhaus:
Fa. Swietelsky, 9500 Villach
Elektroinstallationen:
Fa. Kassi GmbH & Co KG
HKLS:
Fa. Hechenleitner & Cie GmbH

Hotel Amerika Holzer

Trockenbau:

Fa. LIKO Isolierbau GmbH

Dachdecker- u. Spengler:

Fa. NCA Container- u. Anlagenbau GmbH

Schlosser:

Fa. Hasslinger Stahlbau GmbH

Metallbau:

Fa. Grabner

Fenster:

Fa. Allkonzept GmbH & Co KG

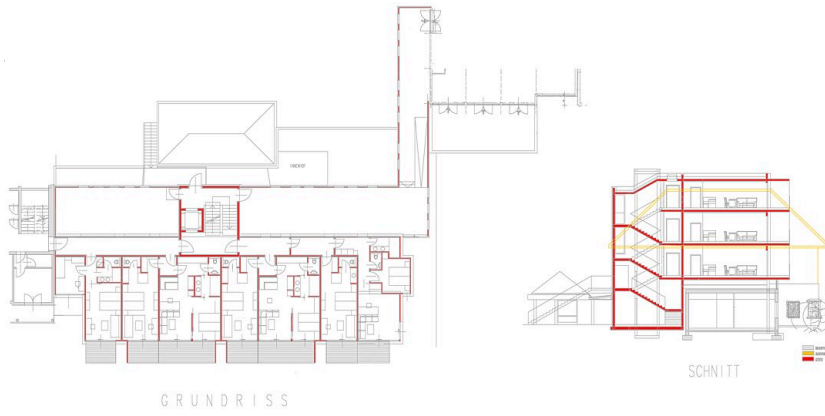
Lift:

Fa. Haushahn

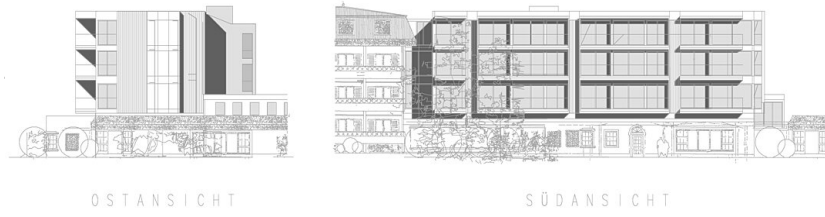
AUSZEICHNUNGEN

Holzbaupreis Kärnten 2015, Anerkennung

Hotel Amerika Holzer



Grundriss u. Schnitt



Ostansicht u. Südansicht des
Neubaues