



© Paul Ott

## Landwirtschaftliche Fachschule Güssing

Stremtalstraße 19  
7540 Güssing, Österreich

ARCHITEKTUR  
**Pichler & Traupmann**

BAUHERRSCHAFT  
**BELIG**

TRAGWERKSPLANUNG  
**RWT Plus**

ÖRTLICHE BAUAUFSICHT  
**TDC ZT GmbH**

FERTIGSTELLUNG  
**2015**

SAMMLUNG  
**ARCHITEKTUR RAUMBURGENLAND**

PUBLIKATIONSdatum  
**22. März 2016**



### Auszeichnung Holzbaupreis Burgenland 2016

Das gegenständliche Projekt geht von einer kompletten Neuerrichtung der Gesamtanlage aus. Von der Variante, Teile des Bestandes zu erhalten und zu adaptieren, wurde insofern Abstand genommen, da die Substanz des Bestandsobjektes zum Teil nur mit hohem Aufwand zu sanieren wäre und dennoch nicht die optimalen Funktionen für einen zeitgemäßen Betrieb leisten kann. Im Zuge der Planung hat sich außerdem gezeigt, dass die geforderten Ausmaße der Anlagen einen ganz anderen Maßstab erzeugen, in dem Teile des Bestandes schlecht zu integrieren wären.

#### Funktionale Lösung:

Die Stallanlagen werden um einen zentralen Hof herum angeordnet. Dies bewirkt einerseits kurze Wege und Übersichtlichkeit von jedem Punkt des Hofes aus. Für die Mitarbeiter ist hohe Effizienz in der Bewerksstellung der täglichen Arbeiten gewährleistet. Über ein umlaufendes Vordach können witterungsgeschützt alle Teile erreicht werden. Die Ställe greifen radial in die Umgebung und werden von Freiräumen, Luft und Sonne umspielt. Somit wird den Tieren genügend Außenraumbezug verschafft. Nach Nordwesten hin bildet der Wirtschaftstrakt einen witterungsschützenden Abschluss. Der Lehrtrakt bildet den Beginn der Anlage von der Stremtalstraße her. Hier ist auch die Reithalle als der am ehesten öffentlich zugänglichen Teil des Ensembles angeordnet.

#### Konstruktiver Lösungsansatz:

Im Prinzip sind 3 tektonische Ebenen artikuliert, die in den jeweiligen Materialien ihren Ausdruck finden:

- Die erdanliegenden Bauteile aus Betonelementen
- Die aufgehenden Bauteile als Holzleichtbau bzw. Holzstabkonstruktionen
- Die Dächer als Holzleimbaukonstruktion mit extensivem Gründachaufbau

#### Ökonomie der Lösung:

Gemäß oben angeführtem konstruktivem Lösungsansatz wird die der jeweiligen tektonischen Position angepasste und optimierte Bauweise gewählt: Beton, Holz, – jeweils dort eingesetzt, wo sie am leistungsfähigsten sind.



© Paul Ott



© Paul Ott



© Paul Ott

**Ökologische und energetische Nachhaltigkeit der Lösung:**

Es kommen weitgehend ressourcenschonend erzeugte und recyclingfähige Baustoffe zur Anwendung. Die Gründächer puffern im Sommer die Aufprallhitze auf die Dächer. Das Regenwasser wird retentiert in das öffentliche Trennkanalsystem eingeleitet. Das im Zuge der Bautätigkeit anfallende Erdmaterial wird zu Geländemodellierungen verwendet. Das recycelte Abbruchmaterial wird bei den Unterbauten der Außenanlagen wieder verwendet.

**Architektonischer, gestalterischer Lösungsansatz:**

Die Ställe strecken sich locker wie Finger in die umgebende Landschaft. Die Anlage erscheint eher als ein Cluster, denn als vierkanthofartiges Bollwerk. Bewusst werden die Bauten als Teile des Landschaftlichen gesehen, die sich aus den umgebenden Wiesen herausfalten und deren Dächer quasi als hochgestelzte Grasnarben in Erscheinung treten. Das Ganze ist ein locker gestreuter LANDwirtschaftsbetrieb und keine kompakte Industrieanlage. (Text: Architekt)

**DATENBLATT**

Architektur: Pichler & Traupmann (Christoph Pichler, Johann Traupmann)

Bauherrschaft: BELIG

Tragwerksplanung: RWT Plus (Richard Woschitz)

örtliche Bauaufsicht: TDC ZT GmbH

Haustechnik: Die Haustechniker

Brandschutz: Norbert Rabl ZT-GmbH

Bodengutachten: Woschitz Engineering

Fotografie: Paul Ott

Generalunternehmer: Bauunternehmung Granit GmbH, Feldkirchen bei Graz

Konsulent Stallorganisation: Dipl. Ing. Breininger, Landwirtschaftskammer Steiermark

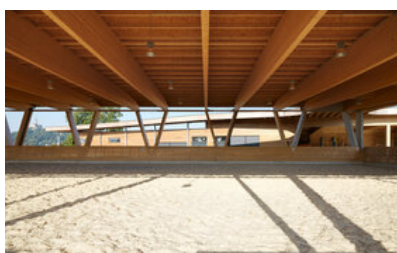
Stalleinrichtung: Planungsbüro Minichshofer, Enns

Funktion: Bildung

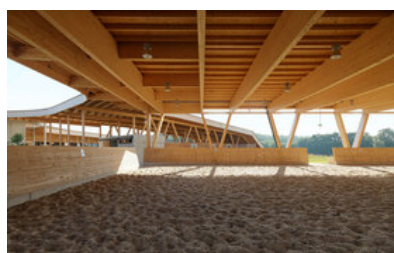
Wettbewerb: 2013

Ausführung: 2014 - 2015

Grundstücksfläche: 12.884 m<sup>2</sup>



© Paul Ott



© Paul Ott



© Paul Ott

Bruttogeschossfläche: 4.404 m<sup>2</sup>  
 Nutzfläche: 3.096 m<sup>2</sup>  
 Bebaute Fläche: 4.329 m<sup>2</sup>  
 Umbauter Raum: 8.300 m<sup>3</sup>

#### NACHHALTIGKEIT

Die Gebäude werden mittels Fernwärme geheizt und auf den großzügigen Dachflächen ist zusätzlich eine Photovoltaikanlage geplant.  
 Es kommen weitgehend ressourcenschonend erzeugte und recyclingfähige Baustoffe zur Anwendung.  
 Die Gründächer puffern im Sommer die Aufprallhitze auf die Dächer. Das Regenwasser wird retentiert in das öffentliche Trennkanalsystem eingeleitet.  
 Das im Zuge der Bautätigkeit anfallende Erdmaterial wurde zu Geländemodellierungen verwendet. Das recycelte Abbruchmaterial wurde bei den Unterbauten der Außenanlagen wiederverwendet.

Heizwärmebedarf: 11,0 kWh/m<sup>2</sup>a (Energieausweis)  
 Endenergiebedarf: 147,0 kWh/m<sup>2</sup>a (Energieausweis)  
 Energiesysteme: Fernwärme  
 Materialwahl: Holzbau

#### AUSFÜHRENDE FIRMEN:

Strobl Bau - Holzbau GmbH, Weiz

#### PUBLIKATIONEN

2016 architektur.aktuell 430 431  
 In nextroom dokumentiert:  
 Neue Lernwelten Impulsgebende Schulen und Kindergärten in Österreich, Hrsg. Christian Kühn, ÖISS — Österreichisches Institut für Schul- und Sportstättenbau JOVIS Best of Austria Architektur 2016\_17, Hrsg. Architekturzentrum Wien, Park Books, Zürich 2018.

#### AUSZEICHNUNGEN

2016 Bauherrenpreis Nominierung  
 2016 Architizer A+ Award - Cat.: Institutional Higher Education & Research Facilities  
 2016 Holzbaupreis Burgenland - 1.Preis Kat.: Gewerbliches & landwirtschaftliches Bauwerk



© Paul Ott



© Paul Ott



© Paul Ott

## Landwirtschaftliche Fachschule Güssing

2015 WOOD DESIGN BUILDING - citation award

2015 BAU.GENIAL Preis - Anerkennung

In nextroom dokumentiert:

Holzbaupreis Burgenland 2016, Auszeichnung

ZV-Bauherrenpreis 2016, Nominierung

### WEITERE TEXTE

Landwirtschaftliche Fachschule Güssing, newroom, 01.09.2016

Landwirtschaftliche Fachschule Güssing, ÖISS, 24.11.2025



© Paul Ott



© Paul Ott



© Paul Ott



© Paul Ott



© Paul Ott

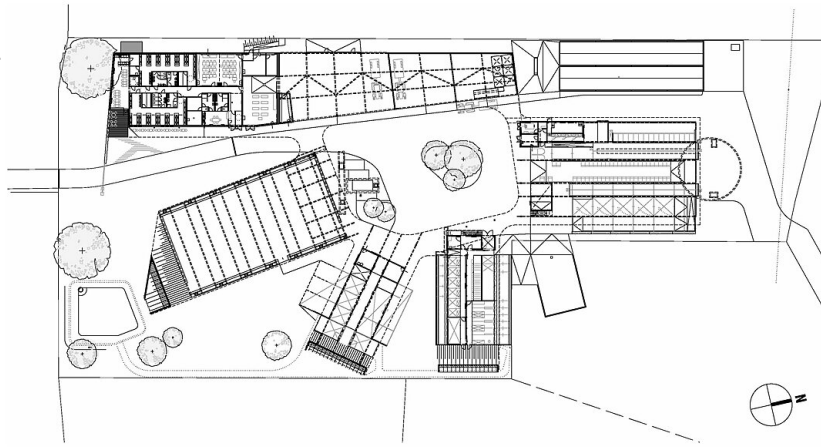


© Paul Ott

**Landwirtschaftliche Fachschule  
Güssing**

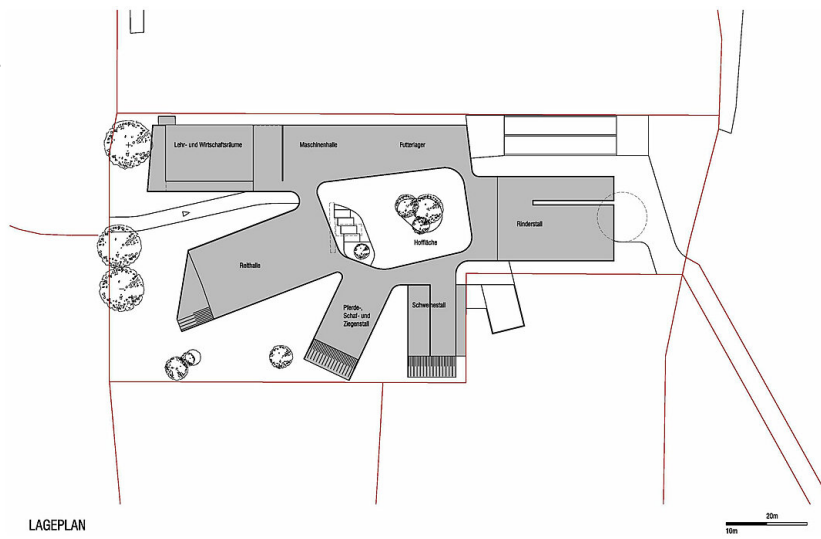


© Pichler & Traupmann



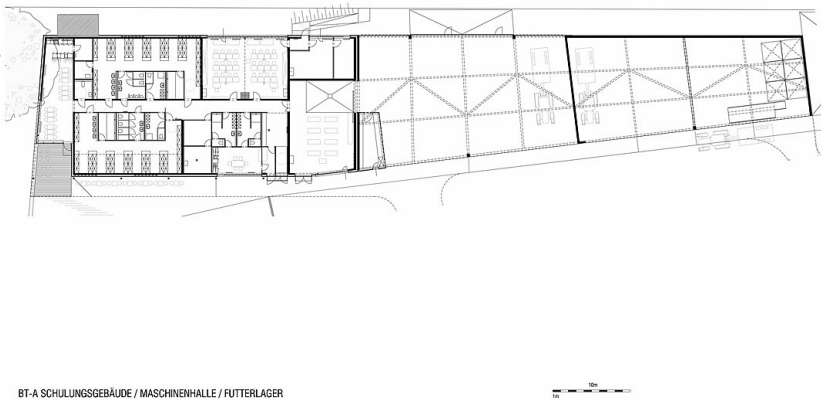
Landwirtschaftliche Fachschule  
Güssing

pxt\_LFS guessing



LAGEPLAN

pxt\_LFS guessing



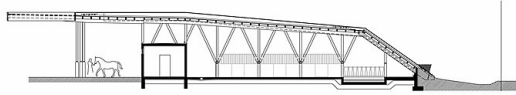
BT-A SCHULUNGSGEBÄUDE / MASCHINENHALLE / FUTTERLAGER

pxt\_LFS guessing



# Landwirtschaftliche Fachschule Güssing

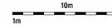
BT-C LÄNGSSCHNITT



BT-C SÜD



BT-C PFERDESTALL / SCHAFE-ZIEGENSTALL



pxt\_LFS guessing