

Sky Office und Hangar

Flughafenstrasse 8-10
3500 Gneixendorf, Österreich

Das neue Büro- und Schulungsgebäude wurde im westlichen Anschluss an die bestehenden Parkflächen situiert. Im Anschluss daran, Richtung Westen mit einem Gebäudeabstand von 5 m, wurde der neue Hangar platziert. Die neue Gebäudestruktur erstreckt sich von Ost nach West und wird von der neu geplanten Straße von Süden her erschlossen.

Das Büro- und Schulungsgebäude wird zentral über den hineinversetzten Haupteingang erschlossen. Der Eingang zum Hangar befindet sich im östlichen Nahbereich zum Bürogebäude um einerseits kurze Verbindungswege und andererseits die erforderliche Übersicht für Mitarbeiter und Besucher zu gewährleisten.

Im Erdgeschoss des Büro- und Schulungsgebäude befinden sich Schulungs- und Seminarbereiche mit der dazugehörenden Infrastruktur, der Haustechnikraum und Bürobereiche. Das Obergeschoss ist zur Gänze für Büronutzung reserviert. Der Hangar weist neben dem eigentlichen Einstellraum für Flugzeuge noch Büroräume mit dazugehörigen Sanitäranlagen und einen Abstellraum auf. (Text: Architekt)

ARCHITEKTUR

Claus Ullrich

BAUHERRSCHAFT

Union Sportfliegerclub Krems

TRAGWERKSPLANUNG

Salzbauer Galasso ZT

ÖRTLICHE BAUAUFSICHT

Ing. Günther Jakubec GmbH

FERTIGSTELLUNG

2015

SAMMLUNG

newroom

PUBLIKATIONSdatum

23. April 2016



Sky Office und Hangar

DATENBLATT

Architektur: Claus Ullrich
Bauherrschaft: Union Sportfliegerclub Krems
Mitarbeit Bauherrschaft: Ing. Gert Kuntner, Harald Lackner
Tragwerksplanung: Salzbauer Galasso ZT
örtliche Bauaufsicht: Ing. Günther Jakubec GmbH
Mitarbeit ÖBA: Ing. Thomas Berl
Fotografie: Robert Herbst

Funktion: Büro und Verwaltung

Planung: 2013 - 2015
Ausführung: 2014 - 2015

Grundstücksfläche: 24.217 m²
Nutzfläche: 797 m²
Bebaute Fläche: 707 m²
Baukosten: 1.000.000,- EUR

NACHHALTIGKEIT

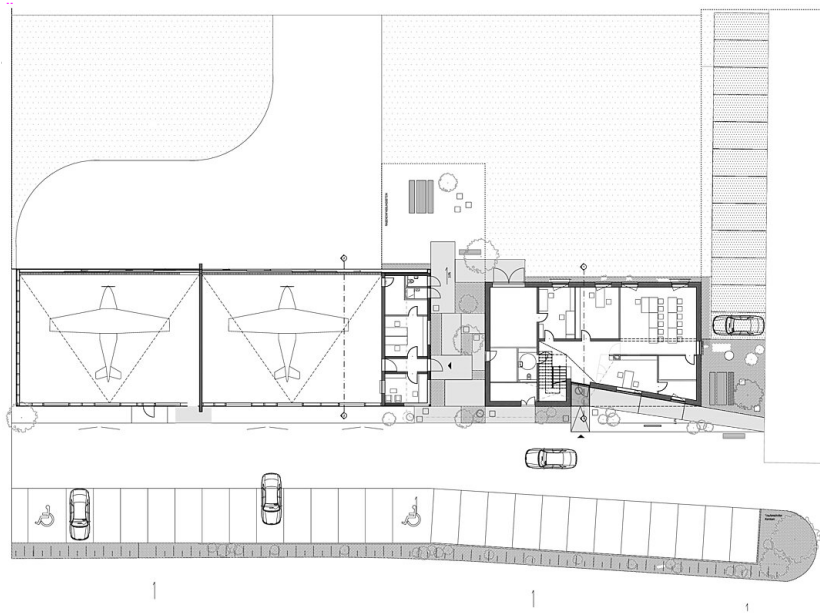
Heizwärmebedarf: 12,0 kWh/m²a (PHPP)
Heizwärmebedarf: 11,0 kWh/m³a (Energieausweis)
Endenergiebedarf: 70,0 kWh/m³a (Energieausweis)
Primärenergiebedarf: 151,0 kWh/m³a (Energieausweis)
Energiesysteme: Geothermie, Wärmepumpe
Materialwahl: Mischbau, Stahlbeton

AUSFÜHRENDE FIRMEN:

Anton Traunfellner Bauges.m.b.H.
RLH Zwettl - Stahlbau
Josef Lehner e. U. - Fertigteile
Schnauer Ges.m.b.H. & Co. KG - Haustechnik
Elektro-Schaltanlagenbau Winter GMBH
WKS - Isoliergesellschaft m.b.H. - Trockenbau
Raumausstatter Castka
Klaus Szelegowitz - Tischlermeister

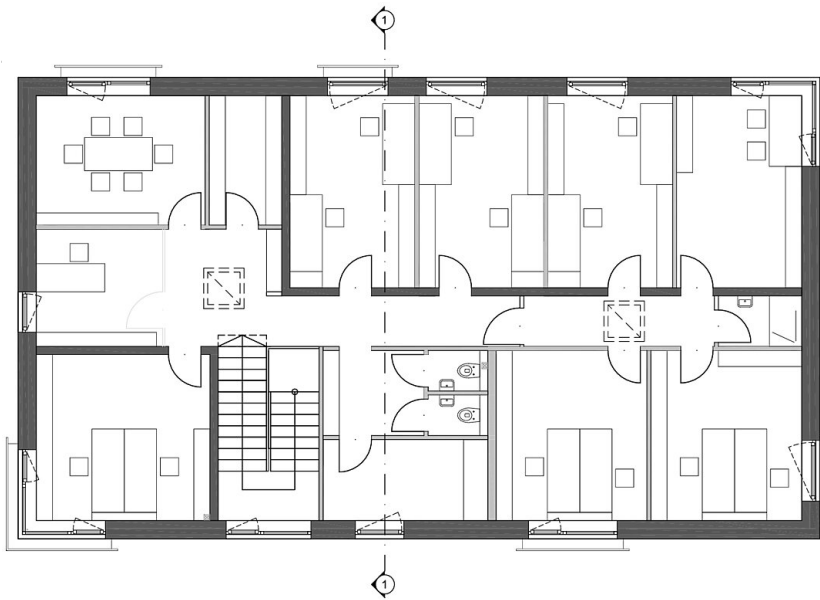
Sky Office und Hangar

Bekehrti GmbH - Schlosser



Sky Office und Hangar

Übersicht mit Erdgeschoss



Obergeschoss