



© GERNER GERNER PLUS.

Das Pflegehaus mit drei Demenzstationen entspricht mit sensibler Gestaltung und freundlicher Atmosphäre den individuellen Bedürfnissen, soweit Heimpflege individuell machbar ist. Die Bauherrin SenaCure legt Wert auf ein hochwertiges Pflegekonzept, das den Bewohner:innen einen behaglichen Lebensabend ermöglichen soll. Neben 78 Pflegeplätzen befindet sich im Pflegekomplex sogar ein seniorenrechtliches Fitnesscenter.

Das Ensemble ist bewusst niedrig gehalten und fügt sich mit seinen extensiv begrünten Flachdächern (Lavendel) und der Holzfassade gut in die umgebende Landschaft ein. Das Wasser für die Gartenbewässerung stammt aus dem Grundwasserbrunnen. Das gesamte Gebäude wie auch die Außenanlagen sind barrierefrei, gemäß neuesten Vorgaben und Empfehlungen ausgeführt. In dem Komplex inmitten eines großen Gartens ist auch ein Kindergarten untergebracht. Der Kindergarten bedeutet einen Synergiegewinn, indem unterschiedliche Nutzer aller Altersklassen zusammengeführt werden. (redaktionierter Text der Architekten)

## Sozialzentrum Traiskirchen

Hochmühlstraße  
2514 Traiskirchen, Österreich

ARCHITEKTUR  
**GERNER GERNER PLUS.**

BAUHERRSCHAFT  
**Ponte Immobilien Entwicklungs- und Verwertungs GmbH**

TRAGWERKSPLANUNG  
**Vasko + Partner Ingenieure**

FERTIGSTELLUNG  
**2015**

SAMMLUNG  
**Architekturzentrum Wien**

PUBLIKATIONSdatum  
**30. Dezember 2016**



© GERNER GERNER PLUS.



© GERNER GERNER PLUS.

## Sozialzentrum Traiskirchen

### DATENBLATT

Architektur: GERNER GERNER PLUS. (Gerda Maria Gerner, Andreas Gerner, Matthias Raiger)

Bauherrschaft: Ponte Immobilien Entwicklungs- und Verwertungs GmbH

Tragwerksplanung: Vasko + Partner Ingenieure

Funktion: Gesundheit und Soziales

Planung: 2012

Ausführung: 2014 - 2015

Grundstücksfläche: 6.984 m<sup>2</sup>

Bruttogeschossfläche: 6.096 m<sup>2</sup>

Nutzfläche: 5.500 m<sup>2</sup>

Bebaute Fläche: 2.668 m<sup>2</sup>

Umbauter Raum: 24.982 m<sup>3</sup>

### NACHHALTIGKEIT

Lavendeldächer (extensiv begrünte Dächer); Holzfassade, teilweise Lehmputz;  
Grundwasserbrunnen zur Gartenbewässerung

Materialwahl: Holzbau, Stahlbeton

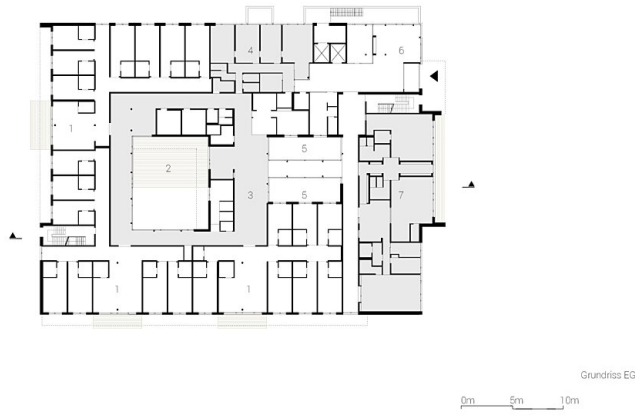
### PUBLIKATIONEN

a3

immo Kurier

SO! Generationenwohnen

### Sozialzentrum Traiskirchen



TRAIS – PFLEGEHEIM UND KINDERGARTEN  
2015 Niederösterreich

- 1. Demenzerhaltungsräume
- 2. Demenzerasse
- 3. Demenzzugang
- 4. Verwaltung
- 5. Steingarten
- 6. Foyer
- 7. Kindergarten

### Grundriss