



© Wolfgang Thaler

## Schulzentrum Zell am Ziller

Unterdorf 2  
6280 Zell am Ziller, Österreich

ARCHITEKTUR  
**Architects Collective**

BAUHERRSCHAFT  
**Hauptschulverband Zell am Ziller und Umgebung**

TRAGWERKSPLANUNG  
**Alfred Brunensteiner**

ÖRTLICHE BAUAUFSICHT  
**BERNARD Gruppe**

FERTIGSTELLUNG  
**2012**

SAMMLUNG  
**newroom**

PUBLIKATIONSdatum  
**11. Februar 2017**

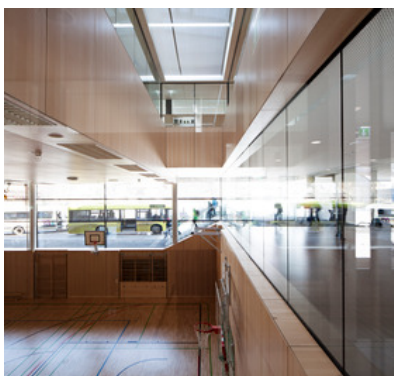


Das neugestaltete Schulzentrum mit Musik-Mittelschule, Polytechnische- und Landesmusikschule sowie Räumlichkeiten für Vereine bereichert das öffentliche Leben in Zell am Ziller. Der Bau aus dem Jahre 1968 bleibt unverändert, die Klassen werden renoviert, ein klar geformter Zubau streckt sich dem Dorf entgegen. An der Schnittstelle von alt und neu weitet sich das großzügige Foyer. Im Altbau finden nun Zentralgarderoben Platz, die bestehende Treppenanlage leitet zur großen Aula im ersten Stock, wo auch Veranstaltungen und Konzerte stattfinden.

Der Turnsaal im Neubau wird soweit abgesenkt, dass die Ebene des ersten Obergeschoßes durchgängig bleibt. Sehr attraktiv wird mit Licht und Durchlässigkeit gespielt. Die komplette Ostseite ist im Erdgeschoß zur untenliegenden Turnhalle hin verglast. Auch der anschließende Gymnastikraum bekommt ein Fensterband mit Licht und Luft von Norden. Zusätzlich stechen zwei Glasschächte links und rechts der beiden Werkräume durch das ganze Gebäude, über Dachflächenfenster fällt Tageslicht bis ins Untergeschoß. Das Flachdach des Neubaus wird für Freiklassen und als Pausenplatz genutzt. Diese Dachterrasse ist vom zweiten Stock des Bestands aus und über das neue Stiegenhaus erschlossen.

Im nördlichen Teil des Zubaus sind die Räumlichkeiten für die Musikschule untergebracht und funktionell so angelegt, dass die externe Nutzung der Infrastruktur gut möglich ist. Auch Bereiche für die Ganztagesbetreuung sind hier zugeordnet.

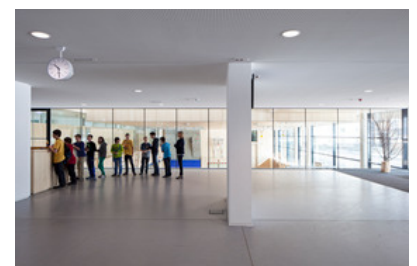
Massivbauweise mit Stahlbetondecken, großzügige Verglasungen im Erdgeschoß, durchgezogene Fensterbänder und Glasfaserbeton als Fassade machen die langlebige Materialisierung des Neubaus aus. Auch der Innenraum zeigt mit Glas, Holz und Beton eine konsequent klare Formensprache. (Text: Martina Pfeifer Steiner)



© Wolfgang Thaler



© Wolfgang Thaler



© Wolfgang Thaler

**Schulzentrum Zell am Ziller**

## DATENBLATT

Architektur: Architects Collective (Kurt Sattler, Richard Klinger, Andreas Frauscher)

Bauherrschaft: Hauptschulverband Zell am Ziller und Umgebung

Tragwerksplanung: Alfred Brunensteiner

örtliche Bauaufsicht: BERNARD Gruppe

Fotografie: Wolfgang Thaler

Maßnahme: Neubau, Erweiterung, Sanierung

Funktion: Bildung

Planung: 2010 - 2012

Ausführung: 2011 - 2012

Grundstücksfläche: 21.000 m<sup>2</sup>

Bruttogeschossfläche: 11.500 m<sup>2</sup>

Umbauter Raum: 38.200 m<sup>3</sup>

Baukosten: 8,4 Mio EUR

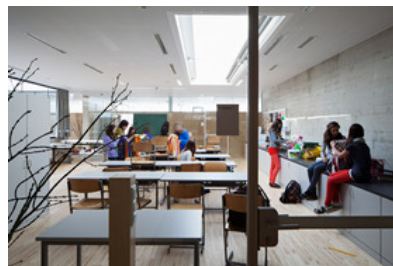
## NACHHALTIGKEIT

Heizwärmebedarf: 18,0 kWh/m<sup>2</sup>a (Energieausweis)

Materialwahl: Holzbau, Mischbau, Vermeidung von PVC im Innenausbau



© Wolfgang Thaler



© Wolfgang Thaler

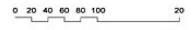


© Wolfgang Thaler



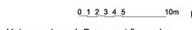
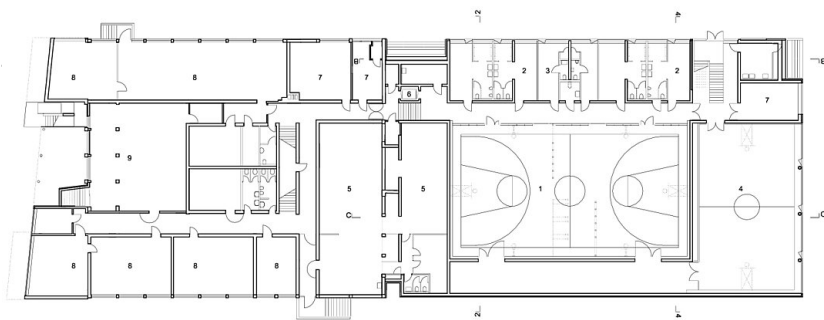
© Wolfgang Thaler

Schulzentrum Zell am Ziller



Lageplan

Lageplan

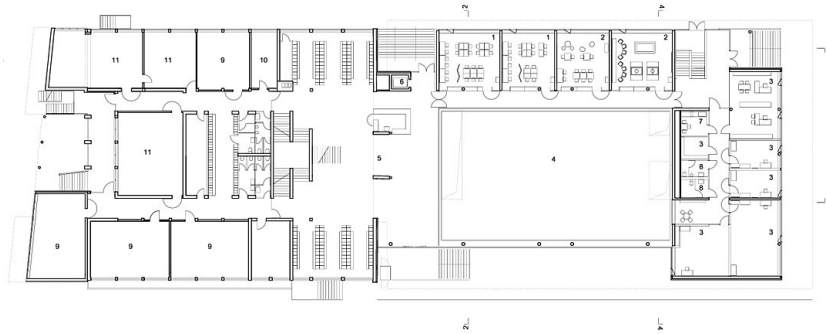


Untergeschoss / Basement floor plan

Grundriss UG

- 1 Turnsaal
- 2 Garderoben / Duschen / Wc's
- 3 Arzt
- 4 Gymnastikraum
- 5 Schiesshalle Schützen
- 6 Aufzug
- 7 Technik
- 8 Werkkammer
- 9 Schulküche

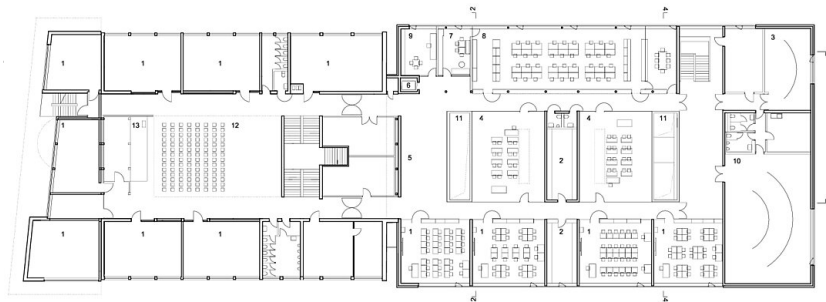
Schulzentrum Zell am Ziller



- 1 Lernen
- 2 Feiern
- 3 Landersmehlschule
- 4 Luftraum Turnsaal
- 5 Foyer Erdgeschoss / Garderoben
- 6 Aufzug
- 7 Freizeitecke
- 8 Sanitäräume
- 9 Klassen FTB
- 10 Direktion PTB
- 11 Physikräume
- 12 Hebeplattform

0 1 2 3 4 5 10m  
Erdgeschoss / Ground floor plan

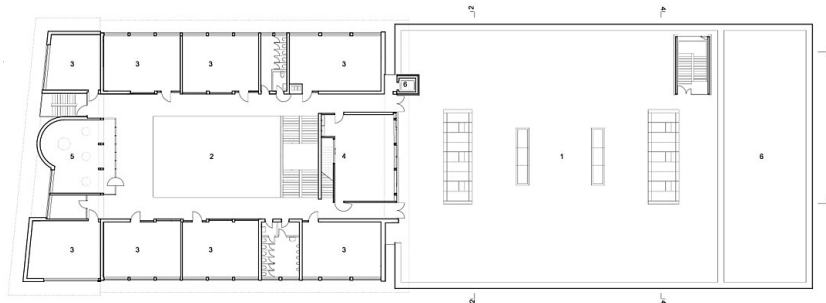
Grundriss EG



- 1 Klassen
- 2 Archiv
- 3 Chor
- 4 Werkräume
- 5 Foyer Obergeschoss
- 6 Aufzug
- 7 Fachliche Lehrer
- 8 Konferenz
- 9 Direktion
- 10 Orchesterleerraum
- 11 Luftraum / räumliche Beleuchtung
- 12 Aula / Veranstaltungsraum
- 13 Bühne

0 1 2 3 4 5 10m  
1. Obergeschoss / First floor plan

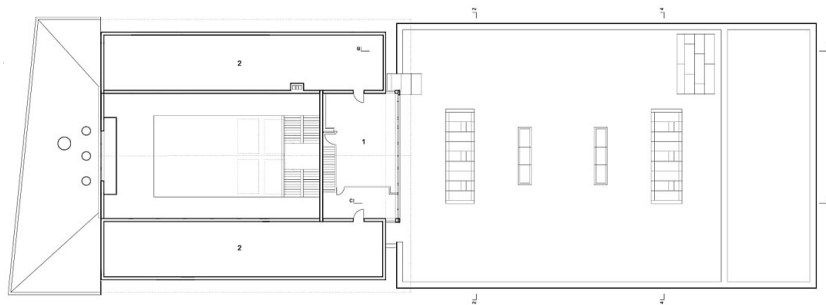
Grundriss OG1



- 1 Freiklassen / Dachterrasse
- 2 Luftraum / Aula
- 3 Klassen
- 4 Zeichensaal
- 5 Sitzstühle
- 6 Grunddach

0 1 2 3 4 5 10m  
2. Obergeschoss - Terrasse /  
Second floor plan - terrace

Grundriss OG2

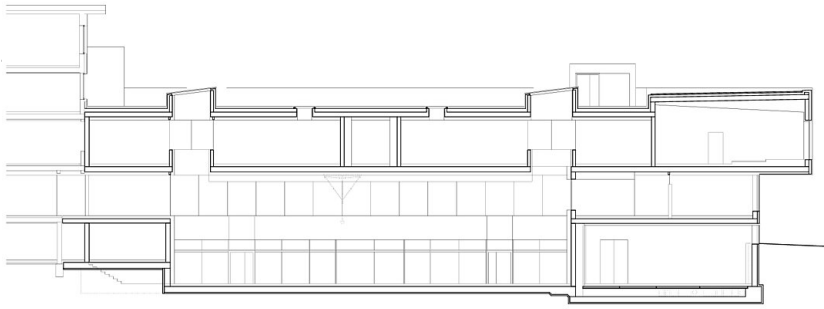


- 1 Musikraum
- 2 Lüftungstechnik

0 1 2 3 4 5 10m  
3. Obergeschoss - Dachdraufsicht /  
Third floor plan - roof top view

Grundriss OG3

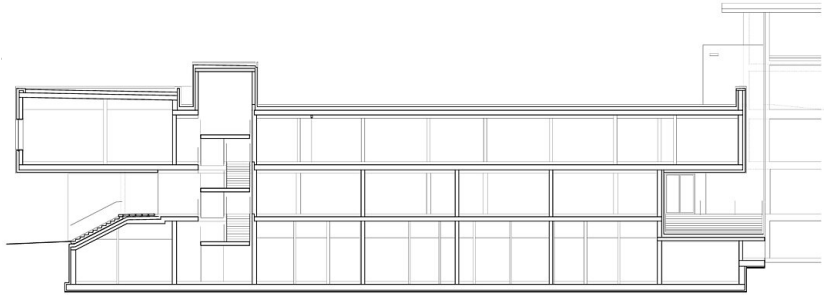
Schulzentrum Zell am Ziller



Schnitt c-c section c-c

0 1 2 3 4 5 10m

Schnitt CC



Schnitt b-b section b-b

0 1 2 3 4 5 10m

Schnitt BB



Schnitt 2-2 section 2-2

0 1 2 3 4 5 10m

Schnitt 22

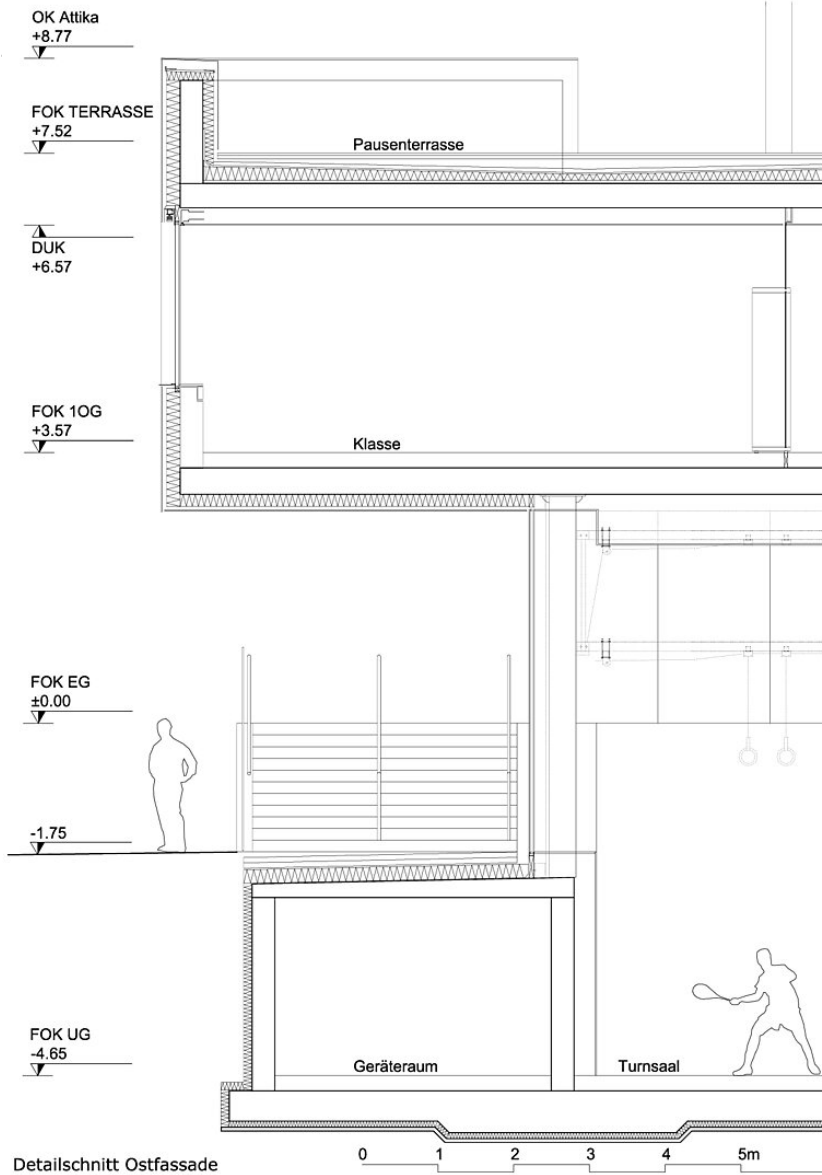


Schnitt 4-4 section 4-4

0 1 2 3 4 5 10m

Schnitt 44

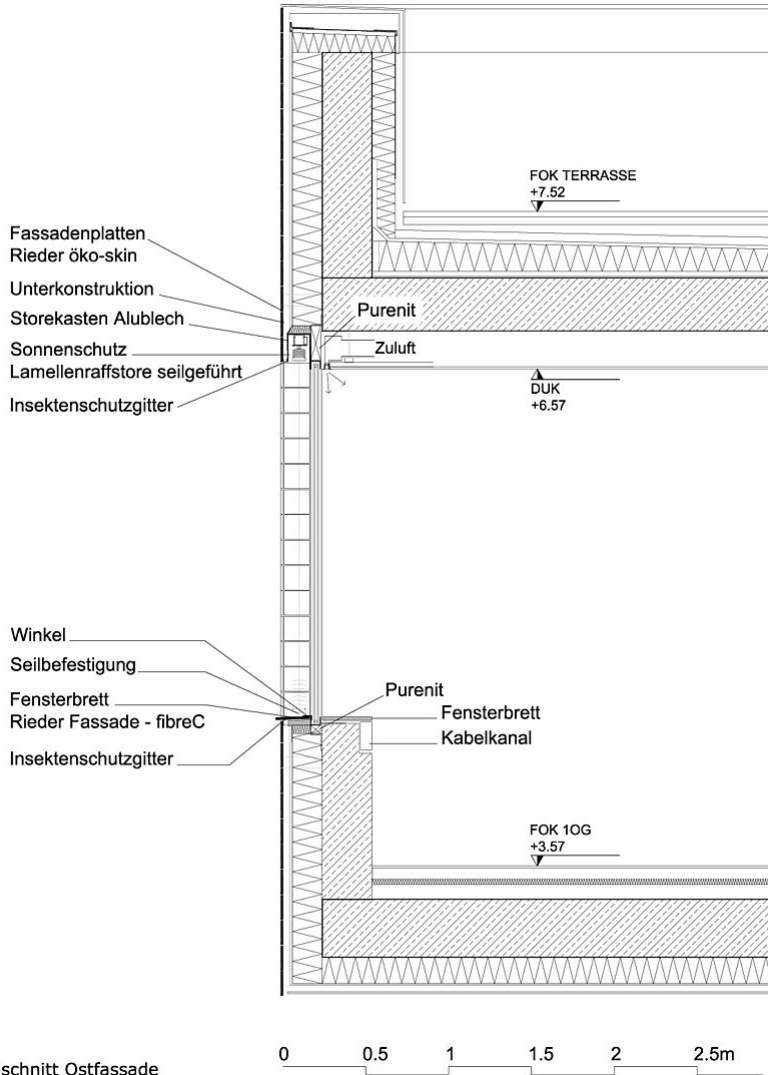
Schulzentrum Zell am Ziller



Detailschnitt Ostfassade

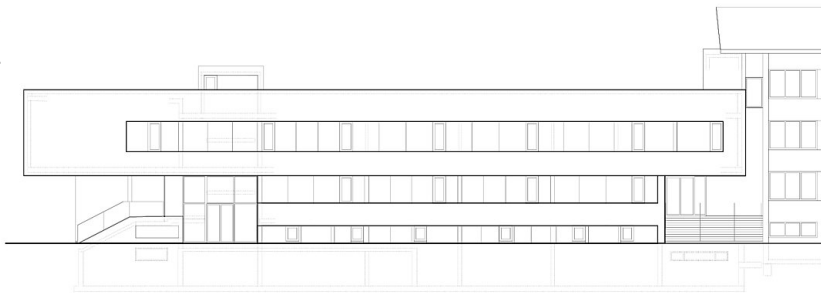
Detailschnitt Ostfassade

Schulzentrum Zell am Ziller



Detailschnitt Ostfassade

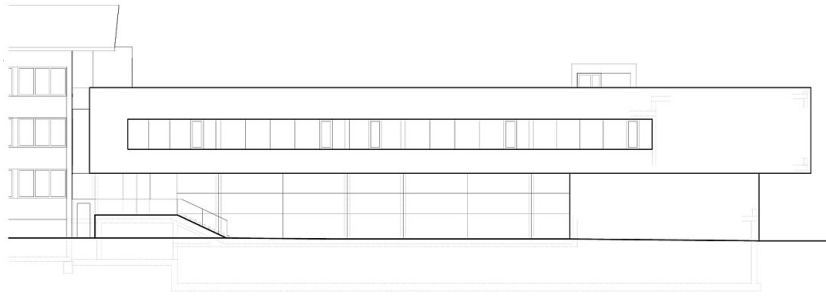
Detailschnitt Ostfassade



Ansicht West elevation west

0 1 2 3 4 5 10m

Ansicht West



Schulzentrum Zell am Ziller

Ansicht Ost *elevation east*

0 1 2 3 4 5 10m

Ansicht Ost



Ansicht Nord *elevation north*

0 1 2 3 4 5 10m

Ansicht Nord