



© Kurt Hörbst

Haus H

Niederösterreich, Österreich

ARCHITEKTUR

Philipp Berkold Architekten

TRAGWERKSPLANUNG

gbd ZT GmbH

ÖRTLICHE BAUAUFSICHT

ATMO GmbH

FERTIGSTELLUNG

2014

SAMMLUNG

newroom

PUBLIKATIONSdatum

05. September 2016

Preisträger Holzbaupreis Niederösterreich 2016

Das großzügige Wohnhaus, errichtet auf dem noch erhaltenen Keller des bäuerlichen Altbestands der Familie H., fügt sich mit seiner feinen Holzhaut trotz zeitgemäßer Formensprache fast nahtlos in die dörfliche Umgebung ein. Der zur Straße hin durch eine dichte Lärchenholzfassade geschlossene, nach Süden offene, eingeschossige Baukörper wird im Zentrum durch eine großzügige Oberlicht-Verglasung mit Tageslicht bis in den Keller versorgt. Die Massivholzbauteile, wie Decken und Träger, zeigen innen und aussen eine hervorragende Oberflächenqualität und erzeugen mit der rahmenlosen Verglasung einen fließenden Übergang über die große Holzterrasse in den weitläufigen Garten. (Text: Jurytext Holzbaupreis Niederösterreich 2016)



© Kurt Hörbst



© Kurt Hörbst



© Kurt Hörbst

Haus H

DATENBLATT

Architektur: Philipp Bertold Architekten (Philipp Bertold, Susanne Bertsch)
 Tragwerksplanung: gbd ZT GmbH (Rigobert Diem, Eugen Schuler, Heinz Pfefferkorn,
 Sigurd Flora, Markus Beck)
 örtliche Bauaufsicht: ATMO GmbH
 Fotografie: Kurt Hörbst

Maßnahme: Neubau
 Funktion: Einfamilienhaus

Planung: 2012 - 2013
 Ausführung: 2012 - 2014

NACHHALTIGKEIT

Heizwärmebedarf: 29,0 kWh/m²a (Energieausweis)
 Energiesysteme: Lüftungsanlage mit Wärmerückgewinnung, Solarthermie,
 Wärmepumpe
 Materialwahl: Holzbau, Vermeidung von PVC für Fenster, Türen, Vermeidung von PVC
 im Innenausbau

AUSFÜHRENDE FIRMIEN:

Zimmerei Fahrenberger, Mariahilfstraße 10, 3264 Gresten

AUSZEICHNUNGEN

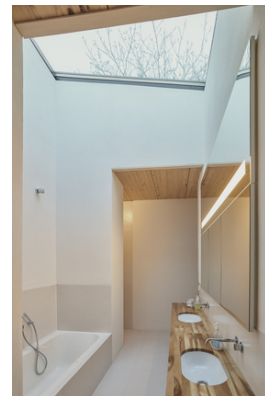
Holzbaupreis Niederösterreich 2016, Preisträger



© Kurt Hörbst



© Kurt Hörbst



© Kurt Hörbst

Haus H



© Kurt Hörbst



© Kurt Hörbst



© Kurt Hörbst

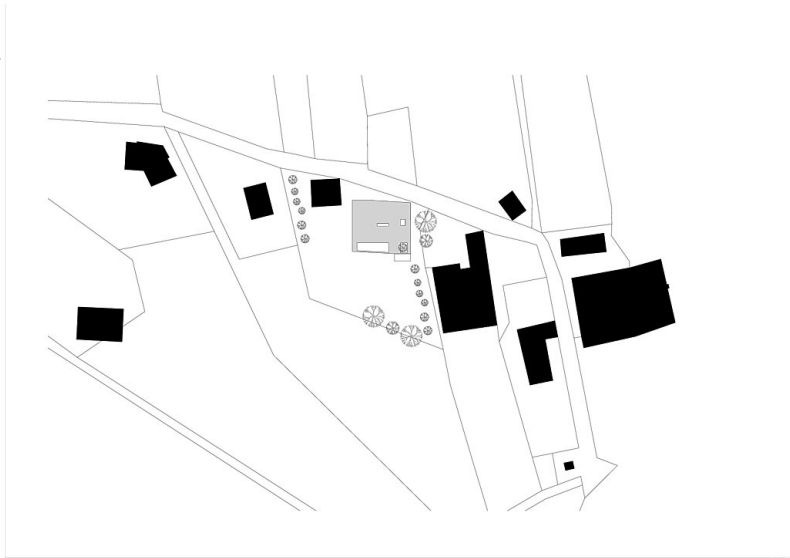


© Kurt Hörbst



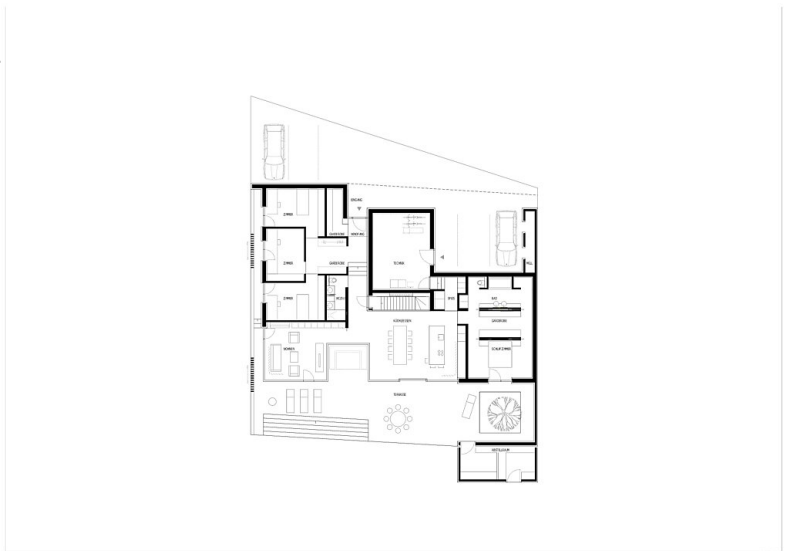
© Kurt Hörbst

Haus H



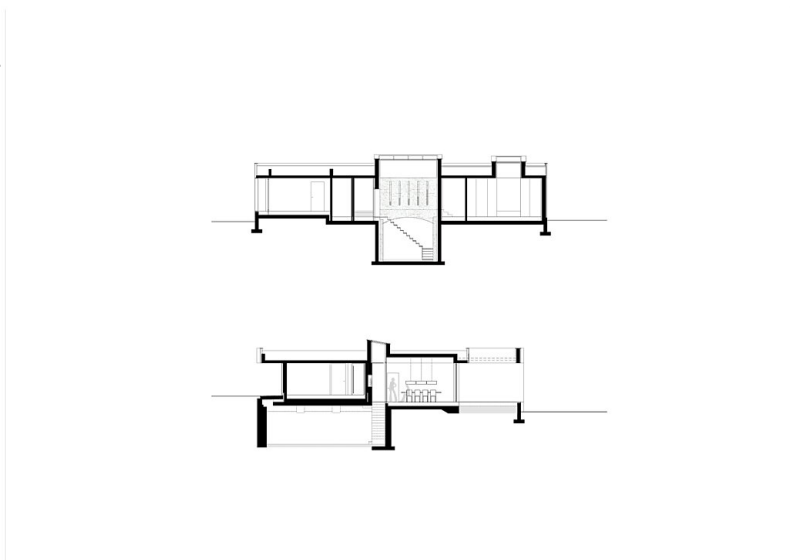
M 1:1000 LAGEPLAN

Lageplan



M 1:200 ERDGESCHOSS

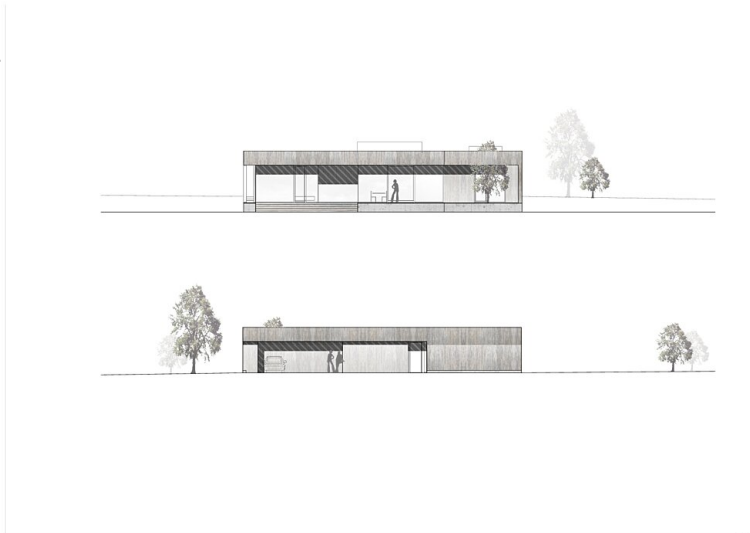
Grundriss



M 1:200 SCHNITTE

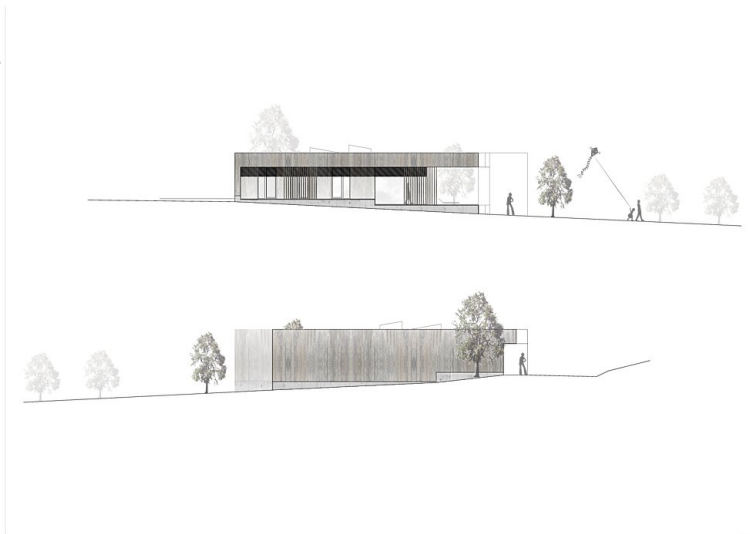
Schnitte

Haus H



W 1:200 ANSICHTEN SÜD NORD

Ansichten S N



W 1:200 ANSICHTEN WEST OST

Ansichten W O