



© Astrid Bartl

Anerkennung Holzbaupreis Niederösterreich 2016

Ein altes, bestehendes Einfamilienhaus in Ziegelbauweise im einsamen Grünland wurde adaptiert und mit einem zweigeschoßigen Zubau in Holz für eine große Familie erweitert. Die Verwendung von Baumaterialien wie Holz, Lehm und Stroh zeugt von einem äußerst konsequenten Umgang mit natürlichen Ressourcen. Die offene, dreidimensional entwickelte Fassade aus unbehandelten Lärchenlatten gibt dem Zubau trotz seiner Größe eine spielerische Leichtigkeit. Raffiniert zu öffnende Klapp- und Faltdäden vor den Fensteröffnungen machen die Außenhaut zusätzlich wandelbar. (Text: Jurytext Holzbaupreis Niederösterreich 2016)

Familienhaus Etsdorf

Niederösterreich, Österreich

ARCHITEKTUR
ANDIBREUSS

TRAGWERKSPLANUNG
Franz Ritzer

ÖRTLICHE BAUAUFSICHT
Johannes Honeder

FERTIGSTELLUNG
2016

SAMMLUNG
newroom

PUBLIKATIONSdatum
09. August 2016



© Astrid Bartl



© Astrid Bartl



© Astrid Bartl

Familienhaus Etsdorf

DATENBLATT

Architektur: ANDIBREUSS (Andreas Breuss)

Mitarbeit Architektur: DI Edith Schroll

Tragwerksplanung: Franz Ritzer

örtliche Bauaufsicht: Johannes Honeder

Fotografie: Astrid Bartl

Maßnahme: Erweiterung

Funktion: Einfamilienhaus

Planung: 2012 - 2014

Ausführung: 2014 - 2016

Grundstücksfläche: 3.500 m²

Nutzfläche: 325 m²

Bebaute Fläche: 275 m²

Umbauter Raum: 950 m³

NACHHALTIGKEIT

Ol3-Ic (Ökoindikator) 20,37 Holzbau NEU

Ol3-Ic (Ökoindikator) 6,89 Bestandsgebäude saniert

Strohballen direkt vom Bauer. Acker 5 km entfernt.

Heizwärmebedarf: 43,0 kWh/m²a (Energieausweis)

Energiesysteme: Wärmepumpe

Materialwahl: Holzbau

AUSFÜHRENDE FIRMEN:

Tiefbau Burger GmbH, Gföhl

Tiefbau Rauner GmbH, Petzenkirchen

ksh. group s.r.o., Hosteradice

Zimmerei Franz Ritzer, Wien

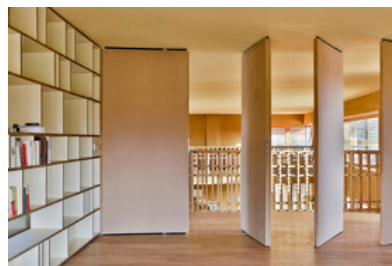
Pucher Wärme und Wassertechnik, Hadersdorf

EP: Kolar & Sohn, Elektroinstallation, Kirchberg am Wagram

Bautischlerei Leupold, Novarise



© Astrid Bartl



© Astrid Bartl



© Astrid Bartl

Familienhaus Etsdorf

Biokläranlagen Baumgartner, Euratsfeld
Rigo Liebentritt, Glaserei, Wien

PUBLIKATIONEN

2016 architektur aktuell 6/2016. Heft 435. Sonderheft Green Building.
2016 holzmagazin 01.2016
2015 energie:bau 08/2015
2013 Architekturlandschaft Weinviertel. Springer Verlag 2013
2011 NÖ Gestalten 132. Juni 2011

AUSZEICHNUNGEN

wienwood 2015. Holzbaupreis Wien. Preisträger
Ideenwettbewerb CREATECH – Verkehrstechnologie & Kreativwirtschaft 2008 des
bmvit. Innovationspreis Kategorie Visions of the Future – Schiene zum Thema
Reisemobilität.
Kulturpreis der Stadt Feldkirch 1993
In nextroom dokumentiert:
Holzbaupreis Niederösterreich 2016, Anerkennung

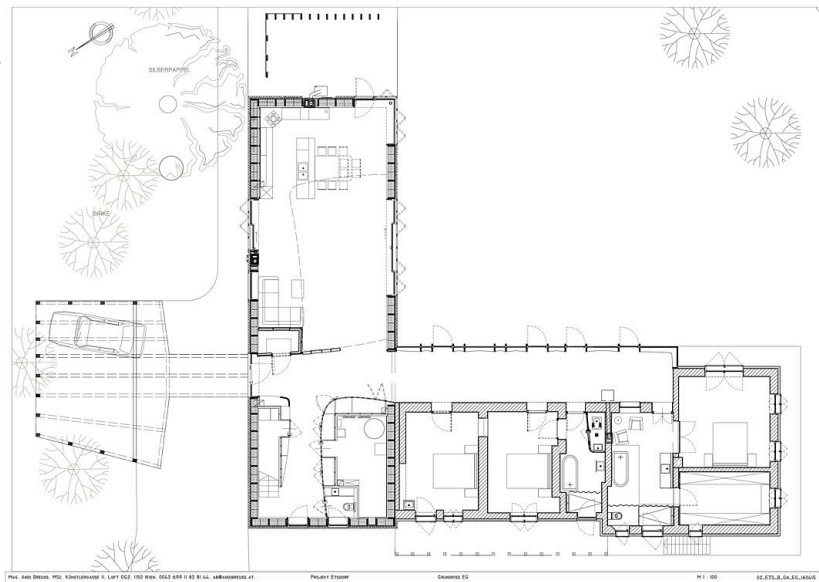


© Astrid Bartl

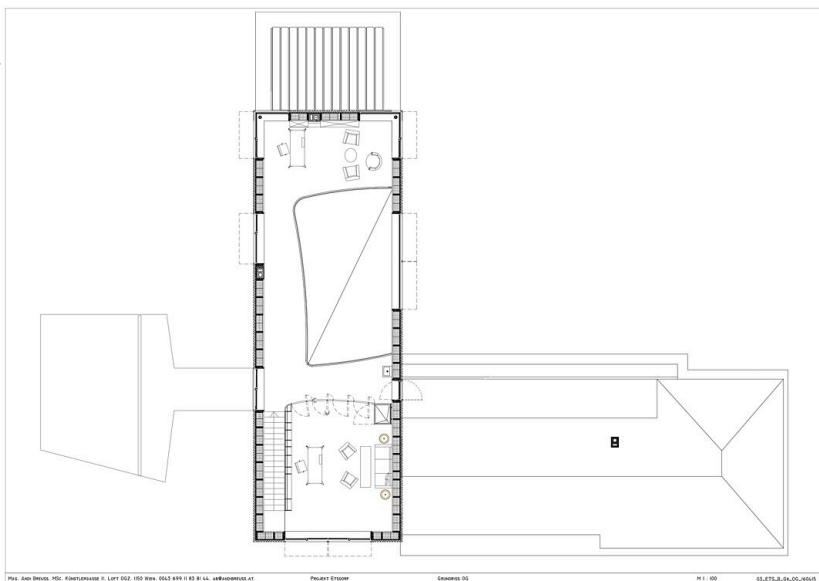


Familienhaus Etsdorf

Lageplan

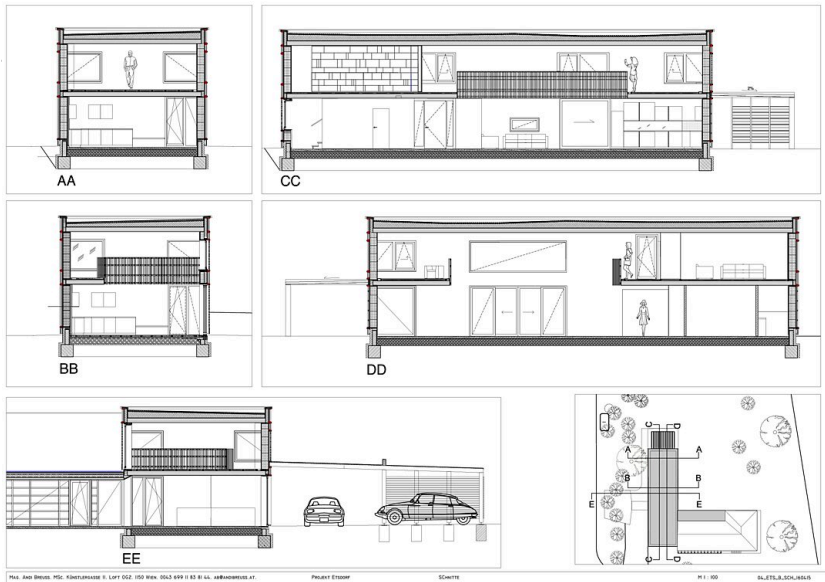


Grundriss EG



Grundriss OG

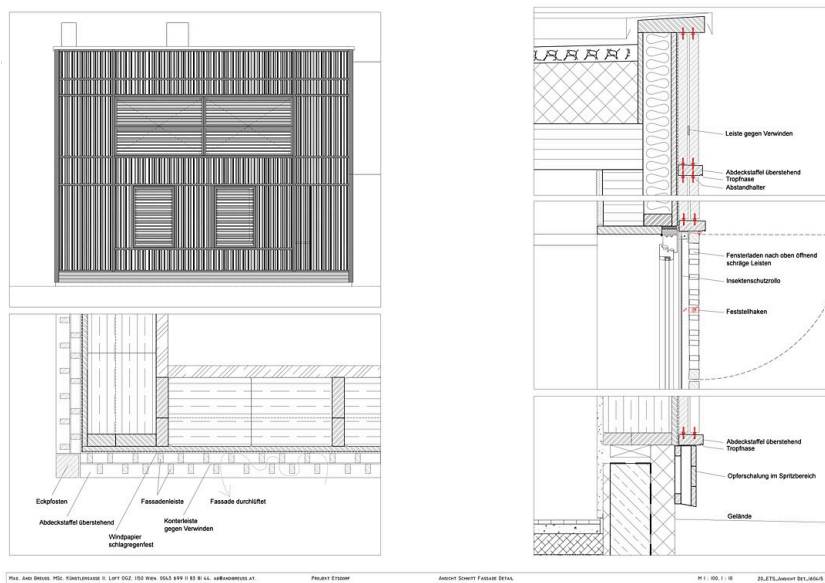
Familienhaus Etsdorf



Schnitte



Ansichten



Detail Fassade Wandaufbau