



© günter mohr - architekt

Bahnhof Bruck an der Leitha

Bahnhofplatz
2460 Bruck an der Leitha, Österreich

ARCHITEKTUR
günter mohr - architekt

BAUHERRSCHAFT
ÖBB Infrastruktur AG

TRAGWERKSPLANUNG
Tecton Consult Baumanagement ZT-GmbH

FERTIGSTELLUNG
2015

SAMMLUNG
newroom

PUBLIKATIONSdatum
12. September 2016

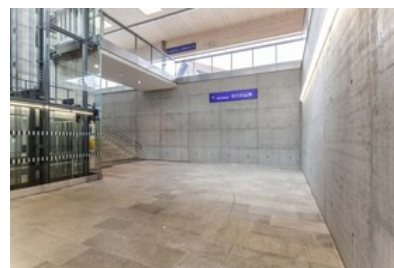


Preisträger Holzbaupreis Niederösterreich 2016

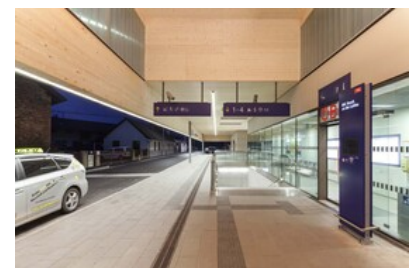
Neubau einer Mobilitätsdrehscheibe. Umsteigen vom Fahrrad, Bus, Auto und Zug unter einem Dach. Das Aufnahmegebäude signalisiert Offenheit und Transparenz, die Materialien und Oberflächen sind hell und wertig. Unter dem Holzdach entsteht ein wettergeschützter Vorplatz als Schnittstelle zum Busbahnhof und den Fahrrad- und Motorradabstellplätzen sowie der Kiss and Ride Anlage. Die Einfachheit und Schlichtheit der Holzdachkonstruktion gebildet aus Brettsperrholzplatten welche punktuell auf zarten Stahlstützen auflagen und auf dem linienförmig auf einem Stahlbetonrückrat aufliegen zeichnen das Bauwerk aus. Hervorzuheben ist die präzise Verarbeitung der Details. Die Kombination der Materialien von Holz und Beton ist hier vorbildlich demonstriert und zeigt den berechtigten Einsatz von Holz bei Infrastrukturprojekten. (Text: Jurytext Holzbaupreis Niederösterreich 2016)



© günter mohr - architekt



© günter mohr - architekt



© günter mohr - architekt

Bahnhof Bruck an der Leitha

DATENBLATT

Architektur: günter mohr - architekt (Günter Mohr)

Bauherrschaft: ÖBB Infrastruktur AG

Tragwerksplanung: Tecton Consult Baumanagement ZT-GmbH

Maßnahme: Neubau

Funktion: Verkehr

Planung: 2013

Ausführung: 2014 - 2015

NACHHALTIGKEIT

Energiesysteme: Wärmepumpe

Materialwahl: Holzbau, Stahlbeton

AUSFÜHRENDE FIRMEN:

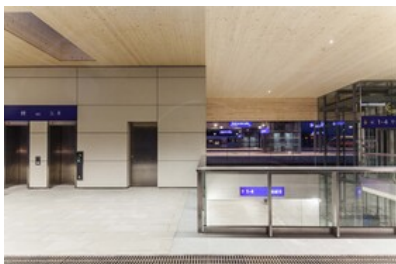
Holzbau: Graf Holztechnik GmbH, Horn

PUBLIKATIONEN

Best of Austria Architektur 2016_17, Hrsg. Architekturzentrum Wien, Park Books, Zürich 2018.

AUSZEICHNUNGEN

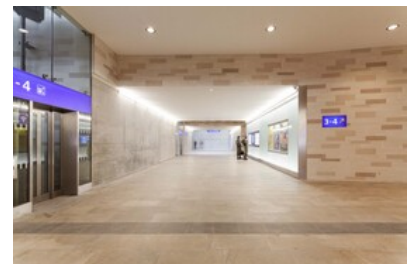
Holzbaupreis Niederösterreich 2016, Preisträger



© günter mohr - architekt



© günter mohr - architekt



© günter mohr - architekt

Bahnhof Bruck an der Leitha



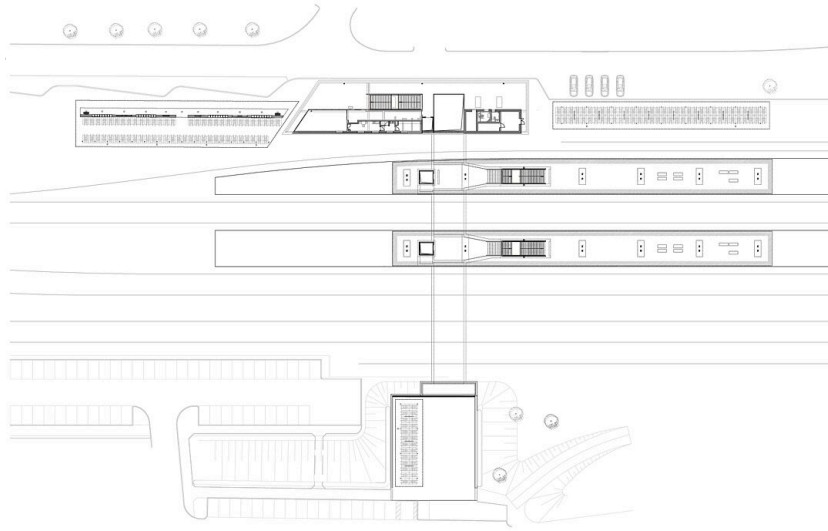
© günter mohr - architekt



© günter mohr - architekt



© günter mohr - architekt



Bahnhof Bruck an der Leitha

Lageplan