



© Christian Formann

Die Herausforderung bei diesem Projekt lag darin, aus einem ca. 90 m² großen, 100 Jahre alten Bestand innerhalb sehr enger Bauvorschriften ein Zuhause für eine 5-köpfige Familie zu schaffen. Durch einen kleinen südseitigen Zubau und die Einbindung des flachen Dachbodens konnten ca. 140 m² Fläche mit unterschiedlichen Zonierungen realisiert werden. (Text: Architekten)

transformer

Niederösterreich, Österreich

ARCHITEKTUR
formann 2 puschmann

TRAGWERKSPLANUNG
Hans Baumgartner

FERTIGSTELLUNG
2013

SAMMLUNG
newroom

PUBLIKATIONSdatum
30. August 2016



© Christian Formann



© Christian Formann



© Christian Formann

transformer

DATENBLATT

Architektur: formann 2 puschmann (Christian Formann, Stefan Puschmann)
Tragwerksplanung: Hans Baumgartner

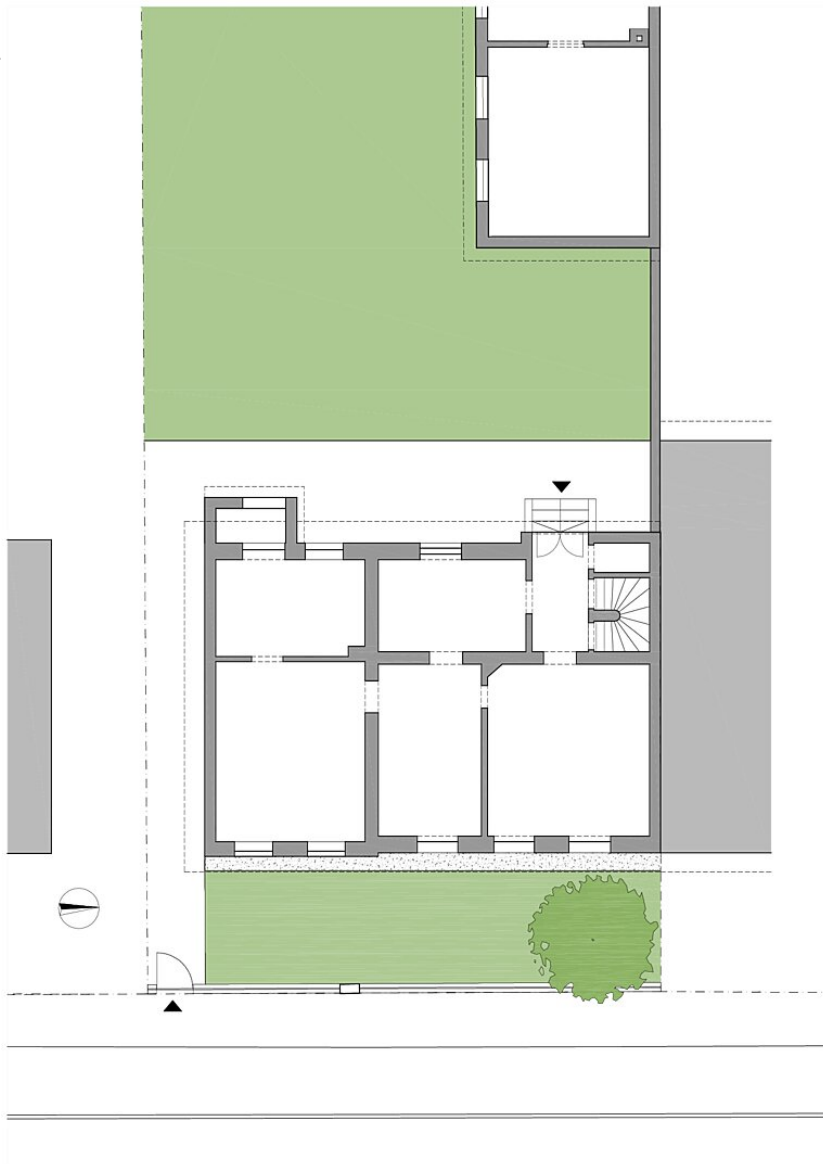
Maßnahme: Erweiterung
Funktion: Einfamilienhaus

Planung: 2010 - 2011
Ausführung: 2011 - 2013



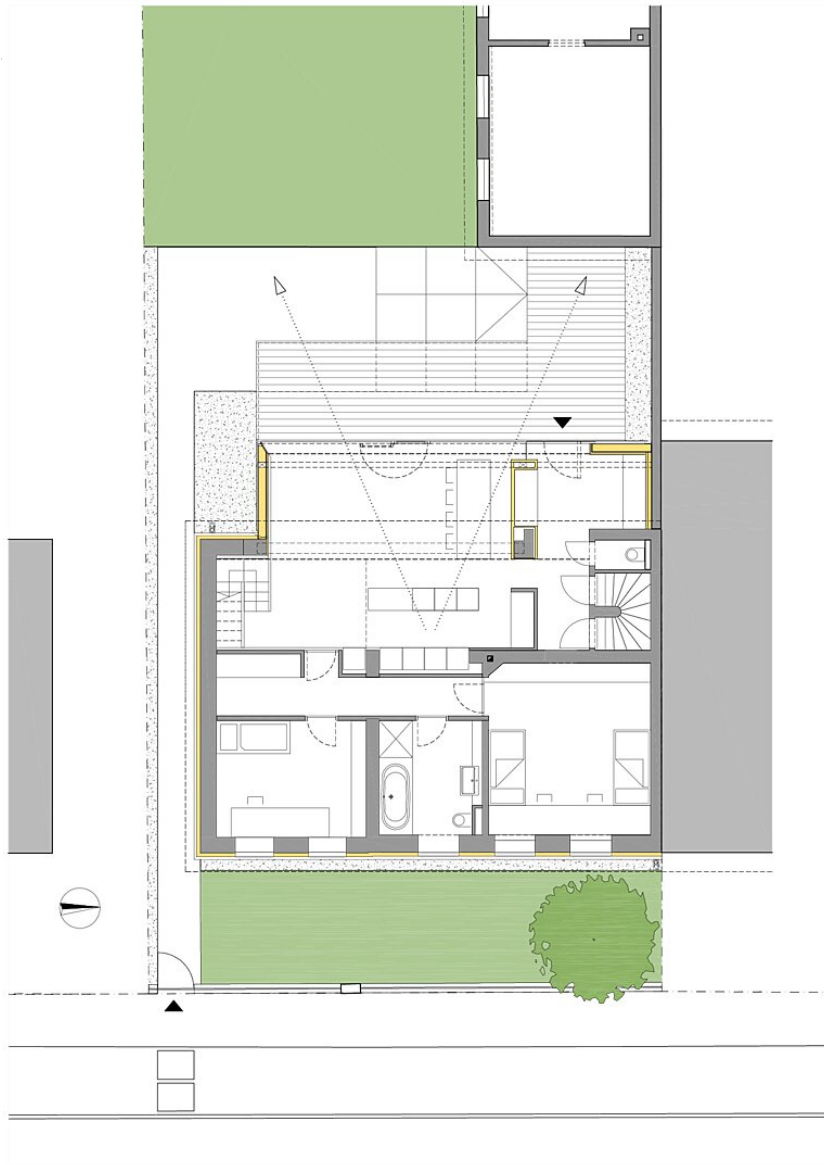
© Christian Formann

transformer



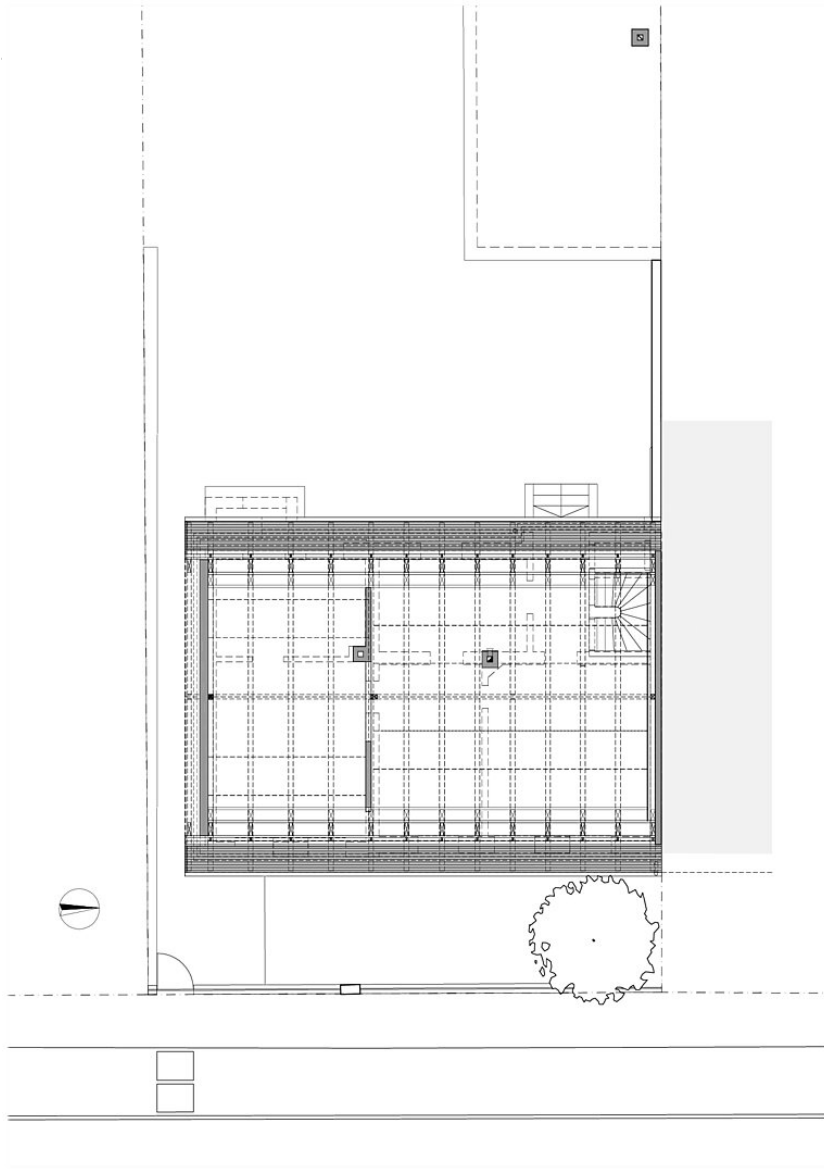
Grundriss Bestand EG

transformer



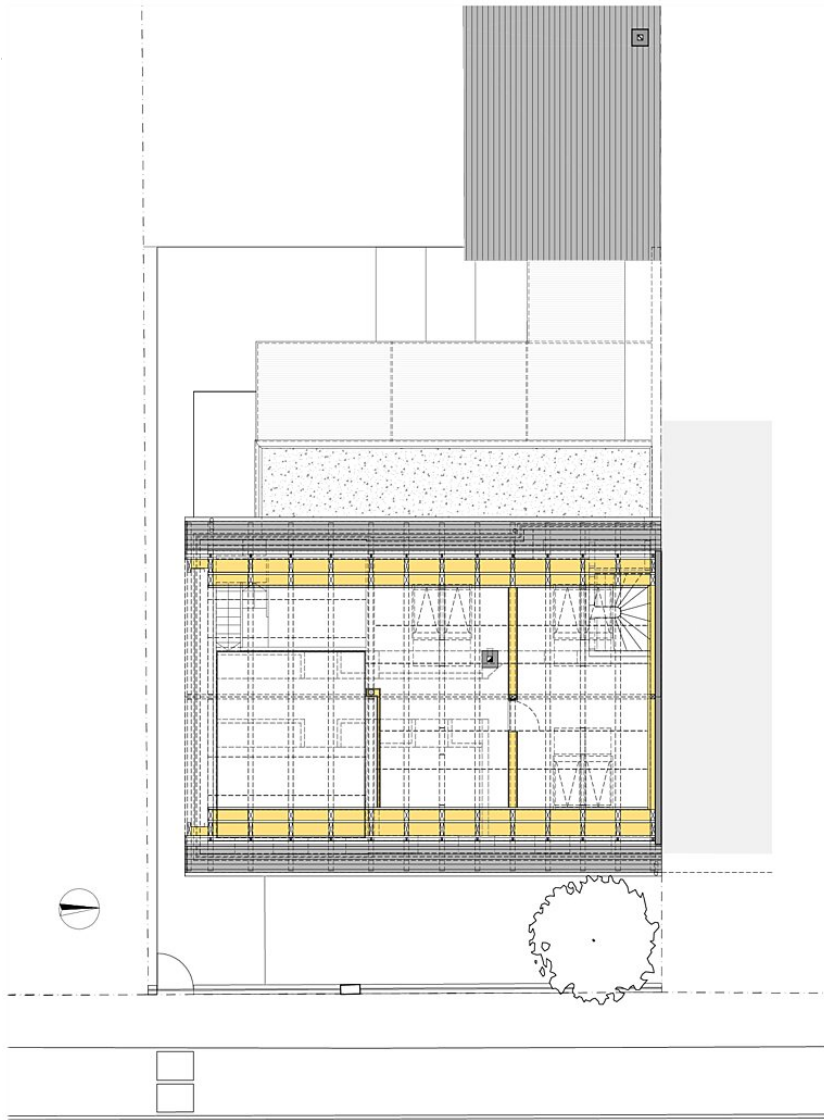
Grundriss Neu EG

transformer

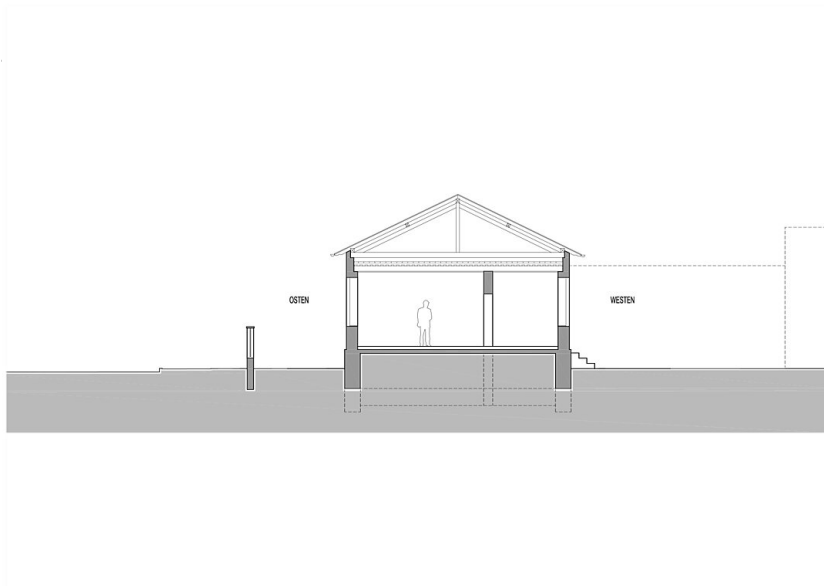


Grundriss Bestand DG

transformer

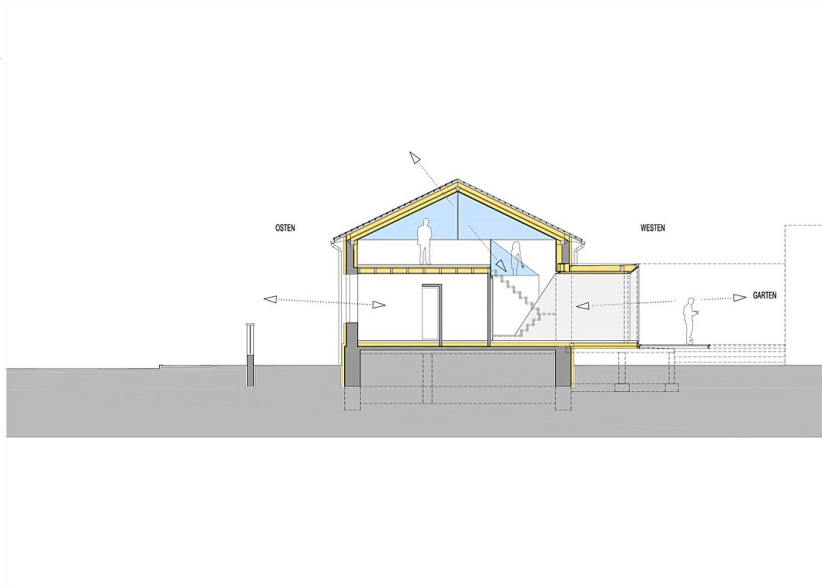


Grundriss Neu DG



Schnitt Bestand

transformer



Schnitt Neu