

© Jörg Hempel

Seit Mai 2013 hat die kleine Autobahnkirche an der A45 ihre Pforten der Allgemeinheit geöffnet. Ein Ort der Stille und des Rückzuges in der bunten und turbulenten Welt eines Autohofes. Die klare Umsetzung des Autobahnschildes ist emblematisch und signalisiert direkt: Ich bin eine Kirche.

Den Innenraum erreicht man über einen Steg, der zu einem überdachten Eingang führt. Das Innere ist ein filigraner, hölzerner Kuppelraum, der sich zum Altarbereich hin öffnet und der in diffuses Licht getaucht wird, das durch eines der beiden Oberlichter in der Turmspitze fällt.

Die komplette Kirche wurde in Holzständerbauweise im Bereich der Außenwände und einer Holzbinderkonstruktion für das Dachtragwerk bzw. die Turmbauten erstellt. Die Holzkonstruktion der Wände und des Dachtragwerks sind im Zwischenraum gedämmt und mit OSB-Platten verkleidet. Die Brückenwände bestehen aus einer Holzfachwerkkonstruktion, der Brückenboden aus Stahlträgern mit beidseitiger OSB-Beplankung. Die Fassade der Kirche und der Verbindungsbrücke wurde mit einer weißen Polyurethan-Sprühabdichtung versehen: Somit wird das Holz vor Feuchtigkeit geschützt und die Kirche erhält ein homogenes Erscheinungsbild.

Die filigrane Holzrippenstruktur der Innenkuppel entstand durch ein parametrisches Entwurfsverfahren der schneider+schumacher Parametrik GbR. Durch die Parametrisierung war es möglich, im virtuellen Raum unterschiedliche Variationen zu prüfen und Material und Konstruktion bis ins Detail zu optimieren. (Text: Architekten)

Autobahnkirche Siegerland

Elkersberg
57234 Wilnsdorf, Deutschland

ARCHITEKTUR
schneider+schumacher

BAUHERRSCHAFT
Autobahnkirche Siegerland e.V.

TRAGWERKSPLANUNG
Bollinger+Grohmann

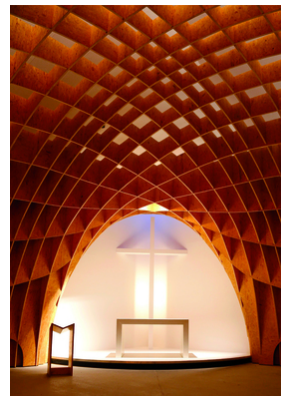
FERTIGSTELLUNG
2013

SAMMLUNG
newroom

PUBLIKATIONSdatum
28. August 2016



© Jörg Hempel



© Helen Schiffer



© schneider+schumacher

Autobahnkirche Siegerland

DATENBLATT

Architektur: schneider+schumacher (Till Schneider, Michael Schumacher)

Mitarbeit Architektur: Michael Schumacher (Projektarchitekt), Jana Heidacker
(Projektleitung Planung)

Bauherrschaft: Autobahnkirche Siegerland e.V.

Tragwerksplanung, Bauphysik: Bollinger+Grohmann (Klaus Bollinger, Manfred
Grohmann)

Fotografie: Jörg Hempel, Helen Schiffer

Baumanagement: schneider+schumacher Bau- und Projektmanagement GmbH

Haustechnik: rpb ingenieure GmbH

Funktion: Sakralbauten

Wettbewerb: 2009

Planung: 2009

Ausführung: 2011 - 2013

Eröffnung: 2013

Bruttogeschosfläche: 240 m²

AUSFÜHRENDE FIRMEN:

Holz-Rohbau: Holzbau Amann GmbH

PUBLIKATIONEN

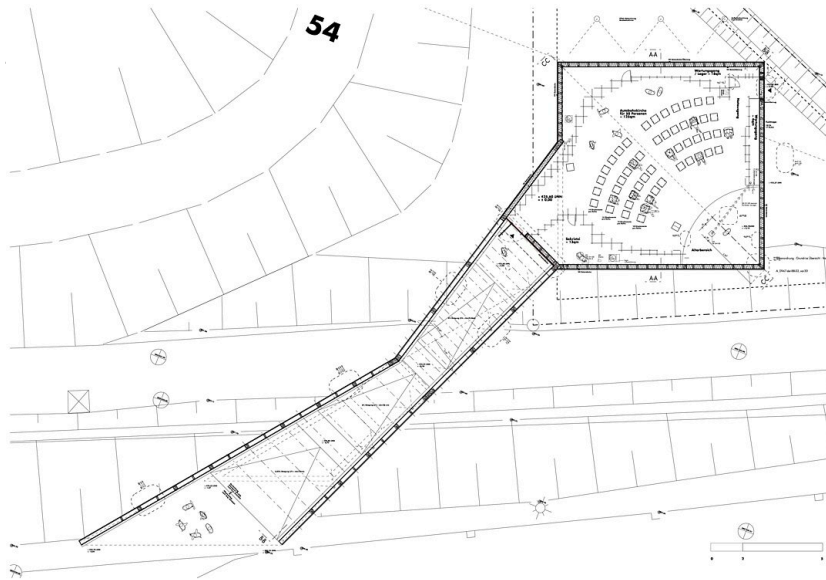
2014 „Worshipping at the Autobahn“, Deutsche Welle TV

2014 „Autobahnkirche in Wilnsdorf“, in Detail, 1+2/2014 S.53-57

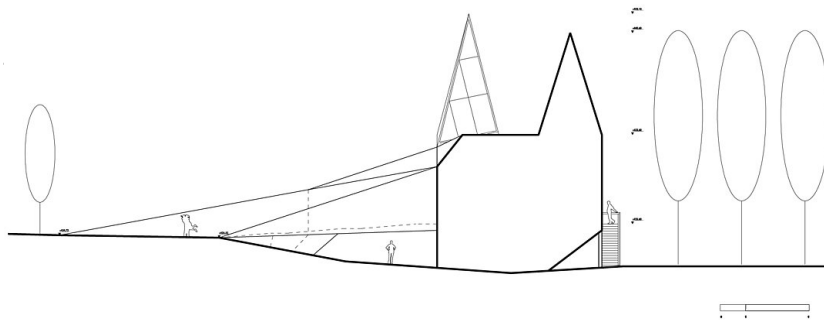
2013 „Eine Kirche setzt Zeichen“, Heiner Scharfenorth in Architektur & Wohnen,
06/2013

2013 „Wenn Beten noch helfen soll“, Dieter Bartetzko in der Frankfurter Allgemeinen
Zeitung, 14.08.2013

Autobahnkirche Siegerland



Grundriss EG



Ansicht Süd