



© Zooley Braun

Das zum Weltkulturerbe der UNESCO gehörende Bauwerk wurde umfassend saniert und durch einen Neubau zu einem Museum mit Dauerausstellung und Sonderausstellungsräumen ergänzt. Grundlage für die Sanierung des Gebäudes waren die historisch dokumentierten Umbauten von 1868 durch Friedrich August Ritter und 1894 durch Friedrich Wanderer.

Durch die Verlagerung des Haupteinganges und allen notwendigen Funktionsräumen in den Neubau war es möglich, die bestehende Bausubstanz weitestgehend zu schonen und zu erhalten.

Der an den Bestand anschliessende Neubau spricht durch seine klare Kubatur und Konstruktion eine selbstbewusste und zeitgenössische Sprache, ordnet sich dennoch durch die Materialität der Fassade und durch die Differenzierung einzelner Gebäudeteile in Dimension und Höhe dem Bestand und seiner Umgebung unter.

Im Zusammenschluss von Neu- und Altbau wurde ein signifikanter Rundgang durch die Museumsräume entwickelt, der die Besucher durch die verschiedenen Themen der Dauerausstellung „Luthers letzter Weg“ führt. (Text: Architekt:innen)

Museum Luthers Sterbehaus

Andreaskirchplatz 7
06295 Eisleben, Deutschland

ARCHITEKTUR
VON M

BAUHERRSCHAFT
**Stiftung Luthergedenkstätten in
Sachsen-Anhalt**

TRAGWERKSPPLANUNG
Dr.-Ing. Hilpert Ingenieure

ÖRTLICHE BAUAUFSICHT
agn Niederbergerhaus & Partner

FERTIGSTELLUNG
2013

SAMMLUNG
newroom

PUBLIKATIONSdatum
16. November 2016



© Zooley Braun



© Zooley Braun



© Zooley Braun

Museum Luthers Sterbehaus

DATENBLATT

Architektur: VON M (Matthias Siegert, Myriam Kunz, Dennis Mueller)
 Bauherrschaft: Stiftung Luthergedenkstätten in Sachsen-Anhalt
 Tragwerksplanung: Dr.-Ing. Hilpert Ingenieure
 örtliche Bauaufsicht: agn Niederbergghaus & Partner
 Fotografie: Zooney Braun

Funktion: Museen und Ausstellungsgebäude

Planung: 2009
 Ausführung: 2011 - 2013

Bruttogeschossfläche: 1.700 m²
 Baukosten: 5,8 Mio EUR

NACHHALTIGKEIT

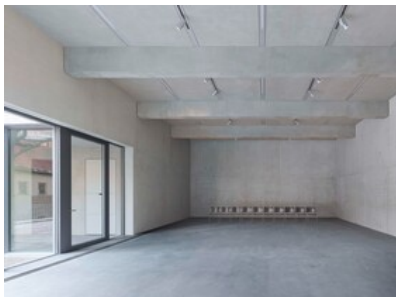
Materialwahl: Ziegelbau

PUBLIKATIONEN

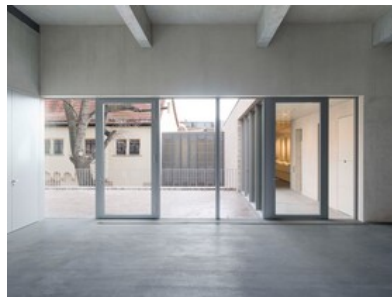
2016 Handbuch und Planungshilfe Museumsbauten, Edition Detail und DOM Publishers
 2016 der architekt 2/16
 2016 Fußböden Band 2, Edition Detail, Architektur und Gestaltung
 2015 Mark #59
 2015 Publikation Hannes Meyer Preis 2015
 2014 Detail 5/2014, Umnutzung, Ergänzung, Sanierung
 2014 Baumeister 04/2014, Effekt und Effizienz – wie Fassaden wirken
 2014 wettbewerbe aktuell 3/2014

AUSZEICHNUNGEN

2015 Hannes-Meyer-Preis
 2014 Auszeichnung, Fritz-Höger-Preis, Winner Gold
 2014 Auszeichnung, Architekturpreis des Landes Sachsen-Anhalt
 2015 Anerkennung, Deutscher Ziegelpreis
 2016 BDA Preis, Nike für Atmosphäre



© Zooney Braun



© Zooney Braun



© Dennis Mueller

Museum Luthers Sterbehaus



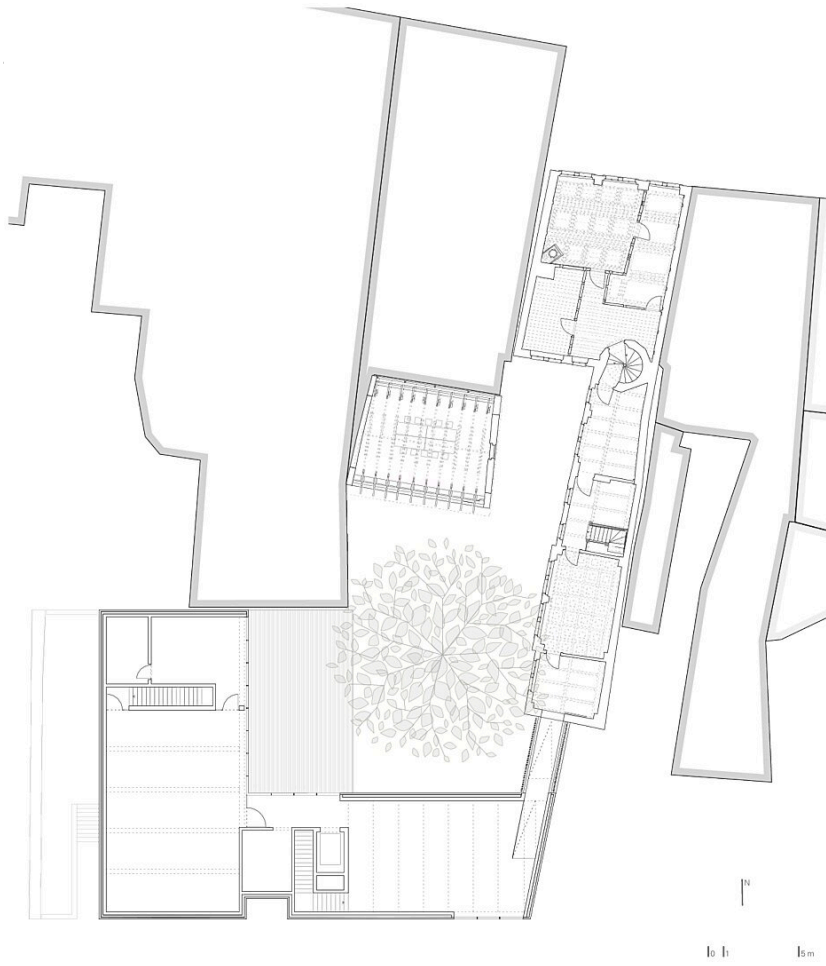
Lageplan

Museum Luthers Sterbehaus



Grundriss EG

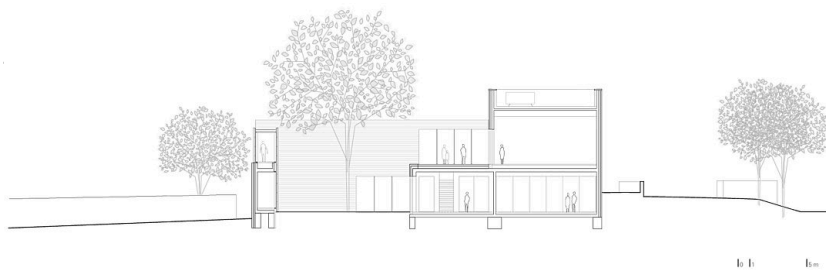
Museum Luthers Sterbehaus



Grundriss OG



Schnitt 1



Schnitt 2