



© Dennis Mueller

BHM Pavillon

Vogter Straße 4
88364 Wolfegg, Deutschland

ARCHITEKTUR
VON M

BAUHERRSCHAFT
Bauernhaus Museum Wolfegg

FERTIGSTELLUNG
2013

SAMMLUNG
newroom

PUBLIKATIONSdatum
13. November 2016



Ausgangspunkt für die Konzeption eines neuen Gebäudes auf dem Gelände des Bauernhaus Museums in Wolfegg war der Bedarf nach einem multifunktional nutzbaren Raum, in dem neben Sonderausstellungen gleichfalls kleine Veranstaltungen und Workshops der Museumspädagogik statt finden können. Eine wesentliche Besonderheit stellte dabei die Lage des Pavillons innerhalb eines musealisierten Kontextes dar. Das neue Gebäude ergänzt den Haupteingang des Freilandmuseums um die bereits bestehenden nach Wolfegg translozierten Gebäude „Blaserhof“ und „Zehntscheuer“.

Aufgrund dieser „prominenten“ Nachbarschaft, die auf eine Wirkung und Aussendarstellung in Ihrer Gesamtheit setzt musste sich der neue Baustein der „Bebauung“ des Museumgeländes unterordnen. Der Pavillon will daher als feine Ergänzung des Bauernhof – Ensembles verstanden werden, anstatt sich in den Mittelpunkt zu stellen.

Als Analogie für das Gestaltungskonzept dienten Funktionsgebäude aus der Landwirtschaft. Der Pavillon nutzt die charakteristische Form und Materialisierung eines Holzschuppens aus dem ländlichen Raum, um mit den translozierten Gebäuden in Dialog zu treten. Das monochrome Farbkonzept, sowie die minimalistische Detaillierung weisen dabei subtil jedoch eindeutig auf die Sonderstellung des Pavillons in Mitten der Bauernhäuser der letzten Jahrhunderte hin.

Konstruktiv verfolgt der Pavillon ebenso ein möglichst einfaches und klares Prinzip. Massive Wandscheiben aus Fichten – Brettsperrholz definieren im rhythmischen Wechsel mit den offenbaren Klapppläden den Innenraum. Im Zusammenspiel mit den ebenfalls unbehandelten Oberfläche der Dachelemente und des Bodens aus Fichtenholz ergibt sich trotz der eingesetzten einfachen Industriequalität der Sichtflächen aufgrund der Beschränkung auf ein Material ein ruhiger und starker Raumeindruck.



© Dennis Mueller



© Dennis Mueller



© Dennis Mueller

BHM Pavillon

Der helle Charakter des Innenraums steht dabei im Kontrast zu der in monochrom dunkelgrau gehaltenen Aussenhülle des Pavillons und thematisiert dabei das Wechselspiel von geöffneten und geschlossenen Wandfläche und den Übergang von Innen nach Aussen. (Text: Architekt:innen)

DATENBLATT

Architektur: VON M (Matthias Siegert, Myriam Kunz, Dennis Mueller)
Bauherrschaft: Bauernhaus Museum Wolfegg

Maßnahme: Neubau
Funktion: Museen und Ausstellungsgebäude

Fertigstellung: 2013

Bruttogeschossfläche: 56 m²

NACHHALTIGKEIT

Materialwahl: Holzbau



© Dennis Mueller



© Dennis Mueller



© Dennis Mueller

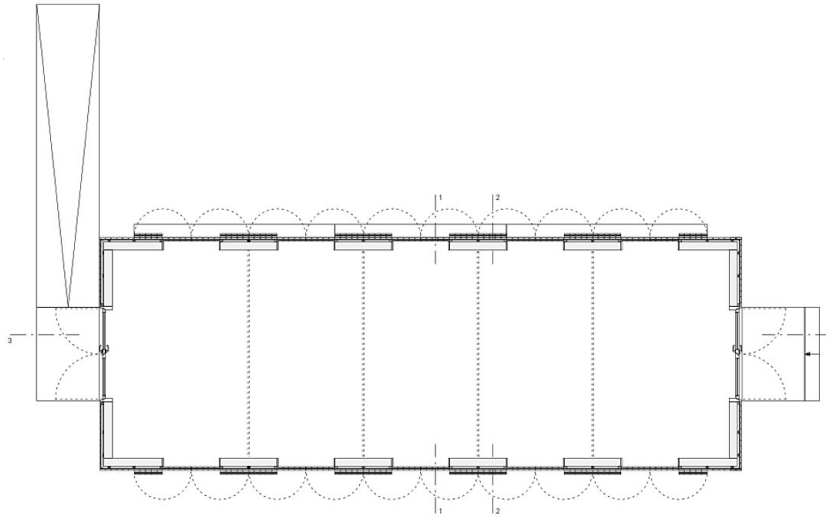


© Dennis Mueller

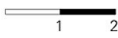
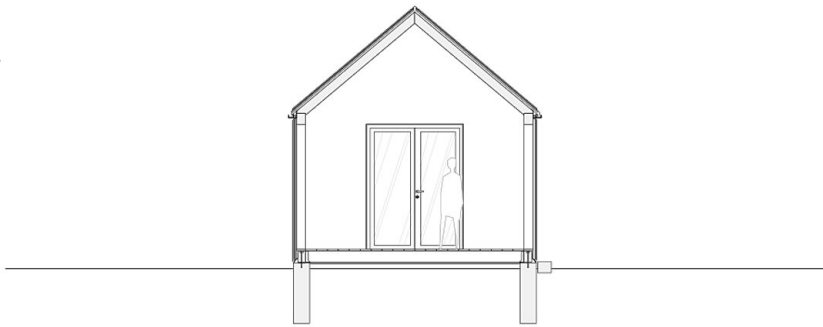


© Dennis Mueller

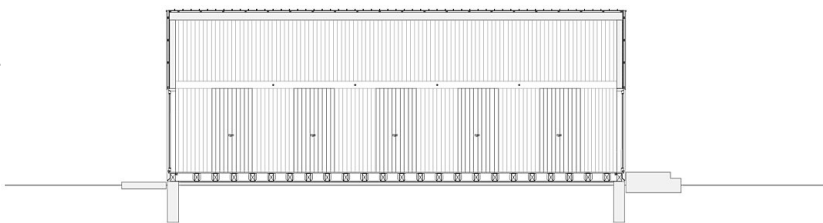
BHM Pavillon



Grundriss

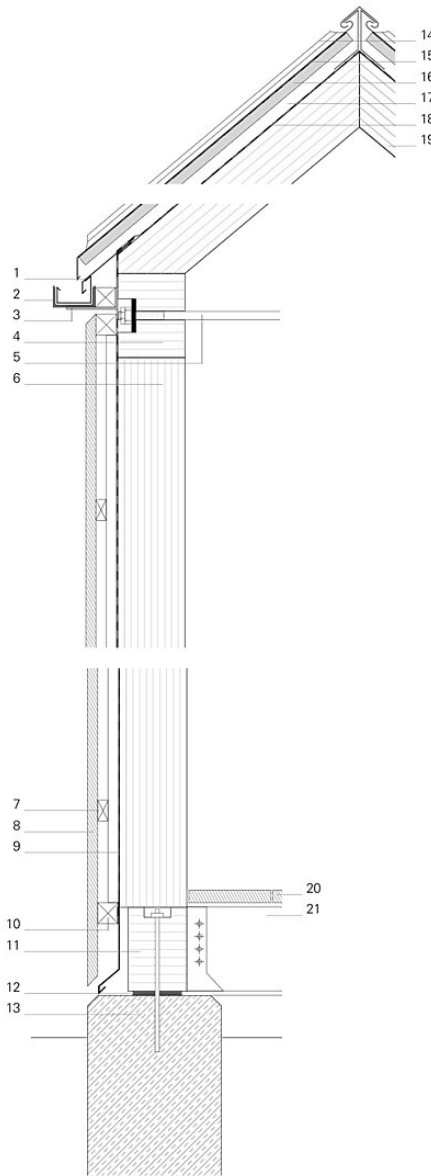


Schnitt 1



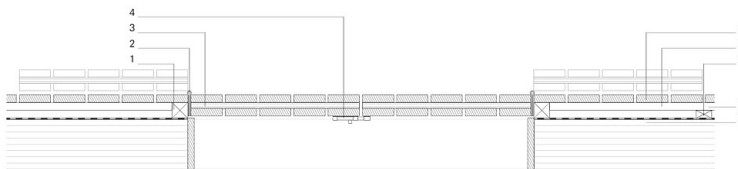
Schnitt 2

BHM Pavillon



- 1 Abtropfblech
- 2 Rinnehalter, stahlwinkel
- 3 Dachrinne, Stahlprofil Graualuminium dunkel, matt
- 4 BSH träger, Fichte, 200x160 mm
- 5 Rundstahl, D=20mm
- 6 Brettsperrholz, Fichte, D=160 mm
- 7 Konterlattung, 25x50 mm
- 8 Schalung, Fichte, 24x100 mm lasiert
- 9 Fassadenbahn
- 10 Lattung, vertikal, 25x50 mm
- 11 BSH träger, Fichte, 200x140 mm
- 12 Trennlage
- 13 Fundament
- 14 Zinkblech, anthrazit
- 15 Strukturierte trennlage
- 16 BFU 100, D= 24 mm
- 17 Luftschicht
- 18 Fassadenbahn
- 19 Brettsperrholz, Fichte, D=160 mm
- 20 Dielenboden, Fichte gehobelt 30x200 mm
- 21 Träger, Fichte 120x200 mm

Detailschnitt Vertikal



- 1 Abschluss, Kantholz, 50x50 mm
- 2 Rollenband, Edelstahl
- 3 Läden
- 4 Fichte D=24 mm
- 5 Fichte 3-Schichtplatte D=19
- 6 Fichte D=24 mm
- 7 Schloßriegel
- 8 Schalung, Fichte, 24x100 mm lasiert
- 9 Konterlattung 25x50 mm
- 10 Lattung, vertikal, 25x50 mm
- 11 Fassadenbahn
- 12 Brettsperrholz, Fichte, D=160 mm

Detailschnitt Horizontal