



© Peter Strobel

Umbau und Sanierung städtisches Verwaltungsgebäude in Saarbrücken

Die Arbeit zeigt beispielhaft, wie sich ein zweckmäßiger Verwaltungsbau aus der Nachkriegszeit sowohl an veränderte Nutzungen als auch zeitgemäße technische Standards anpassen lässt. Die ruhige Materialisierung sowie die Öffnung zum Straßenraum werten das Gebäude und damit auch sein städtisches Umfeld deutlich auf. Unter konsequenter Ausnutzung der vorhandenen Tragstruktur konnten großzügige und helle Innenräume mit einladender Atmosphäre für städtische Mitarbeiter und Bürger entstehen. Als kommunale »Standard-Bauaufgabe«, die in großer Zahl überall ansteht, erweist sich die Arbeit als wegweisend. (Text: Jury Begründung Bauen im Bestand Preis 2016)

Bau Service Saarbrücken

Gerberstrasse 29
66111 Saarbrücken, Deutschland

ARCHITEKTUR
Bayer & Strobel

BAUHERRSCHAFT
GMS Gebäudemanagement

TRAGWERKSPLANUNG
Lederer Ingenieure

FERTIGSTELLUNG
2014

SAMMLUNG
newroom

PUBLIKATIONSdatum
19. Oktober 2016



© Peter Strobel



© Peter Strobel



© Peter Strobel

Bau Service Saarbrücken

DATENBLATT

Architektur: Bayer & Strobel (Gunther Bayer, Peter Strobel)

Bauherrschaft: GMS Gebäudemanagement

Tragwerksplanung: Lederer Ingenieure

HLS: KMW Ingenieure, Saarbrücken

Energieberatung, technische Bauphysik: Ingenieurbüro Leiser, Würzburg

Funktion: Büro und Verwaltung

Wettbewerb: 02/2011 - 03/2011

Planung: 09/2011 - 06/2014

Ausführung: 09/2012 - 06/2014

Bruttogeschossfläche: 2.122 m²

Nutzfläche: 1.641 m²

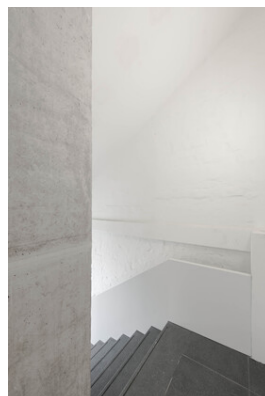
NACHHALTIGKEIT

Die energetische Sanierung wurde auf Grundlage einer „energetischen und wirtschaftlichen Untersuchung von Sanierungsvarianten“ vom Ingenieurbüro Leiser aus Würzburg durchgeführt. Grundvoraussetzung war ein weit über die EnEV 2009 hinaus gehender Dämmstandard unter besonderer Berücksichtigung von Wärmebrücken. Die Wärmeversorgung erfolgt mittels Fernwärme. Auf eine Lüftungsanlage konnte verzichtet werden. Im Hinblick auf den sommerlichen Wärmeschutz wurde die Südfassade mit einem wirksamen außenliegenden Sonnenschutz ausgestattet. Zudem verfügen sämtliche Fenster in der Obergeschossen über Lüftungsklappen (raumhoch in der Leibung der Fenster zur Gerberstraße, horizontal bei den Fenstern der Südfassade zum Innenhof). Da die Bürotüren zur Mittelzone nachts offen bleiben können, wird das Gebäude im Sommer über Nacht mittels freier Lüftung gekühlt. Sämtliche Bereiche sind mit ausreichend Tageslicht versorgt. Die Beleuchtung ist abhängig vom Tageslicht gesteuert und vollständig in LED realisiert.

Materialwahl: Stahlbeton, Vermeidung von PVC für Fenster, Türen, Vermeidung von PVC im Innenausbau



© Peter Strobel



© Peter Strobel



© Peter Strobel

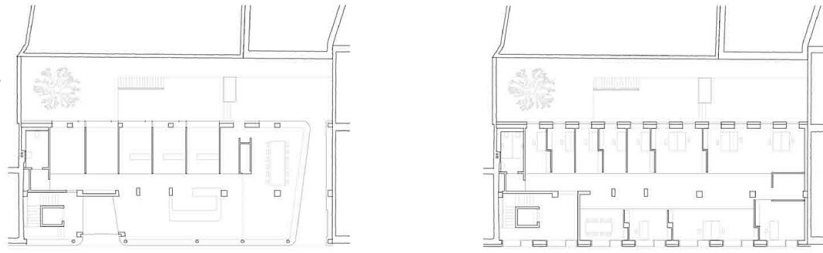
Bau Service Saarbrücken

PUBLIKATIONEN

2016 db - deutsche bauzeitung, Ausgabe 12/2016

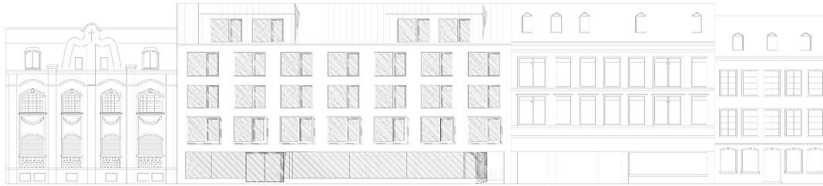
AUSZEICHNUNGEN

2014 Auszeichnung: Bauherrenpreis der Architektenkammer des Saarlandes



Bau Service Saarbrücken

Grundrisse Erdgeschoss und
Regelgeschoss



Ansicht Straße