



© Guilherme Silva Da Rosa

WAS - Wohn- und Geschäftsareal Seestadt Aspern

Maria-Tusch-Straße 13
1220 Wien, Österreich

ARCHITEKTUR
**AllesWirdGut
Delta**

BAUHERRSCHAFT
**BWS-Gruppe
Gartenheim**

TRAGWERKSPLANUNG
VATTER & Partner

LANDSCHAFTSARCHITEKTUR
PlanSinn

FERTIGSTELLUNG
2015

SAMMLUNG
newroom

PUBLIKATIONSdatum
03. Januar 2017

Die Seestadt Aspern ist eines der größten Stadtentwicklungsprojekte Europas. Im Laufe der nächsten 15 Jahre entsteht im Osten Wiens ein neues Zentrum für Arbeiten und Wohnen, das Natur mit Urbanität verbindet. Die neu entstehenden Bauten sind rund um einen 50.000 m² großen See in einen weitläufigen Grünraum eingebettet.

AllesWirdGut (in Arbeitsgemeinschaft mit Delta) hat auf einem Baufeld in der Seestadt Aspern insgesamt 5 Häuser mit 23.000 m² Wohn-, Büro- und Geschäftsflächen geplant und realisiert. Die äußere Form des Ensembles stellt einen abwechslungsreichen Stadtraum dar, für das Innere wurde besonders auf soziales Miteinander und hohe Wohn- und Lebensqualität geachtet.

Die Wohntypen sind vielfältig adaptierbar, unterschiedlichen Familienkonstellationen und Lebensphasen wird Rechnung getragen. Im Inneren liegen breite, von Wiener Gründerzeit-Stiegenhäusern inspirierte Treppenträume, welche rund 35 Wohnungen pro Kern erschließen. Diese Form der Erschließung ist kompakt und effizient, hält Bau- und Betriebskosten niedrig und sorgt gleichzeitig für mehr Austausch unter den Bewohner:innen. AllesWirdGut verfolgten hierbei das „Haus-des-Lebens“-Konzept, das eine Hausgemeinschaft aus rund 100 Personen zu etwa gleichen Teilen aus alten und jungen Menschen an einem gemeinsamen Treppenhaus vorsieht. Sozialer Kontakt und nachbarschaftlicher Austausch ist erwünscht und wird in der Planung durch entsprechend großzügig dimensionierter Allgmeinflächen berücksichtigt.

Der gesamte, öffentlich zugängliche Innenhof des Ensembles wurde um ein Geschoß angehoben und als gemeinschaftlicher Garten dicht bepflanzt. Diese Grünfläche verbindet die fünf Häuser und ist auch von außen barrierefrei über Rampen erreichbar. Beschattete Bänke, lauschige Plätze inmitten des städtischen Treibens steigern die Lebensqualität und sorgen für den Austausch mit den Anrainer:innen. (Text: Architekten)



© Guilherme Silva Da Rosa



© Guilherme Silva Da Rosa



© Guilherme Silva Da Rosa

WAS - Wohn- und Geschäftsareal Seestadt Aspern

DATENBLATT

Architektur: AllesWirdGut (Andreas Marth, Friedrich Passler, Herwig Spiegl, Christian Waldner), Delta

Mitarbeit Architektur AllesWirdGut: Jan Schröder (Projektleitung), Christof Braun, Zeyneb Badur, Jakub Klima, Lukas Morong, Andreas Göpfert, Harald Groll, Kerstin Schön, Eva Birova, Jessica Wannhoff, Benjamin Grab, Elodie Chastel

Mitarbeit Architektur Delta: Markus Hofwimmer, Robert Erber, Denis Zagorov, Wolfgang Lukaschek, Ceki Fahrettin

Bauherrschaft: BWS-Gruppe, Gartenheim

Mitarbeit Bauherrschaft BWS-Gruppe: Wilhelm Garzon, Thomas Bernhard

Mitarbeit Bauherrschaft Gartenheim: Rudolf Burner

Tragwerksplanung: VATTER & Partner (Michael Vatter, Gregory Pilz, Herbert Lesitschnig, Markus Kozak)

Landschaftsarchitektur: PlanSinn (Wolfgang Gerlich, Michl Mellauner, Johannes Posch, Hanna Posch, Bettina Wanschura, Erik Meinharter)

Mitarbeit Landschaftsarchitektur: Milena Schnee, Kirsten Förster (Beteiligung)

Bauphysik, Brandschutz: Erich Röhler

Fotografie: Hertha Hurnaus, Guilherme Silva Da Rosa, tschinkersten fotografie

Kulturtechnik: Hans Robert Rezabek

Funktion: Wohnbauten

Wettbewerb: 08/2010

Planung: 2012 - 2015

Ausführung: 07/2013 - 06/2015

Grundstücksfläche: 6.496 m²

Bruttogeschossfläche: 23.000 m²

Nutzfläche: 13.250 m²

NACHHALTIGKEIT

Heizwärmebedarf: 23,0 kWh/m²a (PHPP)

AUSFÜHRENDE FIRMEN:

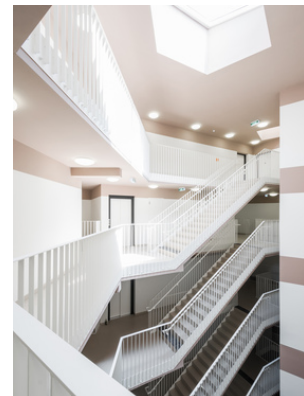
Generalunternehmer: Porr Bau GmbH, Wien



© Guilherme Silva Da Rosa



© Guilherme Silva Da Rosa



© Guilherme Silva Da Rosa

WAS - Wohn- und Geschäftsareal Seestadt Aspern

AUSZEICHNUNGEN

Auszeichnung: Österr. Gesellschaft für Nachhaltiges Bauen

WEITERE TEXTE

HDL Haus des Lebens - Aspern Außenanlagen, next.land, 31.07.2018



© tschinkersten



© tschinkersten



© tschinkersten



© tschinkersten



© tschinkersten



© tschinkersten



© tschinkersten



© tschinkersten



© Guilherme Silva Da Rosa

**WAS - Wohn- und Geschäftsareal
Seestadt Aspern**



© Guilherme Silva Da Rosa

**WAS - Wohn- und Geschäftsareal
Seestadt Aspern**



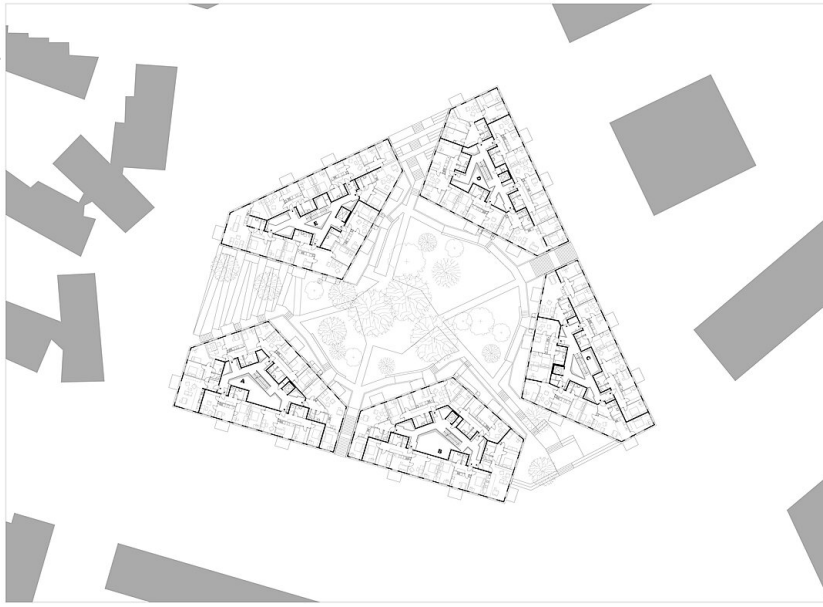
Lageplan M. 1:2000

Lageplan



Grundriss EG

**WAS - Wohn- und Geschäftsareal
Seestadt Aspern**



Grundriss RG



Ansicht Haus A



Ansicht Haus B



**WAS - Wohn- und Geschäftsareal
Seestadt Aspern**

Freiraum