



© Hertha Hurnaus

Das Bestreben des Entwurfs ist es, dem baulich und gesellschaftlichen Potpourri der Umgebung sowohl architektonisch als auch sozial-inhaltlich entgegenzuwirken. Formal hat der Bau eine klare, kompakte Form mit deutlicher Präsenz, die Identität inmitten des unklaren Bebauungsgefüges schafft. Die reduziert gestaltete, eher geschlossene Straßenfassade schützt den ruhigen Hof im Inneren des Gebäudes mit seinem für alle Bewohner nutzbaren Gemeinschaftsgarten. Alle Wohnungen sind von diesem Hof aus erreichbar.

Über das großzügig konzipierte, von drei Seiten belichtete Stiegenhaus erreicht man Laubengänge, die geschossweise jeweils maximal acht Wohnungen zu überschaubaren Hausgemeinschaften zusammenbinden. Die Erschließungsflächen sind gleichzeitig Erweiterung des Hofes und damit nutzbarer Freiraum. Die sonnigen Wege entlang der Fassade erweitert sich stellenweise zu Balkonen, welche jeweils von zwei benachbarten Apartments für gemeinsame Essen und zum Feiern genutzt werden können. (Text: Architekten)

AST - Wohnbau Aspernstraße

Aspernstraße
1220 Wien, Österreich

ARCHITEKTUR
AllesWirdGut

BAUHERRSCHAFT
Familie

TRAGWERKSPLANUNG
Werkraum Ingenieure

LANDSCHAFTSARCHITEKTUR
PlanSinn

FERTIGSTELLUNG
2011

SAMMLUNG
newroom

PUBLIKATIONSdatum
12. Januar 2017



© Hertha Hurnaus



© Hertha Hurnaus

AST - Wohnbau Aspernstraße

DATENBLATT

Architektur: AllesWirdGut (Andreas Marth, Friedrich Passler, Herwig Spiegl, Christian Waldner)

Mitarbeit Architektur: Jan Schröder, Anja Bals

Bauherrschaft: Familie

Mitarbeit Bauherrschaft: Wilhelm Zechner

Tragwerksplanung: Werkraum Ingenieure (Peter Resch, Peter Bauer, Martin Schoderböck)

Landschaftsarchitektur: PlanSinn (Wolfgang Gerlich, Michl Mellauner, Johannes Posch, Hanna Posch, Bettina Wanschura, Erik Meinharter)

Mitarbeit Landschaftsarchitektur: Erik Meinharter (Projektleitung), Milena Grossauer

Bauphysik: IBO

Haustechnik: BPS

Fotografie: Hertha Hurnaus

Örtliche Bauaufsicht: Projektbau

Funktion: Wohnbauten

Wettbewerb: 02/2009

Fertigstellung: 11/2011

Bruttogeschossfläche: 14.150 m²

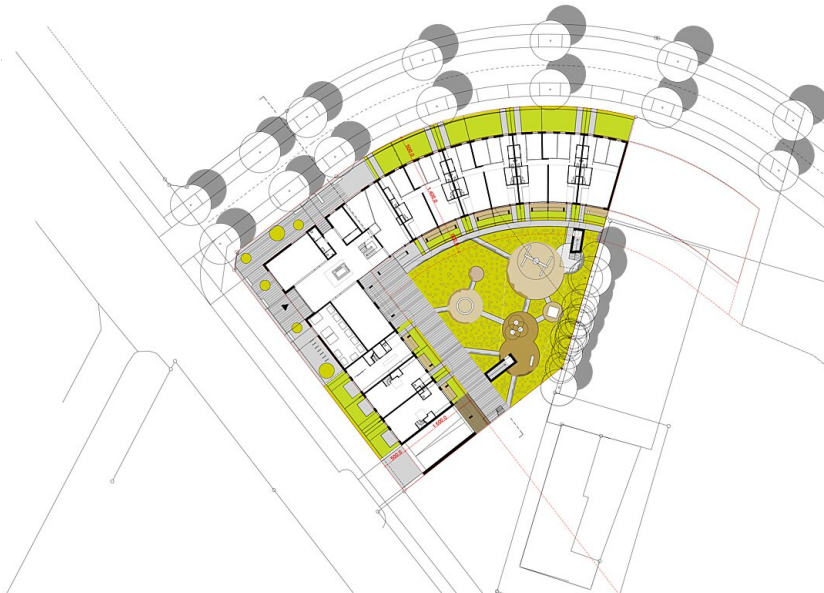
WEITERE TEXTE

Freiraum Aspernstraße, next.land, 15.05.2014

AST - Wohnbau Aspernstraße

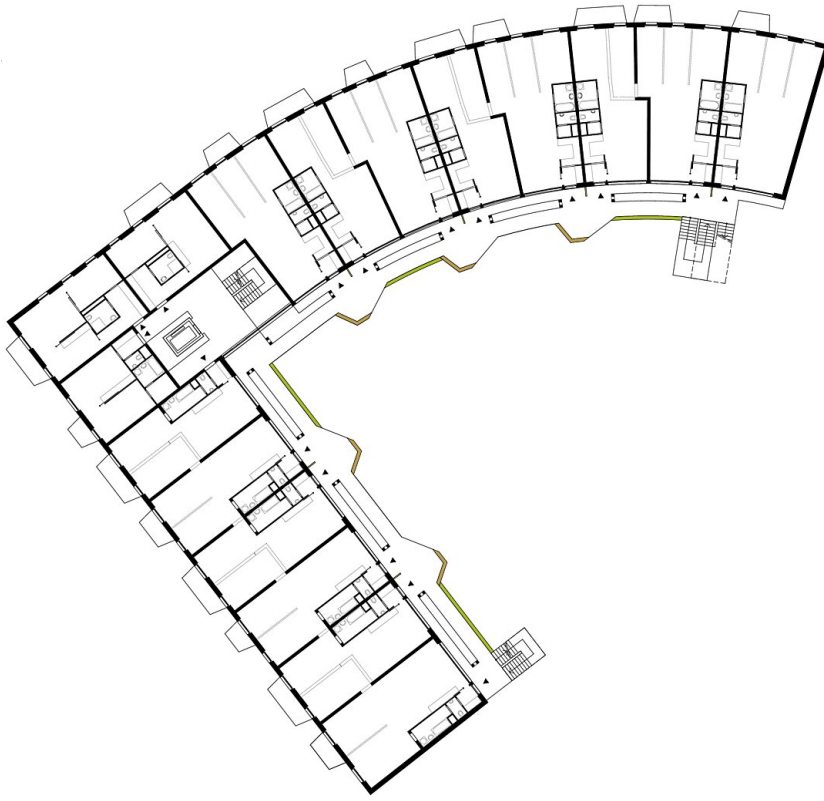


Lageplan

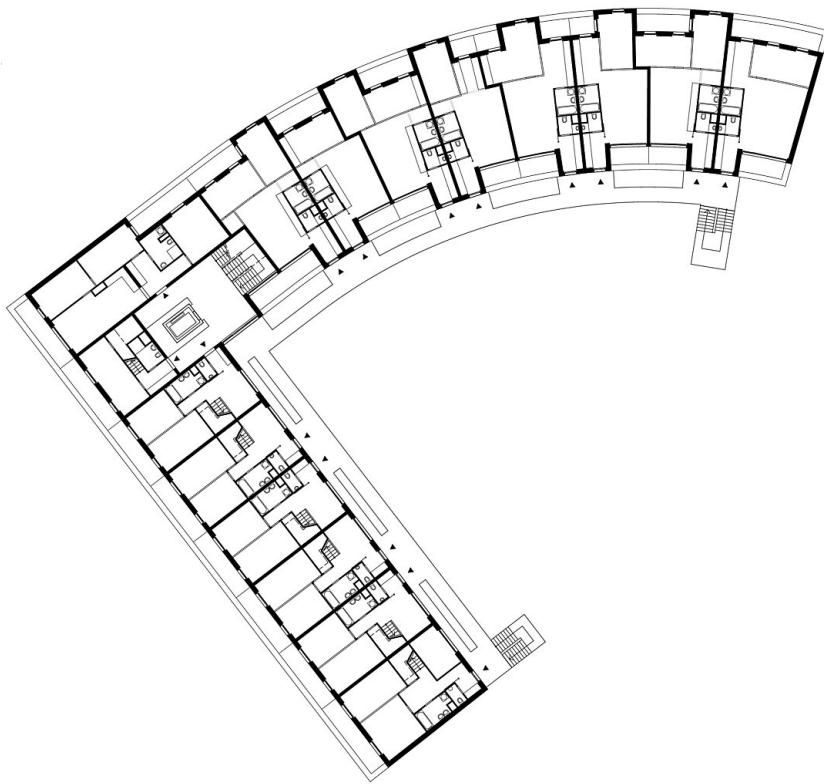


Grundriss EG

AST - Wohnbau Aspernstraße

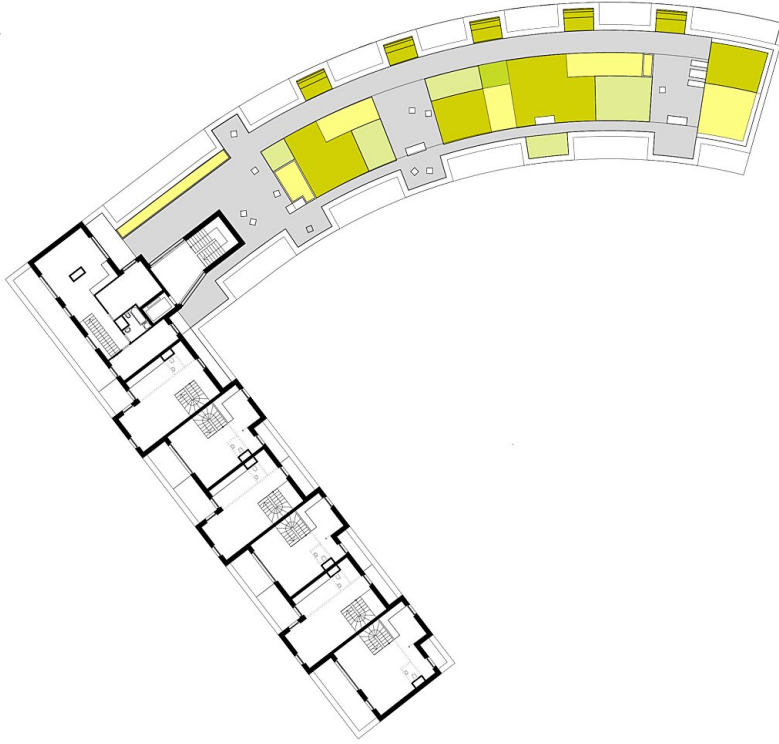


Grundriss OG1



Grundriss RG

AST - Wohnbau Aspernstraße



Grundriss DG

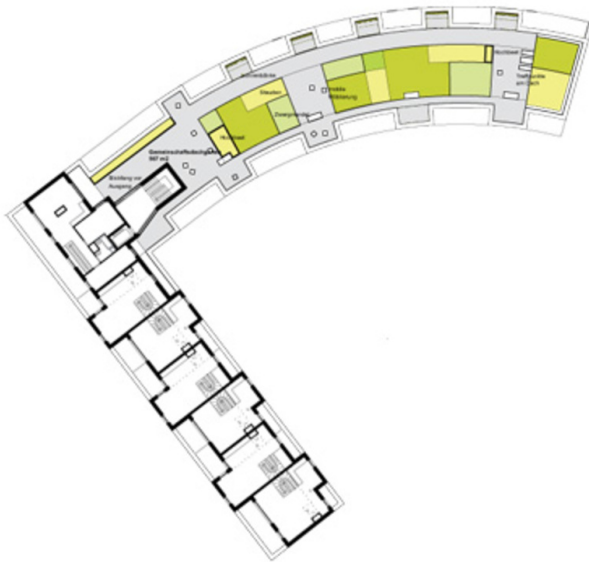


Ansicht



Freiraum EG

AST - Wohnbau Aspernstraße



6. OG M 1:500

(c) AWG Architekten / PlanSinn

Freiraum DG