



© Violetta Wakolbinger

## Auszugshaus im Garten

Taufkirchen an der Pram, Österreich

ARCHITEKTUR  
**Bogenfeld Architektur**

FERTIGSTELLUNG  
**2014**

SAMMLUNG  
**afo architekturforum oberösterreich**

PUBLIKATIONSdatum  
**15. November 2016**



Was machen, wenn in einem Einfamilienhaus plötzlich alle Kinder erwachsen sind und voraussichtlich bleiben wollen? Die Einen stocken auf, die Anderen bauen an. Oder man macht's wie am Bauernhof, wo ein Auszugshaus dazu gebaut wird, in das sich die ältere Generation zurückziehen kann. Das war auch hier die Lösung. Zum Familienbungalow wurde ein neues Holzhaus auf das große Grundstück dazugestellt.

Der elegante Pavillon ist maßgeschneidert auf die Bedürfnisse der Eltern: Zimmer in diesem Sinn gibt es nicht, schon eher ist das ganze ein kleines, offen geschnittenes Loft mit verschiedenen Zonen. Ein Sanitärblock in der Mitte, zwei frei angeordnete Nebenräume und Schiebeelemente erlauben Settings nach Lust und Laune. Raumhohe Verglasungen.

(Text: Architekten)



© Violetta Wakolbinger



© Violetta Wakolbinger



© Violetta Wakolbinger

## Auszugshaus im Garten

### DATENBLATT

Architektur: Bogenfeld Architektur (Gerald Zehetner, Birgit Kornmüller)

Fotografie: Violetta Wakolbinger

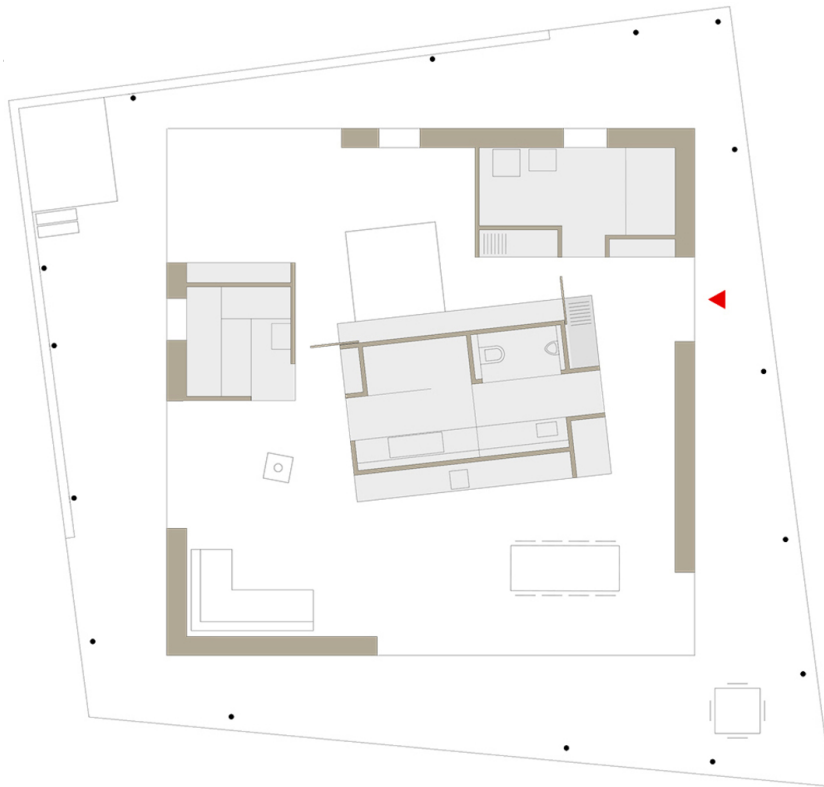
Funktion: Einfamilienhaus

Planung: 2013 - 2014

Fertigstellung: 2014



© Violetta Wakolbinger

**Auszugshaus im Garten**

Projektplan