



© ATP architekten ingenieure

Bildungszentrum Holzgau

Holzgau 71a
6645 Holzgau, Österreich

ARCHITEKTUR
ATP architekten ingenieure

BAUHERRSCHAFT
Gemeinde Holzgau

TRAGWERKSPLANUNG
FS1 Ziviltechniker GmbH

FERTIGSTELLUNG
2016

SAMMLUNG
aut. architektur und tirol

PUBLIKATIONSdatum
16. Dezember 2016



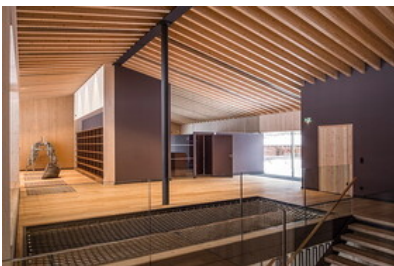
Für den Neubau eines Bildungszentrums, bestehend aus Schule, Kindergarten, Kinderkrippe, Tagesbetreuung und Turnsaal, wurde von der Gemeinde Holzgau ein geladener Realisierungswettbewerb ausgeschrieben, den ATP architekten ingenieure (ATP sphere) mit ihrem offenen, in Holz gestalteten Gebäude gewannen. Das Bauwerk fügt sich harmonisch in die ländliche Umgebung ein und tritt trotz Ortsrandlage mit der Gemeinde Holzgau in enge Beziehung.

Auf einem steinernen Sockel liegt ein ruhiger Holzbaukörper, der von einem flachen Satteldach überspannt wird. Ein zentrales Foyer verbindet und erschließt alle Bereiche und erlaubt gleichzeitig, dass alle Einrichtungen unabhängig voneinander benutzt werden können. Die Gruppenräume der Kinderbetreuung im Erdgeschoss sind flexibel gestaltbar und bieten unterschiedliche Raumerlebnisse. Große Glasfronten gewähren auch den Kleinsten freie Sicht und holen den Außenraum scheinbar nach innen. Auf den breiten Fensterbänken in Sitzhöhe können die Kinder das Geschehen im Freien beobachten.

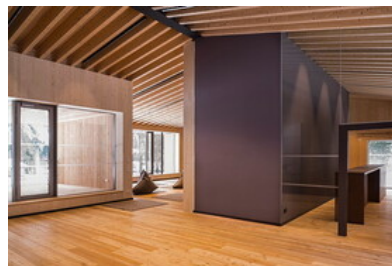
Kernstück der Volksschule im Obergeschoss ist ein offener und weiter Raum, eine „Lernscheune“, die eine offene Benutzung fördert. Die als geschlossene Boxen eingesetzten Nebenräume trennen die Nutzungszonen nach Bedarf mehr oder weniger voneinander. Neben den Unterrichts- und Arbeitsräumen verfügt die Schule über mehrere Außenbereiche, welche den unterschiedlichen Lernbereichen zugeordnet sind.

Bei der Gestaltung des Innenraums spielt Holz eine zentrale Rolle: von den sichtbar bleibenden Massivholzwänden und der alles überspannenden Dachkonstruktion im Obergeschoss über akustische Verkleidungen mit Holzlamellen in Weißtanne bis zum Dielenboden aus heimischem Lärchenholz. Zudem kamen weitere lokale Materialien zum Einsatz, etwa Lechtaler Teppiche aus Schafwolle für Sitzlandschaften, Podeste und Spielbereiche und Schallschutzelemente oder Schnitzarbeiten der benachbarten Schnitzschule bei den Wandverkleidungen.

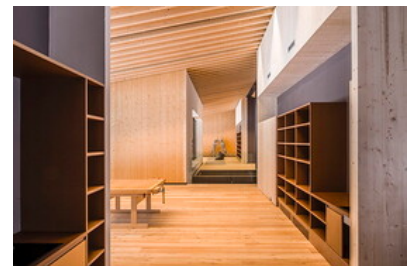
An das Bildungszentrum angeschlossen liegt ein „alpiner Park“, der mit mit Beeten,



© ATP architekten ingenieure



© ATP architekten ingenieure



© ATP architekten ingenieure

Bildungszentrum Holzgau

Bäumen und Sträuchern sowie einem Rutschhügel vielfältige Erlebnisse für alle Altersstufen bietet. (Text: Architekten, red. bearbeitet)

DATENBLATT

Architektur: ATP architekten ingenieure (Christoph M. Achammer, Ulf Bambach, Gerald Hulka, Robert Kelca, Marc Mark, Thomas Mattesich, Horst Reiner, Dario Travas, Alfred Wegmann)

Mitarbeit Architektur: Stefan Kröll (Projektleiter)

Bauherrschaft: Gemeinde Holzgau

Tragwerksplanung: FS1 Ziviltechniker GmbH (Michael Fiedler, Christian Stöffler)

Bauphysik: Ingenieurbüro Rothbacher GmbH

HSL-Planung: ICS, Reutte

Elektroplanung: Systech Solution, Reutte

Lichtplanung: Bartenbach lighting design, Aldrans

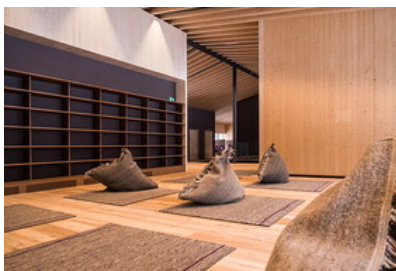
Funktion: Bildung

Wettbewerb: 2014

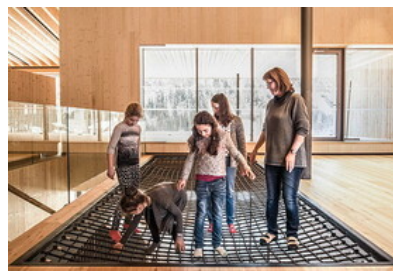
Ausführung: 03/2015 - 02/2016

Bruttogeschossfläche: 1.756 m²

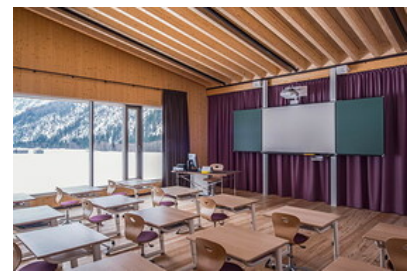
Umbauter Raum: 6.950 m³



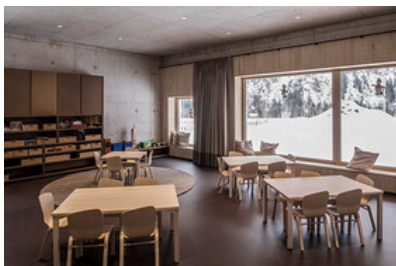
© ATP architekten ingenieure



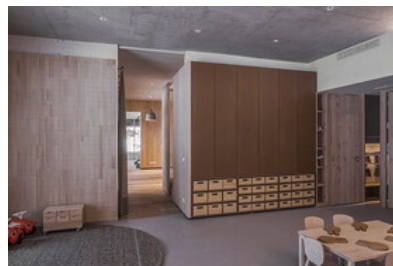
© ATP architekten ingenieure



© ATP architekten ingenieure



© ATP architekten ingenieure



© ATP architekten ingenieure



© ATP architekten ingenieure

Bildungszentrum Holzgau



© ATP architekten ingenieure

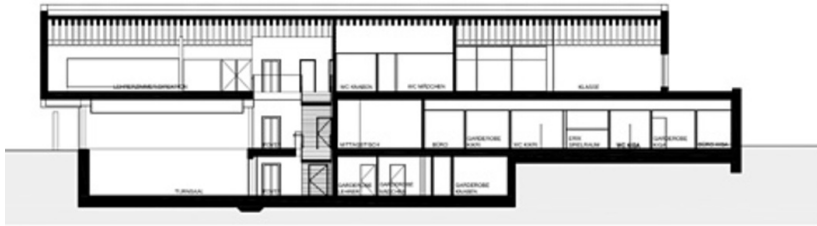


© ATP architekten ingenieure

Bildungszentrum Holzgau

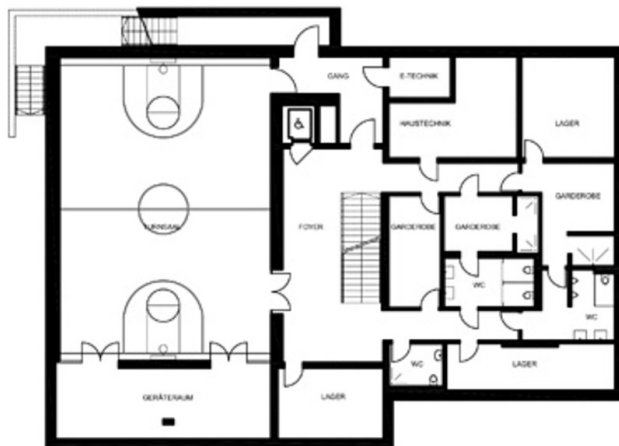


QUERSCHNITT



LÄNGSSCHNITT

Schnitte



UNTERGESCHOSS



Grundriss UG

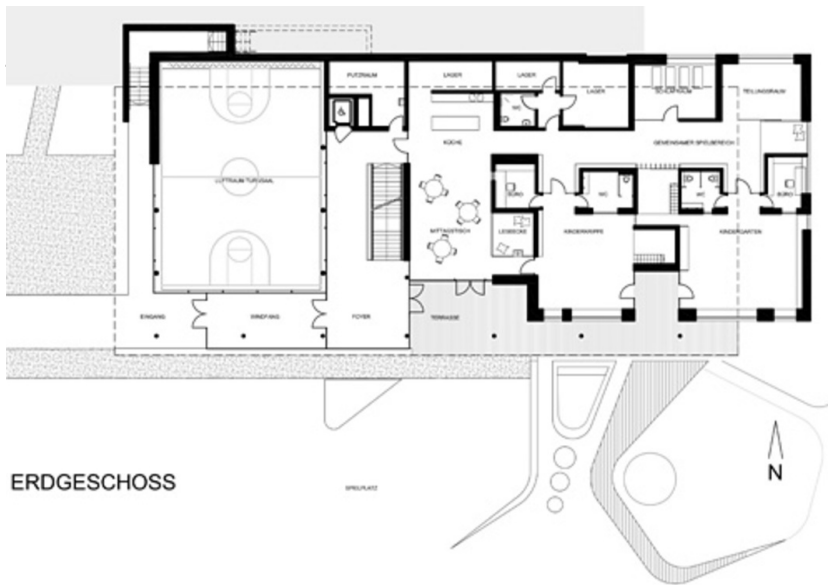
Bildungszentrum Holzgau



OBERGESCHOSS



Grundriss OG



ERDGESCHOSS



Grundriss EG