



© Christian Flatscher

## Erweiterung BG/BRG Adolf-Pichler-Platz

Adolf-Pichler-Platz 1  
6020 Innsbruck, Österreich

ARCHITEKTUR  
**DMArchitekten**

BAUHERRSCHAFT  
**IIG**

TRAGWERKSPLANUNG  
**Alfred Brunensteiner**

FERTIGSTELLUNG  
**2015**

SAMMLUNG  
**aut. architektur und tirol**

PUBLIKATIONSdatum  
**16. Dezember 2016**



Das BG/BRG Adolf-Pichler-Platz befindet sich innerstädtisch zwischen Maria-Theresien-Straße, Rathausgalerien, Adolf-Pichler-Platz und Marktgraben. Über 30 Klassen sind in einer verschachtelten Anlage aus mehreren Bauteilen untergebracht, die zum Teil unter Denkmalschutz stehen. Über Verdichtung und Umorganisation sollte Raum für drei zusätzliche Stammklassen, ein Bereich für die Nachmittagsbetreuung und Abhilfe für weitere Fehlflächen geschaffen werden, wobei die vorhandene Freifläche des Schulhofs möglichst wenig eingeschränkt werden durfte.

Das als Sieger aus einem geladenen Architekturwettbewerb hervorgegangene Projekt von DMA Architekten besteht aus einer eingeschossigen, brückenartigen Überbauung des Innenhofs. Der über dem Hof schwebende Baukörper mit Raum für 6 Klassen verbindet den viergeschossigen Holzmeistertrakt mit dem eingeschossigen Stöckelgebäude, womit mehrere Funktionen erfüllt werden. Der Eingang zum Holzmeistertrakt wurde überdacht und aufgewertet, eine trockene Verbindung zum Stöckelgebäude geschaffen, der Hof selbst bleibt erhalten und erhält durch einen überdachten Kommunikationsbereich eine Aufwertung. Die teilweise extensiv begrünten Dächer des Stöckelgebäudes und des neuen Riegels können von den Schüler:innen als zusätzliche Frei- und Pausenflächen genutzt werden.

Im Bestand wurden schonende Umbauten und Umstrukturierungen durchgeführt, wobei die bestehenden, funktionierenden Strukturen fortgeführt wurden. So wurde durch das Verschieben kleinerer Funktionen in die Flächen einer freigewordenen Schulwartwohnung ein großzügiger LehrerInnenarbeitsraum geschaffen. Die Nachmittagsbetreuung wurde im Erdgeschoss des Stöckelgebäudes untergebracht, mit eigenem Zugang und direkt zugeordneten Freiflächen im Hof, die vorher hier untergebrachten Klassen in den Neubau übersiedelt. (Text: Claudia Wedekind)



© Christian Flatscher



© Christian Flatscher



© Christian Flatscher

## Erweiterung BG/BRG Adolf-Pichler-Platz

### DATENBLATT

Architektur: DMArchitekten (Axel Birnbaum)

Bauherrschaft: IIG

Tragwerksplanung: Alfred Brunensteiner

Fotografie: Christian Flatscher

Bauphysik: Fiby ZT GmbH, Innsbruck

Maßnahme: Erweiterung

Funktion: Bildung

Wettbewerb: 2012

Planung: 2012

Fertigstellung: 2015



© Christian Flatscher



© Christian Flatscher



© Christian Flatscher

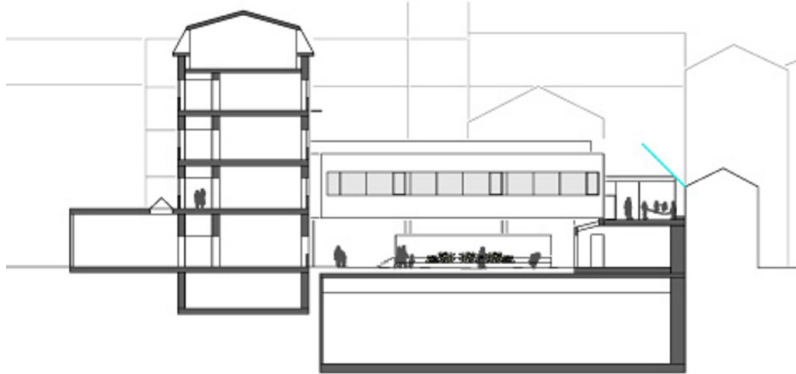
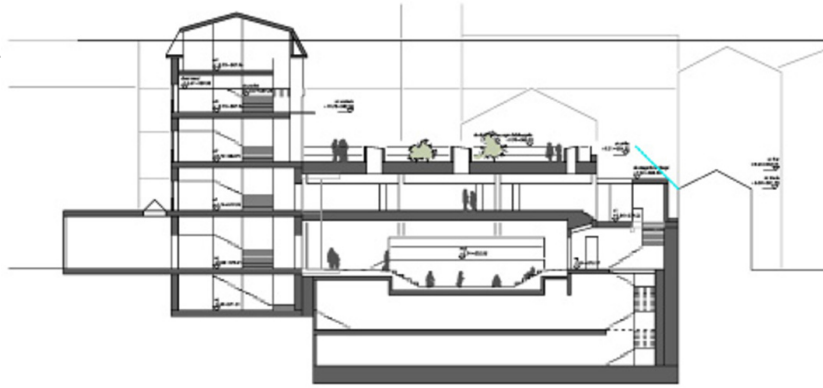


© Christian Flatscher

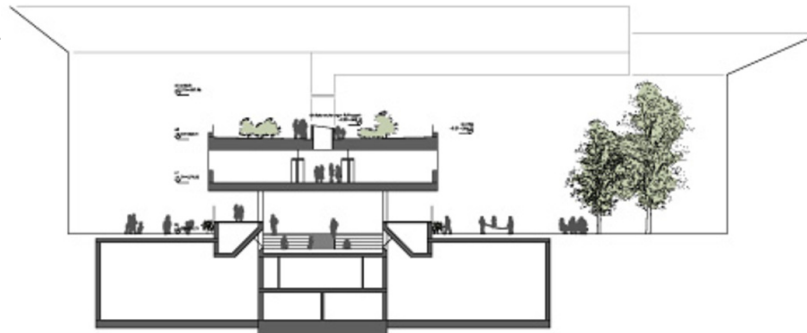


© Christian Flatscher

Erweiterung BG/BRG Adolf-Pichler-  
Platz



Schnitte

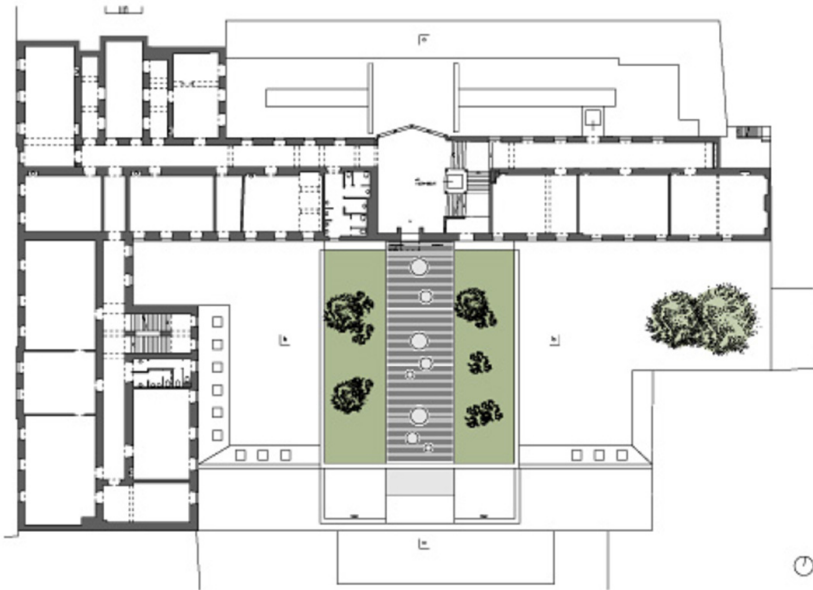


Schnitt

Erweiterung BG/BRG Adolf-Pichler-  
Platz

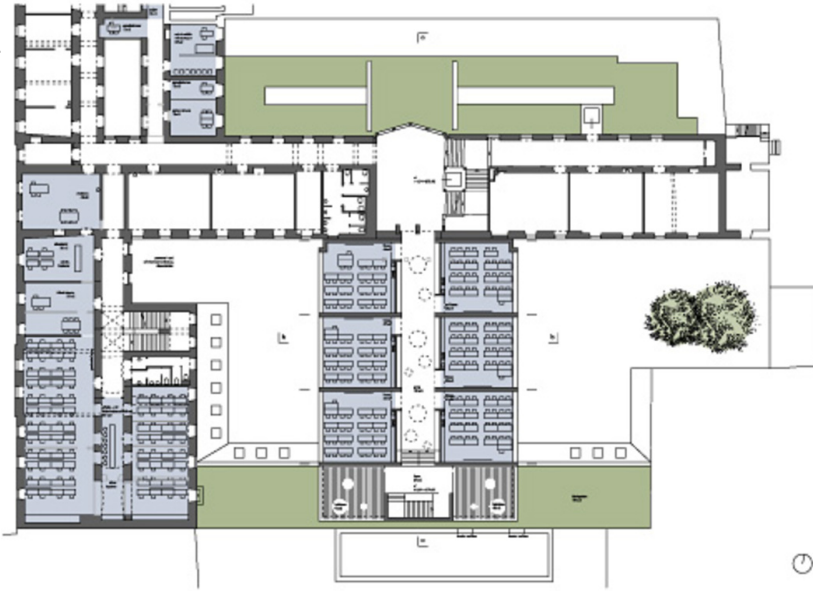


Lageplan



Grundriss OG2

**Erweiterung BG/BRG Adolf-Pichler-Platz**



Grundriss OG1