



© Konrad Neubauer

Evangelische Kirche Mitterbach

Kirchengasse 9
3224 Mitterbach am Erlaufsee,
Österreich

ARCHITEKTUR
Ernst Beneder
Anja Fischer

BAUHERRSCHAFT
Evangelische Kirche Mitterbach

TRAGWERKSPLANUNG
Reinhard Schneider

FERTIGSTELLUNG
2016

SAMMLUNG
newroom

PUBLIKATIONSdatum
18. November 2017



Bauherrenpreis der ZV 2017

Errichtet von Holzknechten aus dem Dachsteingebiet, die im 18. Jh. vom Stift Lilienfeld angeworben wurden, um in den Wäldern des Ötschergebets Holz für Wien zu schlägern, haben wir es mit der ältesten evangelischen Kirche und zudem der einzigen Toleranzkirche in Niederösterreich zu tun. Die Holzarbeiterfamilien waren „Geheimprotestanten“, erst 1781 gestattete ihnen das Toleranzpatent Kaiser Josephs II. die Religionsausübung. Mit der Landesausstellung 2015, die sich der Geschichte der Evangelischen in der Region widmete, rückte die Geschichte des Bethauses wieder in den Fokus der Öffentlichkeit, was zusammen mit dem Lutherjahr 2017 eine günstige Konstellation bot, die längst fällige Renovierung der Kirche in Angriff zu nehmen. Ernst Beneder und Anja Fischer fanden die Kirche im Wesentlichen im Zustand von 1970 und in einer bedrückenden Raumstimmung vor. Damals wurden die Seitenemporen abgetragen, die Hauptempore nach vorn erweitert, was die Blick- und Klangbeziehung vom Altarraum zur Orgel beeinträchtigte.

Nach eingehender Auseinandersetzung mit evangelischen Bautraditionen war für die Architekten klar, dass im praktischen wie konzeptionellen Sinn der Empore große Bedeutung zukommt und sie suchten dafür nach einer aktuellen Sprache, die im Geist der alten Holzfällerkirche die Funktionalität und Dramaturgie des Raumes verbessert. Neben vielen kleinen und größeren Maßnahmen ist die neue Empore die augenfälligste Maßnahme. Die lange Westempore wurde zurückgebaut, zwei neue Längemporen kompensieren entgangene Fläche und bringen den durch die Lage der Kanzel asymmetrisch disponierten Raum wieder in Balance. Im feinen Gitterwerk der Brüstungen finden sich die Namen der ersten „Bekenner“ von 1782, die sich mutig offiziell als evangelisch meldeten; das wirkt bewusstseinsbildend und identitätsstiftend. Im Zusammenspiel aller Maßnahmen und beteiligten Akteure entstand eine raumplastische Komposition, in der Bestehendes und Neues wie selbstverständlich verschmelzen; mit hoher Sorgfalt, bis ins kleinste Detail überlegt und gestaltet. Bei bescheidenem Budget und trotz kleinem Maßstab der Bauaufgabe entfaltet das Projekt Strahlkraft weit über die Pfarre hinaus. (Jurytext: Franziska Leeb)



© Ernst Beneder

DATENBLATT

Architektur: Ernst Beneder, Anja Fischer
Bauherrschaft: Evangelische Kirche Mitterbach
Tragwerksplanung: Reinhard Schneider
Fotografie: Konrad Neubauer

Peter Ledolter, Restaurator

Maßnahme: Umbau
Funktion: Sakralbauten

Planung: 04/2015 - 10/2016
Ausführung: 04/2016 - 10/2016

Nutzfläche: 239 m²

NACHHALTIGKEIT

Konzept basiert auf Materialechtheit und schlichten, raumbetonenden, natürlichen Oberflächen.

Zurückführung der Holzoberflächen auf ihren ursprünglichen Charakter des Holzknechte – Bethauses.

Abgehängte Empore mit den Namen der ersten evangelischen Bekenner (Holzknechtfamilien) von 1782.

Wandheizung im historischem Sumpfkalk-Putz basierend auf Erdwärme-Tiefsonden (Wärmepumpe).

Umweltschonende Dämmung der Decke (Altpapier) und des Bodens (Ton) mit heimische Lärchendielenboden.

Erneuerung der Elektroinstallationen mit energiesparenden LED-Strahlern.

Bau mit lokalen Handwerksbetrieben mit traditionellen Baustoffen (Leimfarben, Büffelwachs, Leinöl).

Traditionelle Trockenlegungsmaßnahme mit „Opferputz“.

Energiesysteme: Wärmepumpe

Materialwahl: Mischbau, Überwiegende Verwendung von Dämmstoffen aus nachwachsenden Rohstoffen, Überwiegende Verwendung von HFKW-freien Dämmstoffen, Vermeidung von PVC für Fenster, Türen, Vermeidung von PVC im

Evangelische Kirche Mitterbach

Innenausbau

PUBLIKATIONEN

Best of Austria Architektur 2016_17, Hrsg. Architekturzentrum Wien, Park Books, Zürich 2018.

AUSZEICHNUNGEN

ZV-Bauherrenpreis 2017, Preisträger

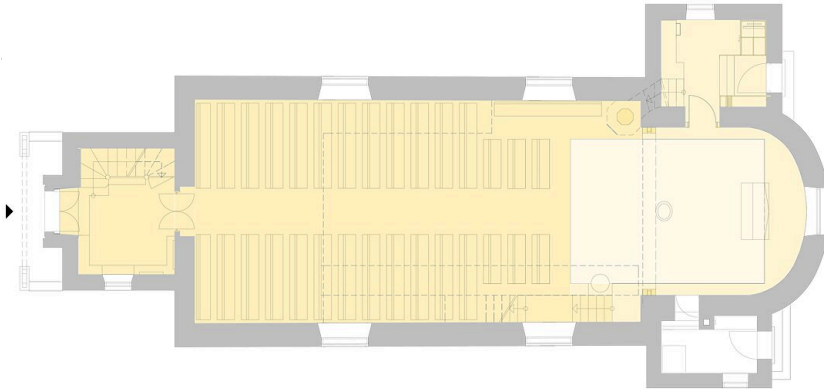
Holzbaupreis Niederösterreich 2018, Nominierung

WEITERE TEXTE

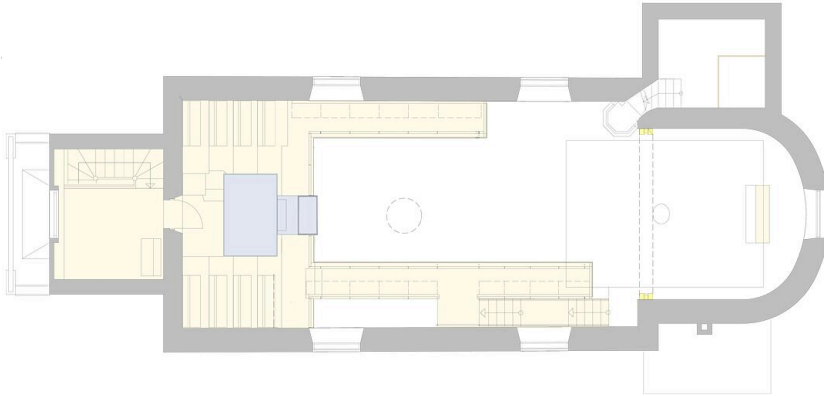
Evangelische Kirche Mitterbach, newroom, 13.01.2017

Im Geist der Erbauer, Franziska Leeb, Spectrum, 07.01.2017

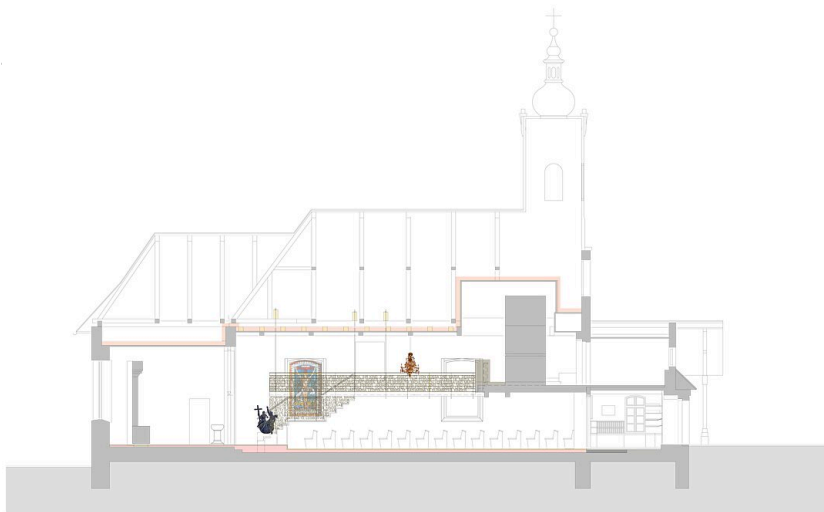
Evangelische Kirche Mitterbach



Erdgeschoss



Emporengeschoss



Längsschnitt

Evangelische Kirche Mitterbach



Querschnitt