



© Daniel Hawelka

## SAT - Wohnbebauung „vielfältig“, Schichtgründe BP 1B

Satzingerweg 64  
1210 Wien, Österreich

ARCHITEKTUR  
**trans\_city**

BAUHERRSCHAFT  
**Neue Heimat**

TRAGWERKSPLANUNG  
**Dorr - Schober & Partner**

LANDSCHAFTSARCHITEKTUR  
**Carla Lo Landschaftsarchitektur**

FERTIGSTELLUNG  
**2016**

SAMMLUNG  
**newroom**

PUBLIKATIONSdatum  
**29. April 2018**



Die Wohnbebauung SAT (Satzingerweg 64) ist eine Anlage mit 146 Wohnungen, davon 34 SMART-Wohnungen, situiert auf den Schichtgründen, dem ehemaligen Areal der Schicht-Seifenwerke. Die Bebauung ist Bestandteil einer Neurbanisierung mit insgesamt 1050 Wohnungen, 45 Heimplätzen sowie einem Gewerbezentrum.

Das Projekt bietet viel Flexibilität in der Grundrissgestaltung. Aus einem einfachen Grundsystem kann eine Vielzahl von Wohnungsgrößen, -typen und -grundrissen komponiert werden; Insgesamt zehn Grundtypologien werden die diversen Sonderformen der Dachgeschosswohnungen ergänzen. Jede Grundtypologie erhält zwei bis drei vordefinierte Grundrissvarianten. Vorgesehen sind vor allem unterschiedliche Layouts für die Küche und den Wirtschaftsbereich sowie alternative Auslegungen für die Schlafzimmer.

Die Außenhülle ist verputzt und in einem hellen Grauton gehalten, Einschnitte für Loggien, Laubengang und Dachgeschossen in einem klaren, warmen weiß. Die Balkone bestehen aus massiven Fertigteilbetonelementen in Weißzement, die Laubengänge sind mit Platten aus demselben Material verkleidet. (Text: Leicht gekürzter Text der Architekten)



© Daniel Hawelka



© Daniel Hawelka



© Daniel Hawelka

**SAT - Wohnbebauung „vielfältig“,  
Schichtgründe BP 1B**

DATENBLATT

Architektur: trans\_city (Mark Gilbert, Christian Aulinger)  
 Mitarbeit Architektur: Entwurf: Joao Carolino, Elena Stoycheva, Agnese Trinchera  
 Ausführung: Katharina Tanzberger (Projektleitung), Joao Carolino,  
 Alexandra Lamperti, Matthias Brandmaier  
 Bauherrschaft: Neue Heimat  
 Tragwerksplanung: Dorr - Schober & Partner (Helmut Dorr)  
 Landschaftsarchitektur: Carla Lo Landschaftsarchitektur  
 Fotografie: Daniel Hawelka

Elektro + Haustechnik: PHI KlimaTechnik  
 Brandschutz: Erich Röhler

Funktion: Wohnbauten

Planung: 03/2013  
 Ausführung: 10/2015 - 08/2016

Grundstücksfläche: 13.143 m<sup>2</sup>  
 Bruttogeschossfläche: 15.855 m<sup>2</sup>  
 Nutzfläche: 11.006 m<sup>2</sup>  
 Bebaute Fläche: 3.644 m<sup>2</sup>  
 Baukosten: 14,9 Mio EUR

NACHHALTIGKEIT

Energiesysteme: Gas-/Ölbrennwertkessel, Solarthermie  
 Materialwahl: Stahlbeton

AUSFÜHRENDE FIRMAN:

Generalunternehmer: STRABAG



© Daniel Hawelka



© Daniel Hawelka



© Daniel Hawelka

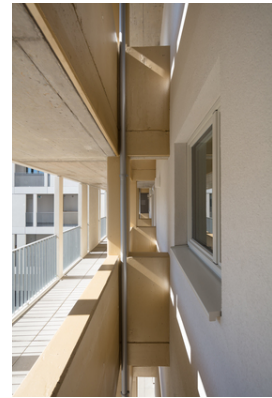
**SAT - Wohnbebauung „vielfältig“,  
Schichtgründe BP 1B**



© Daniel Hawelka



© Daniel Hawelka



© Daniel Hawelka



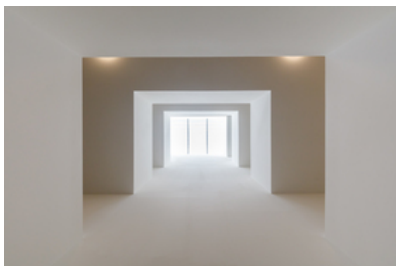
© Daniel Hawelka



© Daniel Hawelka



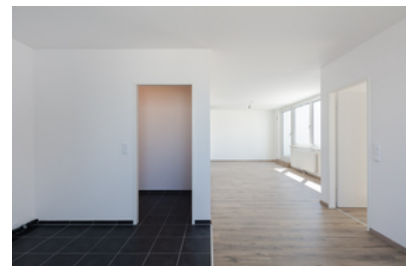
© Daniel Hawelka



© Daniel Hawelka



© Daniel Hawelka



© Daniel Hawelka



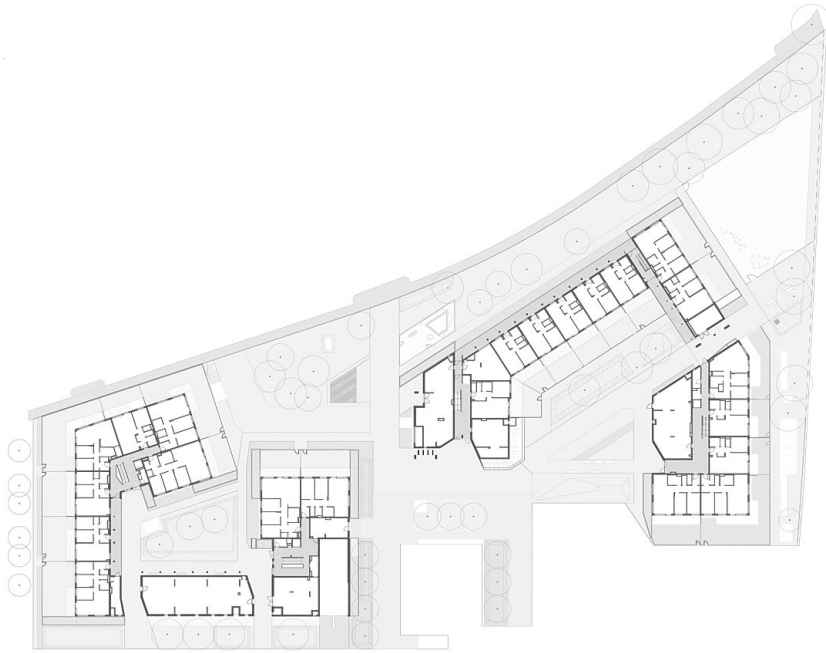
© Daniel Hawelka



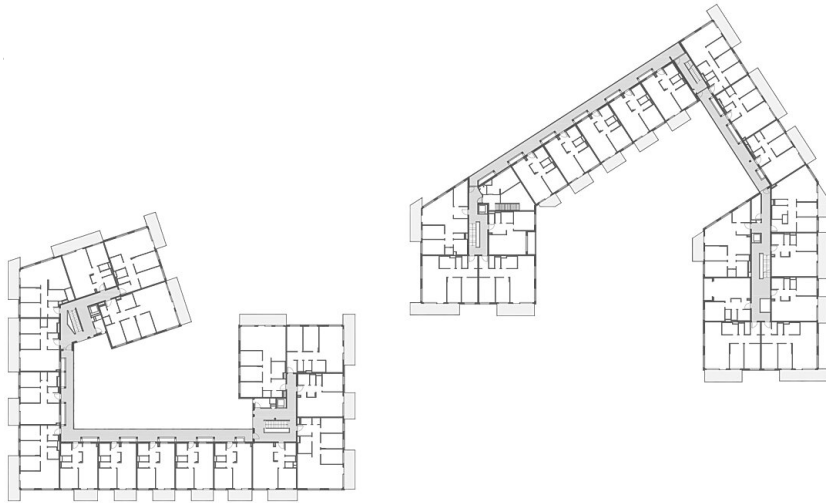
© Daniel Hawelka



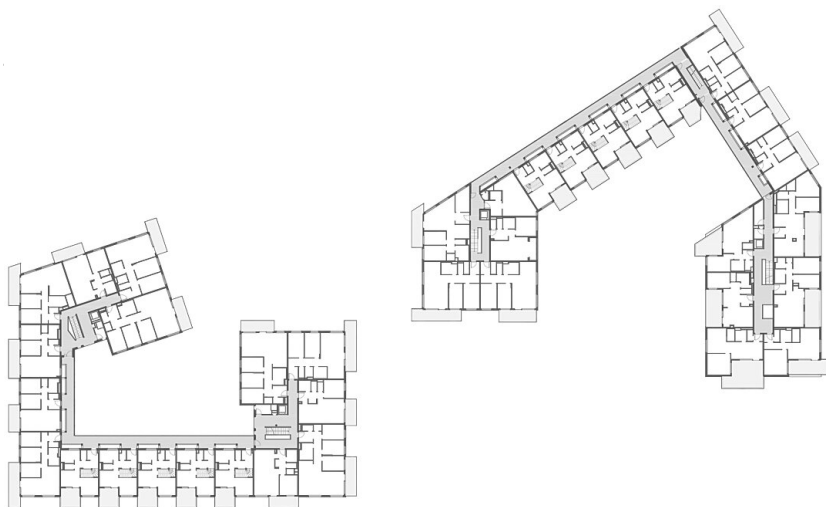
© Daniel Hawelka

**SAT - Wohnbebauung „vielfältig“,  
Schichtgründe BP 1B**

Grundriss EG



Grundriss OG1 + OG2

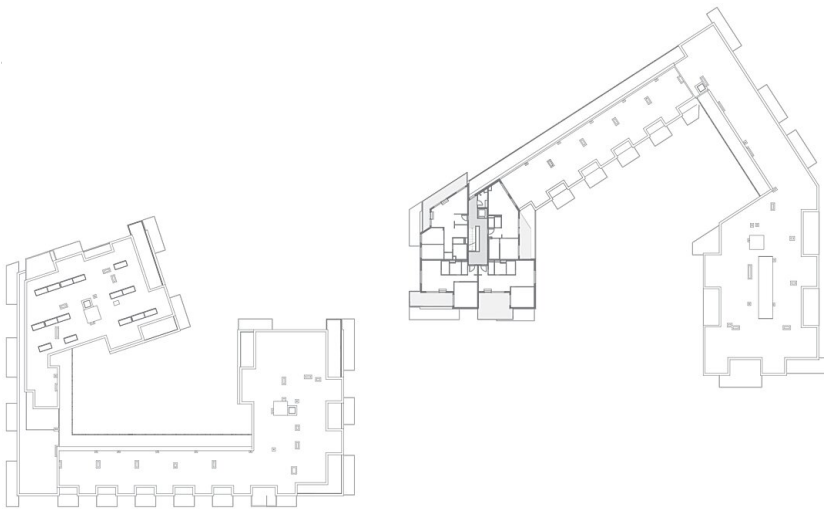


Grundriss OG3

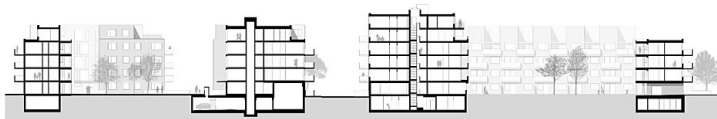
**SAT - Wohnbebauung „vielfältig“,  
Schichtgründe BP 1B**



Grundriss OG4



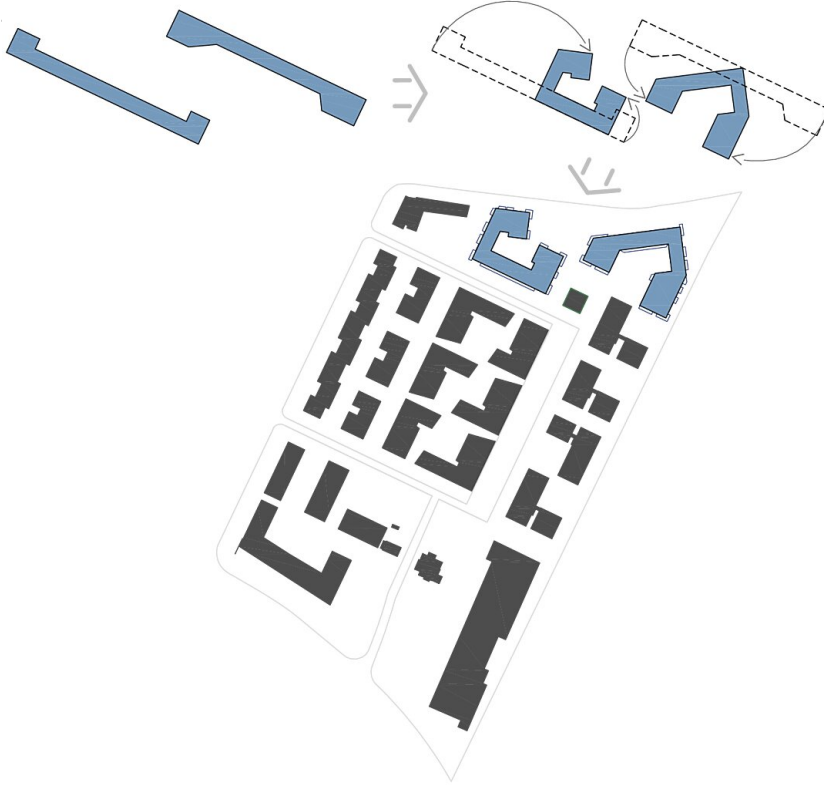
Grundriss OG5



Schnitt

zwei Stangen: Atrien u. Laubengang

Knicken: zwei U-förmige Baukörper



**SAT - Wohnbebauung „vielfältig“,  
Schichtgründe BP 1B**

Konzept Gebäudestruktur

verschränkte Freiräume



Konzept Grünraum

**SAT - Wohnbebauung „vielfältig“,  
Schichtgründe BP 1B**



Lageplan