



© Jasmin Schuller

Shopping Arena Salzburg

Alpenstraße 107
5020 Salzburg, Österreich

ARCHITEKTUR

LOVE architecture and urbanism

BAUHERRSCHAFT

SCA Immobilien

TRAGWERKSPLANUNG

Wolfgang Zipperer

FERTIGSTELLUNG

2015

SAMMLUNG

newroom

PUBLIKATIONSdatum

18. Mai 2017



Die Shopping Arena sollte erweitert und modernisiert werden. Sie liegt an der Haupteinfahrt zu Salzburgs Stadtzentrum, eine Passage unter der Alpenstraße verbindet zwei Baukörper. Der westliche Teil wird durch einen Neubau ersetzt, der gegenüberliegende generalsaniert.

Auch von der stark befahrenen Straße aus ist nun die Architektur der Shopping Arena erlebbar. Der Neubau fällt durch seine dynamische Form auf, verändert sich aus jeder Perspektive, genauso der Altbau, mit seiner vielschichtigen subtilen Außenhaut. Beide Gebäude zeigen sich in Streifen bzw. Bänder gewickelt, die einerseits die visuelle Klammer des Gesamtkomplexes, aber auch eine inhaltliche Assoziation zur Funktion herstellen.

Die Form des Neubaus ergibt sich mit Rücksprüngen, Neigungen und Höhenverlauf grundsätzlich aus der konsequenten Umsetzung von stadtplanerischen Vorgaben, wie Abstandsregeln und Baufluchtlinien. Das Volumen öffnet sich entlang der Alpenstraße in wellenförmiger Linie. Diese Einschnitte folgen einer formalen Logik, unterstreichen die Dynamik des Baukörpers und bilden die Eingänge sowie Zufahrten. Als möglichst homogene Außenfläche dient die glasfaserverstärkte PTFE-Membran, gespannt auf eine Stahlunterkonstruktion.

Der Neubau besteht aus sieben Geschossen, davon zwei Untergeschoße. Die Verkaufsflächen erstrecken sich vom 1.OG bis ins 1. UG mit der Anbindung zum Bestand, durch eine Passage unter der Alpenstraße. Darüber und darunter liegen Parkdecks. In der großzügig angelegten Mall verteilen sich zudem Gastronomie und Event-Bereiche. Atrien durchfluten diese Zonen mit natürlichem Licht und verbinden Mall- sowie Park-Ebenen visuell, als auch funktional durch Rolltreppen. (Text: Architekten, bearbeitet von Martina Pfeifer Steiner)



© Jasmin Schuller



© Jasmin Schuller



© Jasmin Schuller

Shopping Arena Salzburg

DATENBLATT

Architektur: LOVE architecture and urbanism (Bernhard Schönherr, Herwig Kleinhapl, Mark Jenewein)

Mitarbeit Architektur: Gerald Brencic, Michaela Maresch, Peter Goetz, Sigrid Derler, Piroska Frey, Johannes Jagersbacher, Erika Brunnermeyer, Wolfgang Weissberg, Eva Beyer, Carina Faustmann, Iulius Popa, Thomas Pucher

Bauherrschaft: SCA Immobilien

Tragwerksplanung: Wolfgang Zipperer

Fotografie: Jasmin Schuller

Örtliche Bauaufsicht: Architektur Consult

Funktion: Konsum

Wettbewerb: 2004

Planung: 2005

Ausführung: 02/2013 - 03/2015

Grundstücksfläche: 12.600 m²

Bruttogeschossfläche: 52.000 m²

Nutzfläche: 35.140 m²

NACHHALTIGKEIT

Materialwahl: Stahlbeton

AUSFÜHRENDE FIRMEN:

Hochbau: Ing. Hans Bodner Baugesellschaft mbH & Co KG

Fassadenbau: BADTO Bietergemeinschaft Fassade: Asen Franz Schlosserei KG, Temme Obermeier GmbH, SDO ZT GmbH

Glasfassade: Metallbau Saller GmbH

Metallbau Glas (Brüstungen): MBM Metallbau Mörtl GmbH

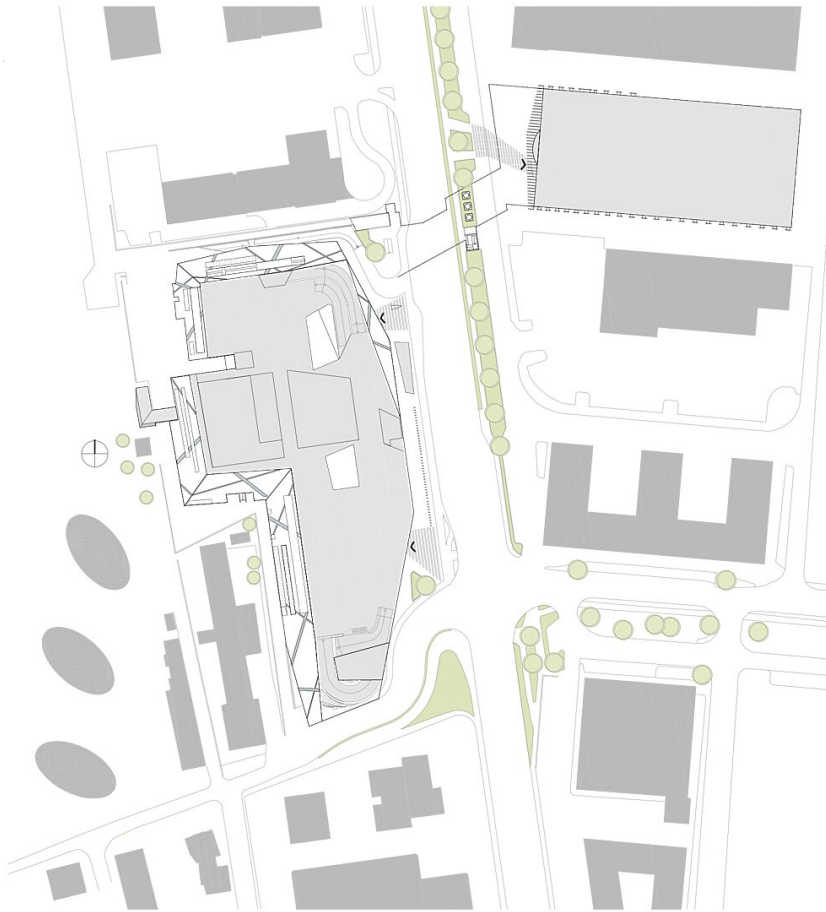


© Jasmin Schuller

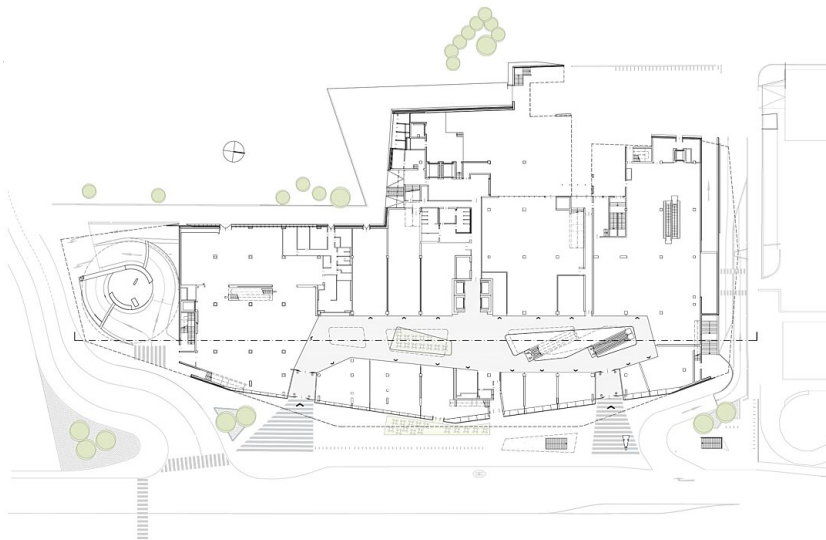


© Jasmin Schuller

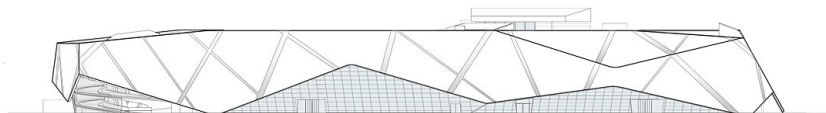
Shopping Arena Salzburg



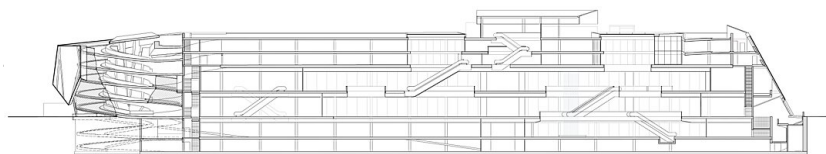
Lageplan



Grundriss EG



Ansicht Ost



Schnitt