



© Jasmin Schuller

Wohn-, Büro- und Geschäftshaus Doninpark

Doningasse 12
1220 Wien, Österreich

ARCHITEKTUR
LOVE architecture and urbanism

BAUHERRSCHAFT
Haring Group

TRAGWERKSPLANUNG
Ernst Kuttner

LANDSCHAFTSARCHITEKTUR
YEWO LANDSCAPES

FERTIGSTELLUNG
2013

SAMMLUNG
newroom

PUBLIKATIONSdatum
26. März 2017



Das acht-geschossige Wohn-, Büro- und Geschäftshaus befindet sich im 22. Bezirk direkt hinter der U-Bahn Haltestelle „Kagranner Platz“. Städtebaulich ist dieser Ort von einem enormen Maßstabssprung gekennzeichnet: Östlich des Bauwerkes findet sich ein dichter, durch Infrastruktur geprägter urbaner Großraum, während der Bereich westlich des Grundstückes eine eher suburbane Struktur mit zahlreichen Ein- und Mehrfamilienhäusern sowie Sportanlagen aufweist.

Dieser städtebauliche Maßstabssprung war ausschlaggebend für den Entwurf: aufgrund der willkürlich gesetzt wirkenden Fensteröffnungen und Erkererhebungen erscheint die Fassade des Hauses ebenso maßstabslos und nicht eindeutig ablesbar wie seine Umgebung. Die wahren Dimensionen sind dadurch nicht einfach zu erkennen; das Gebäude verschleiert sozusagen seine wahre Größe und Ausdehnung.

Größe und Ausdehnung allerdings waren praktisch vorgegeben: das Gebäude entspricht exakt den Vorgaben des städtebaulichen Masterplans der Stadt Wien. Das volumetrische Erscheinungsbild des Baukörpers ist durch eine Art Radikalpragmatismus geprägt: man tut ganz genau das, was man darf.

Im Erdgeschoß des Bauwerkes befindet sich eine der U-Bahn Haltestelle zugewandte Shoppingzone, im OG 1 und OG 2 befinden sich Büroflächen und ein Fitness-Center. Ab dem OG 3 folgen reine Wohngeschosse. Die Wohnungen sind nach Ost oder West orientiert und werden über eine zentrale Mittelgangerschließung erreicht. Jede Wohneinheit verfügt entweder über einen Balkon, eine Loggia oder einen Erker. Die Loggien sind nach Osten orientiert und schaffen damit Distanz zum Straßenraum.
(Nach einem Text der Architekten)



© Jasmin Schuller



© Jasmin Schuller

**Wohn-, Büro- und Geschäftshaus
Doninpark**

DATENBLATT

Architektur: LOVE architecture and urbanism (Bernhard Schönherr, Herwig Kleinhapl, Mark Jenewein)

Mitarbeit Architektur: Andreas Perchinig, Tamara Frisch, Sabine Sternbach

Bauherrschaft: Haring Group

Tragwerksplanung: Ernst Kuttner

Landschaftsarchitektur: YEWO LANDSCAPES

Fotografie: Jasmin Schuller

Funktion: Gemischte Nutzung

Planung: 01/2010 - 10/2011

Ausführung: 07/2011 - 06/2013

Grundstücksfläche: 3.350 m²

Bruttogeschossfläche: 15.000 m²

Nutzfläche: 11.613 m²

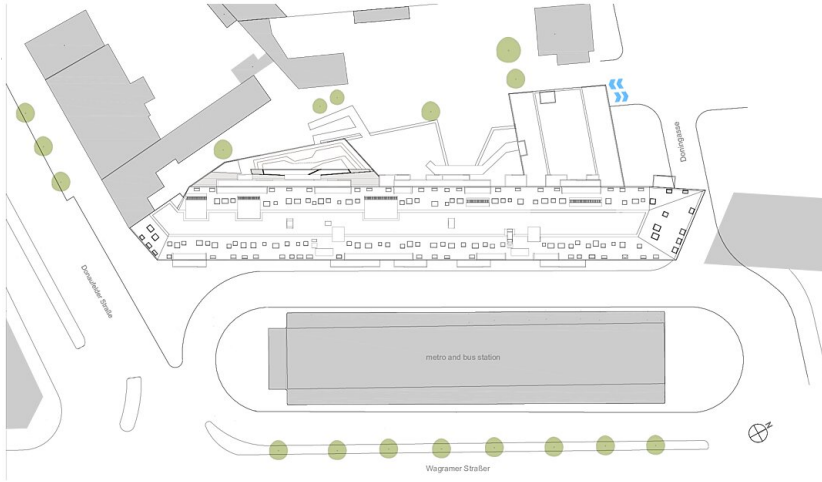
NACHHALTIGKEIT

Materialwahl: Stahlbeton

AUSZEICHNUNGEN

2016 Internorm Award

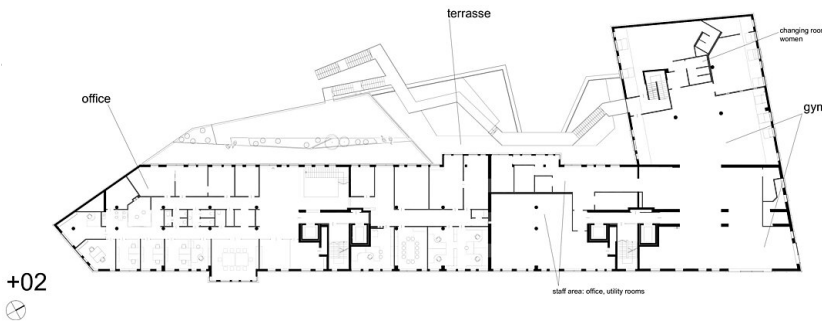
**Wohn-, Büro- und Geschäftshaus
Doninpark**



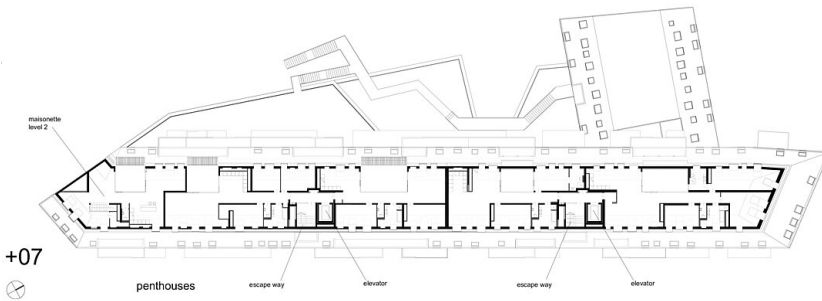
Lageplan



Grundriss EG



Grundriss OG2



Grundriss OG7