



© atelier wortmeyer e.u.

Neue Comturey, Insel Mainau

Insel Mainau
78465 Konstanz, Deutschland

ARCHITEKTUR
HEIN architekten zt

BAUHERRSCHAFT
Mainau GmbH

TRAGWERKSPLANUNG
Mader & Flatz

ÖRTLICHE BAUAUFSICHT
Hirthe Architekten

LANDSCHAFTSARCHITEKTUR
**Thomas Steinmann
Mainau GmbH**

FERTIGSTELLUNG
2014

SAMMLUNG
newroom

PUBLIKATIONSdatum
06. März 2017

Wer sich mit dem Schiff der Insel Mainau nähert, sieht ihre Postkartenansicht mit Schloss, Kirche, und Schlossmauer. Durch den Abriss der Gastronomieanlagen aus den 1970er Jahren rund um den mittelalterlichen Comturey Turm konnte der gesamte Hafengebäudebereich neu gestaltet werden.

Bisher auf mehrere Gebäude aufgeteilte Funktionen wie Bäckerei-Café, À-la-carte-Restaurant, Bankettbereich und Shop sind nun in einem langgestreckten Holzbaukörper zusammengefasst. Ein kleineres Bauwerk mit Infopoint, Kasse und Bewirtungsstation wird so situiert, dass eine selbstverständliche, außenräumliche Zonierung zwischen Ankunftsbereich und dem neuen Biergarten entsteht. Der solitäre Comturey Turm ist freigestellt und bleibt Landmarke der Insel.

Mit maximaler Zurückhaltung wird der Hauptbaukörper in den Hang unterhalb des Schlosses integriert. Die sichtbare Bebauung am Hafen nimmt jetzt weniger Platz ein, es entsteht jedoch ein neuer Dachgarten mit Weitsicht über den Bodensee. Das 104 Meter lange, verglaste Fassadenband mit seinem mittig geknickten Vordach determiniert die Außenwirkung des Gebäudes. Das signifikante Dach verjüngt sich zum Innenraum wie ein Trichter. Es krägt zwischen 1,6 und 4,5 Metern aus, die Neigung verändert sich daher über die gesamte Länge in sanfter Verwindung. Die Holzkonstruktion ist an der Unterseite in Tanne und oben (Witterungsseite) in Lärche verkleidet.

Der Besucherbereich des Hauses ist als ein großer Raum erlebbar, der durch flexible Teilungen zониert wird. Vier in den Hang eingeschnittene Höfe bringen zusätzliches Licht in das Innere und spielen den Comturey Turm frei, sein Sockelbereich ist damit im Inneren erlebbar. An Materialien finden sich: am Boden ockerfarbener Magnesit-Estrich; Wände, Decken und Einrichtung in Weißtanne; raumhohe Fenster mit Fichtenprofilen.

Ohne Kreuzung mit den Gastbereichen erfolgt die interne Versorgung von der Hangseite aus. Unter dem Schloss eingebettet, sind die erdberührenden Seiten des eingeschößigen Hauptgebäudes in Beton konstruiert, das Erdreich ist gleichzeitig



© atelier wortmeyer e.u.



© atelier wortmeyer e.u.



© atelier wortmeyer e.u.

Neue Comturey, Insel Mainau

natürliche Wärmedämmung. Auch der historische Torkelkeller schließt - nach Fertigstellung der Sanierungsarbeiten im zweiten Bauabschnitt - beim Neubau an.

Das freistehende Biergarten-Bauwerk wird als vorgefertigter Holzständerbau mit Brettstapeldecke konzipiert, mit hinterlüfteter, offener Schalung in unbehandeltem, heimischen Tannenholz und ist nur während der warmen Jahreszeit bewirtschaftet. (Text: Architekt, bearbeitet von Martina Pfeifer Steiner)

DATENBLATT

Architektur: HEIN architekten zt (Matthias Hein)
 Bauherrschaft: Mainau GmbH
 Mitarbeit Bauherrschaft: Markus Zeiler
 Tragwerksplanung: Mader & Flatz (Ernst Mader, Markus Flatz)
 Mitarbeit Tragwerksplanung: David Martinelli
 Landschaftsarchitektur: Thomas Steinmann, Mainau GmbH
 Mitarbeit Landschaftsarchitektur: Senta Trapp
 örtliche Bauaufsicht: Hirthe Architekten
 Mitarbeit ÖBA: Anne-Christin Kamp
 Fotografie: atelier wortmeyer e.u.

Bauphysik: Spektrum ZT GmbH - Dr. Karl Torghele, Dornbirn
 HKLS-Planung: Greiner & Partner, Immenstaad (D)
 Elektroplanung: Neher & Butz Ingenieurbüro GmbH, Konstanz (D)
 Gastroplanung: Aichinger GmbH, Wendelstein (D)
 Geotechnik / Hangsicherung: Kempfert & Partner, Konstanz (D)
 Brandschutzplanung: mhd Brandschutz, Konstanz (D)
 Entwässerungsplanung: Wasserplan ZT GmbH, Hohenems

Maßnahme: Neubau
 Funktion: Hotel und Gastronomie

Wettbewerb: 02/2011 - 06/2011
 Planung: 08/2011 - 03/2014
 Ausführung: 11/2012 - 04/2014

Grundstücksfläche: 447.584 m²
 Bruttogeschossfläche: 2.793 m²



© atelier wortmeyer e.u.



© atelier wortmeyer e.u.



© atelier wortmeyer e.u.

Nutzfläche: 2.055 m²
Bebaute Fläche: 2.470 m²
Umbauter Raum: 14.453 m³

NACHHALTIGKEIT

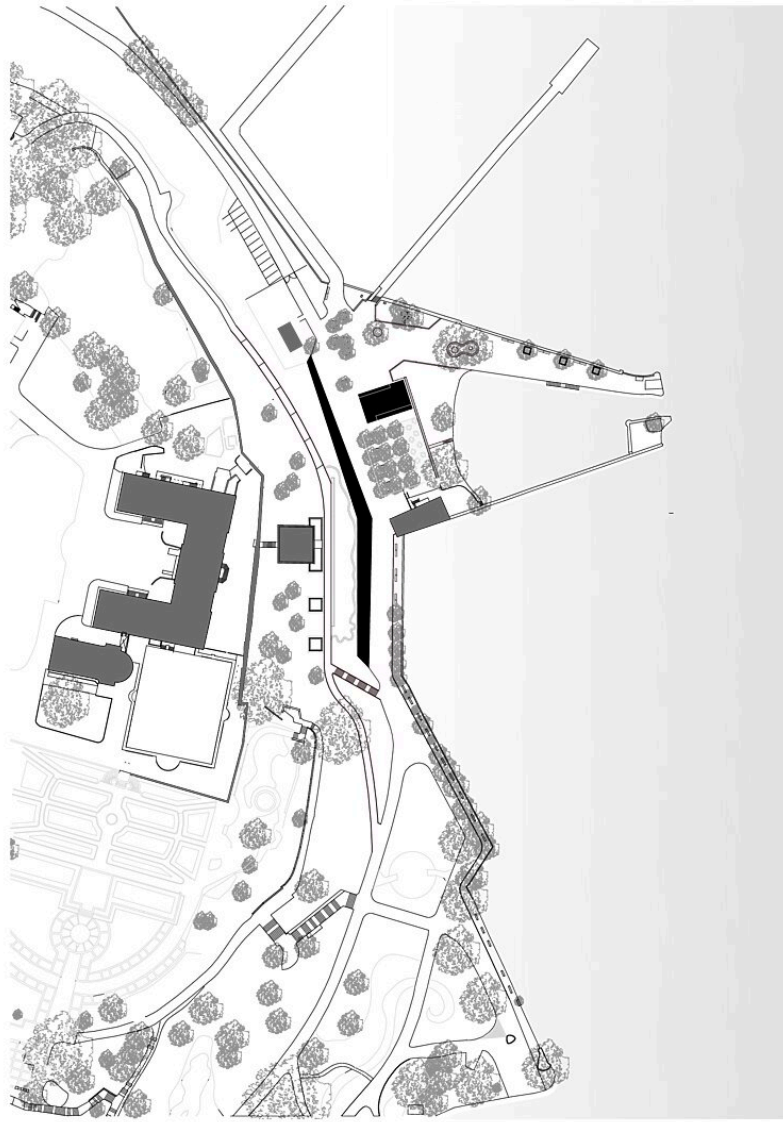
Nah- / Fernwärme Holzgas
Adiabate Zuluftkühlung

Primärenergiebedarf: 192,0 kWh/m²a (Energieausweis)
Energiesysteme: Fernwärme, Heizungsanlage aus biogenen Brennstoffen,
Lüftungsanlage mit Wärmerückgewinnung
Materialwahl: Holzbau, Mischbau, Stahlbeton, Überwiegende Verwendung von HFKW-
freien Dämmstoffen, Vermeidung von PVC für Fenster, Türen, Vermeidung von PVC
im Innenausbau

AUSFÜHRENDE FIRMEN:

Rohbauarbeiten: Karl Stocker GmbH, Pfullendorf (D)
Zimmerer / Holzbauarbeiten: Zimmerei Martin, Eigeltingen (D)
Fenster und Außentüren: Böhler Fenster GmbH, Wolfurt
Tischler Innenausbau: Stegmüller Innenausbau, Rosenfeld (D)
Gastronomie & Küchenplanung: Aichinger GmbH, Schwaig (D)
Lufttechnische Anlagen: Baumeister GmbH, Rottweil (D)
Heizung / Klima: Widmann GmbH, Singen (D)
Elektroarbeiten: Hoffmann GmbH, Krauchenwies / Hausen (D)

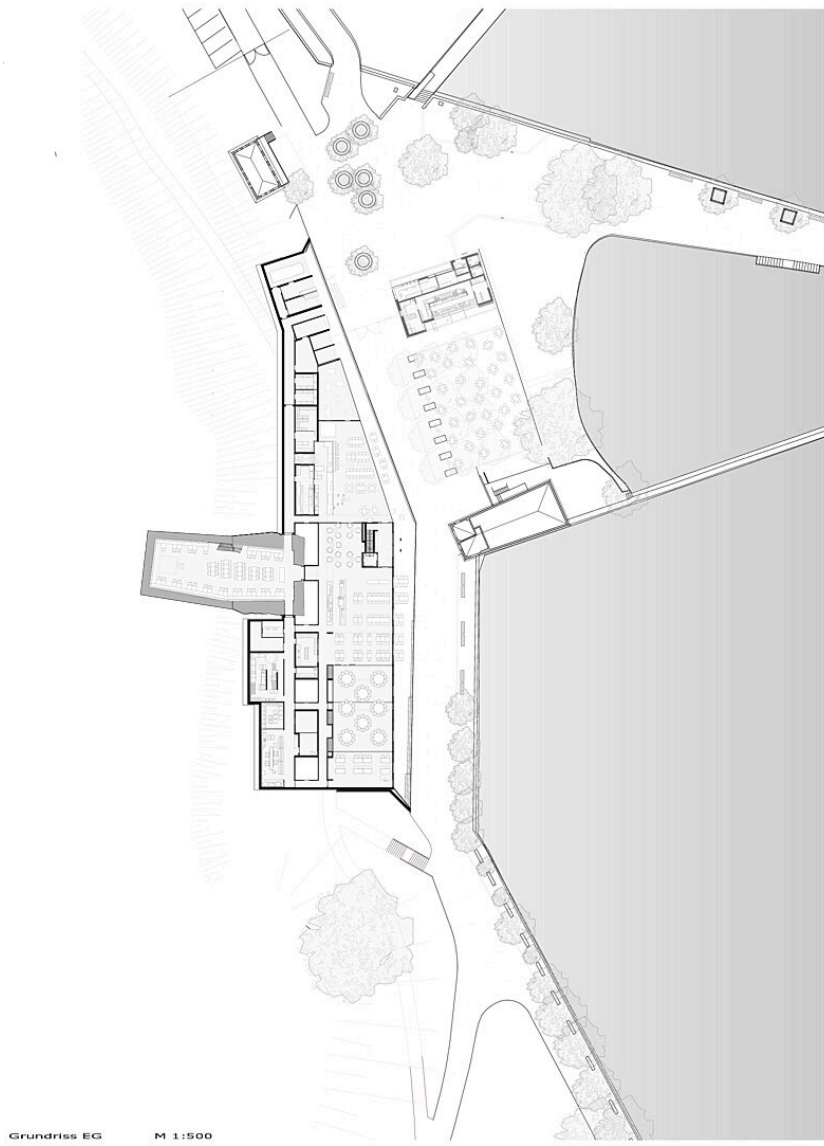
Neue Comturey, Insel Mainau



Lageplan M 1:1000

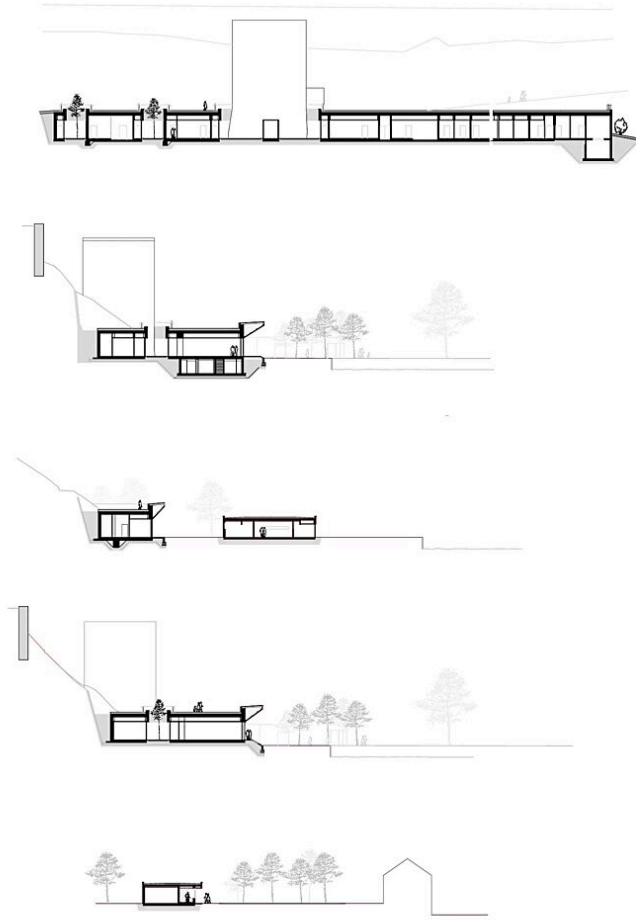
Lageplan

Neue Comturey, Insel Mainau



Grundriss

Neue Comturey, Insel Mainau



Schnitte

M 1:500

Schnitte