



© Barbara Bühler

Die „Alte Schule“ gehört zum Gebäude-Ensemble des Jagdbergs bei Schllins. Die sozialpädagogische Einrichtung, deren Geschichte bis ins 19. Jahrhundert zurückreicht, wird seit 2013 als „Paedakoop Privatschule“ geführt. Das Gelände funktioniert als Campus mit unterschiedlichen Häusern, wo Kinder und Jugendliche im Pflichtschulalter je nach Bedarf und Schultyp begleitet, gefördert und betreut werden.

Das Schulhaus von 1953 dient heute mit einem Klassenzimmer und Spezialunterrichtsräumen für Naturwissenschaften und Werken inklusive Fahrradwerkstatt als „Satellit“ zum Hauptgebäude. Baulich in grundsätzlich gutem Zustand, musste das Haus nach 60 Jahren intensiver Nutzung den aktuellen Anforderungen angepasst werden.

Das Gebäude wurde thermisch saniert, die Haustechnik erneuert, ein Lift zur barrierefreien Erschließung eingebaut. Durch das Entfernen von Vordächern und die einheitliche Einkleidung von Dach und Fassaden mit hellgrauen Faserzementplatten erhielt das Satteldachhaus eine frische und aufgeräumte Anmutung. Auch innen wurde die Struktur weitgehend erhalten aber mit neuen Holzböden, Akustikdecken und dezenten, hellen Anstrichen überarbeitet. Durch die Dämmung der Gebäudehülle und den Einbau einer kontrollierten Be- und Entlüftung konnte Passivhausstandard erreicht werden. (Text: Tobias Hagleitner nach einem Text der Architekten)

## Sanierung „Alte Schule Jagdberg“

Jagdbergstraße 45  
6824 Schllins, Österreich

ARCHITEKTUR  
**architektur.terminal**

BAUHERRSCHAFT  
**Land Vorarlberg**

TRAGWERKSPLANUNG  
**Frick & Schöch ZT GmbH**

ÖRTLICHE BAUAUFSICHT  
**Wolfgang Summer**

FERTIGSTELLUNG  
**2014**

SAMMLUNG  
**Vorarlberger Architektur Institut**

PUBLIKATIONSdatum  
**27. März 2017**



© Barbara Bühler



© Barbara Bühler



© Barbara Bühler

## Sanierung „Alte Schule Jagdberg“

## DATENBLATT

Architektur: architektur.terminal (Dieter Klammer, Martin Hackl)  
 Bauherrschaft: Land Vorarlberg  
 Tragwerksplanung: Frick & Schöch ZT GmbH (Dietmar Schöch, Stephan Frick)  
 örtliche Bauaufsicht: Wolfgang Summer  
 NutzerIn: Paedakoop Privatschule  
 Fotografie: Barbara Bühler

Energieberatung und Haustechnik: Ingenieurbüro Müllner, Dornbirn  
 Lüftungsplanung: Klimaplan – Techn. Büro, Hohenems  
 Elektroplanung: Ingenieurbüro Brugger, Thüringen  
 Bauphysik: Spektrum, Dornbirn

Maßnahme: Sanierung  
 Funktion: Bildung

Planung: 2012 - 2014  
 Fertigstellung: 2014

Grundstücksfläche: 81.452 m<sup>2</sup>  
 Bruttogeschossfläche: 669 m<sup>2</sup>  
 Nutzfläche: 475 m<sup>2</sup>  
 Bebaute Fläche: 342 m<sup>2</sup>  
 Umbauter Raum: 3.700 m<sup>3</sup>

## NACHHALTIGKEIT

Umsetzung der Arbeiten nach dem Planungsleitfaden für nachhaltige Landesgebäude des Landes Vorarlberg.  
 Niedrigstenergiestandard durch hochgedämmte neue Gebäudehülle bei Fassaden- und Fensterflächen.  
 Ökologisch optimierte Auswahl von Baustoffen und Bauteilen sowie Installationsmaterialien.

Heizwärmebedarf: 14,0 kWh/m<sup>2</sup>a (Energieausweis)  
 Primärenergiebedarf: 232,0 kWh/m<sup>2</sup>a (Energieausweis)  
 Energiesysteme: Fernwärme, Lüftungsanlage mit Wärmerückgewinnung



© Barbara Bühler



© Barbara Bühler



© Barbara Bühler

## Sanierung „Alte Schule Jagdberg“

Materialwahl: Überwiegende Verwendung von HFKW-freien Dämmstoffen,  
Vermeidung von PVC für Fenster, Türen, Vermeidung von PVC im Innenausbau,  
Ziegelbau

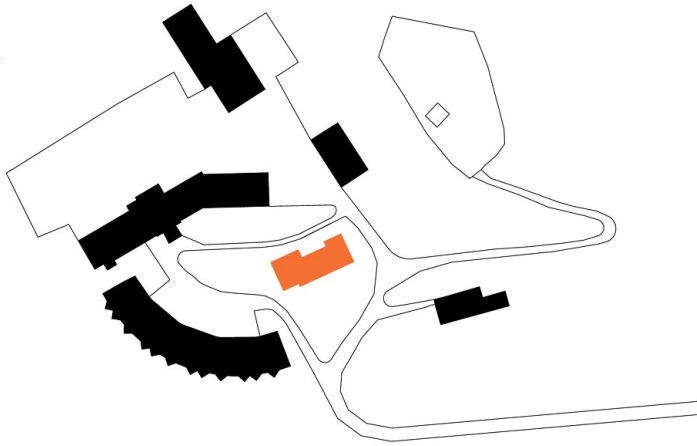
### AUSFÜHRENDE FIRMEN:

Baumeister: Hilti & Jehle, Feldkirch; Zimmerei: Zimmerei Berchtel, Schnifis;  
Heizung Sanitär: Armin Keckeis, Frastanz; Lüftung: Kranz Luft-Klima-Technik, Weiler;  
Elektro: Stadtwerke Feldkirch, Feldkirch; Fenster: Böhler Fenster, Wolfurt;  
Fassade: Firma Behrens Tobias, Weiler; Spengler: PlanTec Spenglermeisterbetrieb,  
Nüziders;

### PUBLIKATIONEN

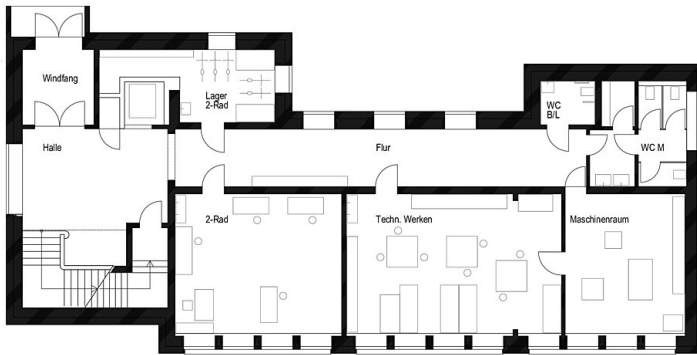
Leben & Wohnen, Vorarlberger Nachrichten, 16.01.2016 (Julia Ess: Neustart)

Sanierung „Alte Schule Jagdberg“



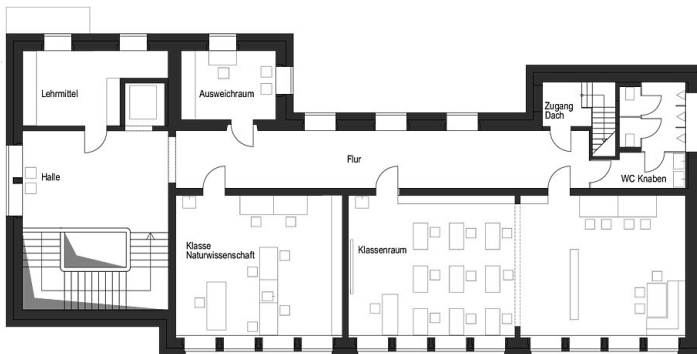
Lageplan M 1:500

Lageplan



Erdgeschoss M 1:100

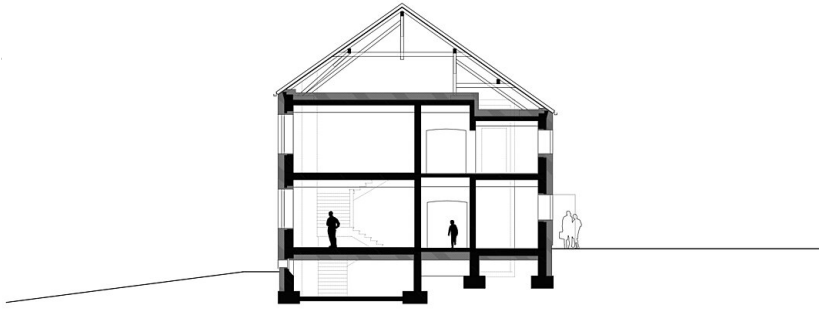
Erdgeschoss



Grundriss Obergeschoss M 1:100

Obergeschoss

Sanierung „Alte Schule Jagdberg“



Schnitt M1:100

Schnitt