



© Michael Blaser

Auf dem Grundstück Bächtelen soll ein vielfältiges Wohnangebot entstehen, das zugunsten der vorgefundenen Heterogenität der Umgebung nicht als Grossform oder homogene Siedlungstypologie geplant ist. Anhand einer Marktanalyse wurden fünf verschiedene Themen definiert: Wohnen mit Aussicht, Wohnen am Hof, Wohnen im Baumhain, Wohnen mit Patio und Wohnen mit Balkon. Das Areal wurde in fünf Baufelder aufgeteilt. Jedem Baufeld sind den Themen entsprechend spezifische Regeln zugeordnet, anhand derer die entstehenden Gebäudetypen in einen Dialog mit der Umgebung treten sollen.

#### Konzept

Das Projektthema Wohnen mit Aussicht führt zum Entwurf eines neuartigen Wohnturms, dessen amorphe Form sich einer klaren typologischen Zuweisung widersetzt. Der Turm wird auf einer polygonalen Grundfläche geformt und erweitert in der vertikalen Entwicklung seine Grundfläche. Er öffnet sich allseitig und unterstreicht den Bezug zur Landschaft. Das Gebäude wird von der Strasse zurückgesetzt. Die im Bebauungsmuster entstehende Fuge verweist auf die neue Bausequenz. Aus der ansteigenden Topografie wächst das Gebäude zum Turm.

#### Umsetzung

Die allseitig auskragenden Betonplatten lassen eine steinerne Wirkung entstehen. Ein rautenförmiges Metallnetz umspannt die poröse Struktur. Die aus partiellen Ausschnitten entstehenden Sichtfelder werden von grossen Metallbügeln gerahmt. Die Nutzungsthemen der umlaufenden Balkonplatten prägen deren Form und



© Daniela &amp; Tonatiuh



© Daniela &amp; Tonatiuh



© Daniela &amp; Tonatiuh

## Garden Tower

Wabern bei Bern, Schweiz

ARCHITEKTUR

**Buchner Bründler**

TRAGWERKSPLANUNG

**Schnetzer Puskas Ingenieure AG**

FERTIGSTELLUNG

**2016**

SAMMLUNG

**newroom**

PUBLIKATIONSdatum

**23. Juni 2017**



## Garden Tower

entwickeln sich zum architektonischen Leitmotiv. Die entstehende Randkontur kann als Nachzeichnung der Gebirgstopografie gelesen werden. Über das metallene Netz, das den steinernen Körper umhüllt, entwickelt sich der Garten vertikal als Schattenspender für die Wohnbereiche. Die Bepflanzungen werden direkt auf die Gebäudeabwicklung und deren Orientierung abgestimmt. Die Grundrisse der Wohnungen sind offen gestaltet und von der vielseitigen Orientierung sowie den freien Zirkulationsthemen bestimmt. (Text: Architekten)

### DATENBLATT

Architektur: Buchner Bründler (Daniel Buchner, Andreas Bründler)

Mitarbeit Architektur: Associate: Bülend Yigin, Stefan Oehy

Projektleitung:

Wettbewerb/Vorprojekt: Jonas Staehelin

Projektierung: Achim Widjaja

Ausführung: Florian Rink, Henrik Månsson

Mitarbeit:

Wettbewerb/Vorprojekt: Felix Engelhardt, Reto Gasser,

Michael Gunti, Ewa Misiewicz und Hellade Miozzari

Projektierung: Fatima Blötzer, Jan Borner, Chiara Friedl, Stefan Herrmann

Ausführung: Henrik Månsson, Michael Glaser, Nadine Strasser, Christian Käser, Jonas Virsik, Carlos Unten Kanashiro

Tragwerksplanung: Schnetzer Puskas Ingenieure AG

Bauphysik / Akustik: Gartenmann Engineering AG

Fotografie: Ruedi Walti, Michael Blaser, Daniela & Tonatiuh

Initiator und Bauherr: Hans Widmer

Steuerung und Realisierung: Priora AG | Generalunternehmung, Bern

Gesamtleitung: Baumann Projektmanagement, Basel

Landschaftsarchitektur: Nipkow Landschaftsarchitektur AG, Zürich mit Fritz

Wassmann, Hinterkappeln bei Bern und Forster Baugrün AG, Kerzers

Fassadenplaner: Christoph Etter Fassadenplaner, Basel

Brandschutz: Wälchli Architekten Partner AG, Bern (Realisierung); BDS Security Design AG, Bern (Projektierung)

Haustechnik: Gruneko Schweiz AG, Basel (Realisierung); Bogenschütz AG, Basel (Projektierung)



© Ruedi Walti



© Ruedi Walti



© Daniela & Tonatiuh

## Garden Tower

Elektroplaner: Actemium Schweiz AG, Basel

Maßnahme: Neubau, Aufstockung  
Funktion: Wohnbauten

Wettbewerb: 2007  
Planung: 2010 - 2014  
Ausführung: 2014 - 2016

Grundstücksfläche: 4.500 m<sup>2</sup>  
Bruttogeschossfläche: 8.200 m<sup>2</sup>  
Bebaute Fläche: 590 m<sup>2</sup>  
Umbauter Raum: 26.900 m<sup>3</sup>

### AUSFÜHRENDE FIRMEN:

Baumeister: Läderach Weibel AG, Thun  
Betonelemente: A. Tschümperlin AG, Baustoffe, Meisterskappel  
Betonbügel Vorfab.: Nägele Betonfertigteile- und Transportbetonwerk GmbH, Röhthis, Österreich  
Fassade Stahl: Joseph Meyer Stahl und Metall AG, Emmen  
Fassade Netz: Carl Stahl ARC GmbH, Süssen, Deutschland  
Fassade Glas OG: Hasler Fenster-Projektkunden AG, Therwil  
Fassade Glas EG: Kerhrer Stebler AG, Oensingen  
Haustechnik: IPS Gebäudetechnik, Bern  
Elektroanlagen: BKW ISP AG, Ostermündingen



© Daniela & Tonatiuh

### Garden Tower



136\_GARDEN-TOWER Grüner Wohnturm  
Situation M\_1:5'000

0 50 100 150

BÜHNEN | BRÜNDEL | ARCHITEKTEN | AG |  
UTENGASSE | 17 | CH-4000 | BASEL |  
TEL: +41 79 386 30 00 | FAX: +41 79 386 30 01 |  
MAIL: SBARCO.CH | WWW.SBARCO.CH |

Lageplan



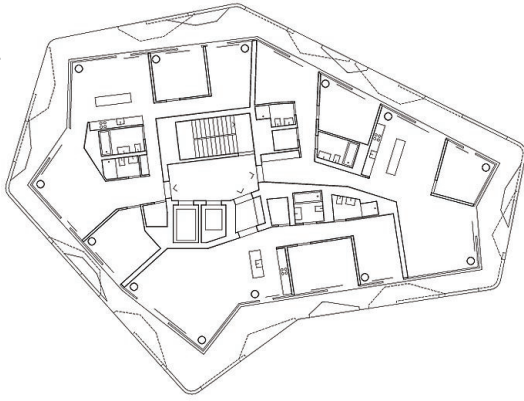
136\_GARDEN-TOWER Grüner Wohnturm  
Grundriss EG M\_1:300

0 2 5 10

BÜHNEN | BRÜNDEL | ARCHITEKTEN | AG |  
UTENGASSE | 17 | CH-4000 | BASEL |  
TEL: +41 79 386 30 00 | FAX: +41 79 386 30 01 |  
MAIL: SBARCO.CH | WWW.SBARCO.CH |

Grundriss EG

Garden Tower

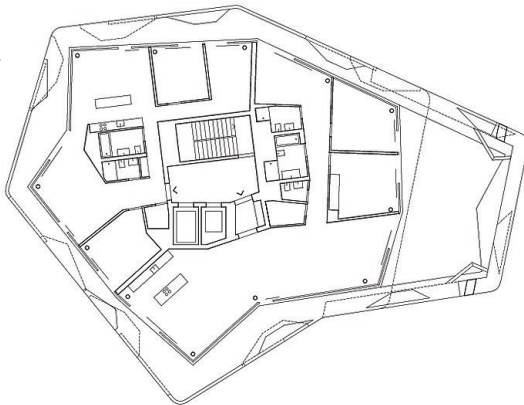


136\_GARDEN-TOWER Grüner Wohnturm  
Grundriss 1.OG M\_1:300

0 2 5 10

BUCHNER | BRÜNDLER | ARCHITECTEN | AG |  
UTENGASSE | 19 | CH-4000 | BASEL |  
TEL: +41 61 300 30 00 | FAX: +41 61 300 30 01 |  
MAIL@BBARO.CH | WWW.BBARO.CH |

Grundriss OG1



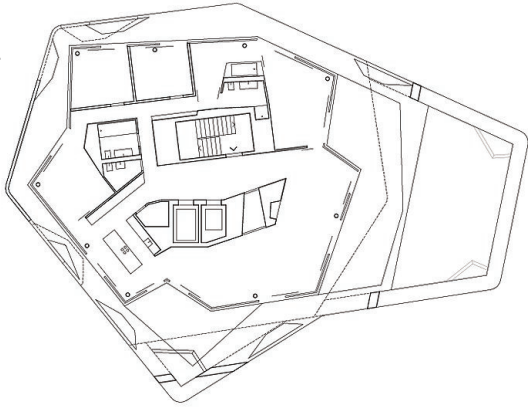
136\_GARDEN-TOWER Grüner Wohnturm  
Grundriss 15.OG M\_1:300

0 2 5 10

BUCHNER | BRÜNDLER | ARCHITECTEN | AG |  
UTENGASSE | 19 | CH-4000 | BASEL |  
TEL: +41 61 300 30 00 | FAX: +41 61 300 30 01 |  
MAIL@BBARO.CH | WWW.BBARO.CH |

Grundriss OG15

Garden Tower



136\_GARDEN-TOWER Grüner Wohnturm  
Grundriss 16.OG M\_1:300

0 2 5 10

BUCHNER | BRÜNDLER | ARCHITECTEN | AG |  
UTENGASSE | 15 | CH-4000 | BASEL |  
TEL: +41 79 306 30 00 | FAX: +41 79 306 30 01 |  
MAIL@BBARO.CH | WWW.BBARO.CH |

Grundriss OG16



136\_GARDEN-TOWER Grüner Wohnturm  
Schnitt M\_1:400

0 2 5 10

BUCHNER | BRÜNDLER | ARCHITECTEN | AG |  
UTENGASSE | 15 | CH-4000 | BASEL |  
TEL: +41 79 306 30 00 | FAX: +41 79 306 30 01 |  
MAIL@BBARO.CH | WWW.BBARO.CH |

Schnitt