



© Hanno Mackowitz

Headquarter Sportalm Kitzbühel

St. Johanner Straße 73
6370 Kitzbühel, Österreich

ARCHITEKTUR
Atelier Ender | Architektur

BAUHERRSCHAFT
Sportalm Ges.m.b.H.

TRAGWERKSPLANUNG
Hanel Ingenieure

FERTIGSTELLUNG
2014

SAMMLUNG
aut. architektur und tirol

PUBLIKATIONSdatum
30. März 2017



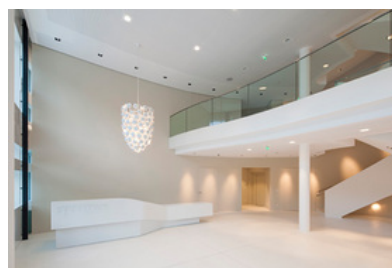
Das neue Headquarter der Firma Sportalm liegt direkt an der Stadteinfahrt nach Kitzbühel in einem heterogenen baulichen Umfeld. Für den Neubau wurde das in die Jahre gekommene ehemalige Verwaltungsgebäude abgetragen, das weder funktional noch repräsentativ der inzwischen international tätigen Firma entsprach. Lag das Bestandsgebäude direkt an der Straße, so ist der Neubau etwas von der Straße abgerückt, womit Raum für einen leicht ansteigenden Vorplatz gewonnen wurde, der zum Haupteingang führt.

Die leicht geknickte Fassade des Baukörper ist geprägt durch das Wechselspiel von unterschiedlich hohen Fenster- und Sichtbetonbändern - ein Konzept, das sich dezidiert vom standardisierten Ganzglas-Bürocontainer absetzen möchte. Die Geschosse wurden unabhängig von Brüstungs- und Sturzhöhen in unterschiedlich hohe Sektoren unterteilt und in Form von eingeschobenen Fassadenbändern strukturiert. Neben Ausblicken auf vertrauter Höhe bieten Bodenfenster Kontakt zum Straßenraum bzw. Deckenfenster Fernbezug.

Das Prinzip der horizontalen Schichtung wird auch im Inneren weitergeführt, wo die Bürowände einem zweiten Filter gleich das Fassadenprinzip aufnehmen, sowie beim Vorplatz, der die Struktur in transformierter Form übernimmt. Das Material- und Farbkonzept ist zurückhaltend und bewusst im Kontrast zu den halbjährlich wechselnden Kollektionen des Bauherren entwickelt und unterstützt mit changierenden Weißtönen und edlen Materialien den eleganten und zeitlosen Charakter des Neubaus. (Text: Claudia Wedekind nach einem Text der Architekten)



© Hanno Mackowitz



© Hanno Mackowitz



© Hanno Mackowitz

Headquarter Sportalm Kitzbühel

DATENBLATT

Architektur: Atelier Ender | Architektur (Marcus Ender, Ursula Ender)

Mitarbeit Architektur: Ralph Dablander

Bauherrschaft: Sportalm Ges.m.b.H.

Tragwerksplanung: Hanel Ingenieure

Mitarbeit Tragwerksplanung: Carlo Chiavistrelli

Fotografie: Hanno Mackowitz

Lichtberechnungen und Beleuchtungskonzept: Licht & Wärme Raggal; Ludwig

Lichtkonzepte, Münster; MLL_Lichtkonzepte, Wien

HSLK-Planung: Alpsolar, Innsbruck

E-Planung: Rendl Planungs GmbH, Kitzbühel

Fassaden-Planung: Alukönig Stahl, Kundl

Entwässerungsprojekt: Klingler Kulturtechnik & Wasserwirtschaft, Kitzbühel

Bauphysik, Akustik: IB Fiby, Innsbruck

Funktion: Büro und Verwaltung

Wettbewerb: 2012

Planung: 2012

Ausführung: 2013 - 2014

Grundstücksfläche: 1.734 m²

Nutzfläche: 1.502 m²

Umbauter Raum: 7.142 m³

NACHHALTIGKEIT

Heizwärmebedarf: 31,7 kWh/m²a (Energieausweis)

Endenergiebedarf: 93,2 kWh/m²a (Energieausweis)



© Hanno Mackowitz



© Hanno Mackowitz

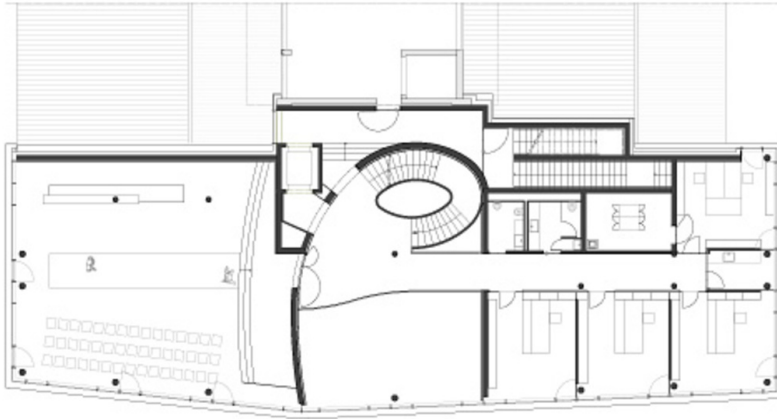


© Hanno Mackowitz

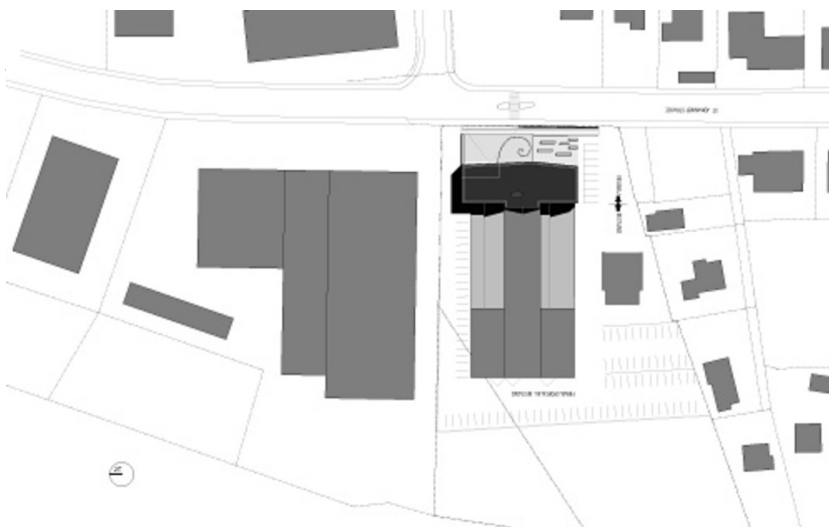
Headquarter Sportalm Kitzbühel



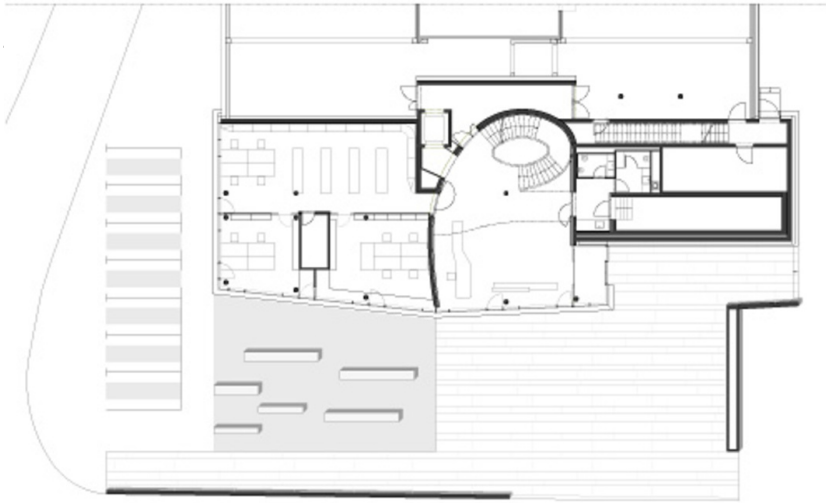
Grundriss OG2



Grundriss OG1



Lageplan



Headquarter Sportalm Kitzbühel

Grundriss EG