



© Günter Richard Wett

## Widum Vent

Venterstraße 35  
6458 Vent, Österreich

ARCHITEKTUR  
**LAAC**

BAUHERRSCHAFT  
**Gemeinde Sölden**

FERTIGSTELLUNG  
**2015**

SAMMLUNG  
**aut. architektur und tirol**

PUBLIKATIONSdatum  
**30. März 2017**



### Widum Vent - Sanierung

Das zur Gemeinde Sölden im Ötztal gehörende kleine Dorf Vent liegt auf ca. 1.900 m Höhe am Ende eines Tals. Wie im gesamten Ötztal spielt auch hier der Tourismus eine nicht unwesentliche Rolle und prägt durch die damit im Zusammenhang stehenden Bauten das Ortsbild. In diesem Zusammenhang erscheint es um so wichtiger, dass mit der Entscheidung gegen den Abriss und für die Sanierung des historischen Widums ein Stück ursprüngliche Authentizität erhalten und revitalisiert werden konnte.

Wesentliches Ziel bei der Sanierung des mitten im Dorf gelegenen Gebäudes war es, dessen ursprünglichen Charakter wiederherzustellen. In respektvollem Umgang mit dem Bestand wurde das Widum entsprechend schlicht und mit viel Sensibilität restauriert. Dabei wurden die das Gebäude prägenden Materialien Holz sowie weiß verputztes Mauerwerk weiterverwendet und ergänzt um raumabschließende Bauteile aus Metall und Glas.

Bei den Umbaumaßnahmen ging es insbesondere darum, das Widum für die drei hier untergebrachten Nutzerkreise entsprechend umzustrukturieren. So wurde das Erdgeschoss für den Tourismusverband Vent mit Informationszentrum und das Obergeschoss als Ausstellungsraum des Naturparkvereins Ötztal sowie für das Büro und Archiv der Pfarre Vent adaptiert und im ausgebauten Dachgeschoss eine Kleinwohnung für die Pfarre eingerichtet. Zudem wurden die Decken saniert, im Außenbereich ein Windfang erneuert sowie ein barrierefreier Zugang geschaffen.

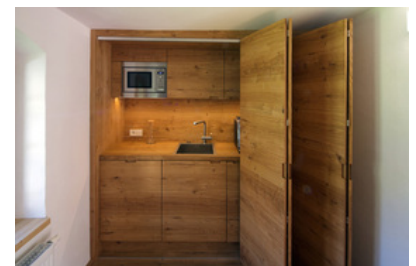
Das der historische Ort mit neuem Leben erfüllt wird, dafür sorgen sowohl der Infopoint des Tourismusverbandes, als auch die multimediale Naturpark-Ausstellung, in der die Vielfalt der Venter Naturthemen präsentiert wird – von den Flurnamen zu den Schaftrieben, von der Besiedelungsgeschichte rund um Ötzi bis hin zum Tourismuspionier und Pfarrer Franz Senn, vom Gletscherschwund und Klimawandel bis hin zum zentralen Thema der hochalpinen Lebensräume mit ihren speziell angepassten Pflanzen und Tieren. (Text: Claudia Wedekind)



© Günter Richard Wett



© Günter Richard Wett



© Günter Richard Wett

## Widum Vent

### DATENBLATT

Architektur: LAAC (Kathrin Aste, Frank Ludin)

Mitarbeit Architektur: Benjamin Ennemoser, Benjamin Jenewein, Serdar Oeztuerk, Daniel Luckeder

Bauherrschaft: Gemeinde Sölden

Fotografie: Günter Richard Wett

Funktion: Gemischte Nutzung

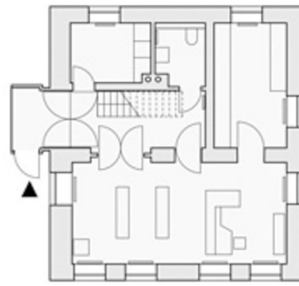
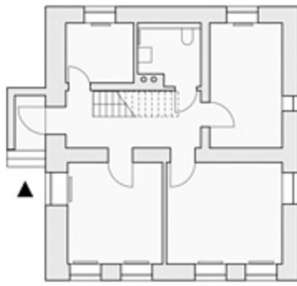
Planung: 2014 - 2015

Ausführung: 2014 - 2015

Nutzfläche: 230 m²

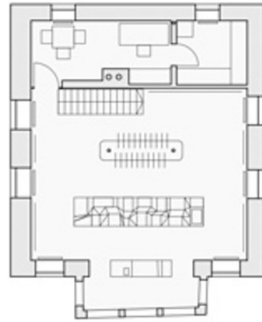
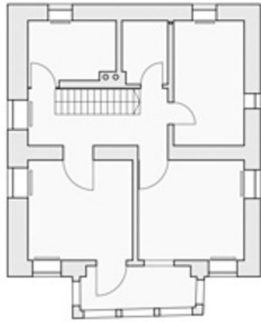


© Günter Richard Wett



0 1m 3m 5m 10m

Widum Vent



Grundriss