



© Birgit Koell

Aufstockung Unterbergerstraße

Unterbergerstraße 1
6020 Innsbruck, Österreich

ARCHITEKTUR
U1architektur

TRAGWERKSPLANUNG
Reinhard Donabauer
FS1 Ziviltechniker GmbH

FERTIGSTELLUNG
2012

SAMMLUNG
aut. architektur und tirol

PUBLIKATIONSdatum
11. April 2017



Vertikale Nachverdichtung

In dem älteren Eckhaus im Westen von Innsbruck vollzog sich in den vergangenen Jahren ein Generationenwechsel – für die jungen Familien mit ihren zunehmend vielen Kindern wurden die Wohnungen zu klein. Da der Standort in unmittelbarer Nähe der Innpromenade viele Vorteile bietet, entschied man sich dazu, den Dachraum möglichst umfassend auszubauen. Dazu wurde die oberste Geschoßdecke des Mehrfamilienhauses noch unter dem alten Dach verstärkt, dann das bestehende Dach abgenommen und in nur wenigen Tagen durch einen neuen Holzbau ersetzt, der nun in einem Vollgeschoss und einem Dachgeschoss drei neue Wohneinheiten beherbergt.

Die Grundrissorganisation ist möglichst offen gestaltet, eine großzügige Öffnung der Wohnungen zu den angrenzenden Grünräumen der Innpromenade war wichtig und wurde genutzt. Außerdem ergänzt ein großzügiges Terrassenangebot die neu entstandenen Wohnungen.

Die Aufstockung in Passivhausbauweise ist ein Beitrag zur qualitätvollen vertikalen Nachverdichtung, der die vorhandenen Ressourcen von Standort, Bestandsgebäude, Infrastruktur und Grundstück nutzt, ohne zusätzlichen Grund zu verbrauchen. Insgesamt teilen sich nunmehr 14 Wohn- und Betriebseinheiten die nur 710 m² große Grundfläche. (Text: Architekt, red. bearbeitet)



© Birgit Koell



© Birgit Koell



© Birgit Koell

Aufstockung Unterbergerstraße

DATENBLATT

Architektur: U1architektur (Norbert Buchauer)

Mitarbeit Architektur: Julia Joas, Patrik Solerti, Petra Totschnig

Tragwerksplanung: Reinhard Donabauer

Tragwerksplanung / Holzbau: FS1 Ziviltechniker GmbH (Michael Fiedler, Christian Stöffler)

Fotografie: Birgit Koell

Maßnahme: Aufstockung

Funktion: Wohnbauten

Planung: 2004 - 2012

Ausführung: 2010 - 2012

Grundstücksfläche: 710 m²

Bruttogeschossfläche: 345 m²

Nutzfläche: 284 m²

Bebaute Fläche: 396 m²

Umbauter Raum: 1.220 m³

NACHHALTIGKEIT

Heizwärmebedarf: 12,0 kWh/m²a (PHPP)

Heizwärmebedarf: 9,3 kWh/m²a (Energieausweis)

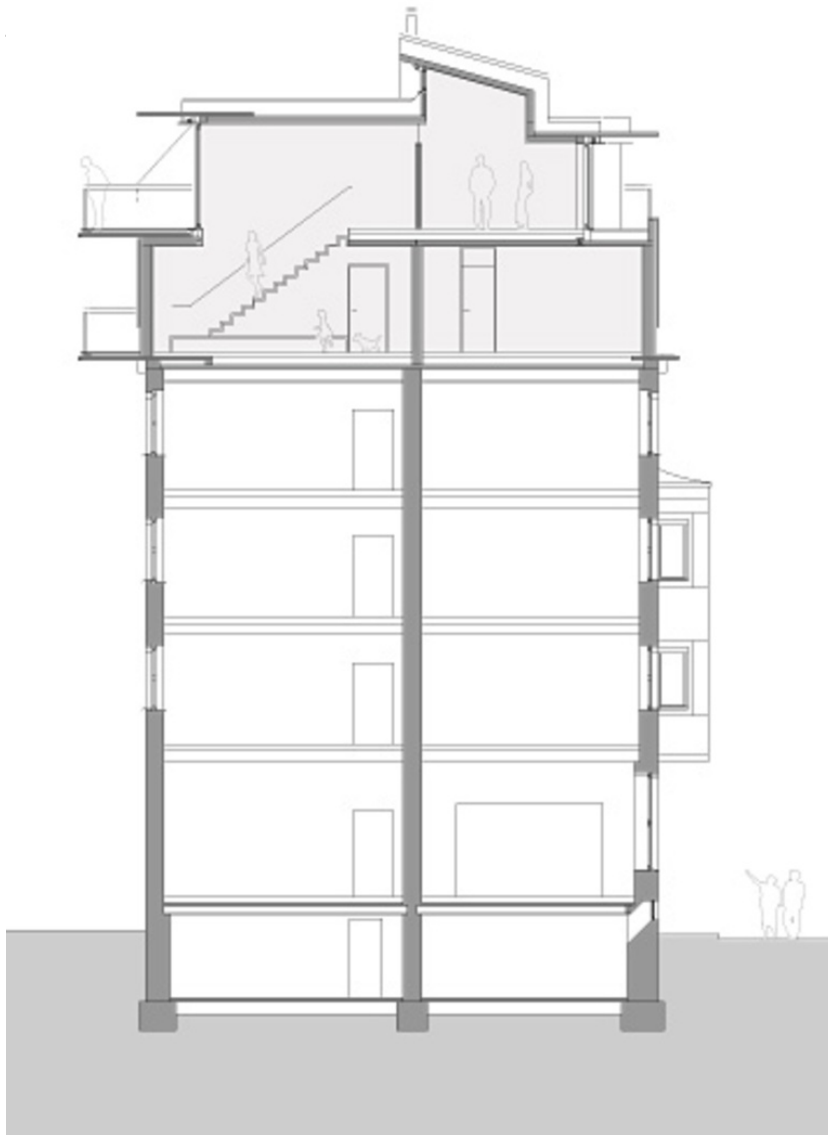
Endenergiebedarf: 11,8 kWh/m²a (Energieausweis)

Primärenergiebedarf: 11,8 kWh/m²a (Energieausweis)

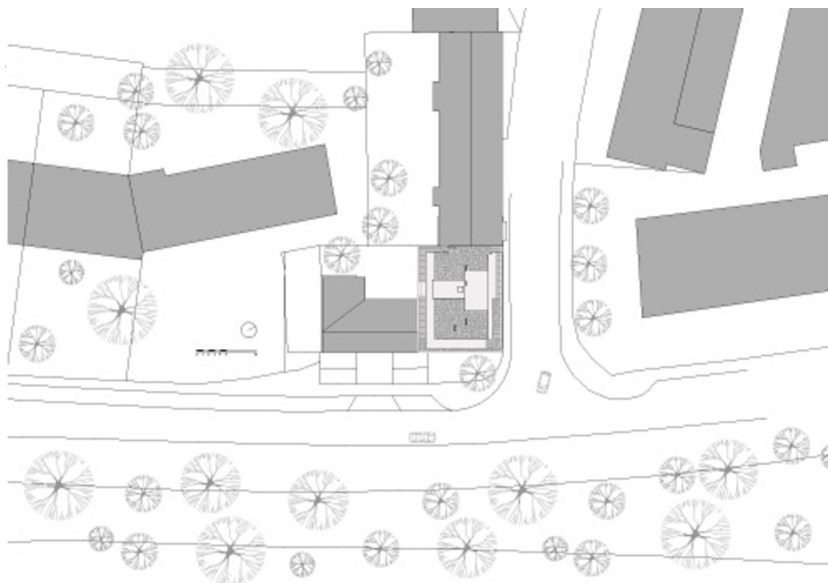


© Birgit Koell

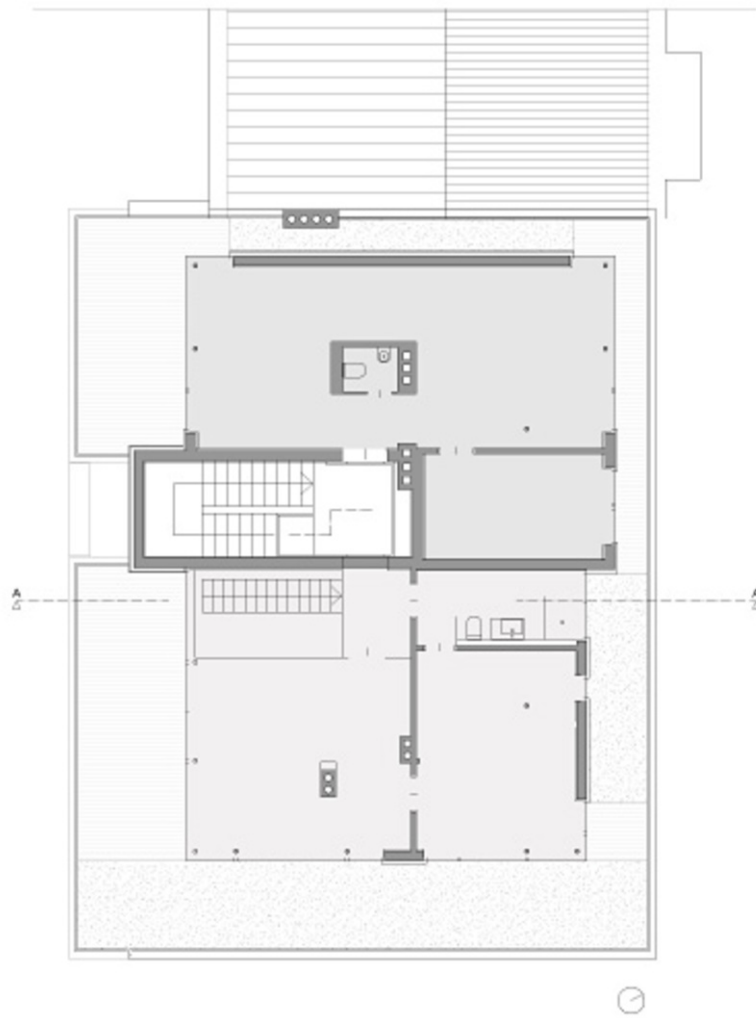
Aufstockung Unterbergerstraße



Schnitt



Lageplan

Aufstockung Unterbergerstraße

Grundriss