



© Christian Flatscher

Seniorenwohnanlage mit Stadtteilzentrum Wilten

Liebeneggstraße 2a
6020 Innsbruck, Österreich

ARCHITEKTUR
Kurt Rumlmayr

BAUHERRSCHAFT
IIG

TRAGWERKSPLANUNG
ZSZ Ingenieure

FERTIGSTELLUNG
2016

SAMMLUNG
aut. architektur und tirol

PUBLIKATIONSdatum
05. Mai 2017



Am Wiltener Platzl, in direkter Nachbarschaft zum denkmalgeschützten Anstiz Liebenegg, klaffte seit Mitte der 1990er Jahre eine Baulücke, die zwischenzeitlich vom Wiltener Bauhof als Lagerfläche genutzt wurde. Als Maßnahme innerhalb der innerstädtischen Verdichtung schrieb die Stadt Innsbruck 2012 einen Wettbewerb für die Errichtung einer Seniorenwohnanlage mit Sozialzentrum aus, den Kurt Rumlmayr mit seinem städtebaulich überzeugenden Projekt gewinnen konnte.

Auf den durch zwei Feuermauern der gründerzeitlichen Blockrandbebauung begrenzten Bauplatz rund um das Liebenegg-Schlössl setzt er einen zweigeschossigen winkelförmigen Baukörper, der an der Liebeneggstraße als turmartiger 6-geschossiger Hochpunkt an den Bestand anschließt. Den Abschluss an der Leopoldstraße bildet eine, an die Fluchtlinie des Schlössl zurückgesetzte dreigeschossige Erhöhung. Insgesamt wird der Anstiz freigespielt und zwischen Alt und Neu ein halböffentlicher Platzraum geschaffen.

Die öffentlichen und halböffentlichen Nutzungen sind im Erdgeschoss untergebracht. Im Kopfbau zur Liebeneggstraße befindet sich ein Sozialzentrum der Innsbrucker Dienste, an der Leopoldstraße ein Veranstaltungsraum und an diesen angeschlossen das Büro des Stadtteilzentrum Wilten mit einem Seminarraum sowie der gemeinsame Aufenthaltsraum für das betreute Wohnen. Raumhohe Glaselemente Richtung Platz bringen Licht in dieses Raumkontinuum, an der Rückseite, wo der Bau zu großen Teilen direkt an bestehende Objekte angedockt ist, sorgen kleine Innenhöfe für eine zusätzliche Belichtung. In den Obergeschossen der Kopfbauten und des Verbindungstrakts befinden sich insgesamt 17 behindertengerecht ausgestattete 2-Zimmer-Wohnungen mit kleinen Terrassen bzw. Loggien. (Text: Claudia Wedekind)



© Christian Flatscher



© Christian Flatscher



© Christian Flatscher

Seniorenwohnanlage mit Stadtteilzentrum Wilten

DATENBLATT

Architektur: Kurt Rimplmayr

Mitarbeit Architektur: Paul Stöffler

Bauherrschaft: IIG

Tragwerksplanung: ZSZ Ingenieure (Thomas Zoidl, Wolfgang Schauer, Christian Zoidl)

Fotografie: Christian Flatscher

Funktion: Gemischte Nutzung

Wettbewerb: 2012

Planung: 2012 - 2016

Ausführung: 2015 - 2016

Grundstücksfläche: 1.872 m²

Bruttogeschossfläche: 2.667 m²

Nutzfläche: 2.326 m²

Bebaute Fläche: 700 m²

Umbauter Raum: 8.404 m³

NACHHALTIGKEIT

Heizwärmebedarf: 12,4 kWh/m²a (Energieausweis)



© Christian Flatscher



© Christian Flatscher



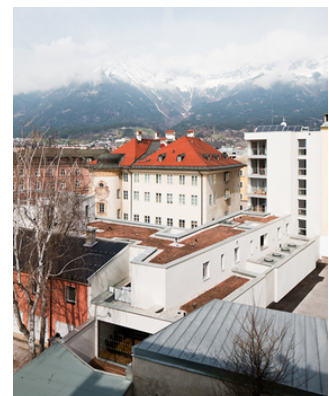
© Christian Flatscher



© Christian Flatscher

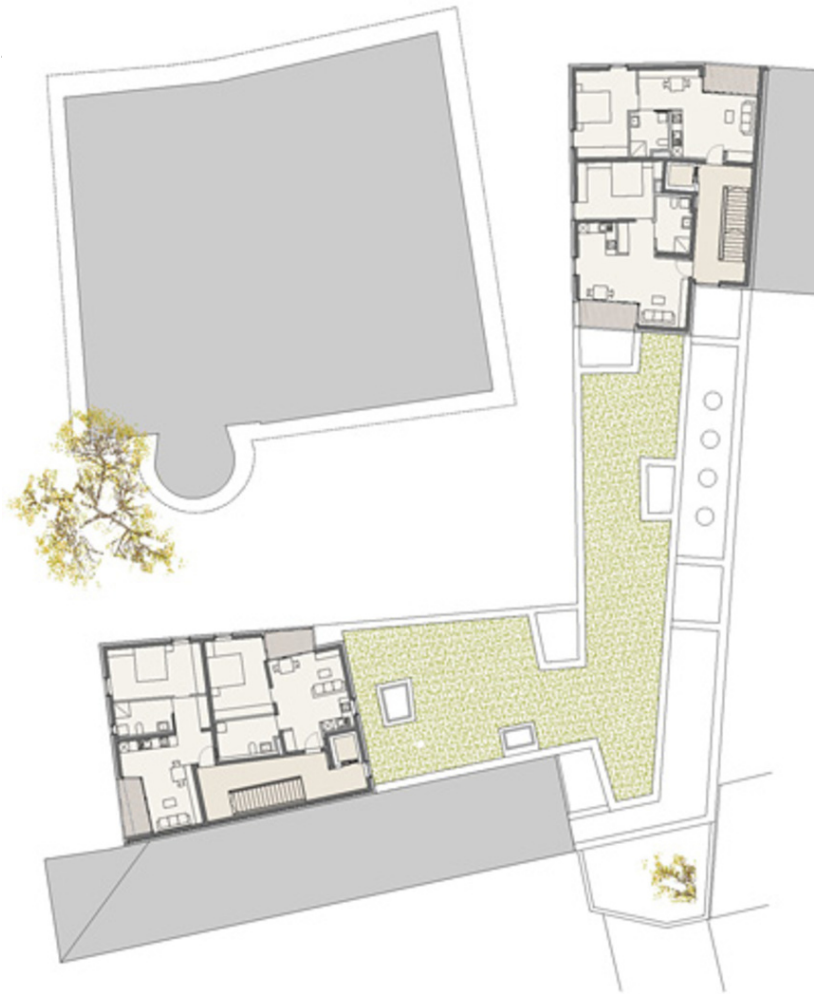


© Christian Flatscher



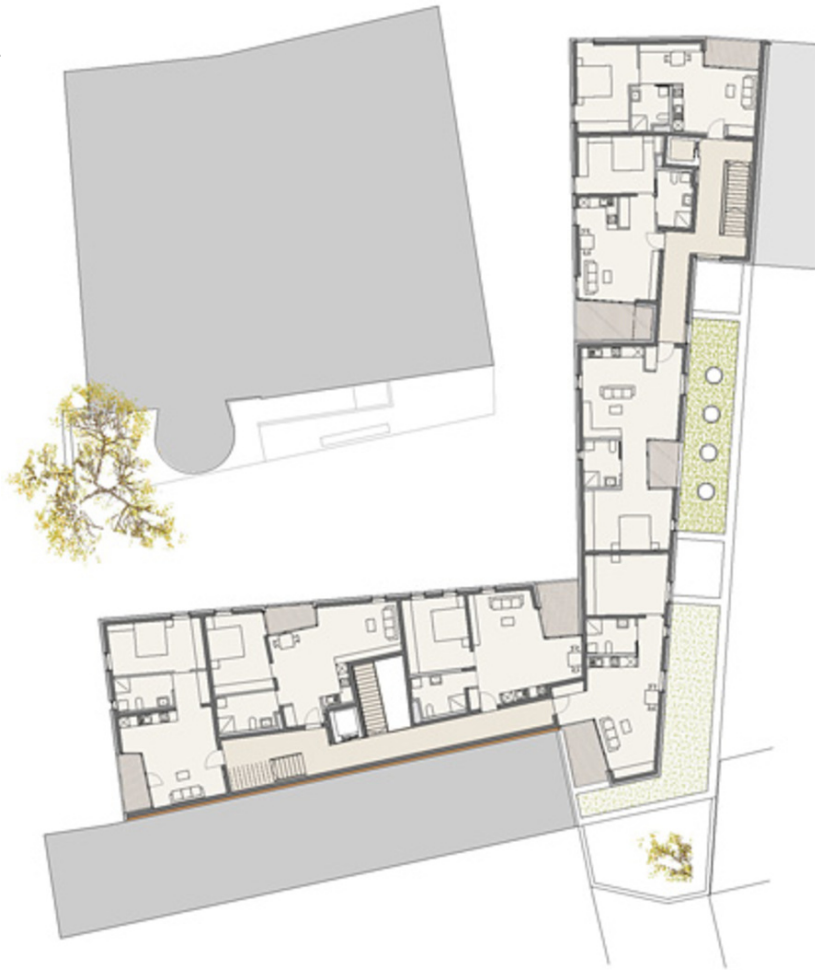
© Christian Flatscher

**Seniorenwohnanlage mit
Stadtteilzentrum Wilten**



Grundriss OG2

**Seniorenwohnanlage mit
Stadtteilzentrum Wilten**

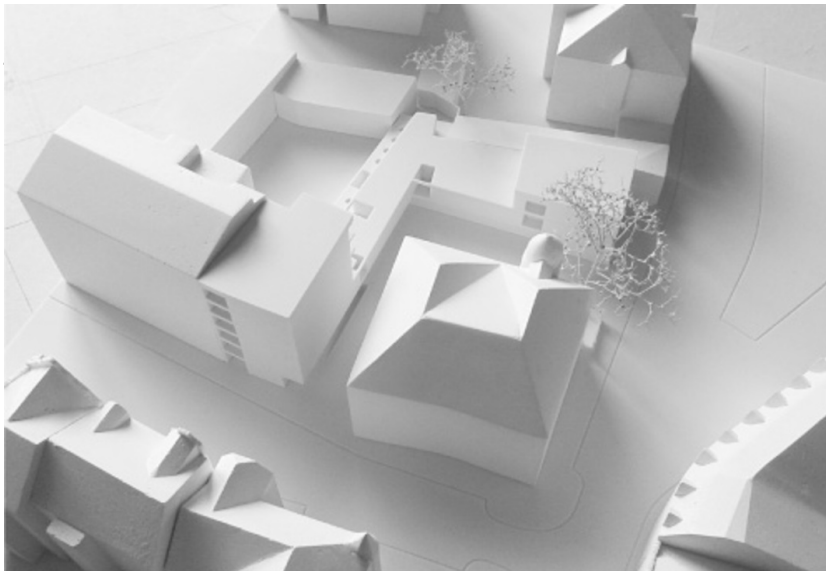


Grundriss OG1

**Seniorenwohnanlage mit
Stadtteilzentrum Wilten**



Grundriss EG



Modell

**Seniorenwohnanlage mit
Stadtteilzentrum Wilten**



Lageplan