



© Kurt Kuball

Villenanlage Hinterbrühl

Gaadnerstraße 44-46
2371 Hinterbrühl, Österreich

ARCHITEKTUR
illichmann architecture
Jon Prix

TRAGWERKSPLANUNG
Gordan Anic

FERTIGSTELLUNG
2015

SAMMLUNG
newroom

PUBLIKATIONSdatum
02. Juni 2019



Das Grundstück ist ein sehr steiler Süd-Ost-Hang mit reizvollen Ausblicken in die umgebenden Hügel und Föhrenwälder.

Die 4 Häuser wurden so positioniert und ausgerichtet, dass ein Maximum an Aussicht und Besonnung, aber auch an Privatsphäre geschaffen werden konnte.

Ost-, Nord-, und Westfassaden sind relativ geschlossen gehalten. Die Südseiten mit großen vorgelagerten Balkonen und Terrassen sind im OG großflächig, und im EG über die gesamte Gebäudebreite geöffnet.

Aufgrund der Hanglage wurde für alle 4 Häuser eine Typologie entwickelt bei welcher der Zugang ins Haus im Souterrain erfolgt. Ebenso der Nebeneingang von der (in den Hang eingegrabenen) Garage. Im Souterrain befinden sich neben Technik- und Lagerräumen auch Aufenthaltsräume, welche hangabwärts liegend Terrassentüren ins Freie haben und als eigene Wohneinheit genutzt werden könnten.

Das Erdgeschoß dient als Wohn-, das Obergeschoß als Schlafenebene.

Zusätzlich gibt es auf dem Flachdach auch noch ein Atelierzimmer. Alle Ebenen sind mit einem Personenaufzug verbunden.

Als Bauweise wurden 25cm Stahlbetonwände mit 20cm Vollwärmeschutz gewählt. Die Flachdächer wurden als Warmdach mit bituminöser Abdichtung und Kiesschüttung ausgeführt. Die Dachgeschoßaufbauten sind Holzkonstruktionen in Pfosten-Riegel-Systematik bzw. Brettsper Holzdecken. (Text: Architekt)



© Kurt Kuball



© Kurt Kuball



© Kurt Kuball

Villenanlage Hinterbrühl

DATENBLATT

Architektur: illichmann architecture (Sebastian Illichmann), Jon Prix

Tragwerksplanung: Gordan Anic

Fotografie: Kurt Kuball

Funktion: Wohnbauten

Planung: 2012

Fertigstellung: 2015

NACHHALTIGKEIT

Materialwahl: Stahlbeton

AUSFÜHRENDE FIRMEN:

Baumeister: Kager-Massivbau

Zimmermann/Dachdecker/Spengler: Ratay

Fenster: Baumann

Schlosser: Flatschart

Fassade: Scharf

Installateur: Kerschbaumer

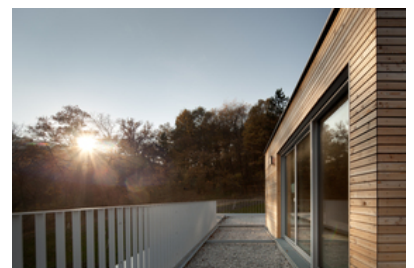
Elektriker: Leitner



© Kurt Kuball

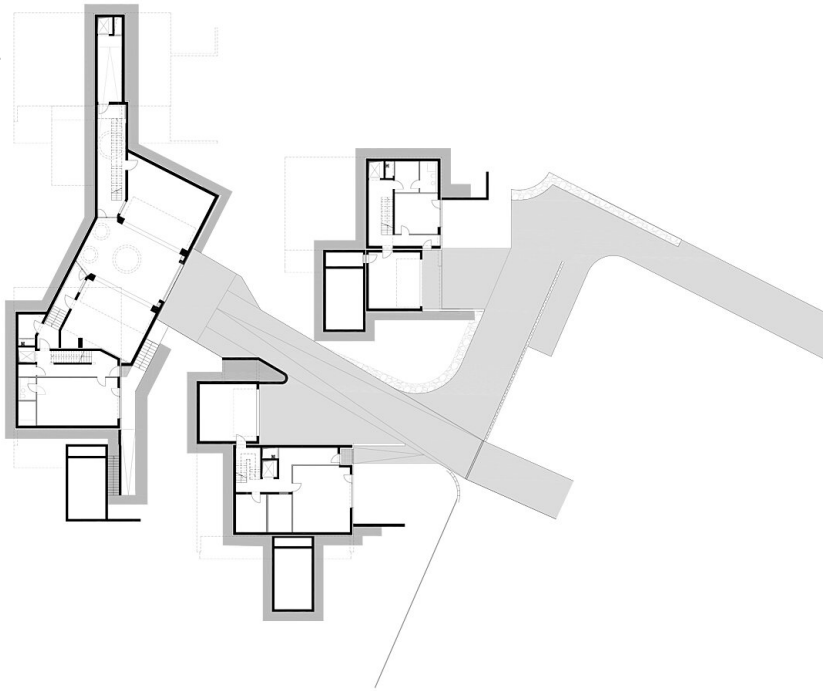


© Kurt Kuball

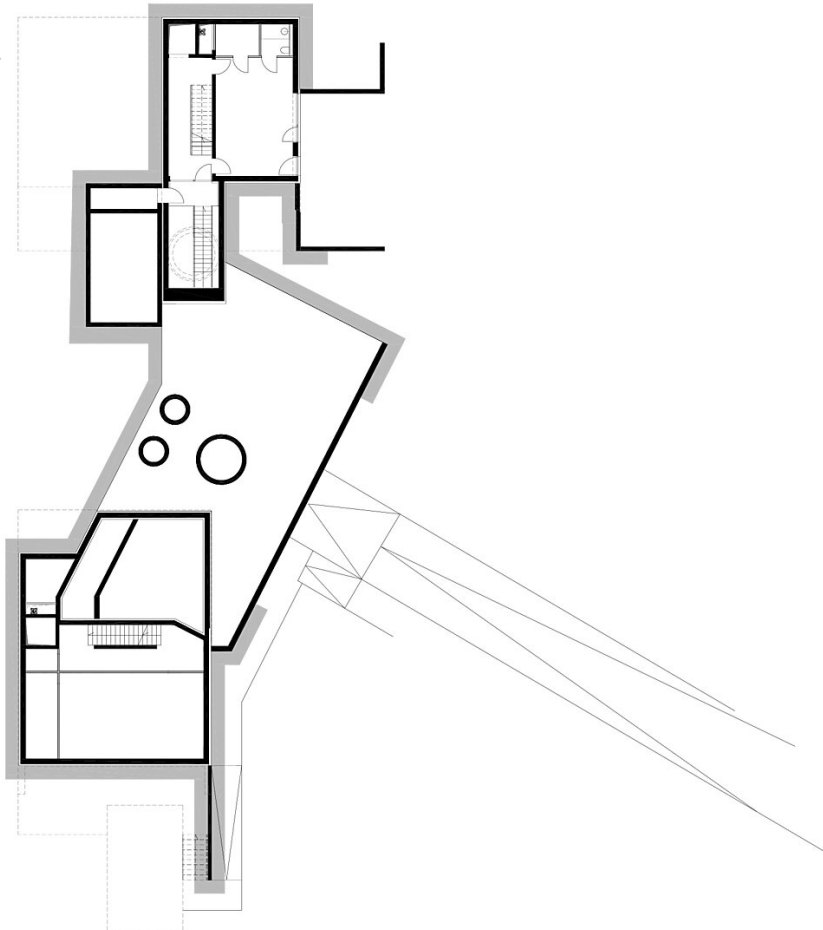


© Kurt Kuball

Villenanlage Hinterbrühl

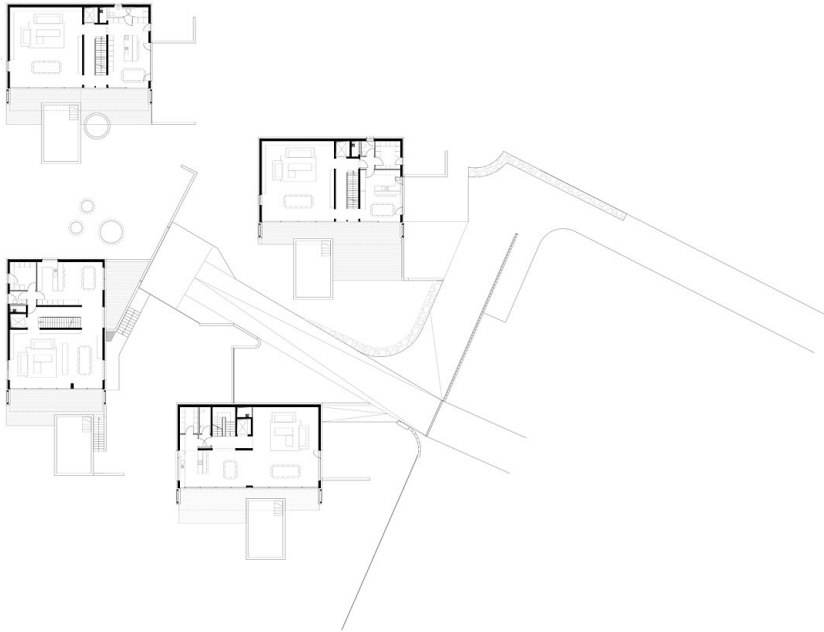


Grundriss KG

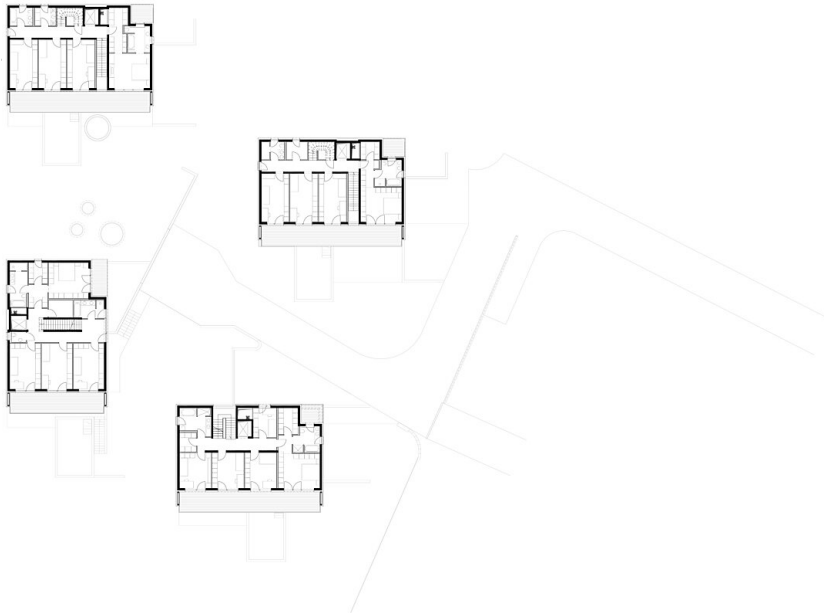


Grundriss ZG

Villenanlage Hinterbrühl



Grundriss EG

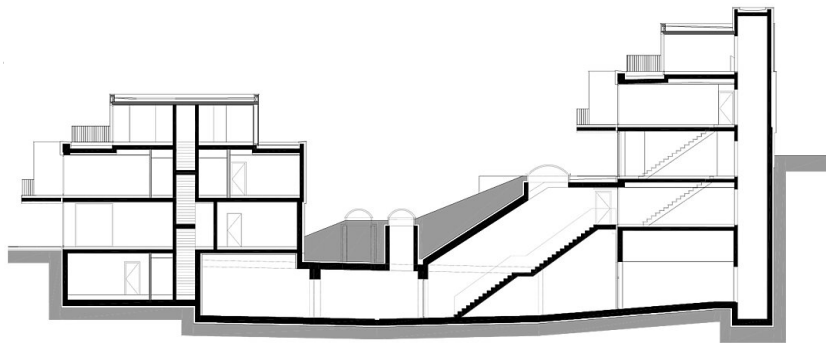


Grundriss OG

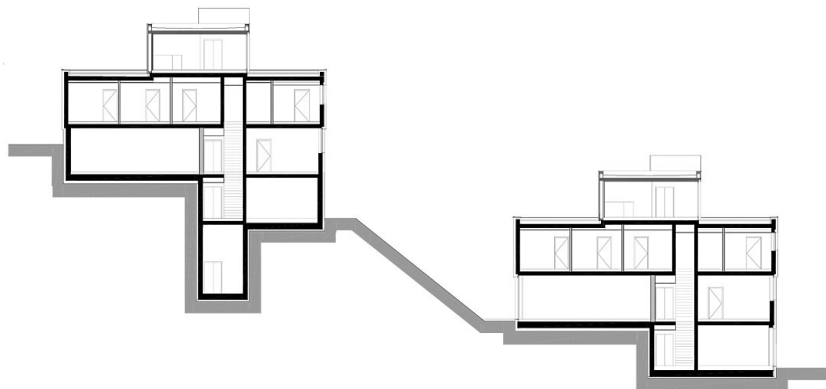
Villenanlage Hinterbrühl



Grundriss DG



Schnitt



Schnitt