



© Florian Werner

In der modernen Brauerei bei Langenlois wird das „Craftbeer“ handwerklich produziert und im neuen Sudhaus innovative Brautechnologie weiterentwickelt. Um das alles zu vermitteln, werden Führungen angeboten und einen Shop sowie Gastronomie gibt es auch. Der Neubau schwingt sich mit dem Hanggefälle der östlichen Grundstücksgrenze folgend hinab um in den letzten viereinhalb Metern aus dem Gelände heraus zu wachsen. Im Norden senkt sich also die Sudhalle mit ihren Gärtanks sanft um im Süden, mit Knick in der Mitte, der den Eingang markiert, für den Besucherteil abzuheben. Nach Außen gibt sich das Gebäude als Produktionsstätte, umhüllt mit weiß-beschichteter Blechhaut, kein nacktes Glas, eine Brauerei eben. Der Besucherteil mit Gastronomie, Shop und Präsentationsraum ist jedoch durch raumhohe Glasflächen lichtdurchflutet. Die Blechfassade nach Süden ist nämlich perforiert und wirkt nach innen als durchsichtiger Vorhang.

Auf der Primärkonstruktion aus Betonstützen wird ein Holzbau (Dach, Wände) gestülpt, was im Inneren spürbar ist. Der monolithische Betonboden bleibt wie er ist, wird nur geschliffen und birgt die Fußbodenheizung. (Text: Martina Pfeifer Steiner)

Brauerei BrauSchneider

Laabergstraße 5
3553 Schiltern bei Langenlois, Österreich

ARCHITEKTUR

Claus Ullrich

BAUHERRSCHAFT

BrauSchneider

TRAGWERKSPLANUNG

Schneider Consult

ÖRTLICHE BAUAUFSICHT

Jürgen Schmid

LANDSCHAFTSARCHITEKTUR

Kittenberger Erlebnisgärten GmbH

FERTIGSTELLUNG

2017

SAMMLUNG

newroom

PUBLIKATIONSdatum

02. August 2017



© Florian Werner



© Florian Werner



© Florian Werner

Brauerei BrauSchneider

DATENBLATT

Architektur: Claus Ullrich
 Bauherrschaft: BrauSchneider
 Tragwerksplanung: Schneider Consult
 Landschaftsarchitektur: Kittenberger Erlebnisgärten GmbH
 örtliche Bauaufsicht: Jürgen Schmid
 Fotografie: Florian Werner

Funktion: Industrie und Gewerbe

Planung: 05/2015 - 09/2016
 Ausführung: 08/2016 - 05/2017

Grundstücksfläche: 3.616 m²
 Bruttogeschossfläche: 865 m²
 Nutzfläche: 787 m²
 Bebaute Fläche: 865 m²
 Umbauter Raum: 5.181 m³

NACHHALTIGKEIT

Heizwärmebedarf: 13,0 kWh/m³a (Energieausweis)
 Endenergiebedarf: 185,0 kWh/m³a (Energieausweis)
 Energiesysteme: Photovoltaik, Wärmepumpe
 Materialwahl: Mischbau

AUSFÜHRENDE FIRMEN:

SWIETELSKY Baugesellschaft m.b.H.
 ZNL Hochbau Ost, Standort Horn
 Graf Holztechnik
 Schinnerl Metallbau
 Elektro Volk
 Eckl Installationen



© Florian Werner



© Florian Werner

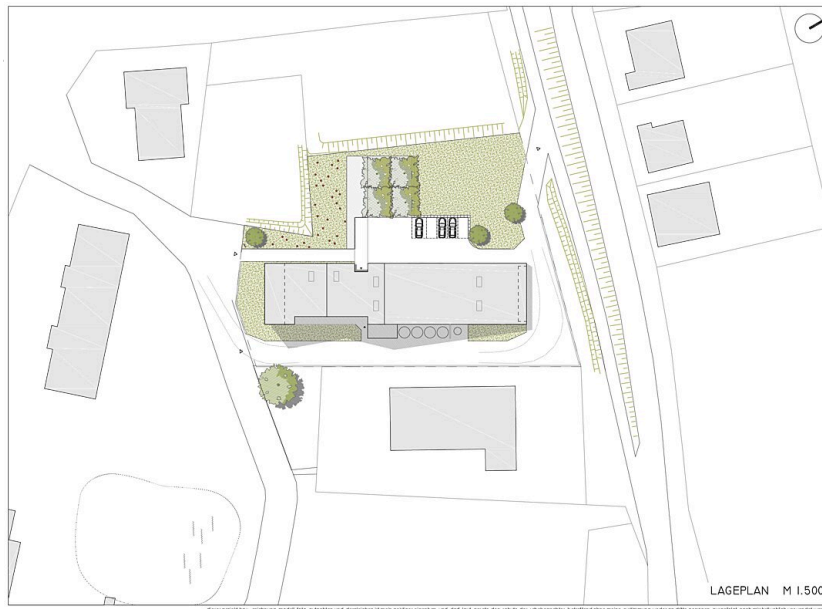


© Florian Werner

Brauerei BrauSchneider

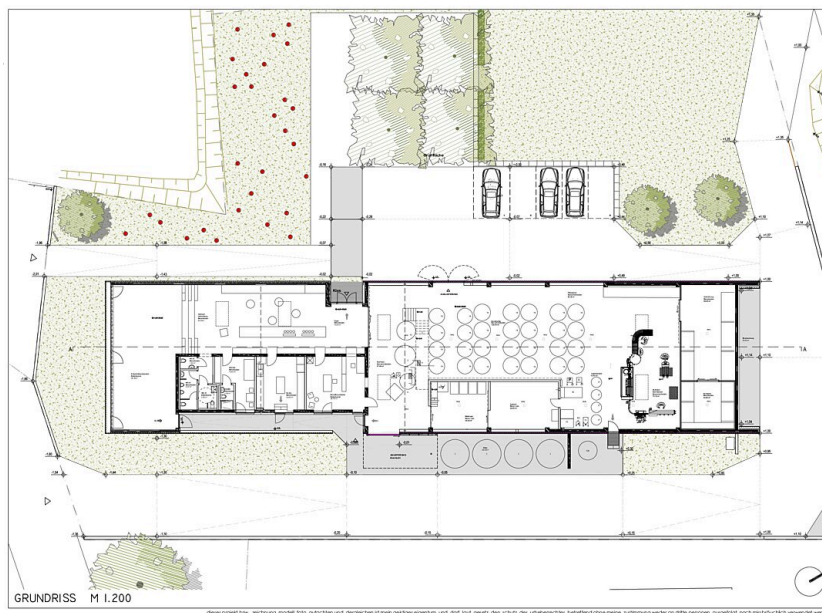


© Florian Werner



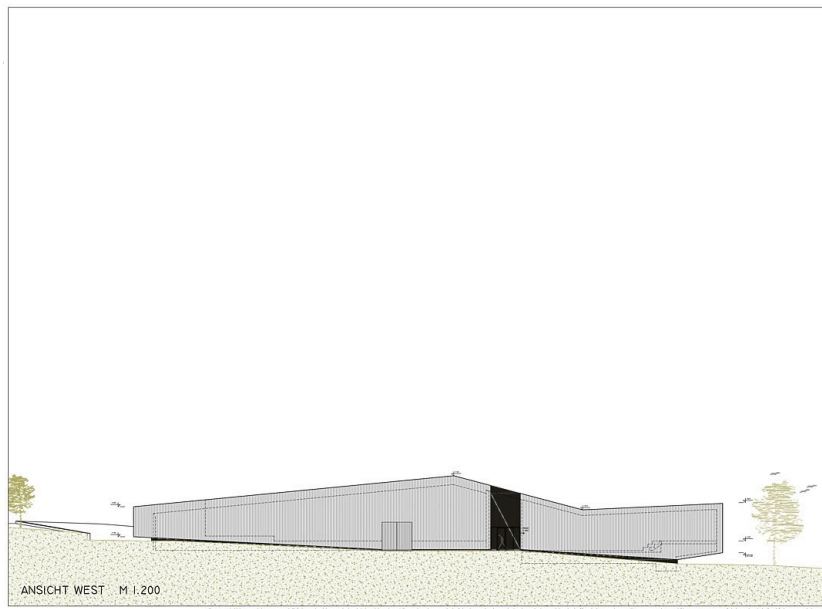
Brauerei BrauSchneider

Lageplan

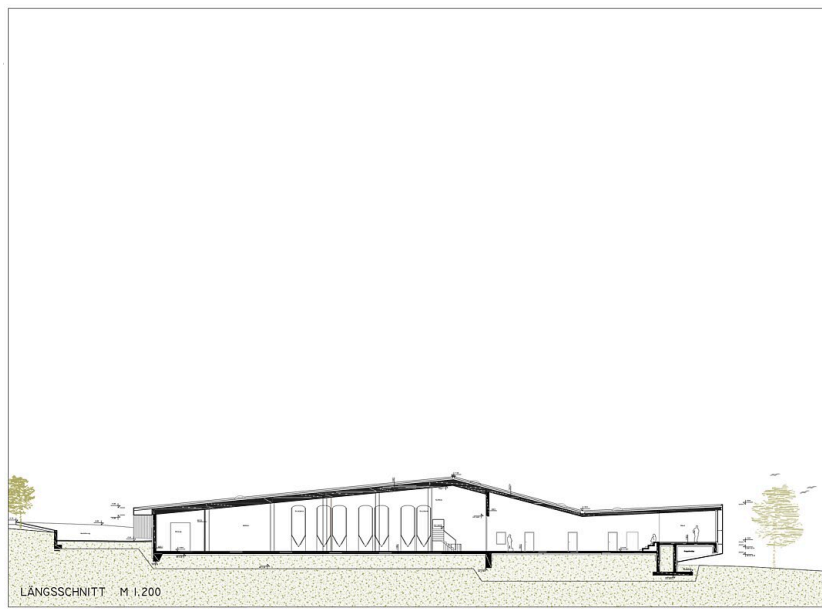


Grundriss

Brauerei BrauSchneider



Ansicht



Schnitt