



© Andreas Buchberger

## Zubau Haus R

Johann Wintergasse 3  
3250 Wieselburg, Österreich

ARCHITEKTUR

**Bauer Brandhofer Architekten**

BAUHERRSCHAFT

**Georg Roher**

TRAGWERKSPLANUNG

**Christian Mayr**

FERTIGSTELLUNG

**2012**

SAMMLUNG

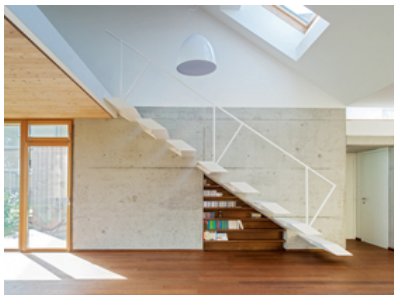
**ORTE architekturnetzwerk  
niederösterreich**

PUBLIKATIONSdatum

**26. September 2017**

Ein bestehendes Nebengebäude mit schlechter Bausubstanz weicht einem offenen Zubau, der eine eigene Wohneinheit bildet und sich großzügig zum Hof und Garten orientiert. Der Wunsch der Familie, ihren Lebensbereich aus dem kleinteiligen Wohnhaus (Ende 19. Jhdt erbaut) mehr zum privaten Aussenraum auszudehnen waren die Rahmenbedingungen für den Entwurf.

Der langgestreckte Bauteil beinhaltet den zum Innenhof ausgerichteten Wohnraum mit Galerie und öffnet sich auf dieser Seite großflächig transparent. Hof, Garten und Innenraum verschmelzen so zu einer Einheit. Eine dienende Nebenraumzone begleitet diesen Raum im Westen. Der Hof wird von begrünten Flachdachflächen räumlich gefasst, wodurch überdachte Außenbereiche geschaffen wurden. Die technische Versorgung wurde im Zuge des Zubaus neu organisiert, so versorgt nun eine Pelletsheizung beide Gebäudeteile. (Text: Architekten, red. bearbeitet)



© Andreas Buchberger



© Andreas Buchberger



© Andreas Buchberger

**Zubau Haus R**

## DATENBLATT

Architektur: Bauer Brandhofer Architekten (Georg Bauer, Walter Brandhofer)

Bauherrschaft: Georg Roher

Tragwerksplanung: Christian Mayr

Fotografie: Andreas Buchberger

Maßnahme: Erweiterung

Funktion: Einfamilienhaus

Planung: 2010

Ausführung: 2011 - 2012

Grundstücksfläche: 1.318 m<sup>2</sup>

Nutzfläche: 148 m<sup>2</sup>

Bebaute Fläche: 215 m<sup>2</sup>

Umbauter Raum: 450 m<sup>3</sup>

## NACHHALTIGKEIT

Holzbau, Gründach, Heizung (Pellets)

Heizwärmebedarf: 37,0 kWh/m<sup>2</sup>a (Energieausweis)

Energiesysteme: Heizungsanlage aus biogenen Brennstoffen

Materialwahl: Holzbau, Stahlbeton, Überwiegende Verwendung von HFKW-freien Dämmstoffen, Vermeidung von PVC für Fenster, Türen, Vermeidung von PVC im Innenausbau

## AUSFÜHRENDE FIRMEN:

Baumeister: Brachinger GmbH, Persenbeug

Zimmermeister: Ing. Spreitzgrabner, Persenbeug

Haustechnik: Maitz GmbH, Wieselburg

Elektro: Schachinger GmbH, Wieselburg

Schwarzdecker/Spengler: Tuppinger, Wieselburg

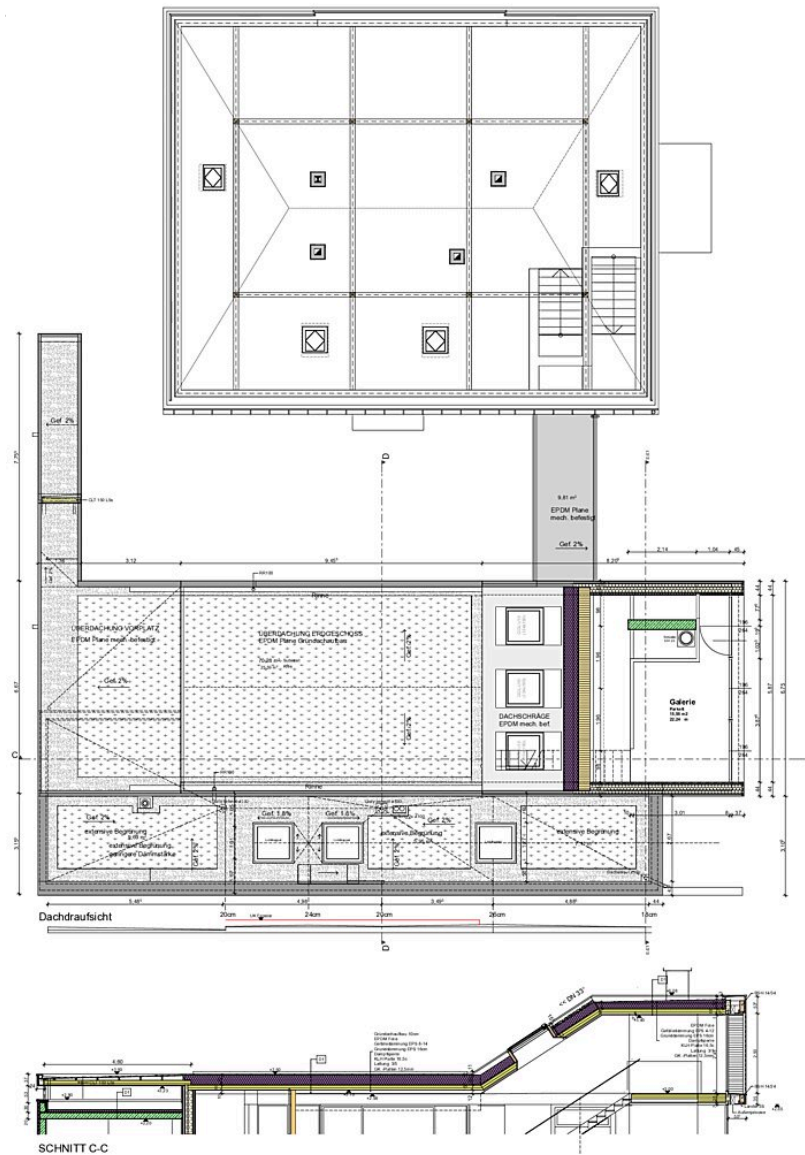
Fenster: Actual Pechhacker, Lunz/See



© Andreas Buchberger

6139

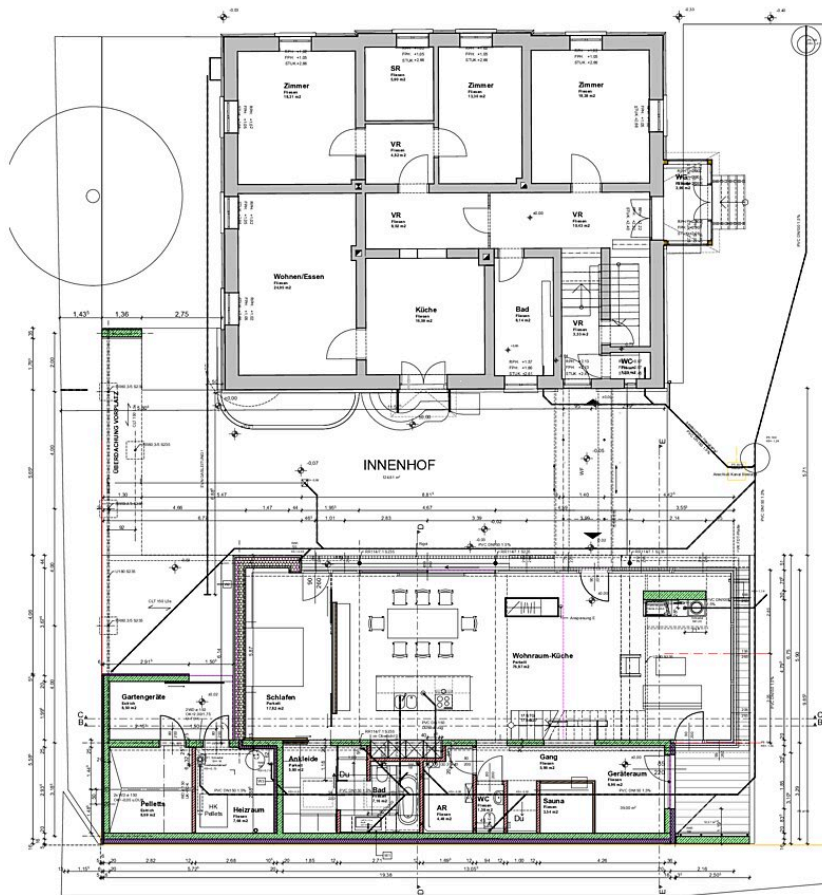
Zubau Haus R



GRUNDRISS OBERGESCHOSS 1:100

Grundriss OG

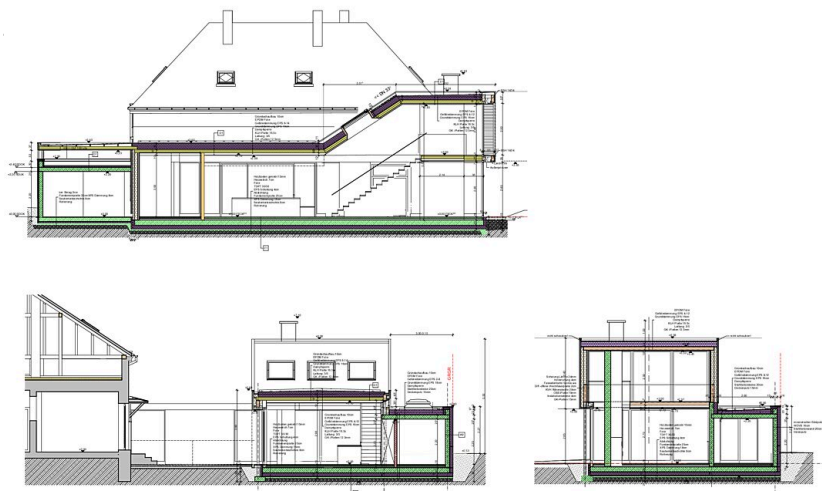
Zubau Haus R



GRUNDRISS ERDGESCHOSS 1:100

Grundriss EG

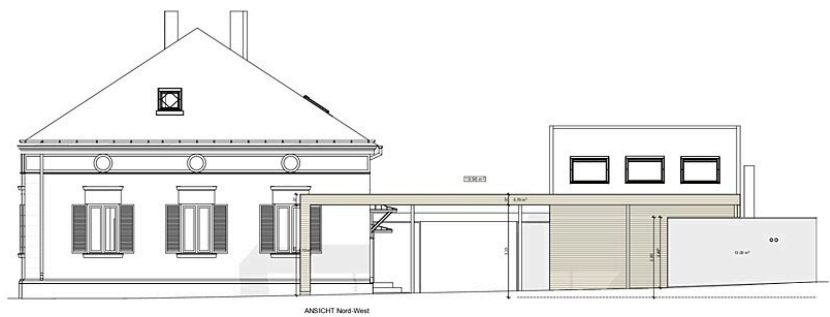
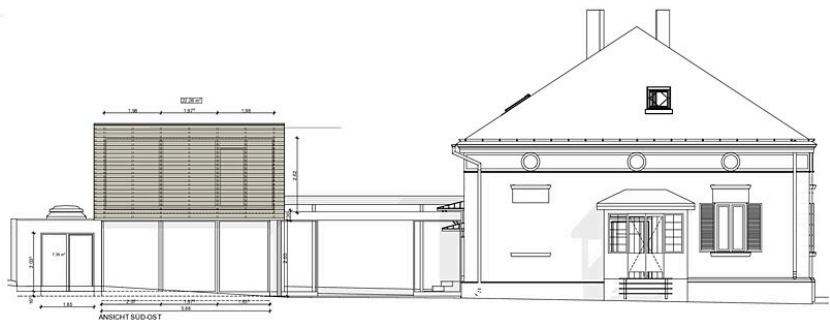
6139



SCHNITTE 1:100

Schnitte

Zubau Haus R



ANSICHTEN 1:100      Ansichten